



FONDO DE TITULIZACIÓN HIPOTECARIA HIPOTEBANSA VII

Francisco Fortes Clavero
Analista
Santander de Titulización
Ciudad Grupo Santander
Ed. Encinar 28660 Boadilla del Monte
ffortes@gruposantander.com
Tel: +34 91 289 32 90



DENOMINACION DEL FONDO:

FONDO DE TITULIZACION HIPOTECARIA : HIPOTEBANSA VII

INFORMACION

CORRESPONDIENTE AL:

TRIMESTRE/SEMESTRE 18/12/2008 - 18/03/2009 AÑO:

2009

Personas que asumen la responsabilidad de esta información y cargos que ocupan:	Firma:
Ignacio Ortega Gavara-Director General	

I. DATOS GENERALES SOBRE EL FONDO

Fecha de Constitución del Fondo	5 de mayo de 1998.	Agencia de pago de Bonos	Banco Santander
Fecha de Desembolso BTH'S	8 de mayo de 1998.	Negociación Mercado	AIAF
Fecha Final Amortización BTH'S	18 de diciembre de 2027.	Agencia de Calificación	S&P Moody's España
Sociedad Gestora	Santander de Titulización	Calificación	Inicial Actual
Originador PH's	Banco Santander	Emisión principal	AAA/Aaa AAA/Aaa
Permuta de Intereses	Banco Santander	Emisión subordinada	A/A2 A/A2

II. VALORES EMITIDOS POR EL FONDO: BONOS DE TITULIZACION HIPOTECARIA

SERIES PRELACION CODIGO ISIN	Nº BTH'S	NOMINAL EN CIRCULACION	NOMINAL EN CIRCULACION		
			INICIAL	ACTUAL	%Act/In
Serie A Preferente		Nominal Unitario	150.253,03	14.486,43 €	
(ISIN=ES0338659008)	2.055	Nominal Total	308.769.968,63	29.769.613,65 €	9,64%
Serie B Subordinada		Nominal Unitario	150.253,03	55.672,70 €	
(ISIN=ES0338659016)	57	Nominal Total	8.564.422,49	3.173.343,90 €	37,05%

AMORTIZACION E INTERESES BTH'S			
Actual		Próximo	
Fecha Amortización Periodo Actual	18/03/2009	Fecha Próximo Cupón	18/06/2009
Amortización devengada no pagada	0	Tipo de Interés	Serie A- 1,7997% Serie B- 2,1799%
Amortización Calendario	NO	Importe Bruto Próximo Cupón	Serie A- 65,71 € Serie B- 305,90 €
Amortización Serie A	1.106,08 €	Importe Neto Próximo cupón	Serie A- 53,89 € Serie B- 250,83 €
Amortización Serie B	542,40 €		
Intereses Brutos Serie A	130,69 €		
Intereses Brutos Serie B	523,86 €		

III. VALORES ADQUIRIDOS POR EL FONDO: PARTICIPACIONES HIPOTECARIAS
(Participación en Préstamos Hipotecarios)

PRESTAMOS HIPOTECARIOS	A LA EMISION	SITUACION ACTUAL
Número de préstamos	5.555	1.493
Saldo Pendiente de Amortizar PH's	317.334.470,71 €	32.942.947,82 €
Importes Unitarios Préstamos Vivos	57.125,92 €	22.064,93 €
Tipo de Interés	5,82%	5,72%

TASAS DE AMORTIZACION ANTICIPADA	SITUACION ACTUAL
Tasa mensual actual anualizada:	6,75%
Tasa últimos 12 meses anualizada:	10,42%
Tasa anualizada desde Constitución del Fondo	11,27%

MOROSIDAD ACTUAL	Hasta 1 mes	De 1 a 6 meses	Mayor de 6 mes.
Deuda Vencida(Principal+Intereses)	426,45 €	3.414,12 €	0,00 €
Deuda Pendiente de vencimiento			32.940.444,02 €
Deuda Total	426,45 €	3.414,12 €	32.940.444,02 €



**FONDO DE TITULIZACIÓN HIPOTECARIA
HIPOTEBANSA VII**

INFORME TRIMESTRAL BONOS DE TITULIZACIÓN HIPOTECARIA

Fecha: 18 de marzo de 2009

BONOS DE TITULIZACIÓN HIPOTECARIA. PRINCIPAL	
SALDO ANTERIOR:	35.246.868,75 €
AMORTIZACIONES:	2.303.911,20 €
SALDO ACTUAL:	32.942.957,55 €
% SOBRE SALDO INICIAL:	10,38%
AMORTIZACION DEVENGADA NO PAGADA:	0,00

DATOS	
Fecha de Determinación	11/03/2009
Fecha de Pago Actual	18/03/2009
Fecha de Pago Anterior	18/12/2008
Nro de Días (Act/360)	90
Libor 3 Meses	1,62500%
Próxima Fecha de Pago	18/06/2009

BONOS DE TITULIZACIÓN HIPOTECARIA. INTERESES	
INTERESES PAGADOS B.T.H.'S SERIE A	268.567,95 €
INTERESES PAGADOS B.T.H.'S SERIE B	29.860,02 €
INTERESES DEVENGADOS NO PAGADOS:	0,00 €

VIDA RESIDUAL (AÑOS)		
	Inicial	18-mar-2009
Serie A	5,6	0,49
Serie B	11	0,5



**FONDO DE TITULIZACIÓN HIPOTECARIA
HIPOTEBANSA VII**

INFORME TRIMESTRAL PARTICIPACIONES HIPOTECARIAS

Fecha: 18 de marzo de 2009

PH'S PRINCIPAL	
SALDO ANTERIOR:	35.246.869,37 €
AMORTIZACIONES:	2.303.921,55 €
SALDO ACTUAL:	32.942.947,82 €
NUMERO DE PRESTAMOS:	1.493
LTV	29,95%

PH'S INTERESES	
INTERESES COBRADOS EN EL TRIMESTRE:	491.965,64
INTERESES DEVENGADOS EN EL TRIMESTRE:	481.580,29



FONDO DE TITULIZACIÓN HIPOTECARIA
HIPOTEBANSA VII

INFORME TRIMESTRAL PARTICIPACIONES HIPOTECARIAS

Fecha: 18 de marzo de 2009

PH'S EN MOROSIDAD					
PH'S EN MOROSIDAD	HASTA 30 DIAS:	DE 30 A 60 DIAS:	DE 60 A 90 DIAS:	DE 90 A 180 DIAS:	MAS DE 180 DÍAS
PRINCIPAL:	262,34 €	1.643,15 €	598,31 €	0,00 €	0,00 €
INTERES:	164,11 €	1.014,71 €	157,95 €	0,00 €	0,00 €
SALDO DE LOS PRESTAMOS:	67.217,42 €	115.198,31 €	157.393,56 €	0,00 €	82.058,83 €
NUMERO DE PRESTAMOS:	3	4	3	0	2
% SOBRE SALDO ACTUAL PH'S	0,20%	0,35%	0,48%	0,00%	0,25%

Se excluye en este informe los vencidos y no pagados con antigüedad entre 1 y 15 días por considerarse morosidad técnica con un gran porcentaje de recobro

PÉRDIDAS NETAS	0,68 €
-----------------------	--------

Contenciosos	82.058,83 €
---------------------	-------------

Contenciosos: Préstamos sobre los que el cedente va a iniciar acciones judiciales. Esta cantidad está incluida en el cuadro de morosidad superior a 180 días

ADJUDICADOS	
Saldo anterior	0,00 €
Saldo actual	0,00 €
Número adjudicados	0

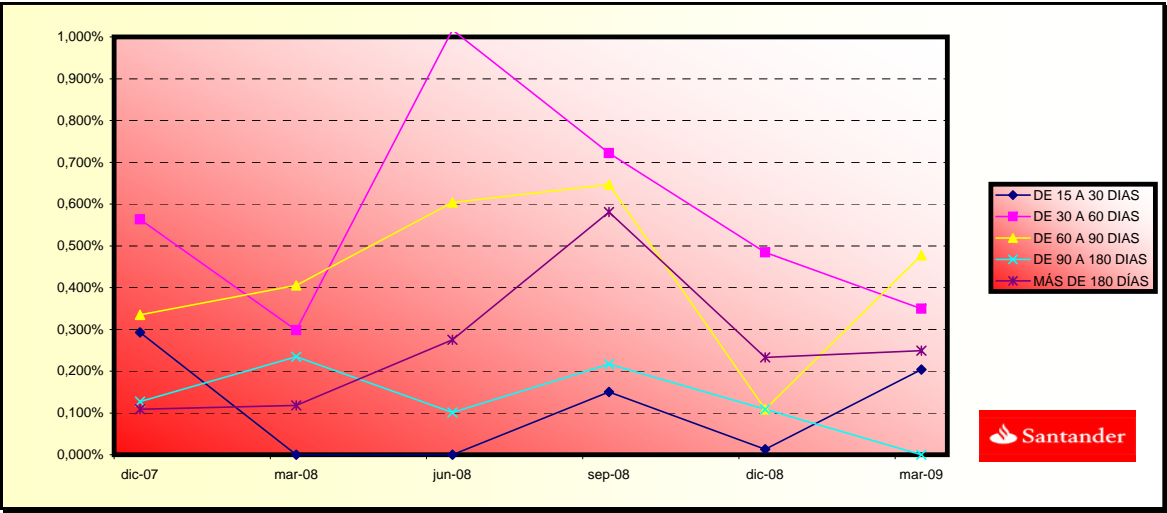


**FONDO DE TITULIZACIÓN HIPOTECARIA
HIPOTEBANSA VII**

INFORME HISTÓRICO DE MOROSIDAD

Fecha: 18 de marzo de 2009

MOROSIDAD HISTÓRICA						
	11/12/2007	11/03/2008	11/06/2008	11/09/2008	11/12/2008	11/03/2009
DE 15 A 30 DIAS	0,292%	0,000%	0,000%	0,150%	0,013%	0,204%
DE 30 A 60 DIAS	0,563%	0,298%	1,017%	0,722%	0,485%	0,350%
DE 60 A 90 DIAS	0,335%	0,405%	0,604%	0,647%	0,108%	0,478%
DE 90 A 180 DIAS	0,127%	0,234%	0,101%	0,217%	0,109%	0,000%
MÁS DE 180 DÍAS	0,109%	0,118%	0,275%	0,581%	0,233%	0,249%





**FONDO DE TITULIZACIÓN HIPOTECARIA
HIPOTEBANSA VII**

INFORME TRIMESTRAL DE ORIGEN Y APLICACIÓN DE FONDOS Y TESORERÍA

Fecha: 18 de marzo de 2009

ORIGEN:		2.899.731,29 €
a) PRINCIPAL COBRADO		
1. AMORTIZACION DE PH'S:		2.304.036,65 €
b) INTERESES COBRADOS		
1. INTERESES DE PH'S:		491.965,64 €
2. INTERESES DE REINVERSION:		79.221,73 €
c) CONTENCIOSOS		
		24.507,27 €
d) OTROS		
		0,00 €

ESTADO DE LA CUENTA DE TESORERIA:		1.373.131,86
a) EN CONCEPTO DE FONDO DE RESERVA PRINCIPAL		
1. SALDO ANTERIOR:		437.061,18 €
2. UTILIZACION DEL PERIODO:		-28.568,63 €
3. SALDO ACTUAL:		408.492,55 €
b) EN CONCEPTO FONDO DE RESERVA SECUNDARIO		
1. SALDO ANTERIOR:		976.619,70 €
2. UTILIZACION DEL PERIODO:		-11.980,39 €
3. SALDO ACTUAL:		964.639,31 €
c) RETENCION A CUENTA DEL IS		
		0,00 €

APLICACIÓN:		2.899.731,29
1. GASTOS CORRIENTES:		10.844,71 €
2. INTERESES NETOS SWAPS SERIE A:		138.359,42 €
3. INTERESES DE BTH'S SERIE A:		268.567,95 €
4. AMORTIZACION DE BTH'S A Y B:		2.303.911,20 €
5. INTERESES NETOS SWAPS SERIE B:		10.832,02 €
6. INTERESES DE BTH'S SERIE B:		29.860,02 €
7. INTERES PTMO SUBORDINADO:		17.764,96 €
8. AMORTI DE LOS PTMOS SUBORD:		40.549,02 €
9.COMISIONES A FAVOR DEL BANCO		119.591,01 €
10. DISPOSICIONES DE FONDOS DE RESERVA PRINCIPAL Y SECUNDARIO:		-40.549,02 €



**FONDO DE TITULIZACIÓN HIPOTECARIA
HIPOTEBANSA VII**

MEJORA CREDITICIA Y PRÉSTAMO SUBORDINADO

Fecha: 18 de marzo de 2009

MEJORA CREDITICIA		
CONCEPTOS	08/05/1998	18/03/2009
EMISIÓN SUBORDINADA	2,70%	9,63%
FONDO RESERVA PRINCIPAL	3.934.946,45 (1,24%)	408.492,55(1,24%)
FONDO RESERVA SECUNDARIO	2.443.474,81 (0,77%)	964.639,31(2,93%)
MARGEN ADICIONAL	0,65%	0,65%

PRESTAMO SUBORDINADO		
CONCEPTOS	08/05/1998	18/03/2009
SALDO VIVO TOTAL	7.458.560 €	1.374.908,60 €
TIPO DE INTERES ACTUAL	5,22%	5,07%



FONDO DE TITULIZACIÓN HIPOTECARIA
HIPOTEBANSA VII

INFORME RELATIVO A LOS TRIGGERS DEL FONDO

Fecha: 18 de marzo de 2009

AMORTIZACIÓN BONOS SERIE B	
SI 1) ES MAYOR QUE 2) NO SE AMORTIZA LA SERIE B	
1) DERECHOS EN MOROSIDAD > 90 DÍAS	82.058,83 €
2) 7% SALDO DERECHOS DE CRÉDITO ACTUAL	2.306.006,35 €

LA SERIE B SE AMORTIZA HASTA LLEGAR AL NIVEL DE 3.173.343,91 EUR



FONDO DE TITULIZACIÓN HIPOTECARIA
HIPOTEBANSA VII

VALORES DE TASACIÓN SOBRE SALDOS VIVOS

Fecha: 18 de marzo de 2009

ESTADÍSTICO DE VALORES DE TASACIÓN ACTUALES SOBRE SALDOS VIVOS (en miles)				
	SALDO VIVO	% SALDOS VIVOS	Nº PRÉSTAMOS	% Nº DE PRÉSTAMOS
0-9,99	2.190,67 €	6,68%	377	25,25%
10-19,99	7.118,73 €	21,72%	425	28,46%
20-29,99	7.662,44 €	23,38%	317	21,23%
30-39,99	6.533,29 €	19,94%	165	11,05%
40-49,99	5.487,76 €	16,74%	143	9,57%
50-59,99	3.531,77 €	10,77%	63	4,21%
60-69,99	239,78 €	0,73%	3	0,20%
70-79,99	0,00 €	0,00%	0	0,00%
>80	0,00 €	0,00%	0	0,00%

TASAS DE PREPAGO - HIPOTEBANSA VII

March 18th 2009

1000

Fecha	Balance antes de prepago	Balance Real	0,99% Permanencia Vector de Prepago	a final de mes	Mortalidad mensual media	Tasa Cte. Prepago	Mortalidad mensual	Tasa Cte. Prepago	Balance después de prepago
	166,386					11,29%		10,42%	
1	317.334,39		100,00%	100,00%					317.334,39
2	1-jun-98	316.122,28	312.222,65	99,01%	98,77%	1,23%	13,84%	1,23%	312.989,31
3	1-jul-98	314.904,28	309.267,47	98,03%	98,21%	0,90%	10,27%	0,56%	308.693,42
4	1-ago-98	313.680,38	306.826,46	97,06%	97,81%	0,73%	8,46%	0,40%	304.446,20
5	1-sep-98	312.450,54	304.371,89	96,09%	97,41%	0,65%	7,56%	0,41%	300.247,15
6	1-oct-98	311.214,74	302.323,25	95,14%	97,14%	0,58%	6,72%	0,28%	296.095,75
7	1-nov-98	309.972,94	299.911,08	94,20%	96,75%	0,55%	6,39%	0,40%	291.991,50
8	1-dic-98	308.725,13	297.141,48	93,27%	96,25%	0,54%	6,35%	0,52%	287.933,90
9	1-ene-99	307.471,25	292.560,21	92,34%	95,15%	0,62%	7,19%	1,14%	283.922,46
10	1-feb-99	306.211,30	289.384,09	91,43%	94,50%	0,63%	7,26%	0,68%	279.956,69
11	1-mar-99	304.945,24	286.556,32	90,52%	93,97%	0,62%	7,19%	0,57%	276.036,10
12	1-abr-99	303.673,04	283.632,30	89,62%	93,40%	0,62%	7,18%	0,61%	272.160,23
13	1-may-99	302.394,66	280.833,20	88,73%	92,87%	0,61%	7,13%	0,57%	268.328,60
14	1-jun-99	301.110,09	278.037,96	87,86%	92,34%	0,61%	7,09%	0,57%	264.540,73
15	1-jul-99	299.824,60	274.221,59	86,98%	91,46%	0,64%	7,37%	0,95%	260.800,79
16	1-ago-99	298.532,87	271.294,76	86,12%	90,88%	0,64%	7,37%	0,64%	257.103,62
17	1-sep-99	297.234,87	268.789,28	85,27%	90,43%	0,63%	7,27%	0,49%	253.448,78
18	1-oct-99	295.930,58	265.786,98	84,42%	89,81%	0,63%	7,30%	0,68%	249.835,81
19	1-nov-99	294.619,96	263.044,15	83,59%	89,28%	0,63%	7,28%	0,59%	246.264,28
20	1-dic-99	293.302,99	260.845,13	82,76%	88,93%	0,62%	7,14%	0,39%	242.733,74
21	1-ene-00	291.979,63	257.110,89	81,94%	88,06%	0,63%	7,35%	0,98%	239.243,76
22	1-feb-00	290.649,85	254.178,48	81,13%	87,45%	0,64%	7,38%	0,69%	235.793,90
23	1-mar-00	289.313,62	250.965,85	80,32%	86,75%	0,64%	7,46%	0,81%	232.383,75
24	1-abr-00	287.970,91	248.126,73	79,53%	86,16%	0,65%	7,48%	0,67%	229.012,87
25	1-may-00	286.621,69	245.508,94	78,74%	85,66%	0,64%	7,45%	0,59%	225.680,86
26	1-jun-00	285.265,93	242.403,43	77,96%	84,97%	0,65%	7,52%	0,80%	222.387,30
27	1-jul-00	283.905,24	239.449,93	77,19%	84,34%	0,65%	7,56%	0,74%	219.133,05
28	1-ago-00	282.537,95	236.088,70	76,42%	83,56%	0,66%	7,67%	0,93%	215.916,42
29	1-sep-00	281.164,03	233.850,44	75,66%	83,17%	0,66%	7,59%	0,46%	212.737,01
30	1-oct-00	279.783,45	232.034,08	74,91%	82,93%	0,64%	7,45%	0,29%	209.594,41
31	1-nov-00	278.396,17	229.434,03	74,17%	82,41%	0,64%	7,45%	0,63%	206.488,25
32	1-dic-00	277.002,16	226.582,61	73,44%	81,80%	0,65%	7,48%	0,75%	203.418,13
33	1-ene-01	275.607,96	222.932,14	72,71%	80,89%	0,66%	7,65%	1,11%	200.388,43
34	1-feb-01	274.206,99	219.534,18	71,99%	80,06%	0,67%	7,77%	1,02%	197.393,94
35	1-mar-01	272.799,23	217.354,07	71,27%	79,68%	0,67%	7,71%	0,48%	194.434,28
36	1-abr-01	271.384,64	215.264,54	70,57%	79,32%	0,66%	7,64%	0,45%	191.509,08
37	1-may-01	269.963,19	212.793,97	69,87%	78,82%	0,66%	7,63%	0,63%	188.617,97
38	1-jun-01	268.534,84	210.160,96	69,18%	78,26%	0,66%	7,64%	0,71%	185.760,58
39	1-jul-01	267.103,73	206.617,54	68,49%	77,35%	0,67%	7,79%	1,16%	182.939,41
40	1-ago-01	265.665,67	203.489,25	67,81%	76,60%	0,68%	7,88%	0,98%	180.151,20
41	1-sep-01	264.220,64	201.109,50	67,14%	76,11%	0,68%	7,86%	0,63%	177.395,61
42	1-oct-01	262.768,60	198.301,75	66,47%	75,47%	0,68%	7,91%	0,85%	174.672,28
43	1-nov-01	261.309,52	195.608,81	65,82%	74,86%	0,69%	7,94%	0,81%	171.980,88
44	1-dic-01	259.843,36	191.134,46	65,16%	73,56%	0,71%	8,21%	1,74%	169.321,05
45	1-ene-02	258.372,98	187.120,26	64,52%	72,42%	0,73%	8,42%	1,54%	166.694,33
46	1-feb-02	256.895,45	184.751,94	63,88%	71,92%	0,73%	8,42%	0,70%	164.098,48
47	1-mar-02	255.410,77	182.557,20	63,24%	71,48%	0,73%	8,39%	0,61%	161.533,18
48	1-abr-02	253.918,88	179.971,44	62,62%	70,88%	0,73%	8,41%	0,84%	158.998,10

49	1-may-02	252.419,76	176.336,40	62,00%	69,86%	0,74%	8,58%	1,44%	15,95%	156.492,92
50	1-jun-02	250.913,37	173.988,49	61,38%	69,34%	0,74%	8,58%	0,74%	8,52%	154.017,31
51	1-jul-02	249.422,52	171.096,97	60,77%	68,60%	0,75%	8,65%	1,07%	12,15%	151.584,86
52	1-ago-02	247.924,45	168.568,76	60,17%	67,99%	0,75%	8,68%	0,88%	10,09%	149.181,14
53	1-sep-02	246.419,11	166.492,14	59,58%	67,56%	0,75%	8,65%	0,63%	7,29%	146.805,84
54	1-oct-02	244.906,48	164.305,86	58,99%	67,09%	0,75%	8,64%	0,70%	8,12%	144.458,67
55	1-nov-02	243.386,50	161.468,21	58,40%	66,34%	0,76%	8,72%	1,11%	12,57%	142.139,32
56	1-dic-02	241.859,15	159.106,94	57,82%	65,78%	0,76%	8,73%	0,84%	9,63%	139.847,50
57	1-ene-03	240.353,67	155.706,01	57,25%	64,78%	0,77%	8,88%	1,52%	16,84%	137.599,65
58	1-feb-03	238.840,88	152.790,97	56,68%	63,97%	0,78%	8,98%	1,25%	14,02%	135.378,48
59	1-mar-03	237.320,76	150.531,76	56,12%	63,43%	0,78%	8,99%	0,85%	9,71%	133.183,71
60	1-abr-03	235.793,26	147.402,95	55,56%	62,51%	0,79%	9,11%	1,44%	16,02%	131.015,04
61	1-may-03	234.258,35	145.843,55	55,01%	62,26%	0,79%	9,04%	0,41%	4,81%	128.872,21
62	1-jun-03	232.716,00	143.415,81	54,47%	61,63%	0,79%	9,08%	1,01%	11,50%	126.754,92
63	1-jul-03	231.173,68	140.776,78	53,93%	60,90%	0,80%	9,15%	1,19%	13,33%	124.666,96
64	1-ago-03	229.623,87	138.084,06	53,39%	60,13%	0,80%	9,23%	1,25%	14,02%	122.603,94
65	1-sep-03	228.066,55	136.106,00	52,86%	59,68%	0,80%	9,23%	0,76%	8,74%	120.565,59
66	1-oct-03	226.501,67	133.328,14	52,34%	58,86%	0,81%	9,32%	1,36%	15,20%	118.551,65
67	1-nov-03	224.929,20	130.390,00	51,82%	57,97%	0,82%	9,44%	1,52%	16,79%	116.561,85
68	1-dic-03	223.349,11	128.106,15	51,31%	57,36%	0,83%	9,48%	1,06%	11,97%	114.595,94
69	1-ene-04	221.776,00	125.050,70	50,80%	56,39%	0,84%	9,62%	1,69%	18,52%	112.661,09
70	1-feb-04	220.195,26	122.770,18	50,30%	55,76%	0,84%	9,66%	1,12%	12,63%	110.749,50
71	1-mar-04	218.606,86	119.921,86	49,80%	54,86%	0,85%	9,78%	1,61%	17,70%	108.860,92
72	1-abr-04	217.010,75	117.299,60	49,30%	54,05%	0,86%	9,88%	1,47%	16,25%	106.995,09
73	1-may-04	215.406,89	114.855,01	48,82%	53,32%	0,87%	9,95%	1,36%	15,10%	105.151,78
74	1-jun-04	213.795,27	112.937,01	48,33%	52,82%	0,87%	9,96%	0,93%	10,59%	103.330,73
75	1-jul-04	212.190,44	110.672,98	47,85%	52,16%	0,88%	10,02%	1,26%	14,15%	101.538,71
76	1-ago-04	210.577,83	108.618,50	47,38%	51,58%	0,88%	10,05%	1,10%	12,48%	99.768,37
77	1-sep-04	208.957,40	103.166,13	46,91%	49,37%	0,92%	10,55%	4,28%	40,86%	98.019,48
78	1-oct-04	207.329,11	100.677,46	46,44%	48,56%	0,93%	10,65%	1,65%	18,06%	96.291,80
79	1-nov-04	205.692,93	98.712,53	45,98%	47,99%	0,94%	10,68%	1,17%	13,19%	94.585,11
80	1-dic-04	204.048,80	97.263,01	45,53%	47,67%	0,93%	10,64%	0,67%	7,80%	92.899,18
81	1-ene-05	202.418,62	94.675,40	45,08%	46,77%	0,95%	10,77%	1,88%	20,33%	91.243,66
82	1-feb-05	200.780,54	92.943,33	44,63%	46,29%	0,95%	10,78%	1,03%	11,67%	89.608,30
83	1-mar-05	199.134,51	91.236,87	44,19%	45,82%	0,95%	10,79%	1,02%	11,63%	87.992,89
84	1-abr-05	197.480,50	89.707,36	43,75%	45,43%	0,95%	10,78%	0,85%	9,77%	86.397,20
85	1-may-05	195.818,46	88.634,09	43,32%	45,26%	0,94%	10,71%	0,36%	4,21%	84.821,02
86	1-jun-05	194.148,37	86.557,54	42,89%	44,58%	0,95%	10,78%	1,50%	16,61%	83.264,14
87	1-jul-05	192.494,96	84.847,36	42,46%	44,08%	0,95%	10,80%	1,13%	12,79%	81.736,87
88	1-ago-05	190.833,54	82.992,78	42,04%	43,49%	0,95%	10,85%	1,33%	14,89%	80.228,33
89	1-sep-05	189.164,06	81.683,55	41,62%	43,18%	0,95%	10,82%	0,71%	8,18%	78.738,31
90	1-oct-05	187.486,48	80.232,57	41,21%	42,79%	0,95%	10,81%	0,90%	10,25%	77.266,60
91	1-nov-05	185.800,76	78.689,15	40,80%	42,35%	0,95%	10,82%	1,03%	11,72%	75.813,01
92	1-dic-05	184.106,87	76.928,26	40,40%	41,78%	0,95%	10,87%	1,34%	14,93%	74.377,34
93	1-ene-06	182.438,28	75.076,58	40,00%	41,15%	0,96%	10,94%	1,51%	16,73%	72.972,81
94	1-feb-06	180.761,60	73.544,22	39,60%	40,69%	0,96%	10,96%	1,13%	12,77%	71.585,60
95	1-mar-06	179.076,78	72.034,47	39,21%	40,23%	0,96%	10,98%	1,13%	12,76%	70.215,53
96	1-abr-06	177.383,79	70.524,81	38,82%	39,76%	0,97%	11,00%	1,16%	13,08%	68.862,41
97	1-may-06	175.682,60	69.027,88	38,44%	39,29%	0,97%	11,02%	1,17%	13,22%	67.526,06
98	1-jun-06	173.973,15	67.436,68	38,06%	38,76%	0,97%	11,06%	1,35%	15,00%	66.206,30
99	1-jul-06	172.260,89	66.106,53	37,68%	38,38%	0,97%	11,07%	1,00%	11,34%	64.905,01
100	1-ago-06	170.540,33	64.795,58	37,30%	37,99%	0,97%	11,07%	0,99%	11,30%	63.619,90
101	1-sep-06	168.811,43	63.776,10	36,94%	37,78%	0,97%	11,02%	0,57%	6,58%	62.350,82
102	1-oct-06	167.074,14	62.099,18	36,57%	37,17%	0,98%	11,09%	1,62%	17,77%	61.097,57
103	1-nov-06	165.328,43	60.931,65	36,21%	36,85%	0,97%	11,08%	0,84%	9,67%	59.859,99
104	1-dic-06	163.574,24	59.683,03	35,85%	36,49%	0,97%	11,08%	1,00%	11,35%	58.637,90
105	1-ene-07	161.817,92	58.049,61	35,49%	35,87%	0,98%	11,16%	1,68%	18,41%	57.433,40
106	1-feb-07	160.053,08	56.889,83	35,14%	35,54%	0,98%	11,15%	0,92%	10,47%	56.244,02
107	1-mar-07	158.279,68	55.797,82	34,79%	35,25%	0,98%	11,13%	0,82%	9,41%	55.069,60
108	1-abr-07	156.497,68	54.684,65	34,45%	34,94%	0,98%	11,12%	0,88%	10,05%	53.909,96
109	1-may-07	154.707,04	53.491,78	34,11%	34,58%	0,98%	11,13%	1,05%	11,89%	52.764,96
110	1-jun-07	152.907,71	52.023,03	33,77%	34,02%	0,98%	11,19%	1,60%	17,61%	51.634,42
111	1-jul-07	151.251,86	50.792,46	33,43%	33,58%	0,99%	11,22%	1,30%	14,50%	50.569,08
112	1-ago-07	149.587,97	49.684,76	33,10%	33,21%	0,99%	11,23%	1,09%	12,35%	49.517,12
113	1-sep-07	147.916,01	48.808,97	32,77%	33,00%	0,99%	11,20%	0,65%	7,55%	48.478,41
114	1-oct-07	146.235,95	48.342,08	32,45%	33,06%	0,97%	11,09%	-0,18%	-2,20%	47.452,78
115	1-nov-07	144.547,74	47.551,17	32,13%	32,90%	0,97%	11,04%	0,49%	5,69%	46.440,11
116	1-dic-07	142.851,34	46.517,43	31,81%	32,56%	0,97%	11,05%	1,01%	11,49%	45.440,24
117	1-ene-08	141.390,09	45.484,65	31,49%	32,17%	0,97%	11,07%	1,21%	13,59%	44.529,69
118	1-feb-08	139.921,76	44.256,3	31,18%	31,63%	0,98%	11,14%	1,68%	18,39%	43.630,52
119	1-mar-08	138.446,30	42.511,7	30,87%	30,71%	1,00%	11,31%	2,92%	29,91%	42.742,60
120	1-abr-08	136.963,69	41.990,6	30,57%	30,66%	0,99%	11,24%	0,16%	1,86%	41.865,80
121	1-may-08	135.473,89	40.548,1	30,26%	29,93%	1,00%	11,36%	2,37%	25,04%	41.000,01
122	1-jun-08	133.976,86	39.824,3	29,96%	29,72%	1,00%	11,34%	0,69%	7,95%	40.145,10
123	1-jul-08	132.478,05	39.494,5	29,67%	29,81%	0,99%	11,22%	-0,29%	-3,58%	39.302,58
124	1-ago-08	130.971,96	38.680,6	29,37%	29,53%	0,99%	11,22%	0,93%	10,65%	38.470,68
125	1-sep-08	129.458,57	37.618,1	29,08%	29,06%	0,99%	11,27%	1,61%	17,70%	37.649,29
126	1-oct-08	127.937,84	36.569,5	28,79%	28,58%	1,00%	11,33%	1,63%	17,92%	36.838,28
127	1-nov-08	126.409,74	35.711,85	28,51%	28,25%	1,00%	11,34%	1,16%	13,12%	36.037,55
128	1-dic-08	124.874,22	35.246,87	28,23%	28,23%	0,99%	11,27%	0,09%	1,06%	35.246,99
129	1-ene-09	123.340,73	34.220,77	27,95%	27,74%	1,00%	11,33%	1,70%	18,64%	34.469,11
130	1-feb-09	121.799,79	33.561,99	27,67%	27,56%	0,99%	11,30%	0,68%	7,91%	33.701,13
131	1-mar-09	120.251,38	32.942,95	27,40%	27,40%	0,99%	11,27%	0,58%	6,75%	32.942,95

DEAL	317.334	3.173,3439
MEZZ. DECLINN	10,00%	
MEZZ. STOPS DECLINN	1,00%	
VIDA RESIDUAL DESDE	11-mar-09	

0,49 0,50

FECHA	PRINCIPAL AVAILABLE	SENIOR NOTES	MEZZANIE NOTES	SERIE A		SERIE B	
				PRINCIPAL	VIDA MEDIA	PRINCIPAL	VIDA MEDIA
			317.334,39				
11-jun-98		0	308.769,97	8.564,42			
11-jul-98	1	0	308.769,97	8.564,42	0	0	0
11-ago-98	1	0	308.769,97	8.564,42	0	0	0
11-sep-98	1	17.087	308.769,97	8.564,42	17.087	-65.512.480	0
11-oct-98	1	0	291.682,73	8.564,42	0	0	0
11-nov-98	1	0	291.682,73	8.564,42	0	0	0
11-dic-98	1	12.313	291.682,73	8.564,42	12.313	-46.088.504	0
11-ene-99	1	0	279.369,48	8.564,42	0	0	0
11-feb-99	1	0	279.369,48	8.564,42	0	0	0
11-mar-99	1	11.898	279.369,48	8.564,42	11.898	-43.462.641	0
11-abr-99	1	0	267.471,68	8.564,42	0	0	0
11-may-99	1	0	267.471,68	8.564,42	0	0	0
11-jun-99	1	11.495	267.471,68	8.564,42	11.495	-40.935.024	0
11-jul-99	1	0	255.976,31	8.564,42	0	0	0
11-ago-99	1	0	255.976,31	8.564,42	0	0	0
11-sep-99	1	11.092	255.976,31	8.564,42	11.092	-38.477.979	0
11-oct-99	1	0	244.884,36	8.564,42	0	0	0
11-nov-99	1	0	244.884,36	8.564,42	0	0	0
11-dic-99	1	10.715	244.884,36	8.564,42	10.715	-36.195.406	0
11-ene-00	1	0	234.169,32	8.564,42	0	0	0
11-feb-00	1	0	234.169,32	8.564,42	0	0	0
11-mar-00	1	10.350	234.169,32	8.564,42	10.350	-34.020.426	0
11-abr-00	1	0	223.819,32	8.564,42	0	0	0
11-may-00	1	0	223.819,32	8.564,42	0	0	0
11-jun-00	1	9.996	223.819,32	8.564,42	9.996	-31.938.652	0
11-jul-00	1	0	213.822,88	8.564,42	0	0	0
11-ago-00	1	0	213.822,88	8.564,42	0	0	0
11-sep-00	1	9.650	213.822,88	8.564,42	9.650	-29.944.855	0
11-oct-00	1	0	204.172,58	8.564,42	0	0	0
11-nov-00	1	0	204.172,58	8.564,42	0	0	0
11-dic-00	1	9.319	204.172,58	8.564,42	9.319	-28.068.470	0
11-ene-01	1	0	194.853,70	8.564,42	0	0	0
11-feb-01	1	0	194.853,70	8.564,42	0	0	0
11-mar-01	1	8.984	194.853,70	8.564,42	8.984	-26.250.795	0
11-abr-01	1	0	185.869,86	8.564,42	0	0	0
11-may-01	1	0	185.869,86	8.564,42	0	0	0
11-jun-01	1	8.674	185.869,86	8.564,42	8.674	-24.546.573	0
11-jul-01	1	0	177.196,16	8.564,42	0	0	0
11-ago-01	1	0	177.196,16	8.564,42	0	0	0
11-sep-01	1	8.365	177.196,16	8.564,42	8.365	-22.903.291	0
11-oct-01	1	0	168.831,19	8.564,42	0	0	0

DEAL 317.334 3.173,3439
 MEZZ. DECLINN 10,00%
 MEZZ. STOPS DECLINN 1,00%
 VIDA RESIDUAL DESDE 11-mar-09

0,49 0,50

		PRINCIPAL	SENIOR	MEZZANIE	SERIE A		SERIE B		
					PRINCIPAL	VIDA	PRINCIPAL	VIDA	
11-nov-01	1	0	168.831,19	8.564,42	0	0	0	0	0
11-dic-01	1	8.075	168.831,19	8.564,42	8.075	-21.373.350	0	0	0
11-ene-02	1	0	160.756,63	8.564,42	0	0	0	0	0
11-feb-02	1	0	160.756,63	8.564,42	0	0	0	0	0
11-mar-02	1	7.788	160.756,63	8.564,42	7.788	-19.913.591	0	0	0
11-abr-02	1	0	152.968,76	8.564,42	0	0	0	0	0
11-may-02	1	0	152.968,76	8.564,42	0	0	0	0	0
11-jun-02	1	7.516	152.968,76	8.564,42	7.516	-18.526.612	0	0	0
11-jul-02	1	0	145.452,89	8.564,42	0	0	0	0	0
11-ago-02	1	0	145.452,89	8.564,42	0	0	0	0	0
11-sep-02	1	7.211	145.452,89	8.564,42	7.211	-17.112.813	0	0	0
11-oct-02	1	0	138.241,42	8.564,42	0	0	0	0	0
11-nov-02	1	0	138.241,42	8.564,42	0	0	0	0	0
11-dic-02	1	6.958	138.241,42	8.564,42	6.958	-15.878.953	0	0	0
11-ene-03	1	0	131.283,07	8.564,42	0	0	0	0	0
11-feb-03	1	0	131.283,07	8.564,42	0	0	0	0	0
11-mar-03	1	6.664	131.283,07	8.564,42	6.664	-14.607.026	0	0	0
11-abr-03	1	0	124.619,28	8.564,42	0	0	0	0	0
11-may-03	1	0	124.619,28	8.564,42	0	0	0	0	0
11-jun-03	1	6.429	124.619,28	8.564,42	6.429	-13.500.446	0	0	0
11-jul-03	1	0	118.190,50	8.564,42	0	0	0	0	0
11-ago-03	1	0	118.190,50	8.564,42	0	0	0	0	0
11-sep-03	1	6.189	118.190,50	8.564,42	6.189	-12.428.179	0	0	0
11-oct-03	1	0	112.001,17	8.564,42	0	0	0	0	0
11-nov-03	1	0	112.001,17	8.564,42	0	0	0	0	0
11-dic-03	1	5.970	112.001,17	8.564,42	5.970	-11.443.822	0	0	0
11-ene-04	1	0	106.031,52	8.564,42	0	0	0	0	0
11-feb-04	1	0	106.031,52	8.564,42	0	0	0	0	0
11-mar-04	1	5.735	106.031,52	8.564,42	5.735	-10.472.151	0	0	0
11-abr-04	1	0	100.296,49	8.564,42	0	0	0	0	0
11-may-04	1	0	100.296,49	8.564,42	0	0	0	0	0
11-jun-04	1	5.530	100.296,49	8.564,42	5.530	-9.589.342	0	0	0
11-jul-04	1	0	94.766,31	8.564,42	0	0	0	0	0
11-ago-04	1	0	94.766,31	8.564,42	0	0	0	0	0
11-sep-04	1	5.311	94.766,31	8.564,42	5.311	-8.721.078	0	0	0
11-oct-04	1	0	89.455,06	8.564,42	0	0	0	0	0
11-nov-04	1	0	89.455,06	8.564,42	0	0	0	0	0
11-dic-04	1	5.120	89.455,06	8.564,42	5.001	-7.756.945	119	-184.635	0
11-ene-05	1	0	84.453,80	8.445,38	0	0	0	0	0
11-feb-05	1	0	84.453,80	8.445,38	0	0	0	0	0
11-mar-05	1	4.906	84.453,80	8.445,38	4.460	-6.516.449	446	-651.645	0
11-abr-05	1	0	79.993,54	7.999,35	0	0	0	0	0
11-may-05	1	0	79.993,54	7.999,35	0	0	0	0	0
11-jun-05	1	4.729	79.993,54	7.999,35	4.299	-5.885.144	430	-588.514	0
11-jul-05	1	0	75.694,67	7.569,47	0	0	0	0	0
11-ago-05	1	0	75.694,67	7.569,47	0	0	0	0	0
11-sep-05	1	4.526	75.694,67	7.569,47	4.114	-5.254.078	411	-525.408	0
11-oct-05	1	0	71.580,28	7.158,03	0	0	0	0	0
11-nov-05	1	0	71.580,28	7.158,03	0	0	0	0	0
11-dic-05	1	4.361	71.580,28	7.158,03	3.965	-4.701.912	396	-470.191	0
11-ene-06	1	0	67.615,77	6.761,58	0	0	0	0	0

DEAL 317.334 3.173,3439
 MEZZ. DECLINN 10,00%
 MEZZ. STOPS DECLINN 1,00%
 VIDA RESIDUAL DESDE 11-mar-09

0,49 0,50

		PRINCIPAL	SENIOR	MEZZANIE	SERIE A		SERIE B	
					PRINCIPAL	VIDA	PRINCIPAL	VIDA
11-feb-06	1	0	67.615,77	6.761,58	0	0	0	0
11-mar-06	1	4.162	67.615,77	6.761,58	3.783	-4.146.683	378	-414.668
11-abr-06	1	0	63.832,30	6.383,23	0	0	0	0
11-may-06	1	0	63.832,30	6.383,23	0	0	0	0
11-jun-06	1	4.009	63.832,30	6.383,23	3.645	-3.659.331	364	-365.933
11-jul-06	1	0	60.187,54	6.018,75	0	0	0	0
11-ago-06	1	0	60.187,54	6.018,75	0	0	0	0
11-sep-06	1	3.855	60.187,54	6.018,75	3.505	-3.196.546	350	-319.655
11-oct-06	1	0	56.682,56	5.668,26	0	0	0	0
11-nov-06	1	0	56.682,56	5.668,26	0	0	0	0
11-dic-06	1	3.713	56.682,56	5.668,26	3.375	-2.771.184	338	-277.118
11-ene-07	1	0	53.307,18	5.330,72	0	0	0	0
11-feb-07	1	0	53.307,18	5.330,72	0	0	0	0
11-mar-07	1	3.568	53.307,18	5.330,72	3.244	-2.371.302	324	-237.130
11-abr-07	1	0	50.063,27	5.006,33	0	0	0	0
11-may-07	1	0	50.063,27	5.006,33	0	0	0	0
11-jun-07	1	3.435	50.063,27	5.006,33	3.123	-1.995.524	312	-199.552
11-jul-07	1	0	46.940,38	4.694,04	0	0	0	0
11-ago-07	1	0	46.940,38	4.694,04	0	0	0	0
11-sep-07	1	3.156	46.940,38	4.694,04	2.869	-1.569.400	287	-156.940
11-oct-07	1	0	44.071,28	4.407,13	0	0	0	0
11-nov-07	1	0	44.071,28	4.407,13	0	0	0	0
11-dic-07	1	3.038	44.071,28	4.407,13	2.762	-1.259.456	276	-125.946
11-ene-08	1	0	41.309,31	4.130,93	0	0	0	0
11-feb-08	1	0	41.309,31	4.130,93	0	0	0	0
11-mar-08	1	2.698	41.309,31	4.130,93	2.452	-895.128	245	-89.513
11-abr-08	1	0	38.856,91	3.885,69	0	0	0	0
11-may-08	1	0	38.856,91	3.885,69	0	0	0	0
11-jun-08	1	2.597	38.856,91	3.885,69	2.361	-644.651	236	-64.465
11-jul-08	1	0	36.495,55	3.649,55	0	0	0	0
11-ago-08	1	0	36.495,55	3.649,55	0	0	0	0
11-sep-08	1	2.496	36.495,55	3.649,55	2.269	-410.675	227	-41.067
11-oct-08	1	0	34.226,63	3.422,66	0	0	0	0
11-nov-08	1	0	34.226,63	3.422,66	0	0	0	0
11-dic-08	1	2.402	34.226,63	3.422,66	2.184	-196.552	218	-19.655
11-ene-09	1	0	32.042,71	3.204,27	0	0	0	0
11-feb-09	1	0	32.042,71	3.204,27	0	0	0	0
11-mar-09	1	2.304	32.042,71	3.204,27	2.273	0	31	0
11-abr-09	1	0	29.769,61	3.173,34	0	0	0	0
11-may-09	1	0	29.769,61	3.173,34	0	0	0	0
11-jun-09	1	2.217	29.769,61	3.173,34	2.217	203.955	0	0
11-jul-09	1	0	27.552,71	3.173,34	0	0	0	0
11-ago-09	1	0	27.552,71	3.173,34	0	0	0	0
11-sep-09	1	30.726	27.552,71	3.173,34	27.553	5.069.698	3.173	583.895