



F.T.H. HIPOTEBANSA X

FRANCISCO FORTES CLAVERO

ANALISTA

SANTANDER DE TITULIZACION, S.G.F.T, S.A.

CIUDAD GRUPO SANTANDER

28660 BOADILLA DEL MONTE

ffortes@gruposantander.com

Tel: 912893290



DENOMINACION DEL FONDO: **F.T.H. HIPOTEBANSA X**

INFORMACIÓN CORRESPONDIENTE AL: TRIMESTRE/SEMESTRE: **18/09/2012 - 18/12/2012** AÑO: **2012**

Personas que asumen la responsabilidad de esta información y cargos que ocupan:	Firma:
IGNACIO ORTEGA GAVARA - DIRECTOR GENERAL	

I. DATOS GENERALES SOBRE EL FONDO

Fecha de Constitución del Fondo	04 marzo 2002	Agencia de pago de Bonos	BANCO SANTANDER	
Fecha de Desembolso BT's	07 marzo 2002	Negociación Mercado	AIAF	
Fecha Final Amortización	18 marzo 2034	Agencias de calificación	MOODY'S ESPAÑA STANDARD & POORS	
Sociedad Gestora	SANTANDER DE TITULIZACION, S.G.F.T, S.A.	Calificación	Inicial	Actual
Originador Derechos Crédito	BANCO SANTANDER	B.T.H. SERIE A	Aaa/AAA	ÓaaF/AAĒ
		B.T.H. SERIE B	A2/A	Óaa2/ÓÓ+

II. VALORES EMITIDOS POR EL FONDO: BONOS DE TITULIZACION

SERIES PRELACIÓN CÓDIGO ISIN	Nº BONOS	NOMINAL EN CIRCULACIÓN			
			Inicial	Actual	%Act/In
B.T.H. SERIE A ES0338356001	8.987	Nominal Unitario	100.000,00	14.113,35	
		Nominal Total	898.700.000,00	126.836.676,45	14,11 %
B.T.H. SERIE B ES0338356019	183	Nominal Unitario	100.000,00	48.516,81	
		Nominal Total	18.300.000,00	8.878.576,23	48,52 %

AMORTIZACION E INTERESES BONOS					
Actual			Próximo		
Fecha Amortización Periodo Actual 18 diciembre 2012			Fecha Próximo Cupón 1- marzo 2013		
	Amortización de los Bonos	Intereses Brutos Bonos	Tipo de Interés	Importe Bruto Próximo Cupón	Importe Neto Próximo Cupón
B.T.H. SERIE A	599,09 €	17,11 €	€H94 %	Fl,€ €	FF,FF €
B.T.H. SERIE B	2.059,45 €	102,28 €	€I H %	J€,€€ €	Ï F,FG€
Amortización devengada no pagada	0,00 €				
Amortización Calendario	NO				

III. ACTIVOS ADQUIRIDOS POR EL FONDO: DERECHOS DE CRÉDITO

DERECHOS DE CRÉDITO	A LA EMISIÓN	SITUACIÓN ACTUAL
Número de Derechos de Crédito	14.276	4.167
Saldo Pendiente de Amortizar Derechos	917.000.066,55	135.715.274,76
Importes Unitarios Derechos Vivos	64.233,68	32.569,06
Tipos de Interés	5,57 %	2,42 %

TASAS DE AMORTIZACIÓN ANTICIPADA	SITUACIÓN ACTUAL
Tasa mensual actual anualizada:	8,49 %
Tasa últimos 12 meses anualizada:	FEI H%
Tasa anualizada desde Constitución del Fondo	10,63 %

MOROSIDAD ACTUAL	Hasta 1 mes	De 1 a 6 meses	Mayor de 6 meses
Deuda Vencida(Principal+Intereses)	1.965,77	42.316,59	0,00
Deuda Pendiente de vencimiento	0,00	0,00	135.680.362,46
Deuda Total	1.965,77	42.316,59	135.680.362,46

F.T.H. HIPOTEBANSA X

INFORME TRIMESTRAL BONOS DE TITULIZACIÓN

18 diciembre 2012

BONOS TITULIZACIÓN DE ACTIVOS. PRINCIPAL	
Saldo anterior	141.476.153,86 €
Amortizaciones	5.760.901,18 €
Saldo actual	135.715.252,68 €
% sobre saldo inicial	14,80 %
Amortización devengada no pagada	0,00 €

BONOS DE TITULIZACIÓN DE ACTIVOS. INTERESES	
Intereses pagados Serie A	153.767,57 €
Intereses pagados Serie B	18.717,24 €
Intereses devengados no pagados	0,00 €

DATOS	
Fecha de determinación	11/12/2012
Fecha de Pago de Cupón Actual	18/12/2012
Fecha de Pago de Cupón Anterior	18/09/2012
Número de días	91
Tipo de referencia (%)	0,184 %
Próxima Fecha de Pago	19/03/2013

VIDA RESIDUAL (AÑOS)		
	INICIAL	18-dic-2012
B.T.H. SERIE A	4,35	1,66
B.T.H. SERIE B	9,41	1,73

F.T.H. HIPOTEBANSA X

INFORME TRIMESTRAL DERECHOS DE CREDITO

18 diciembre 2012

DERECHOS DE CRÉDITO. PRINCIPAL	
Saldo anterior	141.476.162,69 €
Amortizaciones	5.760.887,93 €
Saldo actual	135.715.274,76 €
Número de derechos de crédito	4.167
LTV	27,52%

DERECHOS DE CRÉDITO. INTERESES	
Intereses cobrados en el trimestre	1.015.870,38 €
Intereses devengados en el trimestre	1.020.692,80 €

DERECHOS DE CRÉDITO EN MOROSIDAD					
	HASTA 30 DÍAS	30 A 60 DÍAS	60 A 90 DÍAS	90 A 180 DÍAS	MAS 180 DIAS
Principal	1.487,92 €	8.921,96 €	10.746,19 €	13.756,23 €	0,00 €
Intereses	477,85 €	2.416,97 €	3.150,31 €	3.324,93 €	0,00 €
Saldo de los derechos de crédito	361.576,19 €	664.342,53 €	511.410,97 €	387.559,37 €	856.150,00 €
Número de derechos de crédito	8	16	12	7	64
% sobre saldo de los derechos de crédito	0,27 %	0,49 %	0,38 %	0,29 %	0,63 %

* Se excluyen en este informe los vencidos y no pagados con antigüedad entre 1 y 15 días por considerarse morosidad técnica, con un gran porcentaje de recobro.

F.T.H. HIPOTEBANSA X

INFORME TRIMESTRAL DERECHOS DE CREDITO

18 diciembre 2012

CONTENCIOSOS / JUDICIALES	
Saldo anterior	778.367,25 €
Diferencia	77.782,75 €
Saldo actual	856.150,00 €
Número derechos de crédito contenciosos	64

ADJUDICADOS	
Saldo anterior	289.551,79 €
Diferencia	-28.803,83 €
Saldo actual	260.747,96 €
Número derechos de crédito adjudicados	6

PERDIDAS NETAS	
Saldo anterior	163.128,30 €
Diferencia	60,56 €
Saldo actual	163.188,86 €

F.T.H. HIPOTEBANSA X

ESTADO DE ORIGEN Y APLICACIÓN DE FONDOS Y CUENTA DE TESORERÍA

18 diciembre 2012

ORIGEN	6.856.314,10 €
PRINCIPAL COBRADO	
Amortización derechos de crédito	5.750.290,04 €
INTERESES COBRADOS	
Intereses de derechos de crédito	1.015.870,38 €
Intereses de reinversión	1.260,28 €
CONTENCIOSOS / JUDICIALES	12.289,06 €
INGRESOS/GASTOS DE ADJUDICADOS	7.473,68 €
FONDO DE RESERVA	69.130,66 €
OTROS	0,00 €

ESTADO CUENTA DE TESORERÍA	3.462.583,30 €
FONDO DE RESERVA	
Saldo anterior	1.414.761,63 €
Utilizado en el período	57.608,88 €
Saldo actual	1.357.152,75 €
FONDO DE RESERVA SECUNDARIO	
Saldo anterior	2.116.952,33 €
Utilizado en el período	11.521,78 €
Saldo actual	2.105.430,55 €
RETENCIÓN A CUENTA DEL IRPF	0,00 €
GASTOS EMISIÓN RETENIDOS	0,00 €
OTROS	0,00 €

APLICACIÓN	6.856.314,10 €
GASTOS ORDINARIOS	894,69 €
COMISION S.G.F.T	18.885,00 €
PAGO SWAP SERIE A	608.957,12 €
COBRO SWAP A	-153.743,29 €
INTERESES B.T.H. SERIE A	153.767,57 €
AMORTIZACIÓN SERIE A	5.384.021,83 €
AMORTIZACION SERIE B	376.879,35 €
PAGO SWAP SERIE B	42.627,03 €
COBRO SWAP B	-18.716,59 €
INTERESES B.T.H. SERIE B	18.717,24 €
INTERESES PRESTAMO SUBORDINADO A	16.033,10 €
INTERESES PRESTAMO SUBORDINADO B	0,00 €
AMORTIZACIÓN PRESTAMO SUBORDINADO A,GTOS	0,00 €
AMORTIZACIÓN PSB A GASTOS CONSTITUCION	0,00 €
AMORTIZACION PRESTAMO SUBORDINADO A, FONDO	69.130,66 €
AMORTIZACION PSB B GASTOS EMISION	0,00 €
AMORTIZACION PSB B GTOS. CONSTITUCION	0,00 €
AMORTIZACION PSB B FONDO DE RESERVA	0,00 €
COMISION ADMON BANCO SANTANDER	6.000,00 €
EXCESO POR REDONDEO	0,00 €
COMISIÓN VARIABLE/INT.EXTR.SERIE F	332.860,39 €

F.T.H. HIPOTEBANSA X

MEJORA CREDITICIA Y PRÉSTAMO SUBORDINADO

18 diciembre 2012

MEJORA DE CRÉDITO		
CONCEPTOS	INICIAL	18-dic-2012
EMISIÓN SUBORDINADA	2,00 %	6,54 %
FONDO DE RESERVA	9.170.000,00 € (1,00 %)	1.357.152,75 € (1,00 %)
FONDO DE RESERVA SECUNDARIO	3.668.000,00 € (0,40 %)	2.105.430,55 € (1,55 %)

PRÉSTAMOS SUBORDINADOS		
CONCEPTOS	INICIAL	18-dic-2012
PRESTAMO SUBORDINADO A		
Saldo vivo	14.046.958,00 €	3.464.309,07 €
Tipo de interés	4,660 %	1,82%

F.T.H. HIPOTEBANSA X

INFORMACIÓN RELATIVA A LOS TRIGGERS

18 diciembre 2012

TRIGGERS BONOS	
SI 1) ES MAYOR QUE 2) NO SE AMORTIZA LA SERIE B	
1) DERECHOS EN MOROSIDAD > 90 DÍAS	1.243.709,37 €
2) 7% SALDO DERECHOS DE CRÉDITO ACTUAL	9.500.069,23 €

LA SERIE B SE PUEDE AMORTIZAR

CONTRATO	CONTRAPARTE	AGENCIA RATING	RATING MÍNIMO EXIGIDO	RATING ACTUAL
CUENTA TESORERÍA	BANCO SANTANDER	MOODYS S&P	P-1 c/p A l/p A-1 c/p	Baa2 l/p P-2 c/p BBB l/p A-2 c/p
SWAP	BANCO SANTANDER	MOODYS S&P	A1 l/p P-2 c/p BBB+	Baa2 l/p P-2 c/p BBB l/p A-2 c/p

LA CONTRAPARTE NO TIENE EL RATING MÍNIMO EXIGIDO. SE HA TRASLADADO LA CUENTA DE TESORERÍA A UNA CONTRAPARTE CON EL RATING MÍNIMO EXIGIDO. SE HA CONSTITUIDO UN DEPÓSITO EN GARANTÍA DEL SWAP

F.T.H. HIPOTEBANSA X

DEFINICIONES

18 diciembre 2012

FECHA DE DETERMINACIÓN Será la fecha en que la Sociedad Gestora, en nombre del Fondo, realizará los cálculos necesarios para distribuir los fondos disponibles existentes a dicha fecha, de acuerdo con el orden de prelación de pagos descrito en el Folleto Informativo.
Todos los datos de los Activos Titulizados (Saldo Vivo DC's, tablas de morosidad, propiedades transitorias, datos estadísticos, etc.) están referidos a dicha fecha.

PÉRDIDAS DE LA CARTERA Aquellos préstamos cuya deuda el Cedente considera que no va a recuperar (neto de recuperaciones).

ADJUDICADOS Bienes en el activo del Fondo como consecuencia de un proceso judicial o extrajudicial.

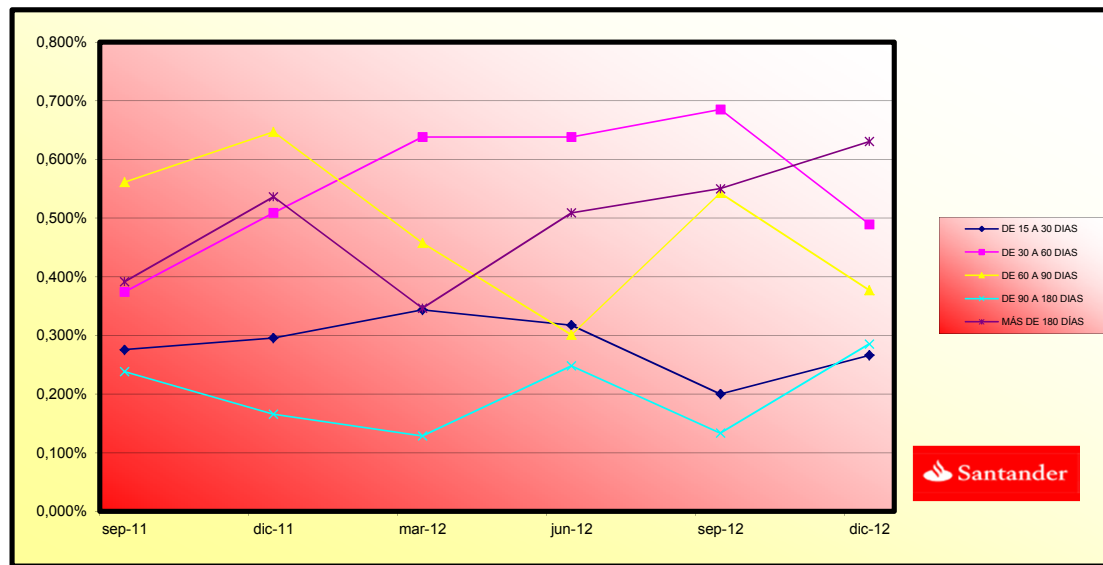
CONTENCIOSO / JUDICIAL Préstamos sobre los que el Cedente va a iniciar acciones judiciales. Esta cantidad está incluida en el cuadro de morosidad.

**FONDO DE TITULIZACIÓN DE ACTIVOS
HIPOTEBANSA X**

Fecha: 18 de diciembre de 2012

INFORME HISTÓRICO DE MOROSIDAD

MOROSIDAD HISTÓRICA						
	12/09/2011	12/12/2011	12/03/2012	11/06/2012	11/09/2012	11/12/2012
DE 15 A 30 DIAS	0,276%	0,296%	0,344%	0,318%	0,200%	0,266%
DE 30 A 60 DIAS	0,374%	0,509%	0,638%	0,638%	0,685%	0,490%
DE 60 A 90 DIAS	0,561%	0,647%	0,458%	0,301%	0,543%	0,377%
DE 90 A 180 DIAS	0,238%	0,166%	0,129%	0,248%	0,134%	0,286%
MÁS DE 180 DÍAS	0,392%	0,536%	0,347%	0,509%	0,550%	0,631%



**FONDO DE TITULIZACIÓN DE ACTIVOS
HIPOTEBANSA X**

Fecha: 18 de diciembre de 2012

LTV

ESTADÍSTICO DE VALORES DE TASACIÓN ACTUALES SOBRE SALDOS VIVOS (en euros)				
	SALDO VIVO	% SALDOS VIVOS	Nº PRÉSTAMOS	% Nº DE PRÉSTAMOS
0-9,99	11.000.662,99 €	8,10%	941	22,45%
10-19,99	13.408.396,51 €	9,87%	741	17,68%
20-29,99	19.320.877,28 €	14,22%	589	14,05%
30-39,99	28.159.819,10 €	20,73%	742	17,70%
40-49,99	30.975.289,25 €	22,80%	620	14,79%
50-59,99	24.492.779,70 €	18,03%	428	10,21%
60-69,99	7.935.112,19 €	5,84%	124	2,96%
70-79,99	348.106,51 €	0,26%	5	0,12%
>80	196.031,23 €	0,14%	2	0,05%

PREPAGOS -HIPOTEBANSA X

18-dic-12

Fecha	Balance Teórico 0,166386	Balance Real	0,93% Vector Prepago	Tasa Prepago Mensual desde Inicio	Tasa Prepago Anualizada desde Inicio 10,83%	Tasa Prepago Mensual	Tasa Prepago Mensual Anualizada	
1	917.000.000,00		100,00%	100,00%				
2	914.051.238,01	902.907.626,34	99,07%	98,78%	1,22%	13,69%	1,22%	13,69%
3	911.088.788,86	890.154.639,86	98,14%	97,70%	1,16%	13,02%	1,09%	12,34%
4	908.112.589,00	880.892.526,40	97,23%	97,00%	1,01%	11,46%	0,72%	8,26%
5	905.123.839,60	869.332.197,68	96,32%	96,05%	1,00%	11,40%	0,99%	11,22%
6	902.121.217,43	859.491.890,58	95,42%	95,27%	0,96%	10,97%	0,80%	9,22%
7	899.104.658,08	851.058.890,36	94,53%	94,66%	0,91%	10,40%	0,65%	7,52%
8	896.074.096,87	841.285.243,08	93,65%	93,89%	0,90%	10,25%	0,81%	9,34%
9	893.029.468,80	832.131.966,74	92,78%	93,18%	0,88%	10,05%	0,75%	8,65%
10	889.970.708,59	822.023.405,27	91,91%	92,37%	0,88%	10,05%	0,88%	10,01%
11	886.899.610,85	810.027.297,96	91,06%	91,33%	0,90%	10,31%	1,12%	12,62%
12	883.814.258,11	801.043.118,49	90,21%	90,63%	0,89%	10,17%	0,76%	8,79%
13	880.714.584,18	792.833.367,84	89,37%	90,02%	0,87%	9,98%	0,68%	7,82%
14	877.600.522,61	782.569.617,37	88,53%	89,17%	0,88%	10,04%	0,94%	10,76%
15	874.472.006,59	777.414.915,92	87,71%	88,90%	0,84%	9,59%	0,30%	3,58%
16	871.328.969,05	763.569.938,46	86,89%	87,63%	0,88%	10,02%	1,43%	15,84%
17	868.177.587,15	753.062.767,91	86,08%	86,74%	0,89%	10,12%	1,02%	11,56%
18	865.011.577,58	740.400.511,46	85,28%	85,59%	0,91%	10,40%	1,32%	14,76%
19	861.830.872,46	730.693.726,24	84,48%	84,78%	0,91%	10,42%	0,95%	10,79%
20	858.635.403,56	717.375.382,95	83,69%	83,55%	0,94%	10,73%	1,46%	16,15%
21	855.425.102,36	702.361.237,98	82,91%	82,11%	0,98%	11,16%	1,73%	18,85%
22	852.199.900,01	689.319.019,25	82,14%	80,89%	1,00%	11,42%	1,49%	16,44%
23	848.973.670,82	676.926.186,29	81,37%	79,73%	1,02%	11,62%	1,42%	15,82%
24	845.732.466,56	666.509.277,54	80,62%	78,81%	1,03%	11,68%	1,16%	13,08%
25	842.476.217,70	657.731.166,30	79,86%	78,07%	1,03%	11,64%	0,94%	10,67%
26	839.204.854,42	644.603.859,65	79,12%	76,81%	1,05%	11,89%	1,61%	17,74%
27	835.918.306,57	635.093.194,16	78,38%	75,98%	1,05%	11,91%	1,09%	12,30%
28	832.616.503,65	627.050.897,34	77,65%	75,31%	1,04%	11,84%	0,87%	10,01%
29	829.312.946,33	615.244.852,93	76,93%	74,19%	1,06%	12,01%	1,49%	16,50%
30	825.994.055,00	604.894.935,99	76,21%	73,23%	1,07%	12,09%	1,29%	14,40%
31	822.659.758,48	572.180.148,60	75,50%	69,55%	1,20%	13,52%	5,02%	46,13%
32	819.309.985,26	562.399.338,00	74,79%	68,64%	1,21%	13,55%	1,31%	14,61%
33	815.944.663,52	553.054.228,84	74,10%	67,78%	1,21%	13,57%	1,26%	14,07%
34	812.563.721,08	543.620.997,39	73,41%	66,90%	1,21%	13,60%	1,30%	14,50%
35	809.190.318,92	530.939.482,41	72,72%	65,61%	1,23%	13,82%	1,93%	20,81%
36	805.801.258,56	521.505.382,83	72,04%	64,72%	1,24%	13,86%	1,36%	15,19%
37	802.396.467,32	513.337.300,73	71,37%	63,98%	1,23%	13,83%	1,15%	12,94%
38	798.975.872,16	505.464.441,61	70,71%	63,26%	1,23%	13,80%	1,11%	12,56%
39	795.539.399,74	494.636.640,32	70,05%	62,18%	1,24%	13,93%	1,72%	18,79%
40	792.086.976,37	484.288.743,29	69,39%	61,14%	1,25%	14,05%	1,67%	18,25%
41	788.648.823,17	475.111.533,01	68,75%	60,24%	1,26%	14,10%	1,47%	16,25%
42	785.194.711,21	466.804.454,53	68,10%	59,45%	1,26%	14,12%	1,32%	14,70%
43	781.724.566,41	461.752.924,62	67,47%	59,07%	1,25%	13,97%	0,64%	7,45%
44	778.238.314,35	454.431.330,85	66,84%	58,39%	1,24%	13,94%	1,14%	12,90%
45	774.735.880,28	446.092.808,14	66,22%	57,58%	1,25%	13,98%	1,39%	15,47%
46	771.217.189,08	437.657.141,61	65,60%	56,75%	1,25%	14,02%	1,44%	16,01%
47	767.705.836,63	427.609.446,30	64,99%	55,70%	1,26%	14,16%	1,85%	20,06%
48	764.178.185,66	420.381.426,81	64,38%	55,01%	1,26%	14,15%	1,24%	13,87%
49	760.634.160,51	413.595.736,60	63,78%	54,38%	1,26%	14,13%	1,16%	13,02%
50	757.073.685,18	406.186.992,01	63,19%	53,65%	1,26%	14,14%	1,33%	14,84%
51	753.496.683,30	399.504.359,17	62,60%	53,02%	1,26%	14,13%	1,18%	13,26%
52	749.903.078,18	392.379.303,86	62,01%	52,32%	1,26%	14,14%	1,31%	14,66%
53	746.318.997,85	385.629.856,25	61,44%	51,67%	1,26%	14,13%	1,25%	13,99%
54	742.718.281,41	378.462.793,09	60,86%	50,96%	1,26%	14,16%	1,38%	15,39%
55	739.100.851,65	374.805.632,94	60,30%	50,71%	1,25%	14,01%	0,48%	5,63%
56	735.466.630,99	368.714.578,57	59,73%	50,13%	1,25%	13,99%	1,14%	12,84%
57	731.815.541,48	363.303.830,90	59,18%	49,64%	1,24%	13,93%	0,98%	11,10%
58	728.147.504,84	357.755.940,18	58,62%	49,13%	1,24%	13,90%	1,03%	11,69%
59	724.498.421,62	349.986.397,02	58,08%	48,31%	1,25%	13,98%	1,68%	18,39%
60	720.832.400,59	343.637.487,31	57,54%	47,67%	1,25%	13,99%	1,31%	14,68%
61	717.149.363,10	338.632.689,75	57,00%	47,22%	1,24%	13,94%	0,95%	10,83%
62	713.449.230,18	334.334.773,79	56,47%	46,86%	1,23%	13,85%	0,76%	8,72%
63	709.731.922,48	328.566.147,99	55,94%	46,29%	1,23%	13,85%	1,21%	13,60%
64	705.997.360,27	323.831.652,27	55,42%	45,87%	1,23%	13,80%	0,92%	10,49%
65	702.276.916,27	317.422.711,80	54,90%	45,20%	1,23%	13,83%	1,46%	16,18%
66	698.539.203,20	313.068.279,93	54,39%	44,82%	1,23%	13,77%	0,84%	9,67%
67	694.784.140,91	309.903.729,44	53,88%	44,60%	1,22%	13,65%	0,48%	5,56%
68	691.011.648,88	306.844.430,83	53,38%	44,41%	1,20%	13,53%	0,45%	5,23%
69	687.221.646,19	302.953.643,62	52,88%	44,08%	1,20%	13,46%	0,72%	8,34%
70	683.414.051,58	300.240.796,83	52,39%	43,93%	1,18%	13,33%	0,34%	4,04%
71	679.654.390,30	290.685.227,82	51,90%	42,77%	1,21%	13,55%	2,65%	27,52%
72	675.877.277,93	287.175.817,36	51,42%	42,49%	1,20%	13,47%	0,66%	7,59%
73	672.082.633,46	284.295.478,55	50,94%	42,30%	1,19%	13,36%	0,44%	5,20%

74	1-abr-08	668.270.375,51	279.959.571,85	50,46%	41,89%	1,18%	13,33%	0,96%	10,97%
75	1-may-08	664.440.422,34	277.116.950,87	49,99%	41,71%	1,17%	13,22%	0,44%	5,21%
76	1-jun-08	660.592.691,80	273.736.785,58	49,53%	41,44%	1,17%	13,15%	0,64%	7,46%
77	1-jul-08	656.784.093,55	269.287.703,97	49,06%	41,00%	1,17%	13,13%	1,05%	11,95%
78	1-ago-08	652.957.817,05	265.480.611,09	48,61%	40,66%	1,16%	13,09%	0,84%	9,58%
79	1-sep-08	649.113.780,26	262.934.156,67	48,15%	40,51%	1,15%	12,98%	0,37%	4,38%
80	1-oct-08	645.251.900,73	257.017.816,26	47,70%	39,83%	1,16%	13,05%	1,67%	18,25%
81	1-nov-08	641.372.095,64	253.796.965,14	47,26%	39,57%	1,15%	12,98%	0,66%	7,59%
82	1-dic-08	637.474.281,79	253.034.979,81	46,82%	39,69%	1,13%	12,79%	-0,31%	-3,78%
83	1-ene-09	633.619.665,84	248.984.122,55	46,38%	39,30%	1,13%	12,78%	1,00%	11,39%
84	1-feb-09	629.747.158,05	245.892.346,76	45,95%	39,05%	1,13%	12,71%	0,63%	7,35%
85	1-mar-09	625.856.675,37	242.721.714,83	45,52%	38,78%	1,12%	12,66%	0,68%	7,82%
86	1-abr-09	621.948.134,36	239.660.002,37	45,10%	38,53%	1,12%	12,60%	0,64%	7,43%
87	1-may-09	618.021.451,21	236.929.494,08	44,68%	38,34%	1,11%	12,52%	0,51%	5,96%
88	1-jun-09	614.076.541,71	233.591.701,40	44,26%	38,04%	1,10%	12,48%	0,78%	8,92%
89	1-jul-09	610.215.446,79	230.919.275,33	43,85%	37,84%	1,10%	12,41%	0,52%	6,05%
90	1-ago-09	606.336.429,95	227.722.901,60	43,44%	37,56%	1,09%	12,37%	0,75%	8,67%
91	1-sep-09	602.439.408,00	224.965.948,55	43,03%	37,34%	1,09%	12,31%	0,57%	6,65%
92	1-oct-09	598.524.297,39	222.134.700,04	42,63%	37,11%	1,08%	12,25%	0,61%	7,11%
93	1-nov-09	594.591.014,13	218.071.313,12	42,23%	36,68%	1,08%	12,26%	1,18%	13,27%
94	1-dic-09	590.639.473,88	214.612.275,19	41,84%	36,34%	1,08%	12,25%	0,93%	10,58%
95	1-ene-10	586.831.116,90	210.991.830,11	41,45%	35,95%	1,08%	12,24%	1,05%	11,89%
96	1-feb-10	583.005.082,80	208.536.251,89	41,06%	35,77%	1,08%	12,18%	0,52%	6,01%
97	1-mar-10	579.161.289,52	205.823.790,41	40,68%	35,54%	1,07%	12,13%	0,65%	7,48%
98	1-abr-10	575.299.654,63	202.985.015,60	40,30%	35,28%	1,07%	12,09%	0,72%	8,28%
99	1-may-10	571.420.095,33	200.283.375,02	39,93%	35,05%	1,06%	12,05%	0,66%	7,65%
100	1-jun-10	567.522.528,40	197.884.880,95	39,55%	34,87%	1,06%	11,99%	0,52%	6,05%
101	1-jul-10	563.791.776,67	195.422.088,83	39,18%	34,66%	1,05%	11,94%	0,59%	6,87%
102	1-ago-10	560.043.708,04	193.029.799,42	38,82%	34,47%	1,05%	11,89%	0,56%	6,55%
103	1-sep-10	556.278.242,12	191.139.348,40	38,46%	34,36%	1,04%	11,81%	0,31%	3,65%
104	1-oct-10	552.495.298,16	189.144.901,93	38,10%	34,23%	1,04%	11,74%	0,37%	4,30%
105	1-nov-10	548.694.795,04	186.777.449,25	37,74%	34,04%	1,03%	11,69%	0,57%	6,60%
106	1-dic-10	544.876.651,25	184.528.318,10	37,39%	33,87%	1,03%	11,64%	0,51%	5,97%
107	1-ene-11	541.173.390,47	181.748.346,38	37,04%	33,58%	1,02%	11,62%	0,83%	9,55%
108	1-feb-11	537.452.940,38	179.635.592,90	36,70%	33,42%	1,02%	11,57%	0,48%	5,59%
109	1-mar-11	533.715.221,20	177.874.970,78	36,35%	33,33%	1,01%	11,49%	0,29%	3,39%
110	1-abr-11	529.960.152,78	175.729.075,10	36,02%	33,16%	1,01%	11,44%	0,51%	5,91%
111	1-may-11	526.187.654,58	173.869.118,62	35,68%	33,04%	1,00%	11,38%	0,35%	4,11%
112	1-jun-11	522.397.645,70	171.883.097,35	35,35%	32,90%	1,00%	11,32%	0,43%	4,98%
113	1-jul-11	518.661.127,89	169.703.951,56	35,02%	32,72%	0,99%	11,28%	0,56%	6,48%
114	1-ago-11	514.907.266,42	167.777.936,36	34,69%	32,58%	0,99%	11,23%	0,41%	4,86%
115	1-sep-11	511.135.980,76	165.849.483,75	34,37%	32,45%	0,98%	11,17%	0,42%	4,93%
116	1-oct-11	507.347.190,06	164.007.691,13	34,05%	32,33%	0,98%	11,12%	0,37%	4,37%
117	1-nov-11	503.540.813,05	162.003.586,19	33,73%	32,17%	0,97%	11,07%	0,48%	5,56%
118	1-dic-11	499.716.768,11	159.836.576,49	33,42%	31,99%	0,97%	11,03%	0,58%	6,77%
119	1-ene-12	495.985.493,72	157.063.492,09	33,10%	31,67%	0,97%	11,04%	1,00%	11,32%
120	1-feb-12	492.236.899,99	154.933.434,94	32,79%	31,48%	0,97%	11,00%	0,60%	7,02%
121	1-mar-12	488.470.906,55	152.694.101,29	32,49%	31,26%	0,96%	10,98%	0,69%	7,92%
122	1-abr-12	484.687.432,61	150.897.774,57	32,19%	31,13%	0,96%	10,93%	0,41%	4,75%
123	1-may-12	480.886.397,05	149.202.407,51	31,89%	31,03%	0,95%	10,87%	0,34%	4,03%
124	1-jun-12	477.067.718,35	147.150.529,29	31,59%	30,84%	0,95%	10,84%	0,59%	6,81%
125	1-jul-12	473.345.910,45	145.302.427,35	31,29%	30,70%	0,95%	10,80%	0,48%	5,60%
126	1-ago-12	469.606.827,15	143.274.257,68	31,00%	30,51%	0,95%	10,77%	0,61%	7,09%
127	1-sep-12	465.850.388,28	141.476.162,69	30,71%	30,37%	0,94%	10,73%	0,46%	5,37%
128	1-oct-12	462.076.513,27	139.527.123,44	30,43%	30,20%	0,94%	10,70%	0,57%	6,65%
129	1-nov-12	458.285.121,19	137.867.693,39	30,14%	30,08%	0,93%	10,65%	0,37%	4,37%
130	1-dic-12	454.476.130,73	135.715.274,76	29,86%	29,86%	0,93%	10,63%	0,74%	8,49%

DEAL 917.000.000,000
 MEZZ. DECLINN 7,00%
 MEZZ. STOPS DECLINN 0,75% 6.877.500,00
 VIDA RESIDUAL DESDE 18-dic-12

1,66

1,73

FECHA	Principal disponible para la amortización	SERIE A	SERIE B	SERIE A		SERIE B	
				PRINCIPAL	VIDA MEDIA	PRINCIPAL	VIDA MEDIA
18-abr-02	0,00	898.700.000,00	18.300.000,00	0,00	0,00	0,00	0,00
18-may-02	1 0,00	898.700.000,00	18.300.000,00	0,00	0,00	0,00	0,00
18-jun-02	1 36.107.473,60	898.700.000,00	18.300.000,00	36.107.473,60	-138.508.268.729,60	0,00	0,00
18-jul-02	1 0,00	862.592.526,40	18.300.000,00	0,00	0,00	0,00	0,00
18-ago-02	1 0,00	862.592.526,40	18.300.000,00	0,00	0,00	0,00	0,00
18-sep-02	1 29.833.636,04	862.592.526,40	18.300.000,00	29.833.636,04	-111.697.133.333,76	0,00	0,00
18-oct-02	1 0,00	832.758.890,36	18.300.000,00	0,00	0,00	0,00	0,00
18-nov-02	1 0,00	832.758.890,36	18.300.000,00	0,00	0,00	0,00	0,00
18-dic-02	1 29.035.485,09	832.758.890,36	18.300.000,00	29.035.485,09	-106.066.627.033,77	0,00	0,00
18-ene-03	1 0,00	803.723.405,27	18.300.000,00	0,00	0,00	0,00	0,00
18-feb-03	1 0,00	803.723.405,27	18.300.000,00	0,00	0,00	0,00	0,00
18-mar-03	1 29.190.037,43	803.723.405,27	18.300.000,00	29.190.037,43	-104.004.103.363,09	0,00	0,00
18-abr-03	1 0,00	774.533.367,84	18.300.000,00	0,00	0,00	0,00	0,00
18-may-03	1 0,00	774.533.367,84	18.300.000,00	0,00	0,00	0,00	0,00
18-jun-03	1 29.263.429,38	774.533.367,84	18.300.000,00	29.263.429,38	-101.573.363.377,98	0,00	0,00
18-jul-03	1 0,00	745.269.938,46	18.300.000,00	0,00	0,00	0,00	0,00
18-ago-03	1 0,00	745.269.938,46	18.300.000,00	0,00	0,00	0,00	0,00
18-sep-03	1 32.876.212,22	745.269.938,46	18.300.000,00	32.876.212,22	-111.088.721.091,38	0,00	0,00
18-oct-03	1 0,00	712.393.726,24	18.300.000,00	0,00	0,00	0,00	0,00
18-nov-03	1 0,00	712.393.726,24	18.300.000,00	0,00	0,00	0,00	0,00
18-dic-03	1 41.374.706,99	712.393.726,24	18.300.000,00	41.374.706,99	-136.040.036.583,12	0,00	0,00
18-ene-04	1 0,00	671.019.019,25	18.300.000,00	0,00	0,00	0,00	0,00
18-feb-04	1 0,00	671.019.019,25	18.300.000,00	0,00	0,00	0,00	0,00
18-mar-04	1 31.587.852,95	671.019.019,25	18.300.000,00	31.587.852,95	-100.986.365.881,15	0,00	0,00
18-abr-04	1 0,00	639.431.166,30	18.300.000,00	0,00	0,00	0,00	0,00
18-may-04	1 0,00	639.431.166,30	18.300.000,00	0,00	0,00	0,00	0,00
18-jun-04	1 30.680.268,96	639.431.166,30	18.300.000,00	30.680.268,96	-95.262.235.120,80	0,00	0,00
18-jul-04	1 0,00	608.750.897,34	18.300.000,00	0,00	0,00	0,00	0,00
18-ago-04	1 0,00	608.750.897,34	18.300.000,00	0,00	0,00	0,00	0,00
18-sep-04	1 54.870.748,74	608.750.897,34	18.300.000,00	54.870.748,74	-165.325.565.953,62	0,00	0,00
18-oct-04	1 0,00	553.880.148,60	18.300.000,00	0,00	0,00	0,00	0,00
18-nov-04	1 0,00	553.880.148,60	18.300.000,00	0,00	0,00	0,00	0,00
18-dic-04	1 28.559.151,21	553.880.148,60	18.300.000,00	28.559.151,21	-83.449.839.835,62	0,00	0,00
18-ene-05	1 0,00	525.320.997,39	18.300.000,00	0,00	0,00	0,00	0,00
18-feb-05	1 0,00	525.320.997,39	18.300.000,00	0,00	0,00	0,00	0,00
18-mar-05	1 30.283.696,66	525.320.997,39	18.300.000,00	30.283.696,66	-85.763.428.941,12	0,00	0,00
18-abr-05	1 0,00	495.037.300,73	18.300.000,00	0,00	0,00	0,00	0,00
18-may-05	1 0,00	495.037.300,73	18.300.000,00	0,00	0,00	0,00	0,00
18-jun-05	1 29.048.557,44	495.037.300,73	18.300.000,00	29.048.557,44	-79.593.047.385,60	0,00	0,00
18-jul-05	1 0,00	465.988.743,29	18.300.000,00	0,00	0,00	0,00	0,00
18-ago-05	1 0,00	465.988.743,29	18.300.000,00	0,00	0,00	0,00	0,00
18-sep-05	1 22.535.818,67	465.988.743,29	18.300.000,00	22.535.818,67	-59.674.847.838,16	0,00	0,00
18-oct-05	1 0,00	443.452.924,62	18.300.000,00	0,00	0,00	0,00	0,00
18-nov-05	1 0,00	443.452.924,62	18.300.000,00	0,00	0,00	0,00	0,00
18-dic-05	1 24.095.783,01	443.452.924,62	18.300.000,00	24.095.783,01	-61.612.917.156,57	0,00	0,00
18-ene-06	1 0,00	419.357.141,61	18.300.000,00	0,00	0,00	0,00	0,00
18-feb-06	1 0,00	419.357.141,61	18.300.000,00	0,00	0,00	0,00	0,00
18-mar-06	1 24.061.405,01	419.357.141,61	18.300.000,00	24.061.405,01	-59.359.486.159,67	0,00	0,00
18-abr-06	1 0,00	395.295.736,60	18.300.000,00	0,00	0,00	0,00	0,00
18-may-06	1 0,00	395.295.736,60	18.300.000,00	0,00	0,00	0,00	0,00
18-jun-06	1 21.216.432,74	395.295.736,60	18.300.000,00	21.216.432,74	-50.389.027.757,50	0,00	0,00
18-jul-06	1 0,00	374.079.303,86	18.300.000,00	0,00	0,00	0,00	0,00
18-ago-06	1 0,00	374.079.303,86	18.300.000,00	0,00	0,00	0,00	0,00
18-sep-06	1 17.573.670,92	374.079.303,86	18.300.000,00	17.573.670,92	-40.120.690.710,36	0,00	0,00
18-oct-06	1 0,00	356.505.632,94	18.300.000,00	0,00	0,00	0,00	0,00
18-nov-06	1 0,00	356.505.632,94	18.300.000,00	0,00	0,00	0,00	0,00
18-dic-06	1 17.049.692,76	356.505.632,94	18.300.000,00	17.049.692,76	-37.372.926.529,92	0,00	0,00
18-ene-07	1 0,00	339.455.940,18	18.300.000,00	0,00	0,00	0,00	0,00
18-feb-07	1 0,00	339.455.940,18	18.300.000,00	0,00	0,00	0,00	0,00
18-mar-07	1 19.123.250,43	339.455.940,18	18.300.000,00	19.123.250,43	-40.197.072.403,86	0,00	0,00
18-abr-07	1 0,00	320.332.689,75	18.300.000,00	0,00	0,00	0,00	0,00
18-may-07	1 0,00	320.332.689,75	18.300.000,00	0,00	0,00	0,00	0,00
18-jun-07	1 14.801.037,48	320.332.689,75	18.300.000,00	14.801.037,48	-29.750.085.334,80	0,00	0,00
18-jul-07	1 0,00	305.531.652,27	18.300.000,00	0,00	0,00	0,00	0,00
18-ago-07	1 0,00	305.531.652,27	18.300.000,00	0,00	0,00	0,00	0,00
18-sep-07	1 13.927.922,83	305.531.652,27	18.300.000,00	13.927.922,83	-26.713.755.987,94	0,00	0,00
18-oct-07	1 0,00	291.603.729,44	18.300.000,00	0,00	0,00	0,00	0,00
18-nov-07	1 0,00	291.603.729,44	18.300.000,00	0,00	0,00	0,00	0,00
18-dic-07	1 9.662.932,61	291.603.729,44	18.300.000,00	9.662.932,61	-17.654.177.878,47	0,00	0,00
18-ene-08	1 0,00	281.940.796,83	18.300.000,00	0,00	0,00	0,00	0,00
18-feb-08	1 0,00	281.940.796,83	18.300.000,00	0,00	0,00	0,00	0,00
18-mar-08	1 15.945.318,28	281.940.796,83	18.300.000,00	15.945.318,28	-27.681.072.534,08	0,00	0,00
18-abr-08	1 0,00	265.995.478,55	18.300.000,00	0,00	0,00	0,00	0,00
18-may-08	1 0,00	265.995.478,55	18.300.000,00	0,00	0,00	0,00	0,00

DEAL				917.000.000,000				
MEZZ. DECLINN				7,00%				
MEZZ. STOPS DECLINN				0,75%	6.877.500,00			
VIDA RESIDUAL DESDE				18-dic-12				
						1,66		1,73
				SERIE A			SERIE B	
	Principal			PRINCIPAL	VIDA	PRINCIPAL	VIDA	
18-dic-14 1	92.275.383,06	85.125.974,81	7.149.408,25	85.125.974,81	62.141.961.613,10	7.149.408,25	5.219.068.020,94	