



FTH.:HIPOTEBANSA IX

FRANCISCO FORTES CLAVERO

ANALISTA

SANTANDER DE TITULIZACION, S.G.F.T, S.A.

CIUDAD GRUPO SANTANDER

28660 BOADILLA DEL MONTE

ffortes@gruposantander.com

Tel: 912893290



DENOMINACION DEL FONDO:

FTH.:HIPOTEBANSA IX

INFORMACIÓN

CORRESPONDIENTE AL:

TRIMESTRE/SEMESTRE:

18/11/2011

- 20/02/2012

AÑO:

2012

Personas que asumen la responsabilidad de esta información y cargos que ocupan:	Firma:
IGNACIO ORTEGA GAVARA - DIRECTOR GENERAL	

I. DATOS GENERALES SOBRE EL FONDO

Fecha de Constitución del Fondo	10 noviembre 1999	Agencia de pago de Bonos	BANCO SANTANDER	
Fecha de Desembolso BT's	15 noviembre 1999	Negociación Mercado	AIAF	
Fecha Final Amortización	18 agosto 2029	Agencias de calificación	MOODY'S ESPAÑA	
			FITCH RATINGS	
Sociedad Gestora	SANTANDER DE TITULIZACION, S.G.F.T, S.A.	Calificación	Inicial	Actual
Originador Derechos Crédito	BANCO SANTANDER	B.T.H. SERIE A	Aaa/AAA	Aa2/AAA
		B.T.H. SERIE B	A2/A	A2/AA

II. VALORES EMITIDOS POR EL FONDO: BONOS DE TITULIZACION

SERIES PRELACIÓN CÓDIGO ISIN	Nº BONOS	NOMINAL EN CIRCULACIÓN			
			Inicial	Actual	%Act/In
B.T.H. SERIE A ES0338676002	5.052	Nominal Unitario	100.000,00	9.198,92	
		Nominal Total	505.200.000,00	46.472.943,84	9,20 %
B.T.H. SERIE B ES0338676010	140	Nominal Unitario	100.000,00	37.085,71	
		Nominal Total	14.000.000,00	5.191.999,40	37,09 %

AMORTIZACION E INTERESES BONOS					
Actual			Próximo		
Fecha Amortización Periodo Actual 20 febrero 2012			Fecha Próximo Cupón 18 mayo 2012		
	Amortización de los Bonos	Intereses Brutos Bonos	Tipo de Interés	Importe Bruto Próximo Cupón	Importe Neto Próximo Cupón
B.T.H. SERIE A	596,07 €	44,19 €	1,3292 %	29,48 €	23,29 €
B.T.H. SERIE B	0,00 €	213,81 €	1,8159 %	162,36 €	128,26 €
Amortización devengada no pagada	0,00 €				
Amortización Calendario	NO				



III. ACTIVOS ADQUIRIDOS POR EL FONDO: DERECHOS DE CRÉDITO

DERECHOS DE CRÉDITO	A LA EMISIÓN	SITUACIÓN ACTUAL
Número de Derechos de Crédito	8.501	2.081
Saldo Pendiente de Amortizar Derechos	519.200.103,03	51.664.934,85
Importes Unitarios Derechos Vivos	61.075,18	24.826,97
Tipos de Interés	4,41 %	2,64 %

TASAS DE AMORTIZACIÓN ANTICIPADA	SITUACIÓN ACTUAL
Tasa mensual actual anualizada:	5,78 %
Tasa últimos 12 meses anualizada:	5,36 %
Tasa anualizada desde Constitución del Fondo	9,82 %

MOROSIDAD ACTUAL	Hasta 1 mes	De 1 a 6 meses	Mayor de 6 meses
Deuda Vencida(Principal+Intereses)	192,94	8.948,63	0,00
Deuda Pendiente de vencimiento	0,00	0,00	51.657.464,75
Deuda Total	192,94	8.948,63	51.657.464,75

FTH.:HIPOTEBANSA IX

INFORME TRIMESTRAL BONOS DE TITULIZACIÓN

20 febrero 2012

BONOS TITULIZACIÓN DE ACTIVOS. PRINCIPAL	
Saldo anterior	54.676.288,88 €
Amortizaciones	3.011.345,64 €
Saldo actual	51.664.943,24 €
% sobre saldo inicial	9,95 %
Amortización devengada no pagada	0,00 €

BONOS DE TITULIZACIÓN DE ACTIVOS. INTERESES	
Intereses pagados Serie A	223.247,88 €
Intereses pagados Serie B	29.933,40 €
Intereses devengados no pagados	0,00 €

DATOS	
Fecha de determinación	13/02/2012
Fecha de Pago de Cupón Actual	20/02/2012
Fecha de Pago de Cupón Anterior	18/11/2011
Número de días	94
Tipo de referencia (%)	1,041 %
Próxima Fecha de Pago	18/05/2012

VIDA RESIDUAL (AÑOS)		
	INICIAL	20-feb-2012
B.T.H. SERIE A	7,5	0,25
B.T.H. SERIE B	14,2	0,25

FTH.:HIPOTEBANSA IX

INFORME TRIMESTRAL DERECHOS DE CREDITO

20 febrero 2012

DERECHOS DE CRÉDITO. PRINCIPAL	
Saldo anterior	54.676.291,42 €
Amortizaciones	3.011.356,57 €
Saldo actual	51.664.934,85 €
Número de derechos de crédito	2.081
LTV	21,97%

DERECHOS DE CRÉDITO. INTERESES	
Intereses cobrados en el trimestre	372.292,34 €
Intereses devengados en el trimestre	381.282,76 €

DERECHOS DE CRÉDITO EN MOROSIDAD					
	HASTA 30 DÍAS	30 A 60 DÍAS	60 A 90 DÍAS	90 A 180 DÍAS	180 A 365 DÍAS
Principal	192,94 €	1.783,29 €	1.180,78 €	4.313,09 €	0,00 €
Intereses	0,00 €	407,07 €	445,24 €	819,16 €	0,00 €
Saldo de los derechos de crédito	10.403,81 €	142.249,45 €	75.483,75 €	98.647,07 €	270.776,24 €
Número de derechos de crédito	1	5	2	2	4
% sobre saldo de los derechos de crédito	0,02 %	0,28 %	0,15 %	0,19 %	0,52%

* Se excluyen en este informe los vencidos y no pagados con antigüedad entre 1 y 15 días por considerarse morosidad técnica, con un gran porcentaje de recobro.

FTH.:HIPOTEBANSA IX

INFORME TRIMESTRAL DERECHOS DE CREDITO

20 febrero 2012

CONTENCIOSOS / JUDICIALES	
Saldo anterior	300.238,20 €
Diferencia	-29.461,96 €
Saldo actual	270.776,24 €
Número derechos de crédito contenciosos	21

ADJUDICADOS	
Saldo anterior	40.366,81 €
Diferencia	0,00 €
Saldo actual	40.366,81 €
Número derechos de crédito adjudicados	1

PERDIDAS NETAS	
Saldo anterior	0,00 €
Diferencia	53.819,62 €
Saldo actual	53.819,62 €

FTH.:HIPOTEBANSA IX

ESTADO DE ORIGEN Y APLICACIÓN DE FONDOS Y CUENTA DE TESORERÍA

20 febrero 2012

ORIGEN	3.452.316,67 €
PRINCIPAL COBRADO	
Amortización derechos de crédito	3.008.830,96 €
INTERESES COBRADOS	
Intereses de derechos de crédito	372.292,34
Intereses de reinversión	21.742,54 €
CONTENCIOSOS / JUDICIALES	3.081,29 €
INGRESOS/GASTOS DE ADJUDICADOS	-5,35
FONDO DE RESERVA	46.374,89 €
OTROS	0,00 €

ESTADO CUENTA DE TESORERÍA	2.353.239,99 €
FONDO DE RESERVA	
Saldo anterior	677.986,01 €
Utilizado en el período	37.340,82 €
Saldo actual	640.645,19 €
FONDO DE RESERVA SECUNDARIO	
Saldo anterior	1.721.628,87 €
Utilizado en el período	9.034,07 €
Saldo actual	1.712.594,80 €
RETENCIÓN A CUENTA DEL IRPF	0,00 €
GASTOS EMISIÓN RETENIDOS	0,00 €
OTROS	0,00 €

APLICACIÓN	3.452.316,67 €
GASTOS ORDINARIOS	2.219,79 €
COMISION GESTION	20.175,00 €
PAGO SWAP A	265.444,86 €
COBRO SWAP A	-223.273,11 €
INTERESES B.T.H. SERIE A	223.247,88 €
AMORTIZACION SERIE A	3.011.345,64 €
AMORTIZACION SERIE B	0,00 €
PAGO SWAP B	27.851,05 €
COBRO SWAP B	-29.934,05 €
INTERESES B.T.H. SERIE B	29.933,40 €
INTERESES PTO. SUBORDINADO A	12.593,88 €
INTERESES PTO. SUBORDINADO B	0,00 €
AMORTIZACION PSB A GASTOS EMISION	0,00 €
AMORTIZACION PSB A GASTOS CONSTITUCION	0,00 €
AMORTIZACION PSB A FONDO RESERVA	66.052,51 €
AMORT.PTOBUR.B.G.EMISION	0,00 €
AMORT.PTO.SUBORD.B.G.CONSTITUCION	0,00 €
AMORTIZACION PSB B FONDO RESERVA	0,00 €
COMIS.ADMON. BANCO SANTANDER	12.000,00 €
COMISIÓN VARIABLE/INT.EXTR.SERIE F	34.659,82 €

FTH.:HIPOTEBANSA IX

MEJORA CREDITICIA Y PRÉSTAMO SUBORDINADO

20 febrero 2012

MEJORA DE CRÉDITO		
CONCEPTOS	INICIAL	20-feb-2012
EMISIÓN SUBORDINADA	97,30 %	10,05 %
FONDO DE RESERVA	6.438.080,00 € (1,24 %)	640.645,19 € (1,24 %)
FONDO DE RESERVA SECUNDARIO	3.115.200,00 € (0,60 %)	1.712.594,80 € (3,31 %)

PRÉSTAMOS SUBORDINADOS		
CONCEPTOS	INICIAL	20-feb-2012
PRESTAMO SUBORDINADO A		
Saldo vivo	10.979.289,12 €	2.354.827,21 €
Tipo de interés	3,760 %	1,99%

FTH.:HIPOTEBANSA IX

INFORMACIÓN RELATIVA A LOS TRIGGERS

20 febrero 2012

AMORTIZACIÓN BONOS SERIE B

SI 1) ES MAYOR QUE 2) NO SE AMORTIZA LA SERIE B	
1) DERECHOS EN MOROSIDAD > 90 DÍAS	369.423,31 €
2) 7% SALDO DERECHOS DE CRÉDITO ACTUAL	3.616.545,44 €

LA CLASE B DEBERIA AMORTIZARSE PERO YA HA LLEGADO A SU NIVEL MINIMO

FTH.:HIPOTEBANSA IX

DEFINICIONES

20 febrero 2012

FECHA DE DETERMINACIÓN Será la fecha en que la Sociedad Gestora, en nombre del Fondo, realizará los cálculos necesarios para distribuir los fondos disponibles existentes a dicha fecha, de acuerdo con el orden de prelación de pagos descrito en el Folleto Informativo.
Todos los datos de los Activos Titulizados (Saldo Vivo DC's, tablas de morosidad, propiedades transitorias, datos estadísticos, etc.) están referidos a dicha fecha.

WRITE OFF Préstamos con cuotas pendientes con antigüedad igual o superior a 12 ó 18 meses (según Folleto Informativo).

PÉRDIDAS DE LA CARTERA Aquellos préstamos cuya deuda el Cedente considera que no va a recuperar (neto de recuperaciones).

PRÉSTAMOS FALLIDOS Aquellos préstamos cuya deuda el Cedente considera que no va a recuperar, o aquellos préstamos que tienen cuotas pendientes con antigüedad.

SALDO VIVO ACUMULADO DE PRÉSTAMOS FALLIDOS Saldo vivo acumulado de los Derechos de Crédito derivados de Préstamos Fallidos, sin tener en cuenta los importes recobrados.

ADJUDICADOS Bienes en el activo del Fondo como consecuencia de un proceso judicial o extrajudicial.

CONTENCIOSO / JUDICIAL Préstamos sobre los que el Cedente va a iniciar acciones judiciales. Esta cantidad está incluida en el cuadro de morosidad.

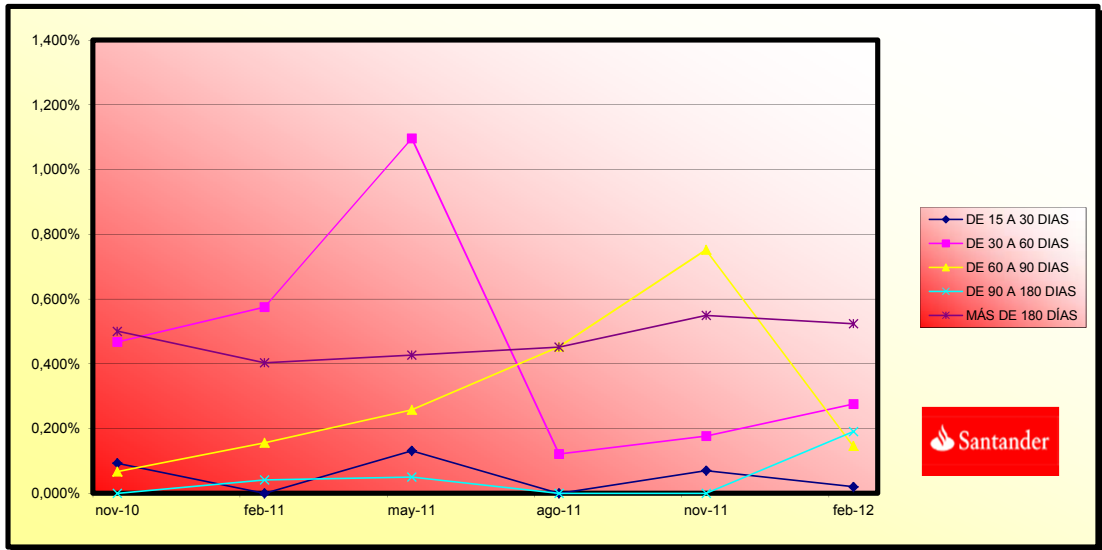


**FONDO DE TITULIZACIÓN HIPOTECARIA
HIPOTEBANSA IX**

Fecha: 20 de febrero de 2012

INFORME HISTÓRICO DE MOROSIDAD

MOROSIDAD HISTÓRICA						
	11/11/2010	11/02/2011	11/05/2011	10/08/2011	11/11/2011	13/02/2012
DE 15 A 30 DIAS	0,093%	0,000%	0,131%	0,000%	0,070%	0,020%
DE 30 A 60 DIAS	0,468%	0,575%	1,097%	0,122%	0,177%	0,275%
DE 60 A 90 DIAS	0,067%	0,156%	0,257%	0,453%	0,752%	0,146%
DE 90 A 180 DIAS	0,000%	0,041%	0,050%	0,000%	0,000%	0,191%
MÁS DE 180 DÍAS	0,501%	0,404%	0,427%	0,451%	0,549%	0,524%





FONDO DE TITULIZACIÓN HIPOTECARIA
HIPOTEBANSA IX

VALORES DE TASACIÓN SOBRE SALDOS VIVOS

Fecha: 20 de febrero de 2012

ESTADÍSTICO DE VALORES DE TASACIÓN ACTUALES SOBRE SALDOS VIVOS				
	SALDO VIVO	% SALDOS VIVOS	Nº PRÉSTAMOS	% Nº DE PRÉSTAMOS
0-9,99	4.256.598,79 €	8,23%	564	26,97%
10-19,99	7.705.388,84 €	14,90%	554	26,49%
20-29,99	8.724.804,92 €	16,87%	275	13,15%
30-39,99	14.070.175,53 €	27,21%	384	18,36%
40-49,99	12.649.153,52 €	24,46%	239	11,43%
50-59,99	4.072.385,10 €	7,87%	71	3,40%
60-69,99	234.797,29 €	0,45%	4	0,19%
70-79,99	0,00 €	0,00%	0	0,00%
>80	0,00 €	0,00%	0	0,00%

PREPAGOS -HIPOTEBANSA IX

feb-12

Fecha	Balance Teórico	Balance Real	0,86%		Tasa Prepago Mensual desde Inicio	Tasa Prepago Anualizada desde Inicio	Tasa Prepago Mensual	Tasa Prepago Anualizada
			Vector Prepago			9,97%		
		166,386						
	519.200.103,03		100,00%	100,00%				
1-dic-99	517.273.354,38	514.246.870,90	99,14%	99,41%	0,59%	6,80%	0,59%	6,80%
1-ene-00	515.339.524,93	508.947.707,56	98,29%	98,76%	0,62%	7,21%	0,66%	7,63%
1-feb-00	513.398.588,65	505.121.375,69	97,45%	98,39%	0,54%	6,29%	0,38%	4,43%
1-mar-00	511.450.519,44	499.861.570,26	96,61%	97,73%	0,57%	6,64%	0,66%	7,69%
1-abr-00	509.495.291,07	495.386.066,03	95,79%	97,23%	0,56%	6,52%	0,52%	6,01%
1-may-00	507.532.877,23	491.622.218,05	94,96%	96,87%	0,53%	6,17%	0,38%	4,42%
1-jun-00	505.563.251,53	486.377.194,60	94,15%	96,21%	0,55%	6,42%	0,68%	7,88%
1-jul-00	503.587.019,11	480.601.509,64	93,34%	95,44%	0,58%	6,77%	0,80%	9,19%
1-ago-00	501.603.524,03	472.040.539,01	92,54%	94,11%	0,67%	7,78%	1,39%	15,49%
1-sep-00	499.612.739,62	467.890.954,79	91,75%	93,65%	0,65%	7,57%	0,48%	5,66%
1-oct-00	497.614.639,07	465.784.380,90	90,96%	93,60%	0,60%	6,96%	0,05%	0,60%
1-nov-00	495.609.195,50	463.886.447,62	90,18%	93,60%	0,55%	6,40%	0,00%	0,05%
1-dic-00	493.596.381,92	458.942.813,84	89,41%	92,98%	0,56%	6,50%	0,66%	7,66%
1-ene-01	491.576.289,36	452.786.506,38	88,64%	92,11%	0,59%	6,80%	0,94%	10,67%
1-feb-01	489.548.772,95	448.115.962,73	87,88%	91,54%	0,59%	6,83%	0,62%	7,21%
1-mar-01	487.513.805,42	443.808.204,78	87,13%	91,04%	0,59%	6,80%	0,55%	6,38%
1-abr-01	485.471.359,39	439.161.069,40	86,38%	90,46%	0,59%	6,83%	0,63%	7,31%
1-may-01	483.421.407,37	435.254.045,03	85,64%	90,04%	0,58%	6,76%	0,47%	5,49%
1-jun-01	481.363.921,77	430.496.752,68	84,91%	89,43%	0,59%	6,81%	0,67%	7,75%
1-jul-01	479.299.514,33	425.433.127,87	84,18%	88,76%	0,59%	6,90%	0,75%	8,64%
1-ago-01	477.227.520,20	420.990.606,38	83,46%	88,22%	0,60%	6,91%	0,61%	7,13%
1-sep-01	475.147.911,48	417.508.522,08	82,74%	87,87%	0,59%	6,81%	0,39%	4,62%
1-oct-01	473.060.660,21	413.061.822,10	82,03%	87,32%	0,59%	6,83%	0,63%	7,29%
1-nov-01	470.965.738,28	407.641.087,24	81,33%	86,55%	0,60%	6,97%	0,87%	9,99%
1-dic-01	468.863.117,52	399.032.451,49	80,63%	85,11%	0,64%	7,45%	1,67%	18,33%
1-ene-02	466.755.584,62	393.079.874,99	79,94%	84,22%	0,66%	7,62%	1,05%	11,86%
1-feb-02	464.640.306,53	388.452.367,90	79,25%	83,60%	0,66%	7,65%	0,73%	8,39%
1-mar-02	462.517.254,80	383.757.021,63	78,57%	82,97%	0,66%	7,69%	0,76%	8,70%
1-abr-02	460.386.400,85	378.391.294,46	77,90%	82,19%	0,67%	7,80%	0,94%	10,73%
1-may-02	458.247.716,02	372.903.985,70	77,23%	81,38%	0,68%	7,91%	0,99%	11,26%
1-jun-02	456.101.171,51	368.679.146,19	76,57%	80,83%	0,68%	7,91%	0,67%	7,72%
1-jul-02	453.948.238,08	362.792.751,73	75,91%	79,92%	0,70%	8,06%	1,13%	12,75%
1-ago-02	451.787.392,62	358.429.649,87	75,26%	79,34%	0,70%	8,07%	0,73%	8,42%
1-sep-02	449.618.606,05	354.559.870,07	74,62%	78,86%	0,70%	8,04%	0,60%	7,00%
1-oct-02	447.441.849,19	349.649.251,63	73,98%	78,14%	0,70%	8,11%	0,91%	10,34%
1-nov-02	445.257.092,72	344.321.093,71	73,34%	77,33%	0,71%	8,21%	1,04%	11,80%
1-dic-02	443.064.307,32	339.700.679,52	72,72%	76,67%	0,72%	8,25%	0,85%	9,78%
1-ene-03	440.869.601,53	334.706.645,45	72,09%	75,92%	0,72%	8,33%	0,98%	11,14%
1-feb-03	438.666.830,19	329.794.773,46	71,47%	75,18%	0,73%	8,40%	0,97%	11,07%
1-mar-03	436.455.963,67	324.874.307,75	70,86%	74,43%	0,74%	8,48%	0,99%	11,29%
1-abr-03	434.236.972,22	320.516.211,10	70,25%	73,81%	0,74%	8,50%	0,84%	9,60%
1-may-03	432.009.825,97	317.569.271,92	69,65%	73,51%	0,73%	8,42%	0,41%	4,80%
1-jun-03	429.774.494,96	313.627.463,11	69,05%	72,97%	0,73%	8,42%	0,73%	8,39%
1-jul-03	427.536.599,86	309.422.926,13	68,46%	72,37%	0,73%	8,44%	0,82%	9,45%
1-ago-03	425.290.480,50	304.321.001,66	67,87%	71,56%	0,74%	8,54%	1,13%	12,74%
1-sep-03	423.036.106,64	300.555.032,17	67,29%	71,05%	0,74%	8,53%	0,71%	8,21%
1-oct-03	420.773.447,96	295.896.500,15	66,72%	70,32%	0,75%	8,60%	1,02%	11,58%
1-nov-03	418.502.474,01	290.687.097,46	66,14%	69,46%	0,76%	8,71%	1,23%	13,77%
1-dic-03	416.223.154,24	285.361.598,63	65,58%	68,56%	0,77%	8,83%	1,29%	14,47%
1-ene-04	413.951.066,45	279.811.122,32	65,01%	67,60%	0,78%	8,97%	1,41%	15,64%
1-feb-04	411.670.628,74	275.986.596,49	64,46%	67,04%	0,78%	8,98%	0,82%	9,41%
1-mar-04	409.381.810,42	271.452.769,24	63,90%	66,31%	0,79%	9,05%	1,09%	12,35%
1-abr-04	407.084.580,69	266.739.668,09	63,36%	65,52%	0,79%	9,13%	1,18%	13,29%
1-may-04	404.778.908,64	262.942.079,43	62,81%	64,96%	0,80%	9,14%	0,86%	9,87%
1-jun-04	402.464.763,25	259.180.705,32	62,27%	64,40%	0,80%	9,16%	0,86%	9,89%
1-jul-04	400.168.155,32	254.983.245,12	61,74%	63,72%	0,80%	9,21%	1,05%	11,95%
1-ago-04	397.863.107,36	251.029.913,10	61,21%	63,09%	0,80%	9,24%	0,98%	11,15%
1-sep-04	395.549.588,34	236.803.000,96	60,69%	59,87%	0,88%	10,07%	5,12%	46,75%
1-oct-04	393.227.567,14	232.513.922,02	60,17%	59,13%	0,89%	10,14%	1,23%	13,82%
1-nov-04	390.897.012,52	228.535.085,18	59,65%	58,46%	0,89%	10,18%	1,13%	12,70%
1-dic-04	388.557.893,10	224.469.127,32	59,14%	57,77%	0,90%	10,23%	1,19%	13,36%
1-ene-05	386.229.077,36	219.728.146,83	58,63%	56,89%	0,91%	10,34%	1,52%	16,81%
1-feb-05	383.891.703,23	215.699.659,21	58,13%	56,19%	0,91%	10,40%	1,24%	13,86%
1-mar-05	381.545.739,24	212.092.809,83	57,63%	55,59%	0,91%	10,43%	1,07%	12,08%
1-abr-05	379.191.153,84	208.830.438,63	57,14%	55,07%	0,91%	10,43%	0,93%	10,57%
1-may-05	376.827.915,33	204.798.164,12	56,65%	54,35%	0,92%	10,49%	1,32%	14,70%

1-jun-05	374.455.991,93	201.133.907,28	56,16%	53,71%	0,92%	10,53%	1,17%	13,14%
1-jul-05	372.093.732,46	197.589.105,85	55,68%	53,10%	0,93%	10,57%	1,14%	12,84%
1-ago-05	369.722.791,69	193.677.095,93	55,20%	52,38%	0,93%	10,64%	1,35%	15,06%
1-sep-05	367.343.137,71	191.093.293,07	54,73%	52,02%	0,93%	10,60%	0,69%	8,03%
1-oct-05	364.954.738,50	187.996.446,55	54,26%	51,51%	0,93%	10,61%	0,98%	11,11%
1-nov-05	362.557.561,93	184.767.267,04	53,79%	50,96%	0,93%	10,63%	1,07%	12,09%
1-dic-05	360.151.575,73	181.390.187,59	53,33%	50,36%	0,94%	10,66%	1,17%	13,19%
1-ene-06	357.751.193,80	177.176.099,57	52,87%	49,52%	0,95%	10,77%	1,67%	18,28%
1-feb-06	355.341.990,46	173.903.688,54	52,42%	48,94%	0,95%	10,80%	1,18%	13,29%
1-mar-06	352.923.933,29	171.417.165,63	51,97%	48,57%	0,95%	10,78%	0,75%	8,69%
1-abr-06	350.496.989,77	167.951.708,05	51,53%	47,92%	0,95%	10,83%	1,34%	14,98%
1-may-06	348.061.127,23	165.525.172,35	51,08%	47,56%	0,95%	10,81%	0,76%	8,69%
1-jun-06	345.616.312,90	162.509.511,36	50,65%	47,02%	0,95%	10,83%	1,13%	12,72%
1-jul-06	343.179.028,95	159.533.616,19	50,21%	46,49%	0,95%	10,85%	1,13%	12,79%
1-ago-06	340.732.787,99	156.525.294,14	49,78%	45,94%	0,96%	10,88%	1,18%	13,29%
1-sep-06	338.277.557,10	154.279.251,43	49,35%	45,61%	0,95%	10,85%	0,72%	8,30%
1-oct-06	335.813.303,23	151.986.278,91	48,93%	45,26%	0,95%	10,83%	0,76%	8,79%
1-nov-06	333.339.993,23	149.303.851,68	48,51%	44,79%	0,95%	10,84%	1,04%	11,75%
1-dic-06	330.857.593,81	146.894.399,40	48,10%	44,40%	0,95%	10,83%	0,88%	10,02%
1-ene-07	328.387.628,03	143.739.100,77	47,68%	43,77%	0,96%	10,89%	1,41%	15,69%
1-feb-07	325.908.585,13	140.867.268,86	47,27%	43,22%	0,96%	10,93%	1,25%	14,04%
1-mar-07	323.420.431,74	138.490.249,58	46,87%	42,82%	0,96%	10,92%	0,93%	10,62%
1-abr-07	320.923.134,39	135.937.009,41	46,47%	42,36%	0,96%	10,94%	1,08%	12,22%
1-may-07	318.416.659,47	133.824.933,78	46,07%	42,03%	0,96%	10,91%	0,78%	8,96%
1-jun-07	315.900.973,26	131.563.917,41	45,67%	41,65%	0,96%	10,91%	0,91%	10,35%
1-jul-07	313.408.026,40	129.020.924,28	45,28%	41,17%	0,96%	10,93%	1,15%	12,99%
1-ago-07	310.905.917,96	127.043.989,79	44,89%	40,86%	0,96%	10,91%	0,74%	8,53%
1-sep-07	308.394.614,27	124.980.168,55	44,51%	40,53%	0,96%	10,89%	0,82%	9,45%
1-oct-07	305.874.081,54	123.394.529,83	44,13%	40,34%	0,95%	10,83%	0,46%	5,33%
1-nov-07	303.344.285,86	122.219.000,58	43,75%	40,29%	0,94%	10,74%	0,13%	1,51%
1-dic-07	300.805.193,17	120.456.300,85	43,37%	40,04%	0,94%	10,70%	0,61%	7,08%
1-ene-08	298.275.868,03	117.187.856,81	43,00%	39,29%	0,95%	10,81%	1,89%	20,45%
1-feb-08	295.737.247,61	114.066.188,27	42,63%	38,57%	0,96%	10,91%	1,83%	19,86%
1-mar-08	293.189.297,77	111.208.896,78	42,27%	37,93%	0,96%	10,98%	1,66%	18,17%
1-abr-08	290.631.984,21	109.373.710,80	41,91%	37,63%	0,96%	10,96%	0,78%	9,02%
1-may-08	288.065.272,52	107.907.510,17	41,55%	37,46%	0,96%	10,91%	0,46%	5,40%
1-jun-08	285.489.128,17	105.594.813,43	41,19%	36,99%	0,96%	10,94%	1,26%	14,12%
1-jul-08	282.934.496,93	103.820.495,10	40,84%	36,69%	0,96%	10,92%	0,79%	9,11%
1-ago-08	280.370.477,43	101.897.104,06	40,49%	36,34%	0,96%	10,92%	0,96%	10,88%
1-sep-08	277.797.035,16	100.139.188,58	40,14%	36,05%	0,96%	10,91%	0,81%	9,35%
1-oct-08	275.214.135,49	98.525.922,11	39,80%	35,80%	0,96%	10,88%	0,69%	7,95%
1-nov-08	272.621.743,66	96.740.036,07	39,45%	35,49%	0,95%	10,87%	0,88%	10,05%
1-dic-08	270.019.824,79	95.888.252,88	39,12%	35,51%	0,95%	10,77%	-0,07%	-0,90%
1-ene-09	267.585.826,77	93.784.557,90	38,78%	35,05%	0,95%	10,81%	1,30%	14,58%
1-feb-09	265.142.883,81	91.849.900,86	38,45%	34,64%	0,95%	10,83%	1,16%	13,07%
1-mar-09	262.690.963,03	90.630.074,41	38,12%	34,50%	0,95%	10,78%	0,41%	4,78%
1-abr-09	260.230.031,45	89.228.273,26	37,79%	34,29%	0,94%	10,74%	0,62%	7,14%
1-may-09	257.760.055,94	88.186.354,85	37,47%	34,21%	0,94%	10,68%	0,22%	2,62%
1-jun-09	255.281.003,27	86.644.901,56	37,15%	33,94%	0,94%	10,66%	0,79%	9,12%
1-jul-09	253.029.239,65	85.317.064,28	36,83%	33,72%	0,93%	10,64%	0,66%	7,60%
1-ago-09	250.769.200,79	84.154.066,25	36,51%	33,56%	0,93%	10,59%	0,47%	5,54%
1-sep-09	248.500.856,30	83.107.088,92	36,20%	33,44%	0,92%	10,54%	0,34%	4,04%
1-oct-09	246.224.175,64	81.930.782,92	35,89%	33,27%	0,92%	10,50%	0,50%	5,88%
1-nov-09	243.939.128,17	79.853.238,19	35,58%	32,73%	0,93%	10,57%	1,62%	17,83%
1-dic-09	241.645.683,16	78.698.595,89	35,28%	32,57%	0,92%	10,53%	0,51%	5,96%
1-ene-10	239.363.953,10	76.830.305,46	34,97%	32,10%	0,93%	10,58%	1,44%	16,01%
1-feb-10	237.073.837,68	75.735.526,74	34,67%	31,95%	0,92%	10,54%	0,47%	5,53%
1-mar-10	234.775.306,09	74.416.661,63	34,38%	31,70%	0,92%	10,52%	0,78%	8,96%
1-abr-10	232.468.327,39	73.189.351,16	34,08%	31,48%	0,92%	10,50%	0,67%	7,79%
1-may-10	230.152.870,55	71.934.384,87	33,79%	31,26%	0,92%	10,48%	0,73%	8,37%
1-jun-10	227.828.904,40	70.742.748,65	33,50%	31,05%	0,92%	10,46%	0,65%	7,57%
1-jul-10	225.512.622,46	69.655.390,23	33,21%	30,89%	0,91%	10,43%	0,53%	6,13%
1-ago-10	223.187.828,18	68.694.018,82	32,93%	30,78%	0,91%	10,38%	0,35%	4,15%
1-sep-10	220.854.490,28	67.726.103,99	32,64%	30,67%	0,91%	10,34%	0,37%	4,32%
1-oct-10	218.512.577,37	66.809.516,89	32,36%	30,57%	0,90%	10,29%	0,30%	3,50%
1-nov-10	216.162.057,92	65.765.538,54	32,09%	30,42%	0,90%	10,25%	0,49%	5,75%
1-dic-10	213.802.900,32	64.705.525,37	31,81%	30,26%	0,89%	10,22%	0,53%	6,13%
1-ene-11	211.551.609,68	63.462.204,24	31,54%	30,00%	0,89%	10,22%	0,88%	10,04%
1-feb-11	209.292.045,55	62.377.705,32	31,27%	29,80%	0,89%	10,20%	0,65%	7,50%
1-mar-11	207.024.177,52	61.446.526,85	31,00%	29,68%	0,89%	10,16%	0,41%	4,85%
1-abr-11	204.747.975,08	60.489.437,58	30,74%	29,54%	0,89%	10,13%	0,46%	5,42%
1-may-11	202.463.407,59	59.591.641,56	30,47%	29,43%	0,88%	10,09%	0,37%	4,38%
1-jun-11	200.170.444,32	58.726.943,53	30,21%	29,34%	0,88%	10,05%	0,32%	3,80%
1-jul-11	198.072.646,96	57.924.866,52	29,95%	29,24%	0,87%	10,00%	0,32%	3,79%
1-ago-11	195.967.140,20	56.986.633,44	29,69%	29,08%	0,87%	9,98%	0,56%	6,55%
1-sep-11	193.853.895,69	56.216.083,82	29,44%	29,00%	0,87%	9,93%	0,28%	3,27%
1-oct-11	191.732.885,02	55.432.481,39	29,19%	28,91%	0,86%	9,89%	0,30%	3,58%
1-nov-11	189.604.079,63	54.676.291,42	28,94%	28,84%	0,86%	9,84%	0,26%	3,04%
1-dic-11	187.467.450,88	53.548.400,42	28,69%	28,56%	0,86%	9,85%	0,95%	10,79%
1-ene-12	185.344.804,15	52.525.545,00	28,44%	28,34%	0,86%	9,84%	0,79%	9,04%
1-feb-12	183.214.356,70	51.664.934,85	28,20%	28,20%	0,86%	9,82%	0,49%	5,78%

519.200.000,00

10,00%

1,00%

feb-12

VIDA RESIDUAL DESDE

0,25

0,25

FECHA	Principal disponible para la amortización	SERIE A	SERIE B	SERIE A		SERIE B	
				PRINCIPAL	VIDA MEDIA	PRINCIPAL	VIDA MEDIA
		505.200.000,00	14.000.000,00				
18-dic-99	0,00	505.200.000,00	14.000.000,00	0,00	0,00	0,00	0,00
18-ene-00	1	0,00	505.200.000,00	14.000.000,00	0,00	0,00	0,00
18-feb-00	1	14.078.724,31	505.200.000,00	14.000.000,00	14.078.724,31	-61.707.048.665,39	0,00
18-mar-00	1	0,00	491.121.275,69	14.000.000,00	0,00	0,00	0,00
18-abr-00	1	0,00	491.121.275,69	14.000.000,00	0,00	0,00	0,00
18-may-00	1	13.499.157,64	491.121.275,69	14.000.000,00	13.499.157,64	-57.951.883.746,22	0,00
18-jun-00	1	0,00	477.622.118,05	14.000.000,00	0,00	0,00	0,00
18-jul-00	1	0,00	477.622.118,05	14.000.000,00	0,00	0,00	0,00
18-ago-00	1	19.581.679,04	477.622.118,05	14.000.000,00	19.581.679,04	-82.262.633.628,12	0,00
18-sep-00	1	0,00	458.040.439,01	14.000.000,00	0,00	0,00	0,00
18-oct-00	1	0,00	458.040.439,01	14.000.000,00	0,00	0,00	0,00
18-nov-00	1	8.154.091,39	458.040.439,01	14.000.000,00	8.154.091,39	-33.505.161.521,10	0,00
18-dic-00	1	0,00	449.886.347,62	14.000.000,00	0,00	0,00	0,00
18-ene-01	1	0,00	449.886.347,62	14.000.000,00	0,00	0,00	0,00
18-feb-01	1	15.770.484,90	449.886.347,62	14.000.000,00	15.770.484,90	-63.350.037.829,50	0,00
18-mar-01	1	0,00	434.115.862,73	14.000.000,00	0,00	0,00	0,00
18-abr-01	1	0,00	434.115.862,73	14.000.000,00	0,00	0,00	0,00
18-may-01	1	12.861.917,70	434.115.862,73	14.000.000,00	12.861.917,70	-50.521.612.715,40	0,00
18-jun-01	1	0,00	421.253.945,03	14.000.000,00	0,00	0,00	0,00
18-jul-01	1	0,00	421.253.945,03	14.000.000,00	0,00	0,00	0,00
18-ago-01	1	14.263.438,65	421.253.945,03	14.000.000,00	14.263.438,65	-54.714.550.653,06	0,00
18-sep-01	1	0,00	406.990.506,38	14.000.000,00	0,00	0,00	0,00
18-oct-01	1	0,00	406.990.506,38	14.000.000,00	0,00	0,00	0,00
18-nov-01	1	13.349.519,14	406.990.506,38	14.000.000,00	13.349.519,14	-49.980.599.660,16	0,00
18-dic-01	1	0,00	393.640.987,24	14.000.000,00	0,00	0,00	0,00
18-ene-02	1	0,00	393.640.987,24	14.000.000,00	0,00	0,00	0,00
18-feb-02	1	19.188.719,34	393.640.987,24	14.000.000,00	19.188.719,34	-70.077.203.029,68	0,00
18-mar-02	1	0,00	374.452.267,90	14.000.000,00	0,00	0,00	0,00
18-abr-02	1	0,00	374.452.267,90	14.000.000,00	0,00	0,00	0,00
18-may-02	1	15.548.382,20	374.452.267,90	14.000.000,00	15.548.382,20	-55.398.885.778,60	0,00
18-jun-02	1	0,00	358.903.885,70	14.000.000,00	0,00	0,00	0,00
18-jul-02	1	0,00	358.903.885,70	14.000.000,00	0,00	0,00	0,00
18-ago-02	1	14.474.335,83	358.903.885,70	14.000.000,00	14.474.335,83	-50.240.419.665,93	0,00
18-sep-02	1	0,00	344.429.549,87	14.000.000,00	0,00	0,00	0,00
18-oct-02	1	0,00	344.429.549,87	14.000.000,00	0,00	0,00	0,00
18-nov-02	1	14.108.556,16	344.429.549,87	14.000.000,00	14.108.556,16	-47.672.811.264,64	0,00
18-dic-02	1	0,00	330.320.993,71	14.000.000,00	0,00	0,00	0,00
18-ene-03	1	0,00	330.320.993,71	14.000.000,00	0,00	0,00	0,00
18-feb-03	1	14.526.320,25	330.320.993,71	14.000.000,00	14.526.320,25	-47.748.014.661,75	0,00
18-mar-03	1	0,00	315.794.673,46	14.000.000,00	0,00	0,00	0,00
18-abr-03	1	0,00	315.794.673,46	14.000.000,00	0,00	0,00	0,00
18-may-03	1	12.225.501,54	315.794.673,46	14.000.000,00	12.225.501,54	-39.097.153.924,92	0,00
18-jun-03	1	0,00	303.569.171,92	14.000.000,00	0,00	0,00	0,00
18-jul-03	1	0,00	303.569.171,92	14.000.000,00	0,00	0,00	0,00
18-ago-03	1	13.248.270,26	303.569.171,92	14.000.000,00	13.248.270,26	-41.149.127.427,56	0,00
18-sep-03	1	0,00	290.320.901,66	14.000.000,00	0,00	0,00	0,00
18-oct-03	1	0,00	290.320.901,66	14.000.000,00	0,00	0,00	0,00
18-nov-03	1	13.633.904,20	290.320.901,66	14.000.000,00	13.633.904,20	-41.092.587.258,80	0,00
18-dic-03	1	0,00	276.686.997,46	14.000.000,00	0,00	0,00	0,00
18-ene-04	1	0,00	276.686.997,46	14.000.000,00	0,00	0,00	0,00
18-feb-04	1	14.700.500,97	276.686.997,46	14.000.000,00	14.700.500,97	-42.954.863.834,34	0,00
18-mar-04	1	0,00	261.986.496,49	14.000.000,00	0,00	0,00	0,00
18-abr-04	1	0,00	261.986.496,49	14.000.000,00	0,00	0,00	0,00
18-may-04	1	13.044.517,06	261.986.496,49	14.000.000,00	13.044.517,06	-36.942.072.313,92	0,00
18-jun-04	1	0,00	248.941.979,43	14.000.000,00	0,00	0,00	0,00
18-jul-04	1	0,00	248.941.979,43	14.000.000,00	0,00	0,00	0,00
18-ago-04	1	11.912.166,33	248.941.979,43	14.000.000,00	11.912.166,33	-32.639.335.744,20	0,00
18-sep-04	1	0,00	237.029.813,10	14.000.000,00	0,00	0,00	0,00
18-oct-04	1	0,00	237.029.813,10	14.000.000,00	0,00	0,00	0,00
18-nov-04	1	22.494.827,92	237.029.813,10	14.000.000,00	22.494.827,92	-59.566.304.332,16	0,00
18-dic-04	1	0,00	214.534.985,18	14.000.000,00	0,00	0,00	0,00
18-ene-05	1	0,00	214.534.985,18	14.000.000,00	0,00	0,00	0,00
18-feb-05	1	12.835.425,97	214.534.985,18	14.000.000,00	12.835.425,97	-32.807.348.779,32	0,00
18-mar-05	1	0,00	201.699.559,21	14.000.000,00	0,00	0,00	0,00
18-abr-05	1	0,00	201.699.559,21	14.000.000,00	0,00	0,00	0,00
18-may-05	1	10.901.495,09	201.699.559,21	14.000.000,00	10.901.495,09	-26.893.988.387,03	0,00
18-jun-05	1	0,00	190.798.064,12	14.000.000,00	0,00	0,00	0,00
18-jul-05	1	0,00	190.798.064,12	14.000.000,00	0,00	0,00	0,00
18-ago-05	1	11.121.068,19	190.798.064,12	14.000.000,00	11.121.068,19	-26.412.536.951,25	0,00
18-sep-05	1	0,00	179.676.995,93	14.000.000,00	0,00	0,00	0,00
18-oct-05	1	0,00	179.676.995,93	14.000.000,00	0,00	0,00	0,00

519.200.000,000
10,00%
1,00%
feb-12

VIDA RESIDUAL DESDE

0,25

0,25

	Principal	SERIE A	SERIE B	SERIE A		SERIE B		
				PRINCIPAL	VIDA	PRINCIPAL	VIDA	
18-nov-05	1	8.909.828,89	179.676.995,93	14.000.000,00	8.909.828,89	-20.341.139.355,87	0,00	0,00
18-dic-05	1	0,00	170.767.167,04	14.000.000,00	0,00	0,00	0,00	0,00
18-ene-06	1	0,00	170.767.167,04	14.000.000,00	0,00	0,00	0,00	0,00
18-feb-06	1	10.863.578,50	170.767.167,04	14.000.000,00	10.863.578,50	-23.802.100.493,50	0,00	0,00
18-mar-06	1	0,00	159.903.588,54	14.000.000,00	0,00	0,00	0,00	0,00
18-abr-06	1	0,00	159.903.588,54	14.000.000,00	0,00	0,00	0,00	0,00
18-may-06	1	8.378.516,19	159.903.588,54	14.000.000,00	8.378.516,19	-17.611.641.031,38	0,00	0,00
18-jun-06	1	0,00	151.525.072,35	14.000.000,00	0,00	0,00	0,00	0,00
18-jul-06	1	0,00	151.525.072,35	14.000.000,00	0,00	0,00	0,00	0,00
18-ago-06	1	8.999.878,21	151.525.072,35	14.000.000,00	8.999.878,21	-18.089.755.202,10	0,00	0,00
18-sep-06	1	0,00	142.525.194,14	14.000.000,00	0,00	0,00	0,00	0,00
18-oct-06	1	0,00	142.525.194,14	14.000.000,00	0,00	0,00	0,00	0,00
18-nov-06	1	7.221.442,46	142.525.194,14	14.000.000,00	6.794.510,79	-13.031.871.703,94	426.931,67	-818.854.934,34
18-dic-06	1	0,00	135.730.683,35	13.573.068,33	0,00	0,00	0,00	0,00
18-ene-07	1	0,00	135.730.683,35	13.573.068,33	0,00	0,00	0,00	0,00
18-feb-07	1	8.436.582,82	135.730.683,35	13.573.068,33	7.669.620,75	-14.004.727.481,20	766.962,07	-1.400.472.748,12
18-mar-07	1	0,00	128.061.062,60	12.806.106,26	0,00	0,00	0,00	0,00
18-abr-07	1	0,00	128.061.062,60	12.806.106,26	0,00	0,00	0,00	0,00
18-may-07	1	7.042.335,08	128.061.062,60	12.806.106,26	6.402.122,80	-11.120.487.303,60	640.212,28	-1.112.048.730,36
18-jun-07	1	0,00	121.658.939,80	12.165.893,98	0,00	0,00	0,00	0,00
18-jul-07	1	0,00	121.658.939,80	12.165.893,98	0,00	0,00	0,00	0,00
18-ago-07	1	6.780.943,99	121.658.939,80	12.165.893,98	6.164.494,54	-10.140.593.512,32	616.449,45	-1.014.059.351,23
18-sep-07	1	0,00	115.494.445,26	11.549.444,53	0,00	0,00	0,00	0,00
18-oct-07	1	0,00	115.494.445,26	11.549.444,53	0,00	0,00	0,00	0,00
18-nov-07	1	4.824.989,21	115.494.445,26	11.549.444,53	4.386.353,83	-6.812.007.493,75	438.635,38	-681.200.749,38
18-dic-07	1	0,00	111.108.091,44	11.110.809,14	0,00	0,00	0,00	0,00
18-ene-08	1	0,00	111.108.091,44	11.110.809,14	0,00	0,00	0,00	0,00
18-feb-08	1	8.152.812,31	111.108.091,44	11.110.809,14	7.411.647,55	-10.828.417.077,19	741.164,76	-1.082.841.707,72
18-mar-08	1	0,00	103.696.443,88	10.369.644,39	0,00	0,00	0,00	0,00
18-abr-08	1	0,00	103.696.443,88	10.369.644,39	0,00	0,00	0,00	0,00
18-may-08	1	6.158.678,10	103.696.443,88	10.369.644,39	5.598.798,27	-7.675.952.431,91	559.879,83	-767.595.243,19
18-jun-08	1	0,00	98.097.645,61	9.809.764,56	0,00	0,00	0,00	0,00
18-jul-08	1	0,00	98.097.645,61	9.809.764,56	0,00	0,00	0,00	0,00
18-ago-08	1	6.010.406,11	98.097.645,61	9.809.764,56	5.464.005,55	-6.988.463.104,26	546.400,56	-698.846.310,43
18-sep-08	1	0,00	92.633.640,05	9.263.364,01	0,00	0,00	0,00	0,00
18-oct-08	1	0,00	92.633.640,05	9.263.364,01	0,00	0,00	0,00	0,00
18-nov-08	1	5.157.067,99	92.633.640,05	9.263.364,01	4.688.243,63	-5.564.945.185,57	468.824,36	-556.494.518,56
18-dic-08	1	0,00	87.945.396,43	8.794.539,64	0,00	0,00	0,00	0,00
18-ene-09	1	0,00	87.945.396,43	8.794.539,64	0,00	0,00	0,00	0,00
18-feb-09	1	4.890.135,21	87.945.396,43	8.794.539,64	4.445.577,46	-4.867.907.322,68	444.557,75	-486.790.732,27
18-mar-09	1	0,00	83.499.818,96	8.349.981,90	0,00	0,00	0,00	0,00
18-abr-09	1	0,00	83.499.818,96	8.349.981,90	0,00	0,00	0,00	0,00
18-may-09	1	3.663.546,01	83.499.818,96	8.349.981,90	3.330.496,37	-3.350.479.350,96	333.049,64	-335.047.935,10
18-jun-09	1	0,00	80.169.322,59	8.016.932,26	0,00	0,00	0,00	0,00
18-jul-09	1	0,00	80.169.322,59	8.016.932,26	0,00	0,00	0,00	0,00
18-ago-09	1	4.032.288,60	80.169.322,59	8.016.932,26	3.665.716,91	-3.350.465.254,91	366.571,69	-335.046.525,49
18-sep-09	1	0,00	76.503.605,68	7.650.360,57	0,00	0,00	0,00	0,00
18-oct-09	1	0,00	76.503.605,68	7.650.360,57	0,00	0,00	0,00	0,00
18-nov-09	1	4.300.828,06	76.503.605,68	7.650.360,57	3.909.843,69	-3.213.891.513,93	390.984,37	-321.389.151,39
18-dic-09	1	0,00	72.593.761,99	7.259.376,20	0,00	0,00	0,00	0,00
18-ene-10	1	0,00	72.593.761,99	7.259.376,20	0,00	0,00	0,00	0,00
18-feb-10	1	4.117.711,45	72.593.761,99	7.259.376,20	3.743.374,05	-2.732.663.053,18	374.337,40	-273.266.305,32
18-mar-10	1	0,00	68.850.387,95	6.885.038,79	0,00	0,00	0,00	0,00
18-abr-10	1	0,00	68.850.387,95	6.885.038,79	0,00	0,00	0,00	0,00
18-may-10	1	3.801.141,87	68.850.387,95	6.885.038,79	3.455.583,52	-2.215.029.035,15	345.558,35	-221.502.903,52
18-jun-10	1	0,00	65.394.804,43	6.539.480,44	0,00	0,00	0,00	0,00
18-jul-10	1	0,00	65.394.804,43	6.539.480,44	0,00	0,00	0,00	0,00
18-ago-10	1	3.240.366,05	65.394.804,43	6.539.480,44	2.945.787,32	-1.617.237.237,68	294.578,73	-161.723.723,77
18-sep-10	1	0,00	62.449.017,11	6.244.901,71	0,00	0,00	0,00	0,00
18-oct-10	1	0,00	62.449.017,11	6.244.901,71	0,00	0,00	0,00	0,00
18-nov-10	1	2.928.480,28	62.449.017,11	6.244.901,71	2.662.254,80	-1.216.650.443,60	266.225,48	-121.665.044,36
18-dic-10	1	0,00	59.786.762,31	5.978.676,23	0,00	0,00	0,00	0,00
18-ene-11	1	0,00	59.786.762,31	5.978.676,23	0,00	0,00	0,00	0,00
18-feb-11	1	321.849,98	59.786.762,31	5.978.676,23	292.590,89	-106.795.674,01	29.259,09	-10.679.567,40
18-mar-11	1	0,00	59.494.171,42	5.949.417,14	0,00	0,00	0,00	0,00
18-abr-11	1	0,00	59.494.171,42	5.949.417,14	0,00	0,00	0,00	0,00
18-may-11	1	3.749.831,49	59.494.171,42	5.949.417,14	3.408.937,72	-940.866.810,89	340.893,77	-94.086.681,09
18-jun-11	1	0,00	56.085.233,70	5.608.523,37	0,00	0,00	0,00	0,00
18-jul-11	1	0,00	56.085.233,70	5.608.523,37	0,00	0,00	0,00	0,00
18-ago-11	1	3.502.435,04	56.085.233,70	5.608.523,37	3.085.911,67	-567.807.748,11	416.523,37	-76.640.300,09
18-sep-11	1	0,00	52.999.322,03	5.192.000,00	0,00	0,00	0,00	0,00
18-oct-11	1	0,00	52.999.322,03	5.192.000,00	0,00	0,00	0,00	0,00
18-nov-11	1	3.325.367,94	52.999.322,03	5.192.000,00	3.325.367,94	-305.933.850,21	0,00	0,00
18-dic-11	1	0,00	49.673.954,09	5.192.000,00	0,00	0,00	0,00	0,00
18-ene-12	1	0,00	49.673.954,09	5.192.000,00	0,00	0,00	0,00	0,00
18-feb-12	1	3.201.119,24	49.673.954,09	5.192.000,00	3.201.119,24	0,00	0,00	0,00
18-mar-12	1	0,00	46.472.834,85	5.192.000,00	0,00	0,00	0,00	0,00
18-abr-12	1	0,00	46.472.834,85	5.192.000,00	0,00	0,00	0,00	0,00
18-may-12	1	51.664.934,85	46.472.834,85	5.192.000,00	46.472.834,85	4.182.555.136,50	#####	467.280.000,00