



# **FONDO DE TITULIZACIÓN HIPOTECARIA UCI 4**

**Maria Jose Herencias Palomino**  
**Analista**  
**Santander de Titulización**  
**Ciudad Grupo Santander**  
**Ed. Encinar 28660 Boadilla del Monte**  
[marjherencias@gruposantander.com](mailto:marjherencias@gruposantander.com)  
**Tel: +34 91 289 33 00**



DENOMINACION DEL FONDO

FONDO DE TITULIZACION HIPOTECARIA : UCI

INFORMACION

CORRESPONDIENTE AL

TRIMESTRE/SEMESTRE 14/02/08-14/05/08

AÑO:

2.008

Personas que asumen la responsabilidad de esta información y cargos que ocupan:	Firma:
Ignacio Ortega Gavara-Director General	

## I. DATOS GENERALES SOBRE EL FONDO

Fecha de Constitución del Fondo	25 de junio de 1.998	Agencia de pago de Bonos	Banco Santander
Fecha de Desembolso BTH'S	30 de junio de 1.998	Negociación Mercado	AIAF
Fecha Final Amortización BTH'S	14 de febrero de 2.027	Agencia de Calificación	S&P España
Sociedad Gestora	Santander de Titulización	Calificación	Inicial Actual
Originador PH's	Unión de Créditos Inmobiliarios	Emisión principal	AAA AAA
Permuta de Intereses	Banco Santander	Emisión subordinada	A AA+

## II. VALORES EMITIDOS POR EL FONDO: BONOS DE TITULIZACIÓN HIPOTECARIA

SERIES PRELACION CODIGO ISIN	Nº BTH'S	NOMINAL EN CIRCULACIÓN			
			INICIAL	ACTUAL	%Act/In
Serie A Preferente (ISIN=ES0322069008)	1.174	Nominal Unitario	150.253,03 €	16.041,44 €	
		Nominal Total	176.397.052,64 €	18.832.650,56 €	10,68%
Serie B Subordinada (ISIN=ES0322069016)	26	Nominal Unitario	150.253,03 €	72.433,27 €	
		Nominal Total	3.906.578,68 €	1.883.265,02 €	48,21%

AMORTIZACION E INTERESES BTH'S			
Actual		Próximo	
Fecha Amortización Periodo Actual	14 de mayo de 2.008	Fecha Próximo Cupón	14 de agosto de 2.008
Amortización devengada no pagada	0	Tipo de Interés	Serie A: 5,0821%
Amortización Calendario	NO		Serie B: 5,5029%
Amortización Serie A	856,05 €	Importe Bruto	Serie A: 205,49 €
Amortización Serie B	3.865,39 €	Próximo Cupón	Serie B: 1.058,29 €
Intereses Brutos Serie A	189,91 €	Importe Neto Próximo cupón	Serie A: 168,50 €
Intereses Brutos Serie B	936,68 €		Serie B: 867,80 €

**III. VALORES ADQUIRIDOS POR EL FONDO: PARTICIPACIONES HIPOTECARIAS**  
**(Participación en Préstamos Hipotecarios)**

PRESTAMOS HIPOTECARIOS	A LA EMISION	SITUACION ACTUAL
Número de préstamos	4.091	989
Saldo Pendiente de Amortizar PH's	180.303.651,31 €	20.715.915,61 €
Importes Unitarios Préstamos Vivos	44.073,25 €	20.946,33 €
Tipo de Interés	6,51%	6,19%

TASAS DE AMORTIZACION ANTICIPADA	SITUACION ACTUAL
Tasa mensual actual anualizada:	11,52%
Tasa últimos 12 meses anualizada:	11,47%
Tasa anualizada desde Constitución del Fondo	13,79%

MOROSIDAD ACTUAL	Hasta 1 mes	De 1 a 6 meses	Mayor de 6 mes.
Deuda Vencida(Principal+Intereses)	12.156,49 €	6.696,69 €	1.762,53 €
Deuda Pendiente de vencimiento			20.702.797,09 €
Deuda Total	12.156,49 €	6.696,69 €	20.704.559,62 €

PROPIEDADES TRANSITORIAS: 0



**FONDO DE TITULIZACIÓN HIPOTECARIA  
UCI 4**

**INFORME TRIMESTRAL BONOS DE TITULIZACIÓN  
14 DE MAYO DE 2008**

<b>BONOS TITULIZACION HIPOTECARIA. PRINCIPAL</b>	
Saldo anterior	21.821.418,42 €
Amortizaciones	1.105.502,84 €
Saldo actual	20.715.915,58 €
% sobre saldo inicial	11,49%
Amortización devengada no pagada	- €

<b>DATOS</b>	
Fecha de determinación	7-may-2008
Fecha de Pago de Cupón Actual	14-may-2008
Fecha de Pago de Cupón Anterior	14-feb-2008
Número de días	90
3 Meses Libor(%)	4,85250%
Próxima Fecha de Pago	14-ago-2008

<b>BONOS TITULIZACION HIPOTECARIA. INTERESES</b>	
Intereses pagados BTH's Serie A	222.954,34 €
Intereses pagados BTH's Serie B	24.353,68 €
Intereses devengados no pagados	- €

<b>VIDA RESIDUAL (ANOS)</b>		
	<b>INICIAL</b>	<b>14-may-2008</b>
Serie A	6,7	0,91
Serie B	14,2	0,97



FONDO DE TITULIZACIÓN HIPOTECARIA  
UCI 4

INFORME TRIMESTRAL PARTICIPACIONES HIPOTECARIAS  
14 DE MAYO DE 2008

PARTICIPACIONES HIPOTECARIAS. PRINCIPAL	
Saldo anterior	21.821.414,53 €
Amortizaciones	1.105.498,92 €
Saldo actual	20.715.915,61 €
Número de préstamos	989
LTV	34,49%

PARTICIPACIONES HIPOTECARIAS. INTERESES	
Intereses cobrados en trimestre	328.603,26 €
Intereses devengados trimestre	328.212,32 €

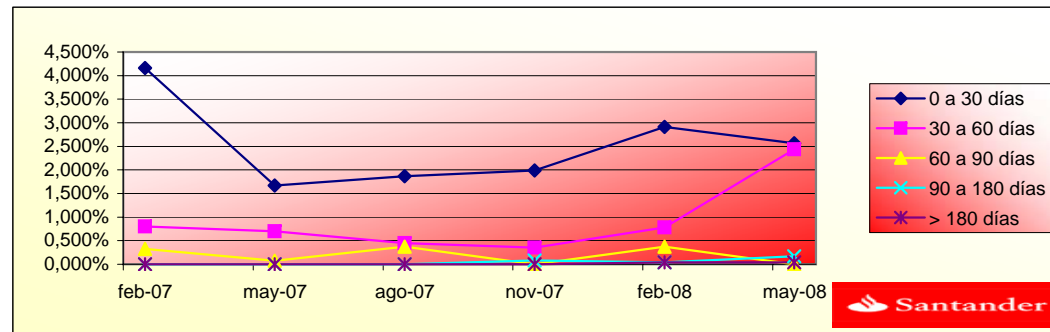
PARTICIPACIONES HIPOTECARIAS EN MOROSIDAD					
PH'S MOROSIDAD	HASTA 30 DÍAS	DE 30 A 60 DÍAS	DE 60 A 90 DÍAS	DE 90 A 180 DÍAS	MÁS DE 180 DÍAS
Principal	7.302,18 €	3.210,29 €	324,94 €	798,08 €	1.483,03 €
Intereses	4.854,31 €	1.944,05 €	194,44 €	224,89 €	279,50 €
Saldo de los Préstamos	531.900,30 €	504.194,18 €	- €	34.462,63 €	8.705,11 €
Número de Préstamos	18	15	0	2	1
% sobre saldo PH's	2,57%	2,43%	0,00%	0,17%	0,04%



FONDO DE TITULIZACION HIPOTECARIA  
UCI 4

INFORME HISTORICO DE MOROSIDAD  
14 DE MAYO DE 2008

DÍAS EN MORA	feb-07	may-07	ago-07	nov-07	feb-08	may-08
0 a 30 días	4,158%	1,673%	1,868%	1,990%	2,910%	2,568%
30 a 60 días	0,804%	0,700%	0,451%	0,350%	0,780%	2,434%
60 a 90 días	0,325%	0,074%	0,370%	0,000%	0,370%	0,000%
90 a 180 días	0,000%	0,000%	0,000%	0,080%	0,040%	0,166%
> 180 días	0,000%	0,000%	0,000%	0,000%	0,040%	0,042%





**FONDO DE TITULIZACION HIPOTECARIA  
UCI 4**

**ESTADO DE ORIGEN Y APLICACIÓN DE FONDOS Y CTA DE TESORERÍA  
14 ED MAYO DE 2008**

<b>ORIGEN</b>	<b>1.456.815,19 €</b>
<b>a) PRINCIPAL COBRADO</b>	
Amortización PH's	1.105.498,92 €
<b>b) INTERESES COBRADOS</b>	
Intereses de PH's	328.603,26 €
Intereses de Reinversión	22.713,01 €

<b>ESTADO DE LA CUENTA DE TESORERÍA</b>	<b>969.231,24 €</b>
<b>a) FONDO DE RESERVA PRINCIPAL</b>	
1. Saldo anterior	327.321,22 €
2. Utilizado en el período	(16.582,49)€
3. Saldo actual	310.738,73 €
<b>b) FONDO DE RESERVA SECUNDARIO</b>	
1. Saldo anterior	662.361,75 €
2. Utilizado en el período	(3.869,24)€
3. Saldo actual	658.492,51 €

<b>APLICACIÓN</b>	<b>1.456.815,19 €</b>
1. Gastos corrientes	5.056,16 €
2. Cobro swap A	(222.958,37)€
2.1 Pago swap A	275.743,38 €
3. Intereses de BTH's Serie A	222.954,34 €
4. Amortización BTH's Serie A	1.005.002,70 €
4.1 Amortización BTH's Serie B	100.500,14 €
5. Cobro swap B	(24.353,68)€
5.1 Pago swap B	27.574,34 €
6. Intereses BTH's Serie B	24.353,68 €
7. Int. Préstamo Subordinado	13.566,16 €
8. Amort. Préstamo Subordinado	20.451,73 €
9. Comisión Fija	15.025,30 €
10. Comisión Variable	14.351,04 €
11. Disposición Fondo Reserva Principal y Secundario	(20.451,73)€



**FONDO DE TITULIZACIÓN HIPOTECARIA  
UCI 4**

**MEJORA CREDITICIA Y PRÉSTAMO SUBORDINADO  
14 DE MAYO DE 2008**

<b>MEJORA DE CRÉDITO</b>			
<b>CONCEPTOS</b>	<b>INICIAL</b>	<b>14-may-2008</b>	
Emisión Subordinada	2,17%	9,09%	
Fondo de Reserva Principal	2.253.795,39 € (1,25%)	310.738,73 €	1,50%
Fondo de Reserva Secundario	1.217.049,51 € (0,67%)	658.492,51 €	3,18%

<b>PRÉSTAMO SUBORDINADO</b>		
<b>CONCEPTOS</b>	<b>INICIAL</b>	<b>14-may-2008</b>
Saldo Vivo	4.222.110,03 €	970.869,04 €
Tipo de interés	5,91%	5,59%





**FONDO DE TITULIZACIÓN HIPOTECARIA  
UCI 4**

**INFORMACIÓN RELATIVA A LOS TRIGGERS  
14 DE MAYO DE 2008**

**TRIGGERS BONOS**

1. SI 1.a) ES MAYOR QUE 1.b) NO SE AMORTIZA LA SERIE B:	
1.a) MOROSIDAD SUPERIOR A 90 DÍAS	43.167,74 €
1.b) 7% SALDO VIVO PARTICIPACIONES HIPOTECARIAS	1.450.114,09 €

**NO SE HA ALCANZADO LOS NIVELES DEL TRIGGER, POR TANTO LA SERIE B CONTINUA AMORTIZANDOSE.**

**TRIGGER FONDO DE RESERVA SECUNDARIO**

1. SI 1.a) ES MAYOR QUE 1.b) NO SE AMORTIZA EL FONDO DE RESERVA SECUNDARIO:	
1.a) MOROSIDAD SUPERIOR A 90 DÍAS	43.167,74 €
1.b) 7% SALDO VIVO PARTICIPACIONES HIPOTECARIAS	1.450.114,09 €

**NO SE HA ALCANZADO LOS NIVELES DEL TRIGGER, POR TANTO EL FONDO DE RESERVA SIGUE AMORTIZANDOSE**



FONDO DE TITULIZACIÓN HIPOTECARIA  
UCI 4  
14 DE MAYO DE 2008  
CUADRO DE VALORES DE TASACION SOBRE SALDOS VIVOS

INTERVALO (%)	SALDOS VIVOS (MILES)	% SALDOS VIVOS	Nº. DE PRESTAMOS	% Nº DE PRESTAMOS
0,36-0,99	1.006,69	4,85%	160	16,17%
10,00 - 19,99	3.392,84	16,37%	252	25,48%
20,00 - 29,99	3.461,97	16,71%	160	16,17%
30,00 - 39,99	5.078,73	24,51%	193	19,51%
40,00 - 49,99	4.073,05	19,66%	123	12,43%
50,00 - 59,99	2.761,83	13,33%	75	7,58%
60,00 - 64,00	940,52	4,54%	26	2,62%
TOTAL	20.715,63	100%	989	100%

UCI 4

Fecha	Balance antes de prepago	Balance Real	1,23% Prepago	Permanencia a final de mes	Mortalidad mensual media	Tasa Cte. Prepago	Mortalidad mensual	Tasa Cte. Prepago	Balance después de prepago
	180.303.643,3		100,00%	100,00%		14,00%		11,47%	180.303.631,3
jul-98	179.600.618,8	179.417.860,7	98,77%	99,90%	0,10%	1,21%	0,10%	1,21%	177.392.867,6
ago-98	178.893.780,4	177.570.220,3	97,56%	99,26%	0,37%	4,36%	0,64%	7,40%	174.522.687,8
sep-98	178.183.107,4	174.740.258,2	96,36%	98,07%	0,65%	7,51%	1,20%	13,50%	171.692.571,4
oct-98	177.468.579,0	173.225.743,3	95,17%	97,61%	0,60%	7,00%	0,47%	5,47%	168.901.992,9
nov-98	176.750.174,2	171.104.198,8	94,00%	96,81%	0,65%	7,50%	0,82%	9,44%	166.150.433,3
dic-98	176.027.872,1	168.930.915,5	92,85%	95,97%	0,68%	7,90%	0,87%	9,90%	163.437.380,2
ene-99	175.302.410,0	166.730.276,9	91,71%	95,11%	0,71%	8,24%	0,89%	10,22%	160.763.023,5
feb-99	174.573.012,3	164.170.264,2	90,58%	94,04%	0,77%	8,80%	1,12%	12,68%	158.126.154,7
mar-99	173.839.657,5	161.614.464,8	89,47%	92,97%	0,81%	9,26%	1,14%	12,87%	155.526.281,1
abr-99	173.102.324,3	159.620.096,8	88,37%	92,21%	0,81%	9,27%	0,81%	9,34%	152.962.916,2
may-99	172.360.991,1	157.987.700,2	87,28%	91,66%	0,79%	9,06%	0,60%	6,93%	150.435.579,6
jun-99	171.615.636,2	155.514.365,3	86,21%	90,62%	0,82%	9,38%	1,14%	12,83%	147.943.797,0
jul-99	170.869.420,8	153.360.793,0	85,15%	89,75%	0,83%	9,50%	0,95%	10,87%	145.489.810,8
ago-99	170.119.157,2	151.212.375,0	84,10%	88,89%	0,84%	9,61%	0,97%	11,00%	143.070.396,2
sep-99	169.364.823,4	149.343.337,2	83,07%	88,18%	0,84%	9,57%	0,80%	9,15%	140.685.097,7
oct-99	168.606.397,4	147.272.599,6	82,05%	87,35%	0,84%	9,65%	0,94%	10,75%	138.333.465,7
nov-99	167.843.856,9	145.659.287,4	81,04%	86,78%	0,83%	9,52%	0,65%	7,48%	136.015.056,0
dic-99	167.077.179,6	142.977.170,4	80,04%	85,58%	0,86%	9,86%	1,39%	15,47%	133.729.430,5
ene-00	166.322.167,3	140.962.609,6	79,06%	84,75%	0,87%	9,92%	0,96%	10,95%	131.488.666,4
feb-00	165.563.059,1	139.829.211,0	78,08%	84,46%	0,84%	9,64%	0,35%	4,11%	129.279.586,0

mar-00	164.799.832,7	137.862.329,0	77,12%	83,65%	0,85%	9,70%	0,95%	10,82%	127.101.771,2
abr-00	164.032.465,8	135.777.910,0	76,18%	82,78%	0,86%	9,80%	1,05%	11,91%	124.954.809,0
may-00	163.260.935,9	134.302.074,2	75,24%	82,26%	0,85%	9,69%	0,62%	7,19%	122.838.291,9
jun-00	162.485.220,5	132.106.330,2	74,32%	81,30%	0,86%	9,83%	1,17%	13,12%	120.751.817,6
jul-00	161.716.914,1	130.265.618,9	73,40%	80,55%	0,86%	9,86%	0,92%	10,55%	118.703.516,2
ago-00	160.944.439,8	128.050.850,8	72,50%	79,56%	0,88%	10,01%	1,23%	13,78%	116.684.304,3
sep-00	160.167.774,7	126.559.598,2	71,61%	79,02%	0,87%	9,94%	0,69%	7,92%	114.693.797,2
oct-00	159.386.896,3	124.691.583,4	70,73%	78,23%	0,87%	9,99%	0,99%	11,29%	112.731.615,0
nov-00	158.601.781,6	123.176.138,8	69,86%	77,66%	0,87%	9,93%	0,73%	8,38%	110.797.382,8
dic-00	157.812.407,6	121.374.900,5	69,00%	76,91%	0,87%	9,97%	0,97%	11,03%	108.890.730,5
ene-01	157.030.768,7	119.366.855,7	68,15%	76,01%	0,88%	10,07%	1,16%	13,12%	107.019.482,8
feb-01	156.244.889,3	118.260.138,6	67,31%	75,69%	0,87%	9,92%	0,43%	5,03%	105.174.931,5
mar-01	155.454.746,6	117.034.596,9	66,49%	75,29%	0,86%	9,81%	0,53%	6,22%	103.356.722,6
abr-01	154.660.317,4	115.558.284,7	65,67%	74,72%	0,85%	9,78%	0,75%	8,68%	101.564.507,1
may-01	153.861.578,4	113.933.049,8	64,86%	74,05%	0,85%	9,79%	0,89%	10,22%	99.797.940,0
jun-01	153.058.506,2	112.375.236,6	64,06%	73,42%	0,85%	9,79%	0,85%	9,73%	98.056.681,1
jul-01	152.268.118,0	110.174.652,5	63,28%	72,36%	0,87%	9,96%	1,45%	16,07%	96.351.177,1
ago-01	151.473.442,0	108.252.933,1	62,50%	71,47%	0,88%	10,07%	1,23%	13,79%	94.670.106,2
sep-01	150.674.454,9	106.677.172,0	61,73%	70,80%	0,88%	10,08%	0,93%	10,64%	93.013.144,0
oct-01	149.871.133,3	105.083.115,3	60,97%	70,12%	0,88%	10,10%	0,97%	11,00%	91.379.970,3
nov-01	149.063.453,6	103.373.997,1	60,22%	69,35%	0,89%	10,16%	1,09%	12,36%	89.770.268,8
dic-01	148.251.392,3	101.408.447,1	59,48%	68,40%	0,90%	10,28%	1,36%	15,19%	88.183.727,6
ene-02	147.461.743,5	99.711.051,0	58,75%	67,62%	0,91%	10,34%	1,15%	12,93%	86.635.794,5
feb-02	146.667.810,9	98.179.563,6	58,03%	66,94%	0,91%	10,37%	1,00%	11,39%	85.110.106,4
mar-02	145.869.571,2	96.562.437,7	57,32%	66,20%	0,91%	10,42%	1,11%	12,52%	83.606.367,6
abr-02	145.067.001,1	94.910.367,1	56,61%	65,43%	0,92%	10,48%	1,17%	13,14%	82.124.286,1
may-02	144.260.077,0	93.516.742,5	55,92%	64,83%	0,92%	10,48%	0,92%	10,47%	80.663.573,8
jun-02	143.448.775,4	91.805.827,7	55,23%	64,00%	0,93%	10,56%	1,27%	14,26%	79.223.946,1
jul-02	142.669.011,9	90.090.184,9	54,55%	63,15%	0,93%	10,65%	1,33%	14,87%	77.824.726,7
ago-02	141.885.018,1	88.788.311,6	53,88%	62,58%	0,93%	10,64%	0,90%	10,29%	76.445.656,8
sep-02	141.096.771,3	86.989.059,4	53,22%	61,65%	0,94%	10,76%	1,48%	16,37%	75.086.468,3
oct-02	140.304.248,1	86.045.295,4	52,56%	61,33%	0,94%	10,67%	0,53%	6,13%	73.746.896,5
nov-02	139.507.425,6	84.310.177,2	51,92%	60,43%	0,95%	10,78%	1,46%	16,15%	72.426.679,9
dic-02	138.706.280,2	82.231.530,3	51,28%	59,28%	0,96%	10,97%	1,90%	20,58%	71.125.560,8
ene-03	137.939.939,9	80.890.763,7	50,65%	58,64%	0,97%	10,99%	1,08%	12,26%	69.863.113,5
feb-03	137.169.442,1	79.279.345,1	50,02%	57,80%	0,97%	11,08%	1,44%	15,99%	68.618.876,3
mar-03	136.394.764,4	77.746.778,4	49,41%	57,00%	0,98%	11,16%	1,38%	15,32%	67.392.606,7

abr-03	135.615.884,0	76.079.360,2	48,80%	56,10%	0,99%	11,27%	1,58%	17,42%	66.184.065,3
may-03	134.832.778,3	74.403.366,8	48,20%	55,18%	1,00%	11,39%	1,63%	17,95%	64.993.015,8
jun-03	134.045.424,1	72.228.437,2	47,61%	53,88%	1,03%	11,63%	2,35%	24,85%	63.819.224,9
jul-03	133.292.608,5	70.538.523,9	47,02%	52,92%	1,04%	11,77%	1,79%	19,47%	62.680.712,5
ago-03	132.535.708,8	68.558.745,7	46,45%	51,73%	1,06%	11,98%	2,25%	23,91%	61.558.650,1
sep-03	131.774.702,9	66.939.172,5	45,88%	50,80%	1,07%	12,10%	1,80%	19,57%	60.452.818,5
oct-03	131.009.568,6	65.216.934,0	45,31%	49,78%	1,08%	12,26%	2,00%	21,57%	59.363.001,3
nov-03	130.240.283,4	62.905.451,7	44,75%	48,30%	1,11%	12,57%	2,97%	30,40%	58.288.984,9
dic-03	129.466.824,8	61.375.387,9	44,20%	47,41%	1,12%	12,69%	1,85%	20,07%	57.230.558,2
ene-04	128.721.274,4	59.862.788,0	43,66%	46,51%	1,14%	12,81%	1,90%	20,56%	56.201.530,3
feb-04	127.971.679,4	58.344.541,9	43,12%	45,59%	1,15%	12,94%	1,97%	21,19%	55.187.409,1
mar-04	127.218.017,8	57.057.962,6	42,59%	44,85%	1,16%	13,02%	1,63%	17,86%	54.187.995,5
abr-04	126.460.267,5	55.660.097,3	42,07%	44,01%	1,17%	13,12%	1,87%	20,23%	53.203.093,3
may-04	125.698.406,5	54.437.969,1	41,55%	43,31%	1,17%	13,19%	1,60%	17,63%	52.232.508,6
jun-04	124.932.412,4	53.202.832,9	41,04%	42,59%	1,18%	13,26%	1,67%	18,29%	51.276.050,2
jul-04	124.191.572,0	52.039.305,4	40,54%	41,90%	1,18%	13,32%	1,60%	17,63%	50.345.410,7
ago-04	123.446.712,6	50.857.995,3	40,04%	41,20%	1,19%	13,39%	1,68%	18,40%	49.428.293,7
sep-04	122.697.812,3	50.107.667,7	39,55%	40,84%	1,19%	13,35%	0,87%	10,00%	48.524.518,4
oct-04	121.944.849,2	49.224.027,1	39,06%	40,37%	1,19%	13,35%	1,16%	13,03%	47.633.906,6
nov-04	121.187.801,3	48.129.793,3	38,58%	39,72%	1,19%	13,40%	1,61%	17,72%	46.756.282,3
dic-04	120.426.646,4	47.143.982,4	38,11%	39,15%	1,20%	13,44%	1,43%	15,86%	45.891.471,5
ene-05	119.695.398,2	45.837.877,2	37,64%	38,30%	1,21%	13,57%	2,18%	23,21%	45.052.113,6
feb-05	118.960.183,0	44.690.889,0	37,18%	37,57%	1,22%	13,66%	1,90%	20,56%	44.224.982,1
mar-05	118.220.979,3	43.743.094,9	36,72%	37,00%	1,22%	13,70%	1,51%	16,68%	43.409.913,5
abr-05	117.477.765,4	42.699.123,0	36,27%	36,35%	1,23%	13,77%	1,77%	19,28%	42.606.746,3
may-05	116.730.519,6	41.700.067,5	35,82%	35,72%	1,23%	13,83%	1,71%	18,74%	41.815.321,3
jun-05	115.979.220,0	40.721.263,0	35,38%	35,11%	1,24%	13,89%	1,71%	18,74%	41.035.481,0
jul-05	115.250.144,7	39.825.798,5	34,95%	34,56%	1,24%	13,93%	1,58%	17,40%	40.276.261,3
ago-05	114.517.114,2	38.974.382,5	34,52%	34,03%	1,25%	13,96%	1,51%	16,70%	39.528.141,1
sep-05	113.780.107,0	38.365.729,0	34,09%	33,72%	1,24%	13,92%	0,92%	10,54%	38.790.971,7
oct-05	113.039.101,6	37.123.151,2	33,67%	32,84%	1,26%	14,09%	2,60%	27,14%	38.064.606,4
nov-05	112.294.076,2	36.711.593,2	33,26%	32,69%	1,25%	13,99%	0,45%	5,30%	37.348.900,3
dic-05	111.545.009,0	36.093.881,2	32,85%	32,36%	1,25%	13,97%	1,02%	11,60%	36.643.710,3
ene-06	110.817.635,2	35.113.615,8	32,45%	31,69%	1,26%	14,06%	2,08%	22,27%	35.957.252,6
feb-06	110.086.315,3	34.340.243,9	32,05%	31,19%	1,26%	14,10%	1,55%	17,12%	35.280.869,9
mar-06	109.351.028,1	33.536.342,9	31,65%	30,67%	1,26%	14,14%	1,68%	18,44%	34.614.426,8
abr-06	108.611.751,9	32.563.244,5	31,27%	29,98%	1,27%	14,25%	2,24%	23,81%	33.957.790,0

may-06	107.868.465,1	31.914.170,5	30,88%	29,59%	1,27%	14,26%	1,32%	14,72%	33.310.827,7
jun-06	107.121.146,0	31.197.067,0	30,50%	29,12%	1,28%	14,29%	1,57%	17,25%	32.673.409,9
jul-06	106.392.040,3	30.787.238,8	30,13%	28,94%	1,27%	14,22%	0,64%	7,39%	32.052.116,6
ago-06	105.658.979,1	30.064.379,0	29,76%	28,45%	1,27%	14,26%	1,67%	18,30%	31.439.983,7
sep-06	104.921.941,1	29.633.210,8	29,39%	28,24%	1,27%	14,21%	0,74%	8,55%	30.836.888,1
oct-06	104.180.904,7	29.231.585,9	29,03%	28,06%	1,26%	14,14%	0,65%	7,57%	30.242.708,1
nov-06	103.435.848,2	28.838.238,0	28,67%	27,88%	1,26%	14,08%	0,64%	7,36%	29.657.323,8
dic-06	102.686.749,7	28.275.723,1	28,32%	27,54%	1,26%	14,08%	1,24%	13,86%	29.080.616,7
ene-07	101.966.654,8	27.720.775,3	27,97%	27,19%	1,26%	14,08%	1,27%	14,22%	28.521.719,3
feb-07	101.242.653,3	27.276.861,3	27,63%	26,94%	1,25%	14,04%	0,90%	10,26%	27.971.088,9
mar-07	100.514.724,1	26.630.835,5	27,29%	26,49%	1,26%	14,08%	1,66%	18,21%	27.428.614,2
abr-07	99.782.845,9	26.094.904,2	26,95%	26,15%	1,26%	14,09%	1,29%	14,47%	26.894.185,3
may-07	99.046.997,3	25.695.959,9	26,62%	25,94%	1,25%	14,04%	0,80%	9,16%	26.367.693,7
jun-07	98.307.156,7	25.199.186,7	26,29%	25,63%	1,25%	14,04%	1,20%	13,44%	25.849.032,5
jul-07	97.586.072,5	24.826.591,5	25,97%	25,44%	1,25%	13,99%	0,75%	8,64%	25.344.009,5
ago-07	96.861.076,5	24.274.915,0	25,65%	25,06%	1,25%	14,01%	1,49%	16,49%	24.846.493,1
sep-07	96.132.147,3	23.764.513,3	25,34%	24,72%	1,25%	14,02%	1,36%	15,16%	24.356.382,0
oct-07	95.399.263,8	23.483.060,2	25,02%	24,62%	1,24%	13,95%	0,43%	4,98%	23.873.576,3
nov-07	94.662.404,3	23.006.631,6	24,72%	24,30%	1,26%	14,13%	1,27%	14,18%	23.397.977,3
dic-07	93.921.547,3	22.679.339,3	24,41%	24,15%	1,24%	13,89%	0,65%	7,47%	22.929.487,6
ene-08	93.198.705,7	22.176.471,0	24,11%	23,79%	1,24%	13,91%	1,46%	16,17%	22.473.324,2
feb-08	92.471.942,6	21.821.414,5	23,82%	23,60%	1,24%	13,88%	0,83%	9,49%	22.023.976,9
mar-08	91.741.236,9	21.504.330,0	23,52%	23,44%	1,23%	13,83%	0,67%	7,73%	21.581.353,5
abr-08	91.006.567,1	21.099.592,6	23,23%	23,18%	1,23%	13,81%	1,09%	12,32%	21.145.363,0
may-08	90.267.911,6	20.715.915,6	22,95%	22,95%	1,23%	13,79%	1,01%	11,52%	20.715.915,6

DEAL	180.303.631,32	1.803.036
MEZZ. DECLINN	10,00%	
MEZZ. STOPS DECLINN	1,00%	
VIDA RESIDUAL DESDE	09/05/2008	

0,91 0,97

FECHA	PRINCIPAL AVAILABLE	SENIOR NOTES	MEZZANIE NOTES	SERIE A		SERIE B	
				PRINCIPAL	VIDA MEDIA	PRINCIPAL	VIDA MEDIA
		176.397.052,64	3.906.578,68				
09/07/1998	0,00	176.397.052,64	3.906.578,68	0,00	0,00	0,00	0,00
09/08/1998	0,00	176.397.052,64	3.906.578,68	0,00	0,00	0,00	0,00
09/09/1998	0,00	176.397.052,64	3.906.578,68	0,00	0,00	0,00	0,00
09/10/1998	0,00	176.397.052,64	3.906.578,68	0,00	0,00	0,00	0,00
09/11/1998	14.153.198,02	176.397.052,64	3.906.578,68	14.153.198,02	-49.097.443.925,67	0,00	0,00
09/12/1998	0,00	162.243.854,62	3.906.578,68	0,00	0,00	0,00	0,00
09/01/1999	0,00	162.243.854,62	3.906.578,68	0,00	0,00	0,00	0,00
09/02/1999	8.024.278,58	162.243.854,62	3.906.578,68	8.024.278,58	-27.097.988.771,70	0,00	0,00
09/03/1999	0,00	154.219.576,04	3.906.578,68	0,00	0,00	0,00	0,00
09/04/1999	0,00	154.219.576,04	3.906.578,68	0,00	0,00	0,00	0,00
09/05/1999	7.690.575,15	154.219.576,04	3.906.578,68	7.690.575,15	-25.286.611.093,98	0,00	0,00
09/06/1999	0,00	146.529.000,89	3.906.578,68	0,00	0,00	0,00	0,00
09/07/1999	0,00	146.529.000,89	3.906.578,68	0,00	0,00	0,00	0,00
09/08/1999	7.365.183,34	146.529.000,89	3.906.578,68	7.365.183,34	-23.539.125.969,47	0,00	0,00
09/09/1999	0,00	139.163.817,54	3.906.578,68	0,00	0,00	0,00	0,00
09/10/1999	0,00	139.163.817,54	3.906.578,68	0,00	0,00	0,00	0,00
09/11/1999	7.055.340,20	139.163.817,54	3.906.578,68	7.055.340,20	-21.899.775.993,46	0,00	0,00
09/12/1999	0,00	132.108.477,34	3.906.578,68	0,00	0,00	0,00	0,00
09/01/2000	0,00	132.108.477,34	3.906.578,68	0,00	0,00	0,00	0,00

09/02/2000	6.735.469,97	132.108.477,34	3.906.578,68	6.735.469,97	-20.287.235.553,09	0,00	0,00
09/03/2000	0,00	125.373.007,37	3.906.578,68	0,00	0,00	0,00	0,00
09/04/2000	0,00	125.373.007,37	3.906.578,68	0,00	0,00	0,00	0,00
09/05/2000	6.441.294,12	125.373.007,37	3.906.578,68	6.441.294,12	-18.821.461.407,95	0,00	0,00
09/06/2000	0,00	118.931.713,25	3.906.578,68	0,00	0,00	0,00	0,00
09/07/2000	0,00	118.931.713,25	3.906.578,68	0,00	0,00	0,00	0,00
09/08/2000	6.153.987,60	118.931.713,25	3.906.578,68	6.153.987,60	-17.415.784.915,80	0,00	0,00
09/09/2000	0,00	112.777.725,65	3.906.578,68	0,00	0,00	0,00	0,00
09/10/2000	0,00	112.777.725,65	3.906.578,68	0,00	0,00	0,00	0,00
09/11/2000	5.886.921,54	112.777.725,65	3.906.578,68	5.886.921,54	-16.118.391.176,50	0,00	0,00
09/12/2000	0,00	106.890.804,11	3.906.578,68	0,00	0,00	0,00	0,00
09/01/2001	0,00	106.890.804,11	3.906.578,68	0,00	0,00	0,00	0,00
09/02/2001	5.622.451,30	106.890.804,11	3.906.578,68	5.622.451,30	-14.877.006.147,65	0,00	0,00
09/03/2001	0,00	101.268.352,80	3.906.578,68	0,00	0,00	0,00	0,00
09/04/2001	0,00	101.268.352,80	3.906.578,68	0,00	0,00	0,00	0,00
09/05/2001	5.376.991,47	101.268.352,80	3.906.578,68	5.376.991,47	-13.748.967.192,40	0,00	0,00
09/06/2001	0,00	95.891.361,33	3.906.578,68	0,00	0,00	0,00	0,00
09/07/2001	0,00	95.891.361,33	3.906.578,68	0,00	0,00	0,00	0,00
09/08/2001	5.127.833,79	95.891.361,33	3.906.578,68	5.127.833,79	-12.640.110.288,69	0,00	0,00
09/09/2001	0,00	90.763.527,54	3.906.578,68	0,00	0,00	0,00	0,00
09/10/2001	0,00	90.763.527,54	3.906.578,68	0,00	0,00	0,00	0,00
09/11/2001	4.899.837,39	90.763.527,54	3.906.578,68	4.899.837,39	-11.627.314.129,68	0,00	0,00
09/12/2001	0,00	85.863.690,15	3.906.578,68	0,00	0,00	0,00	0,00
09/01/2002	0,00	85.863.690,15	3.906.578,68	0,00	0,00	0,00	0,00
09/02/2002	4.660.162,46	85.863.690,15	3.906.578,68	4.660.162,46	-10.629.830.567,75	0,00	0,00
09/03/2002	0,00	81.203.527,69	3.906.578,68	0,00	0,00	0,00	0,00
09/04/2002	0,00	81.203.527,69	3.906.578,68	0,00	0,00	0,00	0,00
09/05/2002	4.446.532,56	81.203.527,69	3.906.578,68	4.446.532,56	-9.746.799.361,93	0,00	0,00
09/06/2002	0,00	76.756.995,14	3.906.578,68	0,00	0,00	0,00	0,00
09/07/2002	0,00	76.756.995,14	3.906.578,68	0,00	0,00	0,00	0,00
09/08/2002	4.217.916,98	76.756.995,14	3.906.578,68	4.217.916,98	-8.857.625.663,17	0,00	0,00
09/09/2002	0,00	72.539.078,16	3.906.578,68	0,00	0,00	0,00	0,00
09/10/2002	0,00	72.539.078,16	3.906.578,68	0,00	0,00	0,00	0,00
09/11/2002	4.018.976,89	72.539.078,16	3.906.578,68	4.018.976,89	-8.070.105.599,95	0,00	0,00
09/12/2002	0,00	68.520.101,26	3.906.578,68	0,00	0,00	0,00	0,00
09/01/2003	0,00	68.520.101,26	3.906.578,68	0,00	0,00	0,00	0,00
09/02/2003	3.807.803,62	68.520.101,26	3.906.578,68	3.807.803,62	-7.295.751.744,96	0,00	0,00



09/03/2003	0,00	64.712.297,64	3.906.578,68	0,00	0,00	0,00	0,00
09/04/2003	0,00	64.712.297,64	3.906.578,68	0,00	0,00	0,00	0,00
09/05/2003	3.625.860,51	64.712.297,64	3.906.578,68	3.625.860,51	-6.624.447.147,71	0,00	0,00
09/06/2003	0,00	61.086.437,13	3.906.578,68	0,00	0,00	0,00	0,00
09/07/2003	0,00	61.086.437,13	3.906.578,68	0,00	0,00	0,00	0,00
09/08/2003	3.434.365,70	61.086.437,13	3.906.578,68	3.434.365,70	-5.958.624.492,92	0,00	0,00
09/09/2003	0,00	57.652.071,43	3.906.578,68	0,00	0,00	0,00	0,00
09/10/2003	0,00	57.652.071,43	3.906.578,68	0,00	0,00	0,00	0,00
09/11/2003	3.269.665,23	57.652.071,43	3.906.578,68	3.269.665,23	-5.372.059.974,05	0,00	0,00
09/12/2003	0,00	54.382.406,20	3.906.578,68	0,00	0,00	0,00	0,00
09/01/2004	0,00	54.382.406,20	3.906.578,68	0,00	0,00	0,00	0,00
09/02/2004	3.101.575,83	54.382.406,20	3.906.578,68	3.101.575,83	-4.810.544.106,18	0,00	0,00
09/03/2004	0,00	51.280.830,37	3.906.578,68	0,00	0,00	0,00	0,00
09/04/2004	0,00	51.280.830,37	3.906.578,68	0,00	0,00	0,00	0,00
09/05/2004	2.954.900,41	51.280.830,37	3.906.578,68	2.954.900,41	-4.317.109.497,74	0,00	0,00
09/06/2004	0,00	48.325.929,96	3.906.578,68	0,00	0,00	0,00	0,00
09/07/2004	0,00	48.325.929,96	3.906.578,68	0,00	0,00	0,00	0,00
09/08/2004	2.804.214,98	48.325.929,96	3.906.578,68	2.804.214,98	-3.838.970.303,83	0,00	0,00
09/09/2004	0,00	45.521.714,99	3.906.578,68	0,00	0,00	0,00	0,00
09/10/2004	0,00	45.521.714,99	3.906.578,68	0,00	0,00	0,00	0,00
09/11/2004	2.672.011,39	45.521.714,99	3.906.578,68	2.672.011,39	-3.412.158.548,34	0,00	0,00
09/12/2004	0,00	42.849.703,59	3.906.578,68	0,00	0,00	0,00	0,00
09/01/2005	0,00	42.849.703,59	3.906.578,68	0,00	0,00	0,00	0,00
09/02/2005	2.531.300,14	42.849.703,59	3.906.578,68	2.531.300,14	-2.999.590.662,66	0,00	0,00
09/03/2005	0,00	40.318.403,46	3.906.578,68	0,00	0,00	0,00	0,00
09/04/2005	0,00	40.318.403,46	3.906.578,68	0,00	0,00	0,00	0,00
09/05/2005	2.409.660,88	40.318.403,46	3.906.578,68	2.304.475,04	-2.525.704.646,05	105.185,84	-115.283.677,42
09/06/2005	0,00	38.013.928,41	3.801.392,84	0,00	0,00	0,00	0,00
09/07/2005	0,00	38.013.928,41	3.801.392,84	0,00	0,00	0,00	0,00
09/08/2005	2.287.180,17	38.013.928,41	3.801.392,84	2.079.254,70	-2.087.571.716,61	207.925,47	-208.757.171,66
09/09/2005	0,00	35.934.673,72	3.593.467,37	0,00	0,00	0,00	0,00
09/10/2005	0,00	35.934.673,72	3.593.467,37	0,00	0,00	0,00	0,00
09/11/2005	2.179.240,80	35.934.673,72	3.593.467,37	1.981.128,00	-1.806.788.739,01	198.112,80	-180.678.873,90
09/12/2005	0,00	33.953.545,71	3.395.354,57	0,00	0,00	0,00	0,00
09/01/2006	0,00	33.953.545,71	3.395.354,57	0,00	0,00	0,00	0,00
09/02/2006	2.068.030,40	33.953.545,71	3.395.354,57	1.880.027,64	-1.541.622.663,51	188.002,76	-154.162.266,35
09/03/2006	0,00	32.073.518,07	3.207.351,81	0,00	0,00	0,00	0,00

09/04/2006	0,00	32.073.518,07	3.207.351,81	0,00	0,00	0,00	0,00
09/05/2006	1.970.042,16	32.073.518,07	3.207.351,81	1.790.947,42	-1.309.182.561,55	179.094,74	-130.918.256,16
09/06/2006	0,00	30.282.570,66	3.028.257,07	0,00	0,00	0,00	0,00
09/07/2006	0,00	30.282.570,66	3.028.257,07	0,00	0,00	0,00	0,00
09/08/2006	1.870.844,02	30.282.570,66	3.028.257,07	1.700.767,29	-1.086.790.301,39	170.076,73	-108.679.030,14
09/09/2006	0,00	28.581.803,36	2.858.180,34	0,00	0,00	0,00	0,00
09/10/2006	0,00	28.581.803,36	2.858.180,34	0,00	0,00	0,00	0,00
09/11/2006	1.782.659,92	28.581.803,36	2.858.180,34	1.620.599,93	-886.468.159,99	162.059,99	-88.646.816,00
09/12/2006	0,00	26.961.203,44	2.696.120,34	0,00	0,00	0,00	0,00
09/01/2007	0,00	26.961.203,44	2.696.120,34	0,00	0,00	0,00	0,00
09/02/2007	1.686.234,89	26.961.203,44	2.696.120,34	1.532.940,81	-697.488.067,64	153.294,08	-69.748.806,76
09/03/2007	0,00	25.428.262,63	2.542.826,26	0,00	0,00	0,00	0,00
09/04/2007	0,00	25.428.262,63	2.542.826,26	0,00	0,00	0,00	0,00
09/05/2007	1.603.395,15	25.428.262,63	2.542.826,26	1.457.631,95	-533.493.294,28	145.763,20	-53.349.329,43
09/06/2007	0,00	23.970.630,68	2.397.063,07	0,00	0,00	0,00	0,00
09/07/2007	0,00	23.970.630,68	2.397.063,07	0,00	0,00	0,00	0,00
09/08/2007	1.521.200,66	23.970.630,68	2.397.063,07	1.382.909,69	-378.917.254,81	138.290,97	-37.891.725,48
09/09/2007	0,00	22.587.720,99	2.258.772,10	0,00	0,00	0,00	0,00
09/10/2007	0,00	22.587.720,99	2.258.772,10	0,00	0,00	0,00	0,00
09/11/2007	1.448.515,78	22.587.720,99	2.258.772,10	1.316.832,52	-239.663.519,49	131.683,25	-23.966.351,95
09/12/2007	0,00	21.270.888,46	2.127.088,85	0,00	0,00	0,00	0,00
09/01/2008	0,00	21.270.888,46	2.127.088,85	0,00	0,00	0,00	0,00
09/02/2008	1.374.000,42	21.270.888,46	2.127.088,85	1.249.091,29	-112.418.216,09	124.909,13	-11.241.821,61
09/03/2008	0,00	20.021.797,17	2.002.179,72	0,00	0,00	0,00	0,00
09/04/2008	0,00	20.021.797,17	2.002.179,72	0,00	0,00	0,00	0,00
09/05/2008	1.308.061,28	20.021.797,17	2.002.179,72	1.189.146,62	0,00	118.914,66	0,00
09/06/2008	0,00	18.832.650,55	1.883.265,06	0,00	0,00	0,00	0,00
09/07/2008	0,00	18.832.650,55	1.883.265,06	0,00	0,00	0,00	0,00
09/08/2008	1.241.656,72	18.832.650,55	1.883.265,06	1.161.427,98	106.851.374,10	80.228,74	7.381.044,29
09/09/2008	0,00	17.671.222,58	1.803.036,31	0,00	0,00	0,00	0,00
09/10/2008	0,00	17.671.222,58	1.803.036,31	0,00	0,00	0,00	0,00
09/11/2008	1.182.330,92	17.671.222,58	1.803.036,31	1.182.330,92	217.548.888,54	0,00	0,00
09/12/2008	0,00	16.488.891,66	1.803.036,31	0,00	0,00	0,00	0,00
09/01/2009	0,00	16.488.891,66	1.803.036,31	0,00	0,00	0,00	0,00
09/02/2009	1.123.618,48	16.488.891,66	1.803.036,31	1.123.618,48	310.118.701,23	0,00	0,00
09/03/2009	0,00	15.365.273,18	1.803.036,31	0,00	0,00	0,00	0,00
09/04/2009	0,00	15.365.273,18	1.803.036,31	0,00	0,00	0,00	0,00

09/05/2009	17.168.309,49	15.365.273,18	1.803.036,31	15.365.273,18	5.608.324.709,44	1.803.036,31	658.108.254,30
------------	---------------	---------------	--------------	---------------	------------------	--------------	----------------