



# **FONDO DE TITULIZACIÓN HIPOTECARIA BANESTO 1**

**Desirée Pérez Montoro  
Analista  
Santander de Titulización  
Ciudad Grupo Santander  
Ed. Encinar 28660 Boadilla del Monte  
[desperez@gruposantander.com](mailto:desperez@gruposantander.com)  
Tel: +34 91 289 32 78**



DENOMINACION DEL FONDO:

FONDO DE TITULIZACION DE HIPOTECARIA : BANESTO 1

INFORMACION

CORRESPONDIENTE AL:

TRIMESTRE/SEMESTRE 18/11/2008 - 18/02/2009 AÑO:

2009

Personas que asumen la responsabilidad de esta información y cargos que ocupan:	Firma:
Ignacio Ortega Gavara-Director General	

### I. DATOS GENERALES SOBRE EL FONDO

Fecha de Constitución del Fondo	29 de julio de 1.999	Agencia de Pagos de Bonos	Banesto	
Fecha de Desembolso BTH'S	3 de agosto de 1.999	Negociación Mercado	AIAF	
Fecha Final Amortización BTH'S	18 de febrero de 2.029	Agencia de Calificación	Moody's	
Sociedad Gestora	Santander de Titulización	Calificación	Inicial	Actual
Originador PH's	Banesto	Emisión principal	Aaa	Aaa
		Emisión subordinada	A2	A2

### II. VALORES EMITIDOS POR EL FONDO: BONOS DE TITULIZACION HIPOTECARIA

SERIES PRELACION CODIGO ISIN	Nº BTA'S	NOMINAL EN CIRCULACIÓN			
			INICIAL	ACTUAL	%Act/In
Serie A Preferente (ISIN=ES0341221002)	7.324	Nominal Unitario Nominal Total	100.000,00 € 732.400.000,00 €	10.057,16 € 73.658.639,84 €	10,06%
Serie B Subordinada (ISIN=ES0341221010)	266	Nominal Unitario Nominal Total	100.000,00 € 26.600.000,00 €	28.533,83 € 7.589.998,78 €	28,53%

AMORTIZACION E INTERESES BTH'S			
Actual		Próximo	
Fecha Amortización Período Actual	18 de febrero de 2009	Fecha Próximo Cupón	18 de mayo de 2009
Amortización devengada no pagada	0	Tipo de Interés	Serie A - 2,1870% Serie B - 2,5874%
Amortización Calendario	NO	Importe Bruto Próximo Cupón	Serie A - 53,63 € Serie B - 180,02 €
Amortización Serie A	665,25 €	Importe Neto Próximo Cupón	Serie A - 43,98 € Serie B - 147,62 €
Amortización Serie B	0,00 €		
Intereses Brutos Serie A	122,02 €		
Intereses Brutos Serie B	353,51 €		



**III. VALORES ADQUIRIDOS POR EL FONDO: PARTICIPACIONES HIPOTECARIAS**  
**(Participación en Préstamos Hipotecarios)**

PRESTAMOS HIPOTECARIOS	A LA EMISIÓN	SITUACIÓN ACTUAL
Número de préstamos	18.269	3.896
Saldo Pendiente de Amortizar PH's	759.000.019,00 €	81.248.612,51 €
Importes Unitarios Préstamos Vivos	41.545,79 €	20.854,37 €
Tipo de Interés	5,16%	6,15%

TASAS DE AMORTIZACION ANTICIPADA	SITUACIÓN ACTUAL
Tasa mensual actual anualizada:	8,68%
Tasa últimos 12 meses anualizada:	7,76%
Tasa anualizada desde Constitución del Fondo	12,78%

MOROSIDAD ACTUAL	Hasta 1 mes	De 1 a 6 meses	Mayor de 6 mes.
Deuda Vencida(Principal+Intereses)	41.990,27 €	20.648,59 €	9.247,10 €
Deuda Pendiente de vencimiento			81.196.741,27 €
Deuda Total	41.990,27 €	20.648,59 €	81.205.988,37 €



**FONDO DE TITULIZACIÓN HIPOTECARIA  
BANESTO 1**

**INFORME TRIMESTRAL BONOS DE TITULIZACIÓN  
18 DE FEBRERO DE 2009**

<b>BONOS TITULIZACION HIPOTECARIA. PRINCIPAL</b>	
Saldo anterior	86.120.929,62 €
Amortizaciones	4.872.291,00 €
Saldo actual	81.248.638,62 €
% sobre saldo inicial	10,70%
Amort. devengada no pagada	0,00 €

<b>BONOS TITULIZACION HIPOTECARIA. INTERESES</b>	
Intereses pagados BTH's Serie A	893.674,48 €
Intereses pagados BTH's Serie B	94.033,66 €
Intereses devengados no pagados	0,00 €

<b>DATOS</b>	
Fecha de determinación	11-feb-2009
Fecha de Pago de Cupón Actual	18-feb-2009
Fecha de Pago de Cupón Anterior	18-nov-2008
Número de días (Act/360)	92
3 Meses Euribor(%)	1,927%
Próxima Fecha de Pago	18-may-2009

<b>VIDA RESIDUAL (ANOS)</b>		
	<b>3-ago-1999</b>	<b>18-feb-2009</b>
Serie A	5,2	0,24
Serie B	8,7	0,24

**FONDO DE TITULIZACIÓN HIPOTECARIA  
BANESTO 1**

**INFORME TRIMESTRAL PARTICIPACIONES HIPOTECARIAS  
18 DE FEBRERO DE 2009**

<b>PRÉSTAMOS HIPOTECARIOS. PRINCIPAL</b>	
Saldo anterior	86.120.934,28 €
Amortizaciones	4.872.321,77 €
Saldo actual	81.248.612,51 €
Número de préstamos	3.896
LTV	34,75%

<b>PRÉSTAMOS HIPOTECARIOS. INTERESES</b>	
Intereses cobrados en trimestre	1.293.095,09 €
Intereses devengados trimestre	1.159.025,31 €

<b>PARTICIPACIONES HIPOTECARIAS EN MOROSIDAD</b>					
<b>PH'S MOROSIDAD</b>	<b>HASTA 30 DÍAS</b>	<b>DE 30 A 60 DÍAS</b>	<b>DE 60 A 90 DÍAS</b>	<b>DE 90 A 180 DÍAS</b>	<b>MÁS DE 180 DÍAS</b>
Principal	30.090,46 €	7.214,07 €	2.966,24 €	3.071,17 €	8.529,30 €
Intereses	11.899,81 €	4.076,10 €	1.820,48 €	1.500,53 €	717,80 €
Saldo de los Préstamos	2.603.642,18 €	691.226,14 €	162.742,25 €	197.423,14 €	91.889,52 €
Número de Préstamos	114	27	8	9	8
% sobre saldo PH's	3,20%	0,85%	0,20%	0,24%	0,11%

<b>JUDICIALES</b>	- €
-------------------	-----

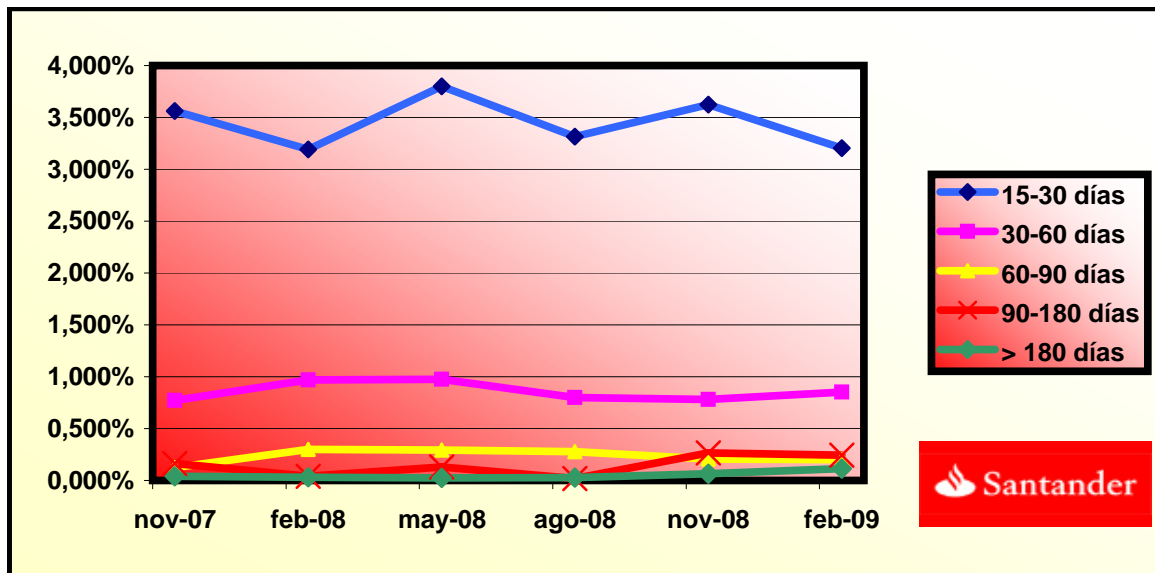
Judiciales: Préstamos sobre los que el cedente va a iniciar acciones judiciales. Esta cantidad está incluida en el cuadro de morosidad superior a 180 días.



FONDO DE TITULIZACIÓN HIPOTECARIA  
BANESTO 1

INFORME HISTÓRICO DE MOROSIDAD  
18 DE FEBRERO DE 2009

Fecha	nov-07	feb-08	may-08	ago-08	nov-08	feb-09
15-30 días	3,561%	3,190%	3,800%	3,315%	3,624%	3,205%
30-60 días	0,771%	0,970%	0,976%	0,799%	0,782%	0,851%
60-90 días	0,122%	0,300%	0,294%	0,278%	0,207%	0,200%
90-180 días	0,163%	0,040%	0,130%	0,019%	0,264%	0,243%
> 180 días	0,041%	0,030%	0,024%	0,029%	0,064%	0,113%





**FONDO DE TITULIZACIÓN HIPOTECARIA  
BANESTO 1**

**ESTADO DE ORIGEN Y APLICACIÓN DE FONDOS Y CTA DE TESORERÍA  
18 DE FEBRERO DE 2009**

<b>ORIGEN</b>	<b>6.256.030,14 €</b>
<b>a) PRINCIPAL COBRADO</b>	
Amortización PH's	4.832.853,84 €
<b>b) INTERESES COBRADOS</b>	
Intereses de PH's	1.293.095,09 €
Intereses de Reinversión	90.613,28 €
<b>c) JUDICIALES</b>	39.467,93 €

<b>ESTADO DE LA CUENTA DE TESORERÍA</b>	<b>4.874.916,75 €</b>
<b>a) FONDO DE RESERVA</b>	
1. Saldo anterior	5.167.256,06 €
2. Utilizado en el período	-292.339,31 €
3. Saldo actual	4.874.916,75 €
<b>b) COMISIONES RETENIDAS</b>	0,00 €

<b>APLICACIÓN</b>	<b>6.256.030,14 €</b>
1. Gastos corrientes	5.789,77 €
2. Intereses de BTH's Serie A	893.674,48 €
3. Intereses de BTH's Serie B	94.033,66 €
4.1 Amortización BTH's A	4.872.291,00 €
4.2 Amortización BTH's B	0,00 €
5. Int. Préstamo Subord A	55.018,06 €
6. Int. Préstamo Subord B	0,00 €
7. Amort. Préstamo Subord A	292.339,31 €
8. Amort. Préstamo Subord B	0,00 €
9. Comisión Fija Banesto	6.000,00 €
10. Comisión Variable Banesto	329.223,18 €
11. Disposición Fondo Reserva Principal y Secundario	-292.339,31 €



**FONDO DE TITULIZACIÓN HIPOTECARIA  
BANESTO 1**

**MEJORA CREDITICIA Y PRÉSTAMO SUBORDINADO  
18 DE FEBRERO DE 2009**

<b>MEJORA DE CREDITO</b>		
<b>CONCEPTOS</b>	<b>3-ago-1999</b>	<b>18-feb-2009</b>
Emisión Subordinada	3,50%	9,34%
Fondo de Reserva	18.975.000€ (2,50%)	4.874.916,75€ (6,00%)

<b>PRESTAMO SUBORDINADO</b>		
<b>CONCEPTOS</b>	<b>3-ago-1999</b>	<b>18-feb-2009</b>
Saldo Vivo A	20.496.916,81 €	4.876.454,42 €
Saldo Vivo B	1.414.873,97 €	0,00 €
Tipo de interés A	2,73%	1,927%



**FONDO DE TITULIZACIÓN HIPOTECARIA  
BANESTO 1**

**INFORMACIÓN RELATIVA A LOS TRIGGERS  
18 DE FEBRERO DE 2009**

**TRIGGERS FONDO DE RESERVA**

<b>1. SI 1.a) ES MAYOR QUE 1.b) NO SE AMORTIZA EL FONDO DE RESERVA:</b>	
1.a) MOROSIDAD DE LAS PH'S SUPERIOR A 90 DÍAS	289.312,66 €
1.b) 3% SALDO VIVO PARTICIPACIONES HIPOTECARIAS	2.437.458,38 €
<b>2. SI 2.a) ES MENOR QUE 2.b) NO SE AMORTIZA EL FONDO DE RESERVA:</b>	
2.a) TIPO DE INTERÉS DE LAS PARTICIPACIONES HIPOTECARIAS	6,15%
2.b) TIPO DE INTERÉS MEDIO PONDERADO BONOS A Y B + 0,33%	4,88%
<b>3. SI 3.a) ES MAYOR QUE 3.b) NO SE AMORTIZA EL FONDO DE RESERVA:</b>	
3.a) SALDO DE FALLIDOS	0,00 €
3.b) 0,025% SALDO INICIAL PH'S * N° FECHAS DE PAGO	7.020.750,18 €

**NO SE HAN ALCANZADO LOS NIVELES DEL TRIGGER DEL FONDO DE RESERVA, POR TANTO EL FONDO DE RESERVA CONTINUARÁ DECRECIENDO.**

**TRIGGERS BONOS**

<b>1. SI 1.a) ES MAYOR QUE 1.b) NO SE AMORTIZA LA SERIE B:</b>	
1.a) MOROSIDAD SUPERIOR A 90 DÍAS	289.312,66 €
1.b) 7% SALDO VIVO PARTICIPACIONES HIPOTECARIAS	5.687.402,88 €

**NO SE HA ALCANZADO EL NIVEL DEL TRIGGER. NO OBSTANTE B NO SE AMORTIZARÁ HASTA QUE LA SERIE A NO SE AMORTICE EN SU TOTALIDAD, DEBIDO A QUE LA SERIE B ALCANZÓ LOS 7.590.000€**



**FONDO DE TITULIZACIÓN HIPOTECARIA  
BANESTO 1**

**INFORMACIÓN RELATIVA A LOS TRIGGERS  
18 DE FEBRERO DE 2009**

**TRIGGERS AMORTIZACIÓN ANTICIPADA DEL FONDO**

<b>1. SI 1.a) ES MAYOR O IGUAL QUE 1.b) SE PROCEDE A LA AMORTIZACIÓN ANTICIPADA DEL FONDO:</b>	
1.a) 10% DEL SALDO INICIAL DE PARTICIPACIONES HIPOTECARIAS	75.900.001,90 €
1.b) SALDO PENDIENTE DE PAGO DE LOS BONOS	81.248.638,62 €

**NO SE HA ALCANZADO EL NIVEL DEL TRIGGER, POR LO TANTO NO SE PROCEDERÁ A LA AMORTIZACIÓN ANTICIPADA DEL FONDO.**



**FONDO DE TITULIZACIÓN HIPOTECARIA  
BANESTO 1**

**CUADRO DE VALORES DE TASACION SOBRE SALDOS VIVOS  
18 DE FEBRERO DE 2009**

<b>INTERVALO (%)</b>	<b>SALDOS VIVOS (MILES)</b>	<b>% SALDOS VIVOS</b>	<b>Nº DE PRESTAMOS</b>	<b>% Nº PRESTAMOS</b>
0,00 - 9,99	4.098,96	5,04%	737	18,91%
10,00 - 19,99	13.784,02	16,95%	1.009	25,89%
20,00 - 29,99	16.242,25	19,98%	815	20,91%
30,00 - 39,99	13.899,33	17,09%	476	12,21%
40,00 - 49,99	17.000,70	20,91%	486	12,47%
50,00 - 59,99	13.200,28	16,23%	312	8,00%
60,00 - 69,99	2.646,95	3,25%	53	1,36%
70,00 - 79,99	37,00	0,04%	1	0,02%
>80	374,89	0,46%	7	0,17%

**PREPAYMENTS - BANESTO 1**

February -18th 2009

DATE	OUTSTANDING BEFORE PREPAYMENT	REAL OUTSTANDING	PREPAYMENT VECTOR	REMAINING AT THE END OF THE MONTH	AVERAGE SINGLE MONTHLY MORTALITY	CPR	MONTHLY SINGLE MONTHLY MORTALITY	CPR	OUTSTANDING AFTER PREPAYMENT	PRINCIPAL AVAILABLE
			1,13%					7,76%		
	759.000,02		100,00%	100,00%					759.000,000000	759.000,000000
sep-99	755.366,17	744.506,7	98,87%	98,56%	1,44%	15,95%	1,44%	15,95%	746.804,4	
oct-99	751.716,69	724.010,7	97,75%	96,31%	1,86%	20,17%	2,28%	24,18%	734.772,5	
nov-99	748.051,52	716.871,1	96,64%	95,83%	1,41%	15,66%	0,50%	5,85%	722.902,3	36.098
dic-99	744.370,59	706.796,1	95,54%	94,95%	1,29%	14,39%	0,92%	10,47%	711.191,6	
ene-00	740.674,95	696.426,4	94,46%	94,03%	1,22%	13,74%	0,98%	11,10%	699.639,7	
feb-00	736.963,42	689.571,8	93,39%	93,57%	1,10%	12,45%	0,49%	5,67%	688.243,4	34.659
mar-00	733.235,93	680.287,7	92,33%	92,78%	1,07%	12,06%	0,84%	9,68%	677.000,9	
abr-00	729.492,41	672.739,1	91,28%	91,22%	1,01%	11,44%	0,60%	6,99%	665.910,1	
may-00	725.732,80	666.330,6	90,25%	91,81%	0,94%	10,76%	0,44%	5,15%	654.969,3	33.274
jun-00	721.957,01	659.284,5	89,23%	91,32%	0,90%	10,32%	0,54%	6,29%	644.176,5	
jul-00	718.172,25	651.086,5	88,22%	90,66%	0,89%	10,15%	0,72%	8,34%	633.536,3	
ago-00	714.371,21	642.166,4	87,22%	89,89%	0,88%	10,11%	0,85%	9,68%	623.040,4	31.929
sep-00	710.553,83	623.658,7	86,23%	87,77%	1,00%	11,34%	2,36%	24,92%	612.686,9	
oct-00	706.720,03	616.983,1	85,25%	87,30%	0,97%	10,99%	0,53%	6,22%	602.474,1	
nov-00	702.869,74	609.181,2	84,28%	86,67%	0,95%	10,81%	0,72%	8,35%	592.400,2	30.640
dic-00	699.002,90	601.490,1	83,33%	86,05%	0,93%	10,66%	0,72%	8,27%	582.463,5	
ene-01	695.141,26	592.596,5	82,38%	85,25%	0,93%	10,65%	0,93%	10,62%	572.680,1	
feb-01	691.263,01	584.606,2	81,45%	84,57%	0,93%	10,57%	0,79%	9,13%	563.030,3	29.370
mar-01	687.368,09	577.868,5	80,53%	84,07%	0,91%	10,38%	0,59%	6,88%	553.512,1	
abr-01	683.456,42	570.372,4	79,61%	83,45%	0,90%	10,28%	0,73%	8,44%	544.124,1	
may-01	679.527,93	539.849,8	78,71%	79,44%	1,09%	12,32%	4,80%	44,61%	534.864,5	28.166
jun-01	675.582,55	533.640,9	77,82%	78,99%	1,07%	12,07%	0,57%	6,66%	525.731,8	
jul-01	671.656,44	526.278,4	76,94%	78,36%	1,05%	11,95%	0,80%	9,22%	516.752,3	
ago-01	667.713,46	519.242,9	76,06%	77,76%	1,04%	11,82%	0,75%	8,68%	507.895,9	26.969
sep-01	663.753,52	513.742,8	75,20%	77,40%	1,02%	11,57%	0,47%	5,48%	499.161,1	
oct-01	659.776,55	480.522,3	74,35%	72,83%	1,21%	13,61%	5,90%	51,81%	490.546,5	
nov-01	655.782,49	472.319,1	73,51%	72,02%	1,21%	13,57%	1,11%	12,52%	482.050,4	25.845
dic-01	651.771,24	465.247,6	72,67%	71,38%	1,20%	13,45%	0,89%	10,18%	473.671,4	
ene-02	647.781,02	457.234,1	71,85%	70,58%	1,19%	13,42%	1,12%	12,61%	465.435,5	
feb-02	643.773,63	449.737,6	71,04%	69,86%	1,19%	13,37%	1,03%	11,65%	457.313,3	24.737
mar-02	639.749,01	443.596,1	70,23%	69,34%	1,17%	13,22%	0,75%	8,58%	449.303,4	
abr-02	635.707,09	437.704,4	69,44%	68,85%	1,16%	13,06%	0,70%	8,09%	441.404,2	
may-02	631.647,79	423.430,0	68,65%	67,04%	1,20%	13,54%	2,64%	27,46%	433.614,4	23.699
jun-02	627.571,03	417.177,8	67,87%	66,47%	1,19%	13,42%	0,84%	9,59%	425.932,7	
jul-02	623.526,65	410.651,1	67,10%	65,86%	1,19%	13,34%	0,93%	10,56%	418.391,1	
ago-02	619.464,87	404.214,9	66,34%	65,25%	1,18%	13,26%	0,92%	10,52%	410.954,3	22.660
sep-02	615.385,64	399.061,8	65,59%	64,85%	1,16%	13,11%	0,62%	7,20%	403.620,8	
oct-02	611.288,85	393.346,1	64,84%	64,35%	1,15%	13,00%	0,77%	8,88%	396.389,4	
nov-02	607.174,46	388.135,0	64,11%	63,92%	1,14%	12,86%	0,66%	7,60%	389.258,8	21.696

**PREPAYMENTS - BANESTO 1**

February -18th 2009

DATE	OUTSTANDING BEFORE PREPAYMENT	REAL OUTSTANDING	PREPAYMENT VECTOR	REMAINING AT THE END OF THE MONTH	AVERAGE SINGLE MONTHLY MORTALITY	CPR	MONTHLY SINGLE MONTHLY MORTALITY	CPR	OUTSTANDING AFTER PREPAYMENT	PRINCIPAL AVAILABLE
			1,13%					7,76%		
dic-02	603.042,37	382.514,0	63,38%	63,43%	1,13%	12,77%	0,77%	8,89%	382.227,6	
ene-03	598.942,89	375.287,7	62,66%	62,66%	1,13%	12,79%	1,22%	13,67%	375.326,3	
feb-03	594.825,78	369.796,7	61,95%	62,17%	1,13%	12,70%	0,78%	8,98%	368.521,4	20.737
mar-03	590.690,97	363.315,7	61,25%	61,51%	1,12%	12,68%	1,06%	12,06%	361.811,7	
abr-03	586.538,38	357.354,6	60,56%	60,93%	1,12%	12,64%	0,94%	10,76%	355.196,0	
may-03	582.367,93	353.110,1	59,87%	60,63%	1,11%	12,49%	0,48%	5,61%	348.673,1	19.848
jun-03	578.179,55	346.745,8	59,19%	59,97%	1,11%	12,49%	1,09%	12,33%	342.241,8	
jul-03	574.043,22	341.533,4	58,52%	59,50%	1,10%	12,42%	0,79%	9,12%	335.942,0	
ago-03	569.889,11	336.072,3	57,86%	58,97%	1,09%	12,37%	0,88%	10,08%	329.730,8	18.942
sep-03	565.717,13	331.180,1	57,20%	58,54%	1,09%	12,29%	0,73%	8,41%	323.606,9	
oct-03	561.527,21	326.881,0	56,55%	58,21%	1,08%	12,18%	0,56%	6,54%	317.569,4	
nov-03	557.319,28	321.481,7	55,91%	57,68%	1,07%	12,14%	0,91%	10,38%	311.617,1	18.114
dic-03	553.093,25	315.840,9	55,28%	57,10%	1,07%	12,13%	1,00%	11,40%	305.748,9	
ene-04	548.912,04	309.562,7	54,65%	56,40%	1,07%	12,16%	1,24%	13,92%	299.998,2	
feb-04	544.712,84	304.432,4	54,03%	55,89%	1,07%	12,13%	0,90%	10,27%	294.328,9	17.288
mar-04	540.495,59	297.021,1	53,42%	54,95%	1,08%	12,25%	1,67%	18,33%	288.739,9	
abr-04	536.260,21	291.660,6	52,82%	54,39%	1,08%	12,23%	1,03%	11,67%	283.230,2	
may-04	532.006,61	286.886,9	52,22%	53,93%	1,08%	12,19%	0,85%	9,74%	277.798,8	16.530
jun-04	527.734,72	280.095,5	51,63%	53,08%	1,09%	12,28%	1,58%	17,37%	272.444,7	
jul-04	523.521,08	275.206,3	51,04%	52,57%	1,08%	12,26%	0,95%	10,87%	267.206,0	
ago-04	519.289,32	270.838,2	50,46%	52,16%	1,08%	12,21%	0,79%	9,03%	262.041,9	15.757
sep-04	515.039,36	267.426,6	49,89%	51,92%	1,07%	12,10%	0,44%	5,21%	256.951,5	
oct-04	510.771,12	261.261,4	49,32%	51,15%	1,08%	12,17%	1,49%	16,47%	251.933,8	
nov-04	506.484,54	256.789,6	48,77%	50,70%	1,07%	12,14%	0,88%	10,06%	246.987,9	15.054
dic-04	502.179,52	252.707,0	48,21%	50,32%	1,07%	12,08%	0,75%	8,60%	242.112,8	
ene-05	497.920,85	246.605,8	47,67%	49,53%	1,08%	12,17%	1,58%	17,39%	237.338,6	
feb-05	493.643,86	241.670,7	47,13%	48,96%	1,08%	12,18%	1,15%	12,98%	232.633,0	14.355
mar-05	489.348,49	237.217,4	46,59%	48,48%	1,07%	12,16%	0,98%	11,16%	227.994,9	
abr-05	485.034,64	232.487,1	46,06%	47,93%	1,08%	12,17%	1,12%	12,67%	223.423,6	
may-05	480.702,25	227.572,6	45,54%	47,34%	1,08%	12,19%	1,23%	13,82%	218.918,1	13.715
jun-05	476.351,23	222.315,3	45,03%	46,67%	1,08%	12,25%	1,42%	15,75%	214.477,7	
jul-05	472.056,00	217.116,0	44,51%	45,99%	1,09%	12,30%	1,45%	16,08%	210.134,7	
ago-05	467.742,31	212.578,7	44,01%	45,45%	1,09%	12,32%	1,19%	13,35%	205.854,5	13.064
sep-05	463.410,07	209.003,7	43,51%	45,10%	1,08%	12,27%	0,76%	8,78%	201.636,2	
oct-05	459.059,19	204.702,6	43,02%	44,59%	1,09%	12,28%	1,13%	12,74%	197.479,1	
nov-05	454.689,62	200.063,2	42,53%	44,00%	1,09%	12,31%	1,33%	14,81%	193.382,3	12.472
dic-05	450.301,25	195.722,0	42,05%	43,46%	1,09%	12,33%	1,22%	13,66%	189.345,2	
ene-06	446.026,52	190.309,7	41,57%	42,67%	1,10%	12,43%	1,83%	19,91%	185.421,9	
feb-06	441.733,41	185.936,4	41,10%	42,09%	1,10%	12,46%	1,35%	15,03%	181.555,8	11.827
mar-06	437.421,84	181.929,2	40,63%	41,59%	1,10%	12,48%	1,19%	13,39%	177.745,9	
abr-06	433.091,73	178.152,7	40,17%	41,14%	1,10%	12,48%	1,10%	12,40%	173.991,6	

**PREPAYMENTS - BANESTO 1**

February -18th 2009

DATE	OUTSTANDING BEFORE PREPAYMENT	REAL OUTSTANDING	PREPAYMENT VECTOR	REMAINING AT THE END OF THE MONTH	AVERAGE SINGLE MONTHLY MORTALITY	CPR	MONTHLY SINGLE MONTHLY MORTALITY	CPR	OUTSTANDING AFTER PREPAYMENT	PRINCIPAL AVAILABLE
			1,13%					7,76%		
may-06	428.743,00	156.690,7	39,72%	36,55%	1,24%	13,85%	11,15%	75,81%	170.292,3	11.264
jun-06	424.375,57	153.041,7	39,27%	36,06%	1,24%	13,87%	1,32%	14,78%	166.647,0	
jul-06	420.174,12	149.697,0	38,82%	35,63%	1,24%	13,86%	1,21%	13,56%	163.127,0	
ago-06	415.954,60	146.459,3	38,38%	35,21%	1,23%	13,85%	1,17%	13,17%	159.658,4	10.634
sep-06	411.716,94	143.857,4	37,95%	34,94%	1,23%	13,80%	0,77%	8,81%	156.240,6	
oct-06	407.461,05	140.937,2	37,52%	34,59%	1,23%	13,77%	1,01%	11,43%	152.873,0	
nov-06	403.186,87	137.741,9	37,09%	34,16%	1,23%	13,77%	1,23%	13,81%	149.554,8	10.104
dic-06	398.894,30	134.799,2	36,67%	33,79%	1,23%	13,75%	1,08%	12,25%	146.285,5	
ene-07	394.765,61	131.451,2	36,26%	33,30%	1,23%	13,78%	1,46%	16,22%	143.130,4	
feb-07	390.619,17	128.676,5	35,85%	32,94%	1,23%	13,76%	1,07%	12,13%	140.021,8	9.533
mar-07	386.454,89	126.075,8	35,44%	32,62%	1,22%	13,73%	0,97%	10,99%	136.958,9	
abr-07	382.272,71	123.471,3	35,04%	32,30%	1,22%	13,71%	0,99%	11,30%	133.941,2	
may-07	378.072,54	120.888,4	34,64%	31,97%	1,22%	13,68%	1,00%	11,41%	130.968,0	9.054
jun-07	373.854,32	118.444,6	34,25%	31,68%	1,22%	13,65%	0,92%	10,45%	128.038,9	
jul-07	369.795,33	115.964,8	33,86%	31,36%	1,21%	13,63%	1,02%	11,57%	125.213,2	
ago-07	365.718,88	113.579,7	33,48%	31,06%	1,21%	13,60%	0,97%	10,99%	122.429,4	8.539
sep-07	361.624,91	111.659,1	33,10%	30,88%	1,20%	13,53%	0,58%	6,72%	119.686,7	
oct-07	357.513,33	109.441,2	32,72%	30,61%	1,20%	13,49%	0,86%	9,84%	116.984,7	
nov-07	353.384,07	107.216,2	32,35%	30,34%	1,20%	13,46%	0,89%	10,15%	114.322,9	8.106
dic-07	349.237,06	105.269,9	31,98%	30,14%	1,19%	13,40%	0,65%	7,52%	111.700,7	
ene-08	345.374,17	102.793,0	31,62%	29,76%	1,19%	13,41%	1,26%	14,12%	109.213,1	
feb-08	341.494,66	100.964,8	31,26%	29,57%	1,19%	13,36%	0,66%	7,67%	106.762,4	7.561
mar-08	337.598,48	98.952,0	30,91%	29,31%	1,18%	13,32%	0,86%	9,87%	104.348,0	
abr-08	333.685,54	97.403,2	30,56%	29,19%	1,18%	13,24%	0,41%	4,82%	101.969,5	
may-08	329.755,78	95.575,1	30,21%	28,98%	1,17%	13,20%	0,71%	8,17%	99.626,5	7.136
jun-08	325.809,12	93.936,8	29,87%	28,83%	1,17%	13,13%	0,52%	6,11%	97.318,4	
jul-08	322.315,43	92.198,4	29,53%	28,61%	1,16%	13,10%	0,79%	9,04%	95.183,6	
ago-08	318.806,72	90.460,1	29,20%	28,37%	1,16%	13,06%	0,81%	9,25%	93.080,3	6.546
sep-08	315.282,93	89.071,3	28,87%	28,25%	1,15%	12,99%	0,43%	5,09%	91.008,1	
oct-08	311.743,98	87.589,7	28,54%	28,10%	1,15%	12,93%	0,55%	6,37%	88.966,7	
nov-08	308.189,81	86.120,9	28,21%	27,94%	1,14%	12,88%	0,54%	6,33%	86.955,5	6.125
dic-08	304.620,37	84.553,4	27,90%	27,76%	1,14%	12,83%	0,67%	7,75%	84.974,2	
ene-09	301.308,07	82.779,7	27,58%	27,47%	1,14%	12,82%	1,02%	11,59%	83.097,5	
feb-09	297.981,53	81.248,6	27,27%	27,27%	1,13%	12,78%	0,75%	8,68%	81.248,6	5.707

DEAL  
 MEZZ. DECLINN  
 MEZZ. STOPS DECLINN  
 VIDA RESIDUAL DESDE

759.000  
 8,00%  
 1,00%  
**11/02/09**

DATE		PRINCIPAL AVAILABLE	SENIOR NOTES	MEZZANIE NOTES	CLASS A PRINCIPAL	AVERAGE LIFE CLASS A	CLASS B PRINCIPAL	AVERAGE LIFE CLASS B
						0,24		0,24
11/09/99		0	732.400.000	26.600.000	0	0	0	0
11/10/99	1	0	732.400.000	26.600.000	0	0	0	0
11/11/99	1	36.097.747	732.400.000	26.600.000	36.097.747	(122.010.386.084)	0	0
11/12/99	1	0	696.302.253	26.600.000	0	0	0	0
11/01/00	1	0	696.302.253	26.600.000	0	0	0	0
11/02/00	1	34.658.832	696.302.253	26.600.000	34.658.832	(113.958.238.877)	0	0
11/03/00	1	0	661.643.421	26.600.000	0	0	0	0
11/04/00	1	0	661.643.421	26.600.000	0	0	0	0
11/05/00	1	33.274.104	661.643.421	26.600.000	33.274.104	(106.410.585.630)	0	0
11/06/00	1	0	628.369.317	26.600.000	0	0	0	0
11/07/00	1	0	628.369.317	26.600.000	0	0	0	0
11/08/00	1	31.928.903	628.369.317	26.600.000	31.928.903	(99.171.173.376)	0	0
11/09/00	1	0	596.440.413	26.600.000	0	0	0	0
11/10/00	1	0	596.440.413	26.600.000	0	0	0	0
11/11/00	1	30.640.220	596.440.413	26.600.000	30.640.220	(92.349.622.692)	0	0
11/12/00	1	0	565.800.193	26.600.000	0	0	0	0
11/01/01	1	0	565.800.193	26.600.000	0	0	0	0
11/02/01	1	29.369.938	565.800.193	26.600.000	29.369.938	(85.818.958.105)	0	0
11/03/01	1	0	536.430.256	26.600.000	0	0	0	0
11/04/01	1	0	536.430.256	26.600.000	0	0	0	0
11/05/01	1	28.165.733	536.430.256	26.600.000	28.165.733	(79.793.521.371)	0	0
11/06/01	1	0	508.264.523	26.600.000	0	0	0	0
11/07/01	1	0	508.264.523	26.600.000	0	0	0	0
11/08/01	1	26.968.654	508.264.523	26.600.000	26.968.654	(73.921.081.349)	0	0
11/09/01	1	0	481.295.869	26.600.000	0	0	0	0
11/10/01	1	0	481.295.869	26.600.000	0	0	0	0
11/11/01	1	25.845.486	481.295.869	26.600.000	25.845.486	(68.464.693.066)	0	0
11/12/01	1	0	455.450.382	26.600.000	0	0	0	0
11/01/02	1	0	455.450.382	26.600.000	0	0	0	0
11/02/02	1	24.737.041	455.450.382	26.600.000	24.737.041	(63.252.613.895)	0	0
11/03/02	1	0	430.713.341	26.600.000	0	0	0	0
11/04/02	1	0	430.713.341	26.600.000	0	0	0	0
11/05/02	1	23.698.901	430.713.341	26.600.000	23.698.901	(58.488.887.643)	0	0
11/06/02	1	0	407.014.440	26.600.000	0	0	0	0
11/07/02	1	0	407.014.440	26.600.000	0	0	0	0
11/08/02	1	22.660.158	407.014.440	26.600.000	22.660.158	(53.840.535.243)	0	0
11/09/02	1	0	384.354.282	26.600.000	0	0	0	0
11/10/02	1	0	384.354.282	26.600.000	0	0	0	0
11/11/02	1	21.695.529	384.354.282	26.600.000	21.695.529	(49.552.589.169)	0	0
11/12/02	1	0	362.658.753	26.600.000	0	0	0	0
11/01/03	1	0	362.658.753	26.600.000	0	0	0	0
11/02/03	1	20.737.325	362.658.753	26.600.000	20.737.325	(45.456.217.254)	0	0
11/03/03	1	0	341.921.428	26.600.000	0	0	0	0
11/04/03	1	0	341.921.428	26.600.000	0	0	0	0
11/05/03	1	19.848.297	341.921.428	26.600.000	19.075.937	(40.116.694.631)	772.361	(1.624.274.603)
11/06/03	1	0	322.845.491	25.827.639	0	0	0	0
11/07/03	1	0	322.845.491	25.827.639	0	0	0	0
11/08/03	1	18.942.378	322.845.491	25.827.639	17.539.239	(35.271.408.788)	1.403.139	(2.821.712.703)
11/09/03	1	0	305.306.252	24.424.500	0	0	0	0
11/10/03	1	0	305.306.252	24.424.500	0	0	0	0
11/11/03	1	18.113.687	305.306.252	24.424.500	16.771.932	(32.185.337.637)	1.341.755	(2.574.827.011)
11/12/03	1	0	288.534.320	23.082.746	0	0	0	0
11/01/04	1	0	288.534.320	23.082.746	0	0	0	0
11/02/04	1	17.288.204	288.534.320	23.082.746	16.007.596	(29.245.878.710)	1.280.608	(2.339.670.297)
11/03/04	1	0	272.526.724	21.802.138	0	0	0	0
11/04/04	1	0	272.526.724	21.802.138	0	0	0	0
11/05/04	1	16.530.082	272.526.724	21.802.138	15.305.632	(26.585.882.309)	1.224.451	(2.126.870.585)
11/06/04	1	0	257.221.092	20.577.687	0	0	0	0
11/07/04	1	0	257.221.092	20.577.687	0	0	0	0
11/08/04	1	15.756.866	257.221.092	20.577.687	14.589.691	(24.000.041.908)	1.167.175	(1.920.003.353)

DEAL  
 MEZZ. DECLINN  
 MEZZ. STOPS DECLINN  
 VIDA RESIDUAL DESDE

759.000  
 8,00%  
 1,00%  
**11/02/09**

DATE		PRINCIPAL AVAILABLE	SENIOR NOTES	MEZZANIE NOTES	CLASS A PRINCIPAL	AVERAGE LIFE CLASS A	CLASS B PRINCIPAL	AVERAGE LIFE CLASS B
11/09/04	1	0	242.631.401	19.410.512	0	0	0	0
11/10/04	1	0	242.631.401	19.410.512	0	0	0	0
11/11/04	1	15.054.039	242.631.401	19.410.512	13.938.925	(21.647.150.044)	1.115.114	(1.731.772.004)
11/12/04	1	0	228.692.476	18.295.398	0	0	0	0
11/01/05	1	0	228.692.476	18.295.398	0	0	0	0
11/02/05	1	14.354.911	228.692.476	18.295.398	13.291.584	(19.419.004.760)	1.063.327	(1.553.520.381)
11/03/05	1	0	215.400.892	17.232.071	0	0	0	0
11/04/05	1	0	215.400.892	17.232.071	0	0	0	0
11/05/05	1	13.714.831	215.400.892	17.232.071	12.698.917	(17.422.914.771)	1.015.913	(1.393.833.182)
11/06/05	1	0	202.701.974	16.216.158	0	0	0	0
11/07/05	1	0	202.701.974	16.216.158	0	0	0	0
11/08/05	1	13.063.662	202.701.974	16.216.158	12.095.983	(15.482.858.166)	967.679	(1.238.628.653)
11/09/05	1	0	190.605.992	15.248.479	0	0	0	0
11/10/05	1	0	190.605.992	15.248.479	0	0	0	0
11/11/05	1	12.472.157	190.605.992	15.248.479	11.548.293	(13.719.372.423)	923.863	(1.097.549.794)
11/12/05	1	0	179.057.698	14.324.616	0	0	0	0
11/01/06	1	0	179.057.698	14.324.616	0	0	0	0
11/02/06	1	11.826.554	179.057.698	14.324.616	10.950.513	(12.001.761.808)	876.041	(960.140.945)
11/03/06	1	0	168.107.186	13.448.575	0	0	0	0
11/04/06	1	0	168.107.186	13.448.575	0	0	0	0
11/05/06	1	11.263.505	168.107.186	13.448.575	10.429.171	(10.502.175.308)	834.334	(840.174.025)
11/06/06	1	0	157.678.015	12.614.241	0	0	0	0
11/07/06	1	0	157.678.015	12.614.241	0	0	0	0
11/08/06	1	10.633.825	157.678.015	12.614.241	9.846.134	(9.009.213.011)	787.691	(720.737.041)
11/09/06	1	0	147.831.880	11.826.550	0	0	0	0
11/10/06	1	0	147.831.880	11.826.550	0	0	0	0
11/11/06	1	10.103.626	147.831.880	11.826.550	9.355.209	(7.699.336.999)	748.417	(615.946.960)
11/12/06	1	0	138.476.671	11.078.134	0	0	0	0
11/01/07	1	0	138.476.671	11.078.134	0	0	0	0
11/02/07	1	9.533.020	138.476.671	11.078.134	8.826.870	(6.452.442.300)	706.150	(516.195.384)
11/03/07	1	0	129.649.801	10.371.984	0	0	0	0
11/04/07	1	0	129.649.801	10.371.984	0	0	0	0
11/05/07	1	9.053.763	129.649.801	10.371.984	8.383.114	(5.381.958.945)	670.649	(430.556.716)
11/06/07	1	0	121.266.687	9.701.335	0	0	0	0
11/07/07	1	0	121.266.687	9.701.335	0	0	0	0
11/08/07	1	8.538.662	121.266.687	9.701.335	7.906.168	(4.348.392.467)	632.493	(347.871.397)
11/09/07	1	0	113.360.519	9.068.842	(0)	0	0	(0)
11/10/07	1	0	113.360.519	9.068.842	0	0	0	0
11/11/07	1	8.106.459	113.360.519	9.068.842	7.505.981	(3.437.739.118)	600.478	(275.019.129)
11/12/07	1	0	105.854.538	8.468.363	0	0	0	0
11/01/08	1	0	105.854.538	8.468.363	0	0	0	0
11/02/08	1	7.560.518	105.854.538	8.468.363	6.682.155	(2.445.668.881)	878.363	(321.480.881)
11/03/08	1	0	99.172.383	7.590.000	0	0	0	0
11/04/08	1	0	99.172.383	7.590.000	0	0	0	0
11/05/08	1	7.135.895	99.172.383	7.590.000	7.135.895	(1.969.507.023)	0	0
11/06/08	1	0	92.036.488	7.590.000	0	0	0	0
11/07/08	1	0	92.036.488	7.590.000	0	0	0	0
11/08/08	1	6.546.151	92.036.488	7.590.000	6.546.151	(1.204.491.806)	0	0
11/09/08	1	0	85.490.337	7.590.000	0	0	0	0
11/10/08	1	0	85.490.337	7.590.000	0	0	0	0
11/11/08	1	6.124.884	85.490.337	7.590.000	6.124.884	(563.489.289)	0	0
11/12/08	1	0	79.365.453	7.590.000	0	0	0	0
11/01/09	1	0	79.365.453	7.590.000	0	0	0	0
11/02/09	1	5.706.841	79.365.453	7.590.000	5.706.841	0	0	0
11/03/09	1	0	73.658.613	7.590.000	0	0	0	0
11/04/09	1	0	73.658.613	7.590.000	0	0	0	0
11/05/09	1	81.248.613	73.658.613	7.590.000	73.658.613	6.555.616.513	7.590.000	675.510.000