

F.T.A. UCI 11

SANTANDER DE TITULIZACION, S.G.F.T, S.A.
JUAN IGNACIO LUCA DE TENA 11
28027 MADRID
santanderdetitulizacion@gruposantander.com

NAME OF THE FUND: **F.T.A. UCI 11**

INFORMATION AT: **QUARTER/SEMESTER:** December 15, 2022 - March 15, 2023 **YEAR:** 2023

Acting on behalf of Santander de Titulización S.G.F.T., S.A. as General Manager:	Signature:
JUAN CARLOS BERZAL VALERO - GENERAL MANAGER	

I. DATA OF THE FUND

Constitution Date	November 16th, 2004	Paying Agent	BANCO SANTANDER	
Disbursement Date	November 22nd, 2004	Negotiation Market	AIAF	
Final Date of Redemption	September 15th, 2041	Ratings Agencies	STANDARD & POORS	
Management Company	SANTANDER DE TITULIZACION, S.G.F.T. S.A.	Rating	Initial	Current
	UNIÓN DE CRÉDITOS INMOBILIARIOS, S.	CLASS A	AAA	AA+(sf)
		CLASS B	A	A (sf)
		CLASS C	BBB	BBB (sf)

II. SECURITIES ISSUED CHARGED TO THE FUND: SECURITISATION BONDS

CLASS PRIORITY ISIN CODE	NUM BONDS	NOMINAL			
			Initial	Current	%Act/In
CLASS A ES0338340005	8.211	Nominal per Bond	100.000,00	7.600,99	
		Total Nominal	821.100.000,00	62.411.728,89	7,60%
CLASS B ES0338340013	60	Nominal per Bond	100.000,00	100.000,00	
		Total Nominal	6.000.000,00	6.000.000,00	100,00%
CLASS C ES0338340021	229	Nominal per Bond	100.000,00	100.000,00	
		Total Nominal	22.900.000,00	22.900.000,00	100,00%

REDEMPTION AND INTEREST OF THE BONDS					
Current			Next		
Payment Date of the Current Period March 15, 2023			Next Payment Date June 15, 2023		
	Redemption of the Bonds	Gross Interest	Interest Rate	Gross Interest Next Coupon	Net Interest Next Coupon
CLASS A	493,78 €	44,24 €	3,097%	60,16 €	48,73 €
CLASS B	0,00 €	594,00 €	3,287%	840,01 €	680,41 €
CLASS C	0,00 €	699,00 €	3,707%	947,34 €	767,35 €
Accrued amortisation due not payed	0,00 €				
Scheduled Amortisation	NO				

III. ASSET PURCHASED BY THE FUND: CREDIT RIGHTS

CREDIT RIGHTS	ISSUE DATE	CURRENT DATE
Number of CR's	11.356	2.807
CR's Outstanding to be amortised	850.000.156,93 €	95.439.726,17 €
CR's Outstanding per Loan to be amortised	74.850,30 €	34.000,61 €
Interest Rate	4,23 %	2,86%

PREPAYMENT RATE	CURRENT SITUATION
Monthly Single Rate	8,51%
Average Monthly Single Rate	7,71%
Constant Prepayment Rate from Constitution	7,64%

F.T.A. UCI 11

QUARTERLY BONDS PAYOUT REPORT

2023/03/15

BONDS. PRINCIPAL

Previous Balance	95.366.156,47 €
Principal Amortised	4.054.427,58 €
Outstanding Balance	91.311.728,89 €
% of Initial Balance	10,74%
Principal accrued and unpaid	0,00 €

DATA

Pool Cut-off Date	2023/03/08
Payment Date	2023/03/15
Last Payment Date	2022/12/15
Number of Days (Act/360)	90
Reference Interest Rate (%)	2,957%
Next Payment Date	2023/06/15

INTEREST PAID

CLASS A	363.254,64 €
CLASS B	35.640,00 €
CLASS C	160.071,00 €
Interest accrued and unpaid	0,00 €

RESIDUAL LIFE (YEARS)

	INITIAL	2023/03/15
CLASS A	4,75	0,67
CLASS B	7,93	0,75
CLASS C	7,91	0,75

F.T.A. UCI 11

QUARTERLY COLLATERAL REPORT

2023/03/15

PRINCIPAL	
Previous Balance	99.668.571,51 €
Principal Amortised	4.228.845,34 €
Outstanding Balance	95.439.726,17 €
Number of Credit Rights	2.807
LTV	24,88%

PRINCIPAL BALANCE IN ARREARS					
	UP to 30 DAYS	30 to 60 DAYS	60 to 90 DAYS	90 to 180 DAYS	MORE THAN 180 DAYS
Principal Balance in Arrears	15.469,93 €	11.751,68 €	10.267,66 €	15.951,98 €	1.061.004,82 €
Interest accrued on Credit Rights in Arrears	2.691,82 €	2.831,11 €	2.695,68 €	5.111,40 €	257.847,11 €
Outstanding Balance	2.614.855,52 €	1.096.493,09 €	477.215,46 €	511.358,44 €	2.764.677,33 €
Number of Credit Rights	54	27	15	13	127
% of Outstanding Balance	2,74%	1,15%	0,50%	0,54%	2,90%

WRITE OFF	
Cumulative WRITE OFF as of previous balance	4.302.472,68 €
Difference in Actual Period	-174.471,01 €
Cumulative WRITE OFF up to date	4.128.001,67 €

F.T.A. UCI 11

QUARTERLY COLLATERAL REPORT

2023/03/15

TRANSITORY PROPERTIES

Last balance	0,00 €
Difference in Actual Period	0,00 €
Current balance	0,00 €
Number of transitory properties	-

NET LOSSES

Last balance	3.914.529,44 €
Difference in Actual Period	0,00 €
Current balance	3.914.529,44 €

F.T.A. UCI 11

QUARTERLY REPORT - ALLOCATION OF CASH

2023/03/15

TOTAL CASH RECEIVED END OF PERIOD	4.980.274,96 €
CASH RECEIVED - PRINCIPAL	
Amortisation of Credit Rights	4.228.845,34 €
CASH RECEIVED - INTEREST	
Interest received from Credit Rights	646.924,89 €
Interest received under GIC	87.563,06 €
INCOMES/EXPENSES OF TRANSITORY PROPERTIES	308,93 €
INCOMES/EXPENSES OF INSURED PROPERTIES	16.720,00 €
OTHERS	-87,26 €

TOTAL CASH PAID END OF PERIOD	4.980.274,96 €
ORDINARY EXPENSES	14.343,98 €
MANAGEMENT FEE	16.867,50 €
SWAP PAYMENT	0,00 €
SWAP COLLECTION	0,00 €
INTEREST ON CLASS A BONDS	363.254,64 €
INTEREST ON CLASS B BONDS	35.640,00 €
INTEREST ON CLASS C BONDS	160.071,00 €
REDEMPTION ON CLASS A BONDS	4.054.427,58 €
INTEREST ON SUBORDINATED LOAN SANTANDER	42.173,18 €
INTEREST ON SUBORDINATED LOAN UCB	42.173,18 €
FIXED FEE	6.000,00 €
VARIABLE FEE	245.323,90 €

TREASURY ACCOUNT STATEMENT	12.750.000,00 €
PRINCIPAL RESERVE FUND	
Previous Balance	12.750.000,00 €
Period variation	0,00 €
Outstanding Balance	12.750.000,00 €

F.T.A. UCI 11

CREDIT ENHANCEMENT AND SUBORDINATED LOAN

2023/03/15

CREDIT ENHANCEMENT				
CONCEPTS	INITIAL		2023/03/15	
SUBORDINATED ISSUE	28.900.000,00 €	3,40%	28.900.000,00 €	31,65%
PRINCIPAL RESERVE FUND	12.750.000,00 €	1,50%	12.750.000,00 €	13,96%

SUBORDINATED LOANS		
CONCEPTS	INITIAL	2023/03/15
SUBORDINATED LOAN SCH		
Total Outstanding Subordinated Loan	6.812.500,00 €	6.375.386,19 €
Interest Rate	2,790 %	3,557%
SUBORDINATED LOAN UCB		
Total Outstanding Subordinated Loan	6.812.500,00 €	6.375.386,19 €
Interest Rate	2,790 %	3,557%

F.T.A. UCI 11

DEFINITIONS

POOL CUT-OFF DATE Means the date in which the Gestora will carry out the necessary calculations, on behalf of the Fund, for the distribution of the available funds at this date, according with the Order of Priority of Payments.

All the information regarding the Assets (Outstanding Balance of the Credit Rights, arrears' tables, transitory properties, stratification tables, etc.) are referred to this mentioned date.

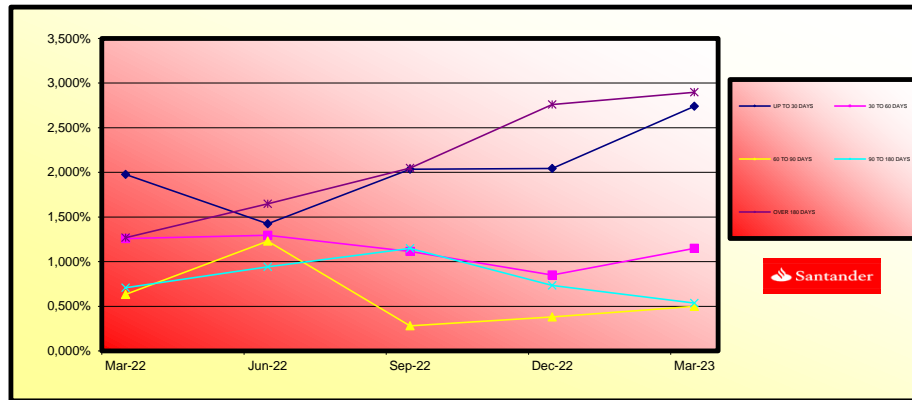
WRITE OFF Those loans that at a given date are unpaid for a period equal or higher to 12 or 18 months (according to Prospectus) of arrears in due payments.

NET LOSSES Those loans which the Originator considers that will not recover (net of recoveries).

TRANSITORY PROPERTIES Those assets in the balance of the Fund as a consequence of a judicial or non-judicial process.

**FONDO DE TITULIZACIÓN DE ACTIVOS
UCI 11**

ARREARS PERFORMANCE					
	March-22	June-22	September-22	December-22	March-23
UP TO 30 DAYS	1,977%	1,424%	2,036%	2,043%	2,740%
30 TO 60 DAYS	1,259%	1,296%	1,114%	0,850%	1,149%
60 TO 90 DAYS	0,632%	1,229%	0,281%	0,381%	0,500%
90 TO 180 DAYS	0,708%	0,942%	1,149%	0,734%	0,536%
OVER 180 DAYS	1,268%	1,648%	2,049%	2,760%	2,897%



**FONDO DE TITULIZACIÓN DE ACTIVOS
UCI 11**

TRIGGERS

March-23

CLASS B AND CLASS C REDEMPTION	
IF 1) IS HIGHER THAN 2) CLASS B AND CLASS C ARE NOT REDEEMED	
1) CREDIT RIGHTS IN ARREARS OVER 90 DAYS	7.404.037,44 €
2) 2% CREDIT RIGHTS OUTSTANDING BALANCE	1.908.794,52 €

CURRENT ARREARS > 90 DAYS PERCENTAGE
7,76%

CLASSES B & C CANNOT BE REDEEMED

RESERVE FUNDS TRIGGERS:	
IF 1) IS HIGHER THAN 2) RESERVE FUNDS WILL NOT BE REDEEMED	
1) CREDIT RIGHTS IN ARREARS OVER 90 DAYS	7.404.037,44 €
2) 1,25% CREDIT RIGHTS OUTSTANDING BALANCE	1.192.996,58 €

RESERVE FUND IS NOT REDEEMED

INTEREST DEFERRAL FOR CLASS B AND C	
IF 1) IS HIGHER THAN 2)+3) CLASS B INTERESTS ARE DEFERRED TO POSITION 7°	
1) CLASS A OUTSTANDING BALANCE	66.466.156,47 €
2) CR OUTSTANDING BALANCE (EXCLUDING ARREARS > 18 MONTHS)	90.520.379,48 €
3) REMAINING FUNDS AFTER PAYMENTS POINTS 1° TO 4°	17.300.168,84 €
IF 1) IS HIGHER THAN 2)+3) CLASS C INTERESTS ARE DEFERRED TO POSITION 8°	
1) CLASS A AND CLASS B OUTSTANDING BALANCE	72.466.156,47 €
2) CR OUTSTANDING BALANCE (EXCLUDING ARREARS > 18 MONTHS)	90.520.379,48 €
3) REMAINING FUNDS AFTER PAYMENTS POINTS 1° TO 5°	17.140.097,84 €

CLASS B INTEREST ARE NOT DEFERRED

CLASS C INTEREST ARE NOT DEFERRED

AGREEMENT	COUNTERPARTY	RATING AGENCY	MINIMUM RATING REQUIRED	CURRENT RATING
TREASURY ACCOUNT	BANCO SANTANDER	S&P	A-1 s/t	A-1 s/t

COUNTERPARTY HAS THE MINIMUM RATING REQUIRED.

**FONDO DE TITULIZACIÓN DE ACTIVOS
UCI 11**

LTV						
INTERVALO - INTERVAL		SALDO - OUTSTANDING	% SALDOS VIVOS - % OUTSTANDING	Nº PRÉSTAMOS- NUMBER LOANS	% Nº PRÉSTAMOS- % N. LOANS	
0%	-	10%	5.429.882,07	5,69%	782	28,75%
10%	-	20%	5.412.740,40	5,67%	176	6,47%
20%	-	30%	17.732.922,90	18,58%	404	14,85%
30%	-	40%	39.618.740,95	41,51%	925	34,01%
40%	-	50%	15.038.829,29	15,76%	273	10,04%
50%	-	60%	5.390.889,85	5,65%	82	3,01%
60%	-	70%	4.812.965,23	5,04%	57	2,10%
70%	-	80%	2.002.893,24	2,10%	21	0,77%

FONDO DE TITULIZACIÓN UCI 11

Tasa mensual actual anualizada:	8,51%
Tasa últimos 12 meses anualizada:	7,71%
Tasa anualizada desde Constitución del Fondo	7,64%

Fecha	Saldo antes de Pago	Saldo Real	Vector de Prepago	Permanencia final de mes	Mortalidad Mensual	CPR	Mortalidad Mensual	CPR
Date	Outstanding before prepayment	Real outstanding	Prepayment vector	Remaining at the end of the month	Average single monthly mortality	CPR	Monthly single monthly mortality	CPR
			0,66%					7,71%
	850.000.000,00		100,00%	100,00%				
8-dic.-04	848.447.342,89	833.517.603,20	99,34%	98,24%	1,76%	19,19%	1,76%	19,19%
8-ene.-05	846.889.973,92	816.392.876,79	98,68%	96,40%	1,82%	19,75%	1,87%	20,31%
8-feb.-05	845.328.036,68	802.341.378,75	98,03%	94,91%	1,72%	18,84%	1,54%	16,99%
8-mar.-05	843.761.517,75	786.900.260,82	97,39%	93,26%	1,73%	18,89%	1,74%	19,02%
8-abr.-05	842.190.403,70	768.001.629,57	96,74%	91,19%	1,83%	19,85%	2,22%	23,61%
8-may.-05	840.614.681,05	751.784.924,91	96,10%	89,43%	1,84%	20,02%	1,93%	20,83%
8-jun.-05	839.034.336,28	732.993.980,46	95,47%	87,36%	1,91%	20,68%	2,32%	24,51%
8-jul.-05	837.449.355,83	713.527.819,67	94,84%	85,20%	1,98%	21,35%	2,47%	25,94%
8-ago.-05	835.859.726,10	695.561.749,15	94,21%	83,22%	2,02%	21,73%	2,33%	24,66%
8-sep.-05	834.265.433,46	682.206.195,00	93,59%	81,77%	1,99%	21,45%	1,73%	18,92%
8-oct.-05	832.666.464,23	670.301.480,81	92,97%	80,50%	1,95%	21,07%	1,56%	17,16%
8-nov.-05	831.062.804,69	654.364.086,82	92,36%	78,74%	1,97%	21,26%	2,19%	23,33%
8-dic.-05	829.454.441,08	633.873.172,63	91,75%	76,42%	2,05%	21,98%	2,94%	30,13%
8-ene.-06	827.841.359,61	619.627.389,01	91,14%	74,85%	2,05%	21,99%	2,06%	22,07%
8-feb.-06	826.223.546,43	601.383.750,24	90,54%	72,79%	2,10%	22,44%	2,75%	28,48%
8-mar.-06	824.600.987,66	584.239.740,88	89,95%	70,85%	2,13%	22,77%	2,66%	27,64%
8-abr.-06	822.973.669,39	566.483.863,76	89,35%	68,83%	2,17%	23,17%	2,85%	29,29%
8-may.-06	821.341.577,65	551.680.941,47	88,76%	67,17%	2,19%	23,30%	2,42%	25,47%
8-jun.-06	819.704.698,44	536.851.732,28	88,18%	65,49%	2,20%	23,46%	2,49%	26,14%
8-jul.-06	818.063.017,72	518.335.537,79	87,59%	63,36%	2,26%	23,95%	3,26%	32,78%
8-ago.-06	816.416.521,41	505.514.356,78	87,02%	61,92%	2,26%	23,96%	2,28%	24,15%
8-sep.-06	814.765.195,37	497.832.455,51	86,44%	61,10%	2,21%	23,56%	1,32%	14,74%
8-oct.-06	813.109.025,44	489.785.181,54	85,87%	60,24%	2,18%	23,24%	1,42%	15,73%
8-nov.-06	811.447.997,41	480.954.788,91	85,30%	59,27%	2,16%	23,01%	1,60%	17,62%
8-dic.-06	809.782.097,03	470.277.417,04	84,74%	58,07%	2,15%	22,96%	2,02%	21,71%
8-ene.-07	808.111.707,58	460.043.992,15	84,18%	56,93%	2,14%	22,90%	1,97%	21,28%
8-feb.-07	806.436.418,33	450.559.931,77	83,63%	55,87%	2,13%	22,80%	1,86%	20,15%
8-mar.-07	804.756.214,89	440.907.144,06	83,07%	54,79%	2,13%	22,73%	1,94%	20,93%
8-abr.-07	803.071.082,85	431.073.415,47	82,53%	53,68%	2,12%	22,70%	2,03%	21,77%
8-may.-07	801.381.007,76	421.968.045,26	81,98%	52,66%	2,12%	22,63%	1,91%	20,62%
8-jun.-07	799.685.975,11	412.121.707,46	81,44%	51,54%	2,12%	22,63%	2,13%	22,73%

Fecha	Saldo antes de Pago	Saldo Real	vector de Prepago	Remanencia final de mes	Mortual Mensual	CPR	Mortual Mensual	CPR
Date	Outstanding before prepayment	Real outstanding	Prepayment vector	Remaining at the end of the month	Average single monthly mortality	CPR	Monthly single monthly mortality	CPR
			0,66%					7,71%
8-jul.-07	797.986.907,49	404.454.167,85	80,90%	50,68%	2,10%	22,50%	1,65%	18,11%
8-ago.-07	796.282.855,93	396.791.374,83	80,37%	49,83%	2,09%	22,38%	1,68%	18,44%
8-sep.-07	794.573.805,82	391.376.030,13	79,84%	49,26%	2,06%	22,11%	1,15%	12,99%
8-oct.-07	792.859.742,50	386.989.073,29	79,31%	48,81%	2,03%	21,80%	0,91%	10,36%
8-nov.-07	791.140.651,25	381.540.150,55	78,79%	48,23%	2,01%	21,58%	1,19%	13,42%
8-dic.-07	789.416.517,34	374.085.117,49	78,27%	47,39%	2,00%	21,51%	1,74%	18,99%
8-ene.-08	787.694.525,33	368.864.560,67	77,75%	46,83%	1,98%	21,30%	1,18%	13,28%
8-feb.-08	785.967.482,14	365.347.329,01	77,24%	46,48%	1,95%	21,00%	0,74%	8,48%
8-mar.-08	784.235.372,95	361.954.516,26	76,73%	46,15%	1,91%	20,70%	0,71%	8,19%
8-abr.-08	782.498.182,91	356.988.908,13	76,22%	45,62%	1,90%	20,52%	1,15%	12,99%
8-may.-08	780.755.897,12	351.895.556,23	75,72%	45,07%	1,88%	20,36%	1,21%	13,56%
8-jun.-08	779.008.500,62	348.169.826,92	75,22%	44,69%	1,86%	20,13%	0,84%	9,59%
8-jul.-08	777.259.527,22	347.228.513,39	74,72%	44,67%	1,81%	19,73%	0,05%	0,55%
8-ago.-08	775.505.423,51	346.077.498,92	74,23%	44,63%	1,78%	19,36%	0,11%	1,27%
8-sep.-08	773.746.174,42	341.634.083,80	73,74%	44,15%	1,76%	19,21%	1,06%	12,00%
8-oct.-08	771.981.764,88	338.356.595,89	73,25%	43,83%	1,74%	18,99%	0,73%	8,45%
8-nov.-08	770.212.179,73	335.395.338,94	72,77%	43,55%	1,72%	18,77%	0,65%	7,50%
8-dic.-08	768.437.403,79	333.970.278,42	72,29%	43,46%	1,69%	18,46%	0,19%	2,31%
8-ene.-09	766.659.103,76	331.962.327,38	71,81%	43,30%	1,66%	18,20%	0,37%	4,36%
8-feb.-09	764.875.587,37	329.978.849,13	71,34%	43,14%	1,63%	17,95%	0,37%	4,30%
8-mar.-09	763.086.839,34	328.476.806,46	70,86%	43,05%	1,61%	17,68%	0,22%	2,63%
8-abr.-09	761.292.844,32	326.273.336,82	70,40%	42,86%	1,59%	17,46%	0,44%	5,12%
8-may.-09	759.493.586,90	323.503.228,38	69,93%	42,59%	1,57%	17,28%	0,61%	7,13%
8-jun.-09	757.689.051,67	321.386.971,51	69,47%	42,42%	1,55%	17,07%	0,42%	4,90%
8-jul.-09	755.881.308,93	319.112.570,09	69,01%	42,22%	1,53%	16,87%	0,47%	5,50%
8-ago.-09	754.068.263,48	317.841.095,04	68,56%	42,15%	1,50%	16,63%	0,16%	1,89%
8-sep.-09	752.249.899,76	314.354.974,81	68,10%	41,79%	1,49%	16,52%	0,86%	9,82%
8-oct.-09	750.426.202,17	312.492.643,31	67,65%	41,64%	1,47%	16,32%	0,35%	4,13%
8-nov.-09	748.597.155,07	309.793.127,81	67,21%	41,38%	1,46%	16,18%	0,62%	7,21%
8-dic.-09	746.762.742,76	307.081.055,36	66,76%	41,12%	1,45%	16,04%	0,63%	7,33%
8-ene.-10	744.925.018,92	304.171.922,35	66,32%	40,83%	1,43%	15,92%	0,70%	8,12%
8-feb.-10	743.081.904,42	302.891.409,39	65,89%	40,76%	1,41%	15,71%	0,17%	2,07%
8-mar.-10	741.233.383,45	300.122.393,54	65,45%	40,49%	1,40%	15,59%	0,67%	7,72%
8-abr.-10	739.379.440,15	297.807.053,26	65,02%	40,28%	1,39%	15,45%	0,52%	6,09%
8-may.-10	737.520.058,62	295.608.835,47	64,59%	40,08%	1,38%	15,31%	0,49%	5,70%
8-jun.-10	735.655.222,91	293.760.620,91	64,16%	39,93%	1,36%	15,16%	0,37%	4,39%
8-jul.-10	733.787.447,69	291.341.154,99	63,74%	39,70%	1,35%	15,04%	0,57%	6,64%
8-ago.-10	731.914.193,66	289.072.708,07	63,32%	39,50%	1,34%	14,92%	0,52%	6,12%
8-sep.-10	730.035.444,76	287.255.851,54	62,90%	39,35%	1,32%	14,78%	0,37%	4,38%
8-oct.-10	728.151.184,86	286.099.404,91	62,49%	39,29%	1,31%	14,61%	0,14%	1,72%
8-nov.-10	726.261.397,79	284.751.082,83	62,07%	39,21%	1,29%	14,45%	0,21%	2,52%
8-dic.-10	724.366.067,35	281.674.551,27	61,66%	38,89%	1,29%	14,38%	0,82%	9,43%
8-ene.-11	722.468.266,09	278.838.334,02	61,26%	38,60%	1,28%	14,31%	0,75%	8,60%
8-feb.-11	720.564.897,95	277.785.066,79	60,85%	38,55%	1,26%	14,14%	0,11%	1,37%
8-mar.-11	718.655.946,59	275.983.701,22	60,45%	38,40%	1,25%	14,02%	0,38%	4,52%
8-abr.-11	716.741.395,64	274.448.612,53	60,05%	38,29%	1,24%	13,90%	0,29%	3,43%
8-may.-11	714.821.228,68	273.778.936,22	59,65%	38,30%	1,22%	13,73%	-0,02%	-0,29%
8-jun.-11	712.895.429,22	271.621.942,31	59,26%	38,10%	1,21%	13,63%	0,52%	6,06%
8-jul.-11	710.965.191,30	270.217.689,41	58,87%	38,01%	1,20%	13,51%	0,25%	2,92%
8-ago.-11	709.029.291,35	269.318.086,88	58,48%	37,98%	1,19%	13,36%	0,06%	0,73%
8-sep.-11	707.087.712,76	268.147.150,38	58,10%	37,92%	1,18%	13,23%	0,16%	1,92%
8-oct.-11	705.140.438,88	267.183.876,05	57,71%	37,89%	1,16%	13,09%	0,08%	1,00%

Fecha	Saldo antes de Pago	Saldo Real	vector de Prepago	Remanencia final de mes	Moneda Mensual	CPR	Moneda Mensual	CPR
Date	Outstanding before prepayment	Real outstanding	Prepayment vector	Remaining at the end of the month	Average single monthly mortality	CPR	Monthly single monthly mortality	CPR
			0,66%					7,71%
8-nov.-11	703.187.452,99	265.696.089,52	57,33%	37,78%	1,15%	12,98%	0,28%	3,32%
8-dic.-11	701.228.738,34	264.288.500,39	56,95%	37,69%	1,14%	12,87%	0,25%	2,98%
8-ene.-12	699.269.967,10	263.261.093,09	56,58%	37,65%	1,13%	12,74%	0,11%	1,31%
8-feb.-12	697.305.450,14	261.893.291,79	56,20%	37,56%	1,12%	12,63%	0,24%	2,83%
8-mar.-12	695.335.170,59	260.588.400,21	55,83%	37,48%	1,11%	12,53%	0,22%	2,57%
8-abr.-12	693.359.111,56	258.867.875,32	55,46%	37,34%	1,10%	12,44%	0,38%	4,43%
8-may.-12	691.377.256,08	258.896.709,85	55,10%	37,45%	1,09%	12,28%	-0,30%	-3,63%
8-jun.-12	689.389.587,16	257.436.239,31	54,73%	37,34%	1,08%	12,18%	0,28%	3,28%
8-jul.-12	687.399.418,55	256.481.587,36	54,37%	37,31%	1,07%	12,07%	0,08%	0,98%
8-ago.-12	685.403.412,10	254.970.529,27	54,01%	37,20%	1,06%	11,98%	0,30%	3,54%
8-sep.-12	683.401.550,70	254.189.633,03	53,66%	37,19%	1,05%	11,86%	0,01%	0,17%
8-oct.-12	681.393.817,18	253.392.724,66	53,30%	37,19%	1,04%	11,75%	0,02%	0,24%
8-nov.-12	679.380.194,30	252.365.440,68	52,95%	37,15%	1,03%	11,64%	0,11%	1,31%
8-dic.-12	677.360.664,80	251.163.845,27	52,60%	37,08%	1,02%	11,55%	0,18%	2,13%
8-ene.-13	675.341.971,78	249.665.572,52	52,25%	36,97%	1,01%	11,47%	0,30%	3,53%
8-feb.-13	673.317.357,26	248.481.194,60	51,91%	36,90%	1,00%	11,38%	0,18%	2,08%
8-mar.-13	671.286.803,87	247.478.924,29	51,57%	36,87%	0,99%	11,29%	0,10%	1,22%
8-abr.-13	669.250.294,19	246.515.375,54	51,23%	36,83%	0,98%	11,19%	0,09%	1,03%
8-may.-13	667.207.810,75	245.328.736,88	50,89%	36,77%	0,98%	11,10%	0,18%	2,10%
8-jun.-13	665.159.336,02	243.923.229,33	50,55%	36,67%	0,97%	11,03%	0,27%	3,15%
8-jul.-13	663.111.616,14	242.816.536,85	50,22%	36,62%	0,96%	10,95%	0,15%	1,74%
8-ago.-13	661.057.889,62	241.563.340,00	49,89%	36,54%	0,95%	10,87%	0,21%	2,46%
8-sep.-13	658.998.138,83	240.513.483,02	49,56%	36,50%	0,95%	10,78%	0,12%	1,47%
8-oct.-13	656.932.346,11	239.510.480,13	49,23%	36,46%	0,94%	10,70%	0,10%	1,24%
8-nov.-13	654.860.493,73	238.293.492,12	48,91%	36,39%	0,93%	10,62%	0,19%	2,30%
8-dic.-13	652.782.563,92	236.956.654,81	48,58%	36,30%	0,93%	10,56%	0,24%	2,89%
8-ene.-14	650.703.792,43	235.767.057,78	48,26%	36,23%	0,92%	10,48%	0,18%	2,19%
8-feb.-14	648.618.923,21	234.640.850,19	47,94%	36,18%	0,91%	10,41%	0,16%	1,88%
8-mar.-14	646.527.938,38	233.088.807,16	47,63%	36,05%	0,91%	10,35%	0,34%	4,01%
8-abr.-14	644.430.819,99	231.810.963,21	47,31%	35,97%	0,90%	10,29%	0,22%	2,66%
8-may.-14	642.327.550,05	230.695.545,90	47,00%	35,92%	0,89%	10,22%	0,16%	1,85%
8-jun.-14	640.218.110,52	229.708.916,49	46,69%	35,88%	0,89%	10,14%	0,10%	1,19%
8-jul.-14	638.109.627,99	228.113.352,62	46,38%	35,75%	0,88%	10,09%	0,37%	4,31%
8-ago.-14	635.994.960,57	226.673.132,50	46,08%	35,64%	0,88%	10,04%	0,30%	3,55%
8-sep.-14	633.874.090,14	225.192.852,10	45,77%	35,53%	0,87%	9,99%	0,32%	3,78%
8-oct.-14	631.746.998,48	223.972.429,77	45,47%	35,45%	0,87%	9,93%	0,21%	2,46%
8-nov.-14	629.613.667,35	222.674.737,24	45,17%	35,37%	0,86%	9,87%	0,24%	2,87%
8-dic.-14	627.474.078,45	221.379.343,87	44,87%	35,28%	0,86%	9,82%	0,24%	2,87%
8-ene.-15	625.339.624,04	219.758.096,05	44,57%	35,14%	0,85%	9,77%	0,39%	4,62%
8-feb.-15	623.198.908,55	218.662.726,28	44,28%	35,09%	0,85%	9,71%	0,16%	1,86%
8-mar.-15	621.051.913,64	217.271.524,92	43,99%	34,98%	0,84%	9,66%	0,29%	3,46%
8-abr.-15	618.898.620,87	216.019.650,16	43,70%	34,90%	0,84%	9,61%	0,23%	2,73%
8-may.-15	616.739.011,78	214.967.591,23	43,41%	34,86%	0,83%	9,55%	0,14%	1,65%
8-jun.-15	614.573.067,83	213.837.232,73	43,12%	34,79%	0,83%	9,49%	0,18%	2,08%
8-jul.-15	612.414.873,02	212.477.020,97	42,84%	34,69%	0,82%	9,45%	0,29%	3,38%
8-ago.-15	610.250.347,50	211.117.313,01	42,56%	34,60%	0,82%	9,40%	0,29%	3,40%
8-sep.-15	608.079.472,71	209.638.573,56	42,27%	34,48%	0,82%	9,36%	0,35%	4,07%
8-oct.-15	605.902.230,02	208.547.215,68	42,00%	34,42%	0,81%	9,31%	0,16%	1,94%
8-nov.-15	603.718.600,75	207.131.536,38	41,72%	34,31%	0,81%	9,27%	0,32%	3,77%
8-dic.-15	601.528.566,17	206.054.562,90	41,44%	34,26%	0,80%	9,21%	0,16%	1,88%
8-ene.-16	599.334.314,99	204.394.497,59	41,17%	34,10%	0,80%	9,18%	0,44%	5,18%
8-feb.-16	597.133.627,33	202.992.543,14	40,90%	33,99%	0,80%	9,15%	0,32%	3,77%
8-mar.-16	594.926.484,33	201.605.395,83	40,63%	33,89%	0,79%	9,11%	0,31%	3,71%
8-abr.-16	592.712.867,04	200.324.578,04	40,36%	33,80%	0,79%	9,06%	0,26%	3,12%

Fecha	Saldo antes de Pago	Saldo Real	vector de Prepago	Remanencia final de mes	Mortalidad Mensual	CPR	Mortalidad Mensual	CPR
Date	Outstanding before prepayment	Real outstanding	Prepayment vector	Remaining at the end of the month	Average single monthly mortality	CPR	Monthly single mortality	CPR
			0,66%					7,71%
8-may.-16	590.492.756,47	198.775.249,80	40,09%	33,66%	0,79%	9,03%	0,40%	4,70%
8-jun.-16	588.266.133,58	197.371.961,65	39,83%	33,55%	0,78%	9,00%	0,33%	3,89%
8-jul.-16	586.040.157,64	195.911.020,00	39,57%	33,43%	0,78%	8,96%	0,36%	4,27%
8-ago.-16	583.807.652,18	194.629.344,46	39,30%	33,34%	0,78%	8,93%	0,27%	3,24%
8-sep.-16	581.568.598,03	193.258.870,10	39,04%	33,23%	0,77%	8,89%	0,32%	3,79%
8-oct.-16	579.322.975,99	192.149.295,98	38,79%	33,17%	0,77%	8,84%	0,19%	2,24%
8-nov.-16	577.070.766,80	190.838.799,89	38,53%	33,07%	0,77%	8,81%	0,29%	3,48%
8-dic.-16	574.811.951,12	189.280.007,29	38,28%	32,93%	0,76%	8,78%	0,43%	5,01%
8-ene.-17	572.555.085,34	187.291.480,89	38,02%	32,71%	0,76%	8,78%	0,66%	7,64%
8-feb.-17	570.291.599,43	185.567.790,61	37,77%	32,54%	0,76%	8,76%	0,53%	6,14%
8-mar.-17	568.021.473,95	184.049.194,44	37,52%	32,40%	0,76%	8,73%	0,42%	4,95%
8-abr.-17	565.744.689,44	182.968.473,58	37,28%	32,34%	0,75%	8,69%	0,19%	2,22%
8-may.-17	563.461.226,37	181.846.871,10	37,03%	32,27%	0,75%	8,65%	0,21%	2,49%
8-jun.-17	561.171.065,13	180.657.660,89	36,79%	32,19%	0,75%	8,61%	0,25%	2,94%
8-jul.-17	558.880.146,91	179.439.516,86	36,54%	32,11%	0,74%	8,58%	0,27%	3,16%
8-ago.-17	556.582.508,66	177.941.488,25	36,30%	31,97%	0,74%	8,56%	0,43%	4,99%
8-sep.-17	554.278.130,68	176.880.347,22	36,06%	31,91%	0,74%	8,52%	0,18%	2,17%
8-oct.-17	551.966.993,18	175.333.448,43	35,82%	31,77%	0,74%	8,50%	0,46%	5,38%
8-nov.-17	549.649.076,35	173.613.136,18	35,59%	31,59%	0,74%	8,48%	0,56%	6,56%
8-dic.-17	547.324.360,30	172.149.903,26	35,35%	31,45%	0,73%	8,46%	0,42%	4,94%
8-ene.-18	545.002.656,18	170.670.999,08	35,12%	31,32%	0,73%	8,44%	0,44%	5,12%
8-feb.-18	542.674.141,74	169.828.283,59	34,89%	31,29%	0,73%	8,39%	0,07%	0,80%
8-mar.-18	540.338.796,98	168.523.257,74	34,66%	31,19%	0,73%	8,37%	0,34%	4,00%
8-abr.-18	537.996.601,88	167.350.217,02	34,43%	31,11%	0,72%	8,34%	0,26%	3,12%
8-may.-18	535.647.536,34	165.949.827,77	34,20%	30,98%	0,72%	8,31%	0,40%	4,72%
8-jun.-18	533.291.580,21	163.977.748,94	33,97%	30,75%	0,72%	8,32%	0,75%	8,66%
8-jul.-18	530.937.947,54	162.542.383,21	33,75%	30,61%	0,72%	8,30%	0,44%	5,11%
8-ago.-18	528.577.410,87	161.321.040,49	33,53%	30,52%	0,72%	8,27%	0,31%	3,64%
8-sep.-18	526.209.949,96	160.021.040,49	33,31%	30,41%	0,71%	8,25%	0,36%	4,23%
8-oct.-18	523.835.544,50	158.520.996,68	33,09%	30,26%	0,71%	8,23%	0,49%	5,71%
8-nov.-18	521.454.174,11	157.601.449,70	32,87%	30,22%	0,71%	8,19%	0,13%	1,50%
8-dic.-18	519.065.818,38	156.212.427,13	32,65%	30,09%	0,71%	8,17%	0,43%	4,99%
8-ene.-19	516.677.835,93	154.452.297,82	32,44%	29,89%	0,71%	8,17%	0,67%	7,75%
8-feb.-19	514.282.848,73	153.212.202,06	32,22%	29,79%	0,71%	8,15%	0,34%	4,02%
8-mar.-19	511.880.836,23	151.323.434,49	32,01%	29,56%	0,71%	8,15%	0,77%	8,85%
8-abr.-19	509.471.777,84	149.899.824,42	31,80%	29,42%	0,70%	8,14%	0,47%	5,52%
8-may.-19	507.055.652,87	148.356.717,40	31,59%	29,26%	0,70%	8,13%	0,56%	6,49%
8-jun.-19	504.632.440,60	147.217.656,49	31,38%	29,17%	0,70%	8,10%	0,29%	3,44%
8-jul.-19	502.221.183,66	145.863.453,12	31,17%	29,04%	0,70%	8,08%	0,44%	5,20%
8-ago.-19	499.802.853,70	144.712.036,52	30,97%	28,95%	0,70%	8,06%	0,31%	3,65%
8-sep.-19	497.377.429,98	143.485.698,60	30,76%	28,85%	0,70%	8,04%	0,36%	4,28%
8-oct.-19	494.944.891,68	142.203.193,85	30,56%	28,73%	0,69%	8,02%	0,41%	4,77%
8-nov.-19	492.505.217,93	140.931.593,70	30,36%	28,62%	0,69%	8,00%	0,40%	4,73%
8-dic.-19	490.058.387,81	139.871.804,63	30,16%	28,54%	0,69%	7,98%	0,26%	3,03%
8-ene.-20	487.648.819,99	138.870.914,29	29,96%	28,48%	0,69%	7,95%	0,22%	2,67%
8-feb.-20	485.232.184,09	137.418.082,42	29,76%	28,32%	0,69%	7,94%	0,55%	6,44%
8-mar.-20	482.808.459,40	136.170.748,08	29,56%	28,20%	0,69%	7,92%	0,41%	4,81%
8-abr.-20	480.377.625,12	135.176.701,57	29,37%	28,14%	0,68%	7,90%	0,23%	2,70%
8-may.-20	477.939.660,39	134.276.113,44	29,17%	28,09%	0,68%	7,86%	0,16%	1,90%
8-jun.-20	475.494.544,30	133.346.808,80	28,98%	28,04%	0,68%	7,83%	0,18%	2,16%
8-jul.-20	473.072.712,19	132.404.995,06	28,79%	27,99%	0,68%	7,81%	0,20%	2,35%
8-ago.-20	470.643.776,03	131.204.859,29	28,60%	27,88%	0,67%	7,79%	0,40%	4,64%
8-sep.-20	468.207.715,00	130.082.688,35	28,41%	27,78%	0,67%	7,77%	0,34%	4,00%
8-oct.-20	465.764.508,19	128.919.091,59	28,22%	27,68%	0,67%	7,75%	0,37%	4,40%
8-nov.-20	463.314.134,64	127.476.397,41	28,04%	27,51%	0,67%	7,75%	0,60%	6,92%
8-dic.-20	460.856.573,33	126.489.781,96	27,85%	27,45%	0,67%	7,72%	0,24%	2,90%
8-ene.-21	458.394.156,08	125.042.415,06	27,67%	27,28%	0,67%	7,72%	0,61%	7,12%
8-feb.-21	455.924.515,75	123.650.831,29	27,49%	27,12%	0,67%	7,72%	0,58%	6,71%
8-mar.-21	453.447.631,13	122.219.210,83	27,30%	26,95%	0,67%	7,71%	0,62%	7,17%
8-abr.-21	450.963.480,99	120.609.677,78	27,12%	26,74%	0,67%	7,72%	0,77%	8,90%
8-may.-21	448.472.044,01	119.256.823,33	26,95%	26,59%	0,67%	7,71%	0,57%	6,66%
8-jun.-21	445.973.298,81	118.132.841,63	26,77%	26,49%	0,67%	7,70%	0,39%	4,55%
8-jul.-21	443.470.820,37	117.204.327,29	26,59%	26,43%	0,66%	7,67%	0,23%	2,68%
8-ago.-21	440.961.001,33	115.305.883,27	26,42%	26,15%	0,67%	7,70%	1,06%	12,00%
8-sep.-21	438.443.820,15	113.877.403,56	26,24%	25,97%	0,67%	7,70%	0,67%	7,77%

Fecha	Saldo antes de Pago	Saldo Real	vector de Prepago	Remanencia final de mes	Mortalezo Mensual	CPR	Mortalezo Mensual	CPR
Date	Outstanding before prepayment	Real outstanding	Prepayment vector	Remaining at the end of the month	Average single monthly mortality	CPR	Monthly single monthly mortality	CPR
			0,66%					7,71%
8-oct.-21	435.919.255,24	112.493.922,14	26,07%	25,81%	0,67%	7,70%	0,64%	7,45%
8-nov.-21	433.387.284,95	111.512.416,38	25,90%	25,73%	0,66%	7,67%	0,29%	3,46%
8-dic.-21	430.847.887,53	110.061.214,02	25,72%	25,55%	0,66%	7,68%	0,72%	8,30%
8-ene.-22	428.303.896,47	108.981.204,81	25,56%	25,44%	0,66%	7,66%	0,39%	4,62%
8-feb.-22	425.752.443,04	107.807.302,48	25,39%	25,32%	0,66%	7,65%	0,48%	5,66%
8-mar.-22	423.193.505,34	106.847.251,18	25,22%	25,25%	0,66%	7,63%	0,29%	3,44%
8-abr.-22	420.627.061,43	105.707.300,22	25,05%	25,13%	0,66%	7,62%	0,46%	5,42%
8-may.-22	418.053.089,27	104.624.620,48	24,89%	25,03%	0,66%	7,61%	0,41%	4,87%
8-jun.-22	415.471.566,81	103.023.910,88	24,72%	24,80%	0,66%	7,62%	0,92%	10,48%
8-jul.-22	412.891.381,82	101.944.488,24	24,56%	24,69%	0,66%	7,61%	0,43%	5,03%
8-ago.-22	410.303.628,30	100.640.222,90	24,40%	24,53%	0,66%	7,61%	0,66%	7,60%
8-sep.-22	407.708.284,03	99.333.139,86	24,24%	24,36%	0,66%	7,61%	0,67%	7,76%
8-oct.-22	405.105.326,76	98.022.783,40	24,08%	24,20%	0,66%	7,61%	0,69%	7,92%
8-nov.-22	402.494.734,14	96.981.278,31	23,92%	24,10%	0,66%	7,60%	0,42%	4,93%
8-dic.-22	399.876.483,78	95.366.098,83	23,76%	23,85%	0,66%	7,62%	1,02%	11,59%
8-ene.-23	397.268.174,43	94.283.813,54	23,60%	23,73%	0,66%	7,61%	0,49%	5,68%
8-feb.-23	394.652.214,04	92.606.681,65	23,45%	23,47%	0,66%	7,64%	1,13%	12,72%
8-mar.-23	392.028.580,16	91.311.724,50	23,29%	23,29%	0,66%	7,64%	0,74%	8,51%

DECRECIMIENTO SERIE B 1,4%
 SUSPEN.DECREC.SERIE B 1,4%
 SERIE C
 DECRECIMIENTO SERIE C 5,4%
 SUSPEN.DECREC.SERIE C
 VIDA RESIDUAL DESDE 8-mar.-23 0,67 0,75 0,75

Fecha	Principal disponible antes prepago	Principal Disponible	Amortización de principal	Serie A	Serie B	Serie C	Amortización Serie A	Vida Media Serie A	Amortización Serie B	Vida Media Serie B	Amortización Serie C	Vida Media Serie C
Date	Principal Available before prepayment	Principal Available	Principal Redemption	Class A	Class B	Class C	Redemption Class A	Average Life Class A	Redemption Class B	Average Life Class B	Redemption Class C	Average Life Class C
	850.000.000,00							0,67		0,75		0,75
8-dic-04	848.447.342,89			821.100.000,00	6.000.000,00	22.900.000,00		0,00		0,00		0,00
8-ene-05	846.889.973,92	0,00	0,00	821.100.000,00	6.000.000,00	22.900.000,00	0,00	0,00%	0,00	0,00	0,00	0,00
8-feb-05	845.328.036,68	0,00	0,00	821.100.000,00	6.000.000,00	22.900.000,00	0,00	0,00%	0,00	0,00	0,00	0,00
8-mar-05	843.761.517,75	821.702.143,61	28.297.856,39	821.100.000,00	6.000.000,00	22.900.000,00	28.297.856,39	-18603010788543,60%	0,00	0,00	0,00	0,00
8-abr-05	842.190.403,70	0,00	0,00	792.802.143,61	6.000.000,00	22.900.000,00	0,00	0,00%	0,00	0,00	0,00	0,00
8-may-05	840.614.681,05	0,00	0,00	792.802.143,61	6.000.000,00	22.900.000,00	0,00	0,00%	0,00	0,00	0,00	0,00
8-jun-05	839.034.336,28	801.023.890,52	20.678.253,09	792.802.143,61	6.000.000,00	22.900.000,00	20.678.253,09	-13403643654169,60%	0,00	0,00	0,00	0,00
8-jul-05	837.449.355,83	0,00	0,00	772.123.890,52	6.000.000,00	22.900.000,00	0,00	0,00%	0,00	0,00	0,00	0,00
8-ago-05	835.859.726,10	0,00	0,00	772.123.890,52	6.000.000,00	22.900.000,00	0,00	0,00%	0,00	0,00	0,00	0,00
8-sep-05	834.265.433,46	780.802.174,13	20.221.716,39	772.123.890,52	6.000.000,00	22.900.000,00	20.221.716,39	-12921676774801,60%	0,00	0,00	0,00	0,00
8-oct-05	832.666.464,23	0,00	0,00	751.902.174,13	6.000.000,00	22.900.000,00	0,00	0,00%	0,00	0,00	0,00	0,00
8-nov-05	831.062.804,69	0,00	0,00	751.902.174,13	6.000.000,00	22.900.000,00	0,00	0,00%	0,00	0,00	0,00	0,00
8-dic-05	829.454.441,08	761.027.464,93	19.774.709,20	751.902.174,13	6.000.000,00	22.900.000,00	19.774.709,20	-12456089325249,40%	0,00	0,00	0,00	0,00
8-ene-06	827.841.359,61	0,00	0,00	732.127.464,93	6.000.000,00	22.900.000,00	0,00	0,00%	0,00	0,00	0,00	0,00
8-feb-06	826.223.546,43	0,00	0,00	732.127.464,93	6.000.000,00	22.900.000,00	0,00	0,00%	0,00	0,00	0,00	0,00
8-mar-06	824.600.987,66	741.690.426,93	19.337.036,00	732.127.464,93	6.000.000,00	22.900.000,00	19.337.036,00	-12006366895391,70%	0,00	0,00	0,00	0,00
8-abr-06	822.973.663,39	0,00	0,00	712.790.426,93	6.000.000,00	22.900.000,00	0,00	0,00%	0,00	0,00	0,00	0,00
8-may-06	821.341.577,65	0,00	0,00	712.790.426,93	6.000.000,00	22.900.000,00	0,00	0,00%	0,00	0,00	0,00	0,00
8-jun-06	819.704.698,44	722.781.913,77	18.908.513,16	712.790.426,93	6.000.000,00	22.900.000,00	18.908.513,16	-11566337498540,90%	0,00	0,00	0,00	0,00
8-jul-06	818.063.017,72	0,00	0,00	693.881.913,77	6.000.000,00	22.900.000,00	0,00	0,00%	0,00	0,00	0,00	0,00
8-ago-06	816.416.521,41	0,00	0,00	693.881.913,77	6.000.000,00	22.900.000,00	0,00	0,00%	0,00	0,00	0,00	0,00
8-sep-06	814.765.195,37	704.292.964,94	18.488.948,82	693.881.913,77	6.000.000,00	22.900.000,00	18.488.948,82	-11139591666642,80%	0,00	0,00	0,00	0,00
8-oct-06	813.109.025,44	0,00	0,00	675.392.964,94	6.000.000,00	22.900.000,00	0,00	0,00%	0,00	0,00	0,00	0,00
8-nov-06	811.447.997,41	0,00	0,00	675.392.964,94	6.000.000,00	22.900.000,00	0,00	0,00%	0,00	0,00	0,00	0,00
8-dic-06	809.782.097,03	686.214.802,07	18.078.162,88	675.392.964,94	6.000.000,00	22.900.000,00	18.078.162,88	-10727581852896,60%	0,00	0,00	0,00	0,00
8-ene-07	808.111.707,58	0,00	0,00	657.314.802,07	6.000.000,00	22.900.000,00	0,00	0,00%	0,00	0,00	0,00	0,00
8-feb-07	806.436.418,33	0,00	0,00	657.314.802,07	6.000.000,00	22.900.000,00	0,00	0,00%	0,00	0,00	0,00	0,00
8-mar-07	804.756.214,89	668.539.818,95	17.674.983,12	657.314.802,07	6.000.000,00	22.900.000,00	17.674.983,12	-10329260133687,40%	0,00	0,00	0,00	0,00
8-abr-07	803.071.082,85	0,00	0,00	639.639.818,95	6.000.000,00	22.900.000,00	0,00	0,00%	0,00	0,00	0,00	0,00
8-may-07	801.381.007,76	0,00	0,00	639.639.818,95	6.000.000,00	22.900.000,00	0,00	0,00%	0,00	0,00	0,00	0,00
8-jun-07	799.685.975,11	651.258.566,35	17.281.252,60	639.639.818,95	6.000.000,00	22.900.000,00	17.281.252,60	-9940176496766,33%	0,00	0,00	0,00	0,00
8-jul-07	797.986.907,49	0,00	0,00	622.358.566,35	6.000.000,00	22.900.000,00	0,00	0,00%	0,00	0,00	0,00	0,00
8-ago-07	796.282.855,93	0,00	0,00	622.358.566,35	6.000.000,00	22.900.000,00	0,00	0,00%	0,00	0,00	0,00	0,00
8-sep-07	794.573.805,82	634.365.042,45	16.893.523,90	622.358.566,35	6.000.000,00	22.900.000,00	16.893.523,90	-9561734527443,57%	0,00	0,00	0,00	0,00
8-oct-07	792.859.742,50	0,00	0,00	605.465.042,45	6.000.000,00	22.900.000,00	0,00	0,00%	0,00	0,00	0,00	0,00
8-nov-07	791.140.651,25	0,00	0,00	605.465.042,45	6.000.000,00	22.900.000,00	0,00	0,00%	0,00	0,00	0,00	0,00
8-dic-07	789.416.517,34	617.848.842,12	16.516.200,33	605.465.042,45	6.000.000,00	22.900.000,00	16.516.200,33	-9197871961910,93%	0,00	0,00	0,00	0,00
8-ene-08	787.694.525,33	0,00	0,00	588.948.842,12	6.000.000,00	22.900.000,00	0,00	0,00%	0,00	0,00	0,00	0,00
8-feb-08	785.967.492,14	0,00	0,00	588.948.842,12	6.000.000,00	22.900.000,00	0,00	0,00%	0,00	0,00	0,00	0,00
8-mar-08	784.235.372,95	601.718.666,79	16.130.175,33	588.948.842,12	6.000.000,00	22.900.000,00	16.130.175,33	-8836110046425,03%	0,00	0,00	0,00	0,00
8-abr-08	782.498.182,91	0,00	0,00	572.818.666,79	6.000.000,00	22.900.000,00	0,00	0,00%	0,00	0,00	0,00	0,00
8-may-08	780.755.897,12	0,00	0,00	572.818.666,79	6.000.000,00	22.900.000,00	0,00	0,00%	0,00	0,00	0,00	0,00
8-jun-08	779.008.500,62	585.949.628,67	15.769.038,12	572.818.666,79	6.000.000,00	22.900.000,00	15.769.038,12	-8493203929026,01%	0,00	0,00	0,00	0,00
8-jul-08	777.259.527,22	0,00	0,00	557.049.628,67	6.000.000,00	22.900.000,00	0,00	0,00%	0,00	0,00	0,00	0,00
8-ago-08	775.505.423,51	0,00	0,00	557.049.628,67	6.000.000,00	22.900.000,00	0,00	0,00%	0,00	0,00	0,00	0,00
8-sep-08	773.746.174,42	570.542.013,82	15.407.614,86	557.049.628,67	6.000.000,00	22.900.000,00	15.407.614,86	-8156791305261,84%	0,00	0,00	0,00	0,00
8-oct-08	771.981.761,86	0,00	0,00	541.642.013,82	6.000.000,00	22.900.000,00	0,00	0,00%	0,00	0,00	0,00	0,00
8-nov-08	770.212.179,73	0,00	0,00	541.642.013,82	6.000.000,00	22.900.000,00	0,00	0,00%	0,00	0,00	0,00	0,00
8-dic-08	768.437.403,79	555.480.274,26	15.061.739,56	541.642.013,82	6.000.000,00	22.900.000,00	15.061.739,56	-7836623093006,88%	0,00	0,00	0,00	0,00
8-ene-09	766.659.103,76	0,00	0,00	526.580.274,26	6.000.000,00	22.900.000,00	0,00	0,00%	0,00	0,00	0,00	0,00
8-feb-09	764.875.587,37	0,00	0,00	526.580.274,26	6.000.000,00	22.900.000,00	0,00	0,00%	0,00	0,00	0,00	0,00
8-mar-09	763.086.839,34	540.760.720,50	14.719.553,76	526.580.274,26	6.000.000,00	22.900.000,00	14.719.553,76	-7526107835294,40%	0,00	0,00	0,00	0,00
8-abr-09	761.292.844,32	0,00	0,00	511.860.720,50	6.000.000,00	22.900.000,00	0,00	0,00%	0,00	0,00	0,00	0,00
8-may-09	759.493.586,90	0,00	0,00	511.860.720,50	6.000.000,00	22.900.000,00	0,00	0,00%	0,00	0,00	0,00	0,00
8-jun-09	757.689.051,67	526.372.529,02	14.388.191,48	511.860.720,50	6.000.000,00	22.900.000,00	14.388.191,48	-7224310939616,73%	0,00	0,00	0,00	0,00
8-jul-09	755.881.308,93	0,00	0,00	497.472.529,02	6.000.000,00	22.900.000,00	0,00	0,00%	0,00	0,00	0,00	0,00
8-ago-09	754.068.263,48	0,00	0,00	497.472.529,02	6.000.000,00	22.900.000,00	0,00	0,00%	0,00	0,00	0,00	0,00

Date		Principal Available before prepayment	Principal Available	Principal Redemption	Class A	Class B	Class C	Redemption Class A	0.67		0.75		0.75	
									Average Life Class A	Redemption Class B	Average Life Class B	Redemption Class C	Average Life Class C	
8-sep-09	1	752.249.899,76	512.312.994,52	14.059.534,51	497.472.529,02	6.000.000,00	22.900.000,00	14.059.534,51	-6929944557584,36%	0,00	0,00	0,00	0,00	0,00
8-oct-09	0	750.426.202,17	0,00	0,00	483.412.994,52	6.000.000,00	22.900.000,00	0,00	0,00	0,00	0,00	0,00	0,00	0,00
8-nov-09	0	748.597.155,07	0,00	0,00	483.412.994,52	6.000.000,00	22.900.000,00	0,00	0,00	0,00	0,00	0,00	0,00	0,00
8-dic-09	1	746.752.742,75	498.570.874,77	13.742.119,75	483.412.994,52	6.000.000,00	22.900.000,00	13.742.119,75	-6648437532869,37%	0,00	0,00	0,00	0,00	0,00
8-ene-10	0	744.925.018,92	0,00	0,00	469.670.874,77	6.000.000,00	22.900.000,00	0,00	0,00	0,00	0,00	0,00	0,00	0,00
8-feb-10	0	743.081.904,42	0,00	0,00	469.670.874,77	6.000.000,00	22.900.000,00	0,00	0,00	0,00	0,00	0,00	0,00	0,00
8-mar-10	1	741.233.383,45	485.143.550,69	13.427.324,08	469.670.874,77	6.000.000,00	22.900.000,00	13.427.324,08	-6375293473897,27%	0,00	0,00	0,00	0,00	0,00
8-abr-10	0	739.379.440,15	0,00	0,00	456.243.550,69	6.000.000,00	22.900.000,00	0,00	0,00	0,00	0,00	0,00	0,00	0,00
8-may-10	0	737.520.058,62	0,00	0,00	456.243.550,69	6.000.000,00	22.900.000,00	0,00	0,00	0,00	0,00	0,00	0,00	0,00
8-jun-10	1	735.655.222,91	472.020.264,23	13.123.286,46	456.243.550,69	6.000.000,00	22.900.000,00	13.123.286,46	-6110202177203,85%	0,00	0,00	0,00	0,00	0,00
8-jul-10	0	733.787.447,69	0,00	0,00	443.120.264,23	6.000.000,00	22.900.000,00	0,00	0,00	0,00	0,00	0,00	0,00	0,00
8-ago-10	0	731.914.193,66	0,00	0,00	443.120.264,23	6.000.000,00	22.900.000,00	0,00	0,00	0,00	0,00	0,00	0,00	0,00
8-sep-10	1	730.035.444,76	459.199.384,04	12.820.880,19	443.120.264,23	6.000.000,00	22.900.000,00	12.820.880,19	-5851449716749,10%	0,00	0,00	0,00	0,00	0,00
8-oct-10	0	728.151.184,86	0,00	0,00	430.299.384,04	6.000.000,00	22.900.000,00	0,00	0,00	0,00	0,00	0,00	0,00	0,00
8-nov-10	0	726.261.397,79	0,00	0,00	430.299.384,04	6.000.000,00	22.900.000,00	0,00	0,00	0,00	0,00	0,00	0,00	0,00
8-dic-10	1	724.366.067,35	446.669.683,96	12.529.700,08	430.299.384,04	6.000.000,00	22.900.000,00	12.529.700,08	-5604534845469,39%	0,00	0,00	0,00	0,00	0,00
8-ene-11	0	722.468.266,09	0,00	0,00	417.769.683,96	6.000.000,00	22.900.000,00	0,00	0,00	0,00	0,00	0,00	0,00	0,00
8-feb-11	0	720.564.897,95	0,00	0,00	417.769.683,96	6.000.000,00	22.900.000,00	0,00	0,00	0,00	0,00	0,00	0,00	0,00
8-mar-11	1	718.656.946,59	434.430.624,37	12.239.059,59	417.769.683,96	6.000.000,00	22.900.000,00	12.239.059,59	-5364379819142,83%	0,00	0,00	0,00	0,00	0,00
8-abr-11	0	716.741.395,64	0,00	0,00	405.530.624,37	6.000.000,00	22.900.000,00	0,00	0,00	0,00	0,00	0,00	0,00	0,00
8-may-11	0	714.821.228,68	0,00	0,00	405.530.624,37	6.000.000,00	22.900.000,00	0,00	0,00	0,00	0,00	0,00	0,00	0,00
8-jun-11	1	712.895.429,22	422.470.382,97	11.960.241,40	405.530.624,37	6.000.000,00	22.900.000,00	11.960.241,40	-5132139583843,08%	0,00	0,00	0,00	0,00	0,00
8-jul-11	0	710.965.191,30	0,00	0,00	393.570.382,97	6.000.000,00	22.900.000,00	0,00	0,00	0,00	0,00	0,00	0,00	0,00
8-ago-11	0	709.029.291,35	0,00	0,00	393.570.382,97	6.000.000,00	22.900.000,00	0,00	0,00	0,00	0,00	0,00	0,00	0,00
8-sep-11	1	707.087.712,76	410.785.171,40	11.685.211,58	393.570.382,97	6.000.000,00	22.900.000,00	11.685.211,58	-4906620342258,84%	0,00	0,00	0,00	0,00	0,00
8-oct-11	0	705.140.438,08	0,00	0,00	381.885.171,40	6.000.000,00	22.900.000,00	0,00	0,00	0,00	0,00	0,00	0,00	0,00
8-nov-11	0	703.187.452,99	0,00	0,00	381.885.171,40	6.000.000,00	22.900.000,00	0,00	0,00	0,00	0,00	0,00	0,00	0,00
8-dic-11	1	701.228.738,34	399.367.025,07	11.418.146,33	381.885.171,40	6.000.000,00	22.900.000,00	11.418.146,33	-4690574511366,82%	0,00	0,00	0,00	0,00	0,00
8-ene-12	0	699.269.967,10	0,00	0,00	370.467.025,07	6.000.000,00	22.900.000,00	0,00	0,00	0,00	0,00	0,00	0,00	0,00
8-feb-12	0	697.305.450,14	0,00	0,00	370.467.025,07	6.000.000,00	22.900.000,00	0,00	0,00	0,00	0,00	0,00	0,00	0,00
8-mar-12	1	695.335.170,59	388.219.837,06	11.147.188,01	370.467.025,07	6.000.000,00	22.900.000,00	11.147.188,01	-4477825422200,59%	0,00	0,00	0,00	0,00	0,00
8-abr-12	0	693.359.111,56	0,00	0,00	359.319.837,06	6.000.000,00	22.900.000,00	0,00	0,00	0,00	0,00	0,00	0,00	0,00
8-may-12	0	691.377.259,08	0,00	0,00	359.319.837,06	6.000.000,00	22.900.000,00	0,00	0,00	0,00	0,00	0,00	0,00	0,00
8-jun-12	1	689.389.587,16	377.328.207,46	10.891.627,46	359.319.837,06	6.000.000,00	22.900.000,00	10.891.627,46	-4274963832164,57%	0,00	0,00	0,00	0,00	0,00
8-jul-12	0	687.399.418,55	0,00	0,00	348.428.209,46	6.000.000,00	22.900.000,00	0,00	0,00	0,00	0,00	0,00	0,00	0,00
8-ago-12	0	685.403.412,10	0,00	0,00	348.428.209,46	6.000.000,00	22.900.000,00	0,00	0,00	0,00	0,00	0,00	0,00	0,00
8-sep-12	1	683.401.550,70	366.692.092,37	10.636.117,09	348.428.209,46	6.000.000,00	22.900.000,00	10.636.117,09	-4076823681377,97%	0,00	0,00	0,00	0,00	0,00
8-oct-12	0	681.393.817,18	0,00	0,00	337.792.092,37	6.000.000,00	22.900.000,00	0,00	0,00	0,00	0,00	0,00	0,00	0,00
8-nov-12	0	679.380.194,30	0,00	0,00	337.792.092,37	6.000.000,00	22.900.000,00	0,00	0,00	0,00	0,00	0,00	0,00	0,00
8-dic-12	1	677.360.684,80	356.300.627,32	10.391.465,06	337.792.092,37	6.000.000,00	22.900.000,00	10.391.465,06	-3888486224010,04%	0,00	0,00	0,00	0,00	0,00
8-ene-13	0	675.341.971,78	0,00	0,00	327.400.627,32	6.000.000,00	22.900.000,00	0,00	0,00	0,00	0,00	0,00	0,00	0,00
8-feb-13	0	673.317.357,26	0,00	0,00	327.400.627,32	6.000.000,00	22.900.000,00	0,00	0,00	0,00	0,00	0,00	0,00	0,00
8-mar-13	1	671.286.803,87	346.159.100,13	10.141.527,19	327.400.627,32	6.000.000,00	22.900.000,00	10.141.527,19	-3703685728762,96%	0,00	0,00	0,00	0,00	0,00
8-abr-13	0	669.250.294,19	0,00	0,00	317.259.100,13	6.000.000,00	22.900.000,00	0,00	0,00	0,00	0,00	0,00	0,00	0,00
8-may-13	0	667.207.810,75	0,00	0,00	317.259.100,13	6.000.000,00	22.900.000,00	0,00	0,00	0,00	0,00	0,00	0,00	0,00
8-jun-13	1	665.159.336,02	336.251.603,22	9.907.496,91	317.259.100,13	6.000.000,00	22.900.000,00	9.907.496,91	-3527068898981,97%	0,00	0,00	0,00	0,00	0,00
8-jul-13	0	663.111.616,14	0,00	0,00	307.351.603,22	6.000.000,00	22.900.000,00	0,00	0,00	0,00	0,00	0,00	0,00	0,00
8-ago-13	0	661.057.889,62	0,00	0,00	307.351.603,22	6.000.000,00	22.900.000,00	0,00	0,00	0,00	0,00	0,00	0,00	0,00
8-sep-13	1	658.998.138,89	326.583.237,45	9.668.365,77	307.351.603,22	6.000.000,00	22.900.000,00	9.668.365,77	-3352989248898,13%	0,00	0,00	0,00	0,00	0,00
8-oct-13	0	656.932.346,11	0,00	0,00	297.683.237,45	6.000.000,00	22.900.000,00	0,00	0,00	0,00	0,00	0,00	0,00	0,00
8-nov-13	0	654.860.493,73	0,00	0,00	297.683.237,45	6.000.000,00	22.900.000,00	0,00	0,00	0,00	0,00	0,00	0,00	0,00
8-dic-13	1	652.782.563,92	317.138.725,76	9.444.511,69	297.683.237,45	6.000.000,00	22.900.000,00	9.444.511,69	-3189411597414,41%	0,00	0,00	0,00	0,00	0,00
8-ene-14	0	650.703.792,43	0,00	0,00	288.238.725,76	6.000.000,00	22.900.000,00	0,00	0,00	0,00	0,00	0,00	0,00	0,00
8-feb-14	0	648.618.923,21	0,00	0,00	288.238.725,76	6.000.000,00	22.900.000,00	0,00	0,00	0,00	0,00	0,00	0,00	0,00
8-mar-14	1	646.527.939,38	307.920.821,86	9.217.903,91	288.238.725,76	6.000.000,00	22.900.000,00	9.217.903,91	-3029925014125,09%	0,00	0,00	0,00	0,00	0,00
8-abr-14	0	644.430.819,99	0,00	0,00	279.020.821,86	6.000.000,00	22.900.000,00	0,00	0,00	0,00	0,00	0,00	0,00	0,00
8-may-14	0	642.327.550,05	0,00	0,00	279.020.821,86	6.000.000,00	22.900.000,00	0,00	0,00	0,00	0,00	0,00	0,00	0,00
8-jun-14	1	640.218.110,52	298.917.089,59	9.003.732,26	279.020.821,86	6.000.000,00	22.900.000,00	9.003.732,26	-2876692457264,32%	0,00	0,00	0,00	0,00	0,00
8-jul-14	0	638.109.627,99	0,00	0,00	270.017.089,59	6.000.000,00	22.900.000,00	0,00	0,00	0,00	0,00	0,00	0,00	0,00
8-ago-14	0	635.994.960,57	0,00	0,00	270.017.089,59	6.000.000,00	22.900.000,00	0,00	0,00	0,00	0,00	0,00	0,00	0,00
8-sep-14	1	633.874.090,14	290.132.793,28	8.784.296,31	270.017.089,59	6.000.000,00	22.900.000,00	8.784.296,31	-2725767145903,03%	0,00	0,00	0,00	0,00	0,00
8-oct-14	0	631.746.998,48	0,00	0,00	261.232.793,28	6.000.000,00	22.900.000,00	0,00	0,00	0,00	0,00	0,00	0,00	0,00
8-nov-14	0	629.613.067,35	0,00	0,00	261.232.793,28	6.000.000,00	22.900.000,00	0,00	0,00	0,00	0,00	0,00	0,00	0,00
8-dic-14	1	627.474.078,45	281.553.310,27	8.579.483,01	261.232.793,28	6.000.000,00	22.900.000,00	8.579.483,01	-2584140283395,12%	0,00	0,00	0,00	0,00	0,00
8-ene-15														

Date	Principal Available before prepayment	Principal Available	Principal Redemption	Class A	Class B	Class C	Redemption Class A	0.67		0.75		0.75	
								Average Life Class A	Redemption Class B	Average Life Class B	Redemption Class C	Average Life Class C	
8-sep-17	1	554.278.130,68	199.882.104,93	6.546.753,74	177.528.858,66	6.000.000,00	22.900.000,00	6.546.753,74	-1313933475351,90%	0,00	0,00	0,00	0,00
8-oct-17	0	551.968.993,18	0,00	0,00	170.982.104,93	6.000.000,00	22.900.000,00	0,00	0,00%	0,00	0,00	0,00	0,00
8-nov-17	0	549.649.076,35	0,00	0,00	170.982.104,93	6.000.000,00	22.900.000,00	0,00	0,00%	0,00	0,00	0,00	0,00
8-dic-17	1	547.324.360,30	193.491.538,62	6.390.566,30	170.982.104,93	6.000.000,00	22.900.000,00	6.390.566,30	-1224432503304,90%	0,00	0,00	0,00	0,00
8-ene-18	0	545.002.656,18	0,00	0,00	164.591.538,62	6.000.000,00	22.900.000,00	0,00	0,00%	0,00	0,00	0,00	0,00
8-feb-18	0	542.674.141,74	0,00	0,00	164.591.538,62	6.000.000,00	22.900.000,00	0,00	0,00%	0,00	0,00	0,00	0,00
8-mar-18	1	540.338.796,98	187.264.036,66	6.227.501,97	164.591.538,62	6.000.000,00	22.900.000,00	6.227.501,97	-1137141859544,12%	0,00	0,00	0,00	0,00
8-abr-18	0	537.996.601,88	0,00	0,00	158.364.036,66	6.000.000,00	22.900.000,00	0,00	0,00%	0,00	0,00	0,00	0,00
8-may-18	0	535.647.536,34	0,00	0,00	158.364.036,66	6.000.000,00	22.900.000,00	0,00	0,00%	0,00	0,00	0,00	0,00
8-jun-18	1	533.291.580,21	181.185.728,08	6.078.308,58	158.364.036,66	6.000.000,00	22.900.000,00	6.078.308,58	-1053978707174,59%	0,00	0,00	0,00	0,00
8-jul-18	0	530.937.947,54	0,00	0,00	152.285.728,08	6.000.000,00	22.900.000,00	0,00	0,00%	0,00	0,00	0,00	0,00
8-ago-18	0	528.577.410,87	0,00	0,00	152.285.728,08	6.000.000,00	22.900.000,00	0,00	0,00%	0,00	0,00	0,00	0,00
8-sep-18	1	526.209.949,96	175.262.637,74	5.923.090,34	152.285.728,08	6.000.000,00	22.900.000,00	5.923.090,34	-972571433657,52%	0,00	0,00	0,00	0,00
8-oct-18	0	523.835.544,50	0,00	0,00	146.362.637,74	6.000.000,00	22.900.000,00	0,00	0,00%	0,00	0,00	0,00	0,00
8-nov-18	0	521.454.174,11	0,00	0,00	146.362.637,74	6.000.000,00	22.900.000,00	0,00	0,00%	0,00	0,00	0,00	0,00
8-dic-18	1	519.065.818,38	169.482.065,33	5.780.572,41	146.362.637,74	6.000.000,00	22.900.000,00	5.780.572,41	-896566781061,42%	0,00	0,00	0,00	0,00
8-ene-19	0	516.677.835,93	0,00	0,00	140.582.065,33	6.000.000,00	22.900.000,00	0,00	0,00%	0,00	0,00	0,00	0,00
8-feb-19	0	514.282.848,73	0,00	0,00	140.582.065,33	6.000.000,00	22.900.000,00	0,00	0,00%	0,00	0,00	0,00	0,00
8-mar-19	1	511.880.836,23	163.848.027,41	5.634.037,92	140.582.065,33	6.000.000,00	22.900.000,00	5.634.037,92	-823132940298,06%	0,00	0,00	0,00	0,00
8-abr-19	0	509.471.777,84	0,00	0,00	134.948.027,41	6.000.000,00	22.900.000,00	0,00	0,00%	0,00	0,00	0,00	0,00
8-may-19	0	507.055.652,87	0,00	0,00	134.948.027,41	6.000.000,00	22.900.000,00	0,00	0,00%	0,00	0,00	0,00	0,00
8-jun-19	1	504.632.440,60	158.350.172,82	5.497.854,58	134.948.027,41	6.000.000,00	22.900.000,00	5.497.854,58	-752656292212,36%	0,00	0,00	0,00	0,00
8-jul-19	0	502.221.183,66	0,00	0,00	129.450.172,82	6.000.000,00	22.900.000,00	0,00	0,00%	0,00	0,00	0,00	0,00
8-ago-19	0	499.802.853,70	0,00	0,00	129.450.172,82	6.000.000,00	22.900.000,00	0,00	0,00%	0,00	0,00	0,00	0,00
8-sep-19	1	497.377.429,98	153.003.187,66	5.346.985,16	129.450.172,82	6.000.000,00	22.900.000,00	5.346.985,16	-682810005323,85%	0,00	0,00	0,00	0,00
8-oct-19	0	494.944.891,68	0,00	0,00	124.103.187,66	6.000.000,00	22.900.000,00	0,00	0,00%	0,00	0,00	0,00	0,00
8-nov-19	0	492.505.217,93	0,00	0,00	124.103.187,66	6.000.000,00	22.900.000,00	0,00	0,00%	0,00	0,00	0,00	0,00
8-dic-19	1	490.058.387,81	147.785.988,66	5.217.199,00	124.103.187,66	6.000.000,00	22.900.000,00	5.217.199,00	-618759801204,20%	0,00	0,00	0,00	0,00
8-ene-20	0	487.648.819,99	0,00	0,00	118.885.988,66	6.000.000,00	22.900.000,00	0,00	0,00%	0,00	0,00	0,00	0,00
8-feb-20	0	485.232.184,09	0,00	0,00	118.885.988,66	6.000.000,00	22.900.000,00	0,00	0,00%	0,00	0,00	0,00	0,00
8-mar-20	1	482.908.456,40	142.735.281,05	5.050.707,61	118.885.988,66	6.000.000,00	22.900.000,00	5.050.707,61	-553052483829,39%	0,00	0,00	0,00	0,00
8-abr-20	0	480.377.825,12	0,00	0,00	113.835.281,05	6.000.000,00	22.900.000,00	0,00	0,00%	0,00	0,00	0,00	0,00
8-may-20	0	477.939.660,39	0,00	0,00	113.835.281,05	6.000.000,00	22.900.000,00	0,00	0,00%	0,00	0,00	0,00	0,00
8-jun-20	1	475.494.544,30	137.807.556,20	4.927.724,85	113.835.281,05	6.000.000,00	22.900.000,00	4.927.724,85	-494250802421,08%	0,00	0,00	0,00	0,00
8-jul-20	0	473.072.712,19	0,00	0,00	108.907.556,20	6.000.000,00	22.900.000,00	0,00	0,00%	0,00	0,00	0,00	0,00
8-ago-20	0	470.643.776,03	0,00	0,00	108.907.556,20	6.000.000,00	22.900.000,00	0,00	0,00%	0,00	0,00	0,00	0,00
8-sep-20	1	468.207.715,00	133.026.170,15	4.781.386,05	108.907.556,20	6.000.000,00	22.900.000,00	4.781.386,05	-435584268868,69%	0,00	0,00	0,00	0,00
8-oct-20	0	465.764.506,19	0,00	0,00	104.126.170,15	6.000.000,00	22.900.000,00	0,00	0,00%	0,00	0,00	0,00	0,00
8-nov-20	0	463.314.134,64	0,00	0,00	104.126.170,15	6.000.000,00	22.900.000,00	0,00	0,00%	0,00	0,00	0,00	0,00
8-dic-20	1	460.856.573,33	128.361.663,85	4.664.506,30	104.126.170,15	6.000.000,00	22.900.000,00	4.664.506,30	-382489516864,11%	0,00	0,00	0,00	0,00
8-ene-21	0	458.394.156,08	0,00	0,00	99.461.663,85	6.000.000,00	22.900.000,00	0,00	0,00%	0,00	0,00	0,00	0,00
8-feb-21	0	455.924.515,75	0,00	0,00	99.461.663,85	6.000.000,00	22.900.000,00	0,00	0,00%	0,00	0,00	0,00	0,00
8-mar-21	1	453.447.631,13	123.813.419,52	4.548.244,33	99.461.663,85	6.000.000,00	22.900.000,00	4.548.244,33	-332021835785,27%	0,00	0,00	0,00	0,00
8-abr-21	0	450.963.480,99	0,00	0,00	94.913.419,52	6.000.000,00	22.900.000,00	0,00	0,00%	0,00	0,00	0,00	0,00
8-may-21	0	448.472.044,01	0,00	0,00	94.913.419,52	6.000.000,00	22.900.000,00	0,00	0,00%	0,00	0,00	0,00	0,00
8-jun-21	1	445.975.298,81	119.376.946,95	4.436.472,58	94.913.419,52	6.000.000,00	22.900.000,00	4.436.472,58	-283046950378,14%	0,00	0,00	0,00	0,00
8-jul-21	0	443.470.820,37	0,00	0,00	90.476.946,95	6.000.000,00	22.900.000,00	0,00	0,00%	0,00	0,00	0,00	0,00
8-ago-21	0	440.961.001,33	0,00	0,00	90.476.946,95	6.000.000,00	22.900.000,00	0,00	0,00%	0,00	0,00	0,00	0,00
8-sep-21	1	438.443.820,15	115.052.641,08	4.324.305,87	90.476.946,95	6.000.000,00	22.900.000,00	4.324.305,87	-236107100347,71%	0,00	0,00	0,00	0,00
8-oct-21	0	435.919.255,24	0,00	0,00	86.152.641,08	6.000.000,00	22.900.000,00	0,00	0,00%	0,00	0,00	0,00	0,00
8-nov-21	0	433.387.284,95	0,00	0,00	86.152.641,08	6.000.000,00	22.900.000,00	0,00	0,00%	0,00	0,00	0,00	0,00
8-dic-21	1	430.847.887,53	110.835.181,46	4.217.459,62	86.152.641,08	6.000.000,00	22.900.000,00	4.217.459,62	-191894412622,37%	0,00	0,00	0,00	0,00
8-ene-22	0	428.303.896,47	0,00	0,00	81.935.181,46	6.000.000,00	22.900.000,00	0,00	0,00%	0,00	0,00	0,00	0,00
8-feb-22	0	425.752.443,04	0,00	0,00	81.935.181,46	6.000.000,00	22.900.000,00	0,00	0,00%	0,00	0,00	0,00	0,00
8-mar-22	1	423.193.505,34	106.724.392,67	4.110.788,79	81.935.181,46	6.000.000,00	22.900.000,00	4.110.788,79	-150043790785,81%	0,00	0,00	0,00	0,00
8-abr-22	0	420.627.061,43	0,00	0,00	77.824.392,67	6.000.000,00	22.900.000,00	0,00	0,00%	0,00	0,00	0,00	0,00
8-may-22	0	418.053.089,27	0,00	0,00	77.824.392,67	6.000.000,00	22.900.000,00	0,00	0,00%	0,00	0,00	0,00	0,00
8-jun-22	1	415.471.566,81	102.715.748,47	4.008.644,21	77.824.392,67	6.000.000,00	22.900.000,00	4.008.644,21	-10943598835,09%	0,00	0,00	0,00	0,00
8-jul-22	0	412.891.381,82	0,00	0,00	73.815.748,47	6.000.000,00	22.900.000,00	0,00	0,00%	0,00	0,00	0,00	0,00
8-ago-22	0	410.303.628,30	0,00	0,00	73.815.748,47	6.000.000,00	22.900.000,00	0,00	0,00%	0,00	0,00	0,00	0,00
8-sep-22	1	407.708.286,03	98.813.502,28	3.902.246,19	73.815.748,47	6.000.000,00	22.900.000,00	3.902.246,19	-70630656057,22%	0,00	0,00	0,00	0,00
8-oct-22	0	405.105.326,76	0,00	0,00	69.913.502,28	6.000.000,00	22.900.000,00	0,00	0,00%	0,00	0,00	0,00	0,00
8-nov-22	0	402.494.734,14	0,00	0,00	69.913.502,28	6.000.000,00	22.900.000,00	0,00	0,00%	0,00	0,00	0,00	0,00
8-dic-22	1	399.876.483,78	95.008.760,12	3.804.742,16	69.913.502,28	6.000.000,00	22.900.000,00	3.804.742,16	-34242679406,42%	0,00	0,00	0,00	0,00
8-ene-23	0	397.268.174,43	0,00	0,00	66.108.760,12	6.000.000,00	22.900.000,00	0,00	0,00%	0,00	0,00	0,00	0,00
8-feb-23	0	394.652.214,04	0,00	0,00	66.108.760,12	6.000.000,00	22.900.000,00	0,00	0,00%	0,00	0,00	0,00	0,00
8-mar-23	1	392.028.580,16	91.311.724,50	3.697.035,62	66.108.760,12	6.000.000,00	22.900.000,00	3.697.035,62	0,00%	0,00	0,00	0,00	0,00
8-abr-23	0	389.397.250,30	0,00	0,00	62.411.724,50	6.000.000,00	22.900.000,00	0,00	0,00%	0,00	0,00	0	