



**FONDO DE TITULIZACION DE ACTIVOS
SANTANDER HIPOTECARIO 6**

30 de abril de 2013

	MOROSIDAD POR TRAMOS MES CORRIENTE					
	HASTA 30 DIAS	DE 30 A 60 DIAS	DE 60 A 90 DIAS	DE 90 A 180 DIAS	DE 180 A 365 DIAS	MAS DE 365 DIAS
Principal	46.044,88	27.806,90	40.352,25	201.913,90	6.354.465,65	12.415.629,50
Intereses	33.249,65	22.237,63	38.219,66	39.888,16	17.454,69	0,00
Derechos de Crédito	25.665.010,08	7.309.946,30	7.250.724,09	3.883.105,91	7.449.313,55	12.415.629,50
Número de Derechos de Crédito	160	50	43	26	46	239
% Derechos de Crédito	3,52%	1,00%	1,00%	0,53%	1,02%	1,70%

FECHA	NUM. DC'S	SALDO VIVO	MOROSIDAD ÚLTIMOS 12 MESES				SALDO DC'S IMP	% IMPAGADO
			NUM.DC'S IMP.	PPAL VENC IMP	INTER VENC IMP	TOTAL VENC IMP		
29/02/2012	5.222	880.194.126,39	831	45.694.816,28	367.578,24	46.062.394,52	139.548.699,24	15,85%
31/03/2012	5.117	860.115.902,52	794	45.512.706,78	329.230,34	45.841.937,12	131.987.900,18	15,35%
30/04/2012	5.044	844.994.937,26	487	7.879.267,65	251.870,56	8.131.138,21	83.503.359,34	9,88%
31/05/2012	4.972	829.144.203,11	540	7.159.207,77	259.504,98	7.418.712,75	90.419.947,64	10,91%
30/06/2012	4.928	815.090.595,06	436	8.639.309,95	212.361,36	8.851.671,31	74.073.909,41	9,09%
31/07/2012	4.884	803.582.947,32	408	8.006.941,38	177.626,03	8.184.567,41	63.313.730,55	7,88%
31/08/2012	4.869	796.998.922,76	407	6.139.725,84	188.105,15	6.327.830,99	67.777.247,22	8,50%
30/09/2012	4.850	788.930.896,59	396	5.505.951,80	183.458,17	5.689.409,97	66.837.693,95	8,47%
31/10/2012	4.824	778.770.931,06	417	4.973.662,61	201.898,89	5.175.561,50	68.423.292,56	8,79%
30/11/2012	4.790	769.674.187,76	387	4.902.928,73	156.241,49	5.059.170,22	58.595.565,57	7,61%
31/12/2012	4.746	758.216.644,94	307	4.529.656,47	134.806,00	4.664.462,47	47.782.694,98	6,30%
31/01/2013	4.718	750.169.779,72	352	5.081.103,34	151.358,57	5.232.461,91	53.284.424,08	7,10%
28/02/2013	4.687	742.018.214,72	295	2.008.413,12	128.231,72	2.136.644,84	45.349.692,42	6,11%
31/03/2013	4.649	734.599.296,67	567	18.750.800,47	155.674,82	18.906.475,29	64.557.510,80	8,79%
30/04/2013	4.632	728.346.296,16	564	19.086.213,06	151.049,79	19.237.262,87	63.973.729,43	8,78%

	MOROSIDAD POR TRAMOS Y LTV MES CORRIENTE					
	HASTA 30 DIAS	DE 30 A 60 DIAS	DE 60 A 90 DIAS	DE 90 A 180 DIAS	DE 180 A 365 DIAS	MAS DE 365 DIAS
Principal	46.044,88	27.806,90	40.352,25	201.913,90	6.354.465,65	12.415.629,50
Intereses	33.249,65	22.237,63	38.219,66	39.888,16	17.454,69	0,00
Derechos de Crédito	25.665.010,08	7.309.946,30	7.250.724,09	3.883.105,91	7.449.313,55	12.415.629,50
Número de Derechos de Crédito	160	50	43	26	46	239
% Derechos de Crédito	3,52%	1,00%	1,00%	0,53%	1,02%	1,70%
% LTV	83,00%	83,00%	82,00%	83,00%	98,00%	105,00%



FONDO DE TITULIZACIÓN DE ACTIVOS
SANTANDER HIPOTECARIO 6

30 de abril de 2013

PRÉSTAMOS FALLIDOS (18 MESES)	
Préstamos Fallidos acumulados Fecha de Pago anterior	32.820.521,73 €
Préstamos Fallidos del mes	-211.902,58 €
Préstamos Fallidos acumulados actuales	32.608.619,15 €

ADJUDICADOS	
Saldo anterior Fecha de Pago	9.140.959,46 €
Diferencias	754.928,71 €
Saldo actual	9.895.888,17 €

CONTENCIOSOS	
	18.929.278,73 €

Contenciosos: Préstamos sobre los que el cedente va a iniciar acciones judiciales.
Esta cantidad está incluida en el cuadro de morosidad mayor a 180 días.

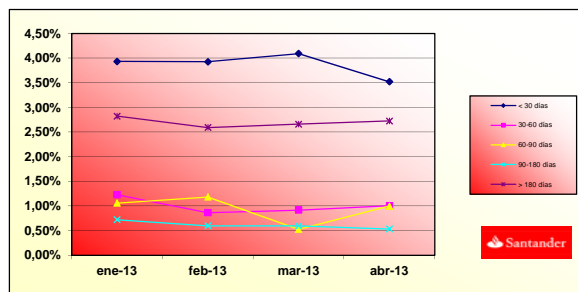
PÉRDIDAS DE LA CARTERA	
Saldo anterior	11.729.610,29 €
Diferencias	123.988,36 €
Saldo actual	11.853.598,65 €

**FONDO DE TITULIZACION DE ACTIVOS
SANTANDER HIPOTECARIO 6**

30 de abril de 2013

INFORME TRIMESTRAL DE MOROSIDAD

Fecha	ene-13	feb-13	mar-13	abr-13
< 30 días	3,936%	3,929%	4,093%	3,524%
30-60 días	1,228%	0,864%	0,914%	1,004%
60-90 días	1,058%	1,181%	0,525%	0,996%
90-180 días	0,721%	0,597%	0,594%	0,533%
> 180 días	2,822%	2,594%	2,662%	2,727%



FALLIDOS Y RECUPERACIONES MENSUALES ACUMULADOS				
MES	FALLIDOS	RECUPERACIONES	% RECUPERACIÓN	ENTRADAS ADJUDICADOS
DICIEMBRE 2011	11.379.011,17 €	791.047,40 €	16,81%	---
ENERO 2012	13.568.235,77 €	1.669.432,96 €	14,67%	---
FEBRERO 2012	15.169.410,05 €	2.345.124,38 €	17,28%	---
MARZO 2012	17.139.242,31 €	2.485.736,31 €	16,39%	---
ABRIL 2012	19.686.235,49 €	1.837.080,40 €	10,72%	907.275,66 €
MAYO 2012	22.439.925,42 €	2.693.131,08 €	13,68%	1.695.527,58 €
JUNIO 2012	28.482.931,11 €	4.102.850,08 €	18,28%	2.103.540,71 €
JULIO 2012	32.413.448,74 €	1.419.594,72 €	4,98%	2.771.453,77 €
AGOSTO 2012	34.443.340,06 €	1.646.812,79 €	5,08%	2.833.038,40 €
SEPTIEMBRE 2012	37.257.983,19 €	1.649.424,37 €	4,79%	3.093.799,27 €
OCTUBRE 2012	41.877.735,87 €	815.818,06 €	2,19%	8.079.839,18 €
NOVIEMBRE 2012	46.535.237,34 €	872.337,21 €	2,08%	10.359.855,92 €
DICIEMBRE 2012	48.333.501,86 €	874.275,91 €	1,92%	11.279.517,95 €
ENERO 2013	51.358.422,99 €	878.677,15 €	1,82%	12.751.240,21 €
FEBRERO 2013	53.979.176,90 €	931.028,90 €	1,81%	14.519.660,68 €
MARZO 2013	55.334.042,94 €	974.643,21 €	1,81%	15.134.076,31 €
ABRIL 2013	56.362.461,05 €	987.030,04 €	1,78%	16.252.964,54 €

% Recuperación: total recuperaciones n / total fallidos acumulados n-1