



## **F.T.H. UCI 5**

**MARIA JOSE HERENCIAS PALOMINO**  
**ANALYST**  
**SANTANDER DE TITULIZACION, S.G.F.T, S.A.**  
**CIUDAD GRUPO SANTANDER**  
**28660 BOADILLA DEL MONTE**  
**[marjherencias@gruposantander.com](mailto:marjherencias@gruposantander.com)**  
**Tel: 912893300**



NAME OF THE FUND: F.T.H. UCI 5

INFORMATION AT: QUARTER/SEMESTER: 1<sup>o</sup> Trimestre 2015 - 2<sup>o</sup> Trimestre 2015 YEAR: 2015

Acting on behalf of Santander de Titulización S.G.F.T., S.A. as General Manager:	Signature:

**I. DATA OF THE FUND**

Constitution Date	R 14 FEB 2011	Paying Agent	OCB	
Disbursement Date	R 14 FEB 2011	Negotiation Market	OCB	
Final Date of Redemption	31 MAR 2015	Ratings Agencies	T U U O Y C A O U U C E C E	
Management Company	OCB	Rating	Initial	Current
Credit Rights's Seller	W P O P A O O U O O Q U U A T U O S O E W U	CLASS A	OCB	OCB
		CLASS B	OCB	OCB

## II. SECURITIES ISSUED CHARGED TO THE FUND: SECURITISATION BONDS

CLASS PRIORITY ISIN CODE	NUM BONDS	NOMINAL			
			Initial	Current	%Act/In
ÔŠÖÛÜÁE ÔÙEHIÍÍ€€	GÈ HE	Nominal per Bond	F€€€€€€€	Í È FHEF	
		Total Nominal	G H€€€€€€€	FHE JÍ ÈÍ I È€	Í È FÁ
ÔŠÖÛÜÁÓ ÔÙEHIÍÍ€FG	FGE	Nominal per Bond	F€€€€€€€	GGEI HHH	
		Total Nominal	FGE€€€€€€	GÈ I JÓJJÈ€	GGEI Á

REDEMPTION AND INTEREST OF THE BONDS					
Current			Next		
Payment Date of the Current Period February 16, 2015			Next Payment Date May 18, 2015		
	Redemption of the Bonds	Gross Interest	Interest Rate	Gross Interest Next Coupon	Net Interest Next Coupon
CLASS A	G Í È Í Á	I È GÁ	€€ FJÁ	H È €Á	H È Í Á
CLASS B	€€€Á	HJÈ Á	€€ I GHÁ	H Í È Í Á	H È È Í Á
Accrued amortisation due not payed	€€€Á				
Scheduled Amortisation	DU				

**III. ASSET PURCHASED BY THE FUND: CREDIT RIGHTS**

CREDIT RIGHTS	ISSUE DATE	CURRENT DATE
Number of CR's	5.502	914
CR's Outstanding to be amortised	265.000.190,10	16.345.664,41
CR's Outstanding per Loan to be amortised	48.164,34	17.883,65
Interest Rate	5,10 %	1,79 %

PREPAYMENT RATE	CURRENT SITUATION
Monthly Single Rate	3,70 %
Average Monthly Single Rate	4,25 %
Constant Prepayment Rate from Constitution	10,98 %

CURRENT DELINQUENCY	Up to 1 month	From 1 to 6 months	Greater than 6 months
Debt Due (Principal + Interest)	2.279,10	472,82	23.853,98
Debt to be amortised	0,00	0,00	16.324.282,24
Total Debt	2.279,10	472,82	16.348.136,22

## F.T.H. UCI 5

### QUARTERLY BONDS PAYOUT REPORT

2015/02/16

BONDS. PRINCIPAL	
Previous Balance	17.020.804,40 €
Principal Amortised	675.130,50 €
Outstanding Balance	16.345.673,90 €
% of Initial Balance	6,17%
Principal accrued and unpaid	0,00 €

DATA	
Determination Date	2015/02/09
Payment Date	2015/02/16
Last Payment Date	2014/11/17
Number of Days (Act/360)	91
Reference Interest Rate (%)	0,048%
Next Payment Date	2015/05/18

INTEREST PAID	
CLASS A	11.182,60 €
CLASS B	4.708,80 €
Interest accrued and unpaid	0,00 €

RESIDUAL LIFE (YEARS)		
	INITIAL	2015/02/16
CLASS A	7,50	0,24
CLASS B	10,40	0,24

## F.T.H. UCI 5

### QUARTERLY COLLATERAL REPORT

2015/02/16

PRINCIPAL	
Previous Balance	17.020.807,57 €
Principal Amortised	675.143,16 €
Outstanding Balance	16.345.664,41 €
Number of Credit Rights	914
LTV	23,85%

INTEREST	
Interest received during relevant period	60.341,28 €
Interest accrued during relevant period	71.854,79 €

PRINCIPAL BALANCE IN ARREARS						
	UP to 30 DAYS	30 to 60 DAYS	60 to 90 DAYS	90 to 180 DAYS	180 TO 365 DAYS	> 365 DAYS
Principal Balance in Arrears	2.039,79 €	412,96 €	0,00 €	0,00 €	7.849,76 €	11.079,66 €
Interest accrued on Credit Rights in Arrears	239,31 €	59,86 €	0,00 €	0,00 €	1.609,55 €	3.315,01 €
Outstanding Balance	259.682,63 €	20.983,17 €	0,00 €	0,00 €	114.098,50 €	139.940,66 €
Number of Credit Rights	13	1	0	0	3,0	5,0
% of Outstanding Balance	1,59%	0,13%	0,00%	0,00%	0,70%	0,86%

## F.T.H. UCI 5

### QUARTERLY REPORT - ALLOCATION OF CASH

2015/02/16

TOTAL CASH RECEIVED END OF PERIOD	733.935,43 €
<b>CASH RECEIVED - PRINCIPAL</b>	
Amortisation of Credit Rights	675.143,16 €
<b>CASH RECEIVED - INTEREST</b>	
Interest received under GIC	-749,01 €
Interest received from Credit Rights	60.341,28 €
<b>CONTENTIOUS / JUDICIALS</b>	0,00 €
<b>OTHERS</b>	-800,00 €

TOTAL CASH PAID END OF PERIOD	733.935,43 €
ORDINARY EXPENSES	4.395,93 €
MANAGEMENT FEE	2.333,95 €
INTEREST PAID TO BTH's CLASS A	11.182,60 €
INTEREST PAID TO BTH's CLASS B	4.708,80 €
REDEMPTION PAID TO BTH's CLASS A	675.130,50 €
REDEMPTION PAID TO BTH's CLASS B	0,00 €
INTEREST PAID ON SUBORDINATED LOAN A (SANTANDER)	2.380,30 €
INTEREST PAID ON SUBORDINATED LOAN A (PARIBAS)	2.380,30 €
ADMINISTRATION FEE	6.000,00 €
VARIABLE FEE	25.423,05 €

TREASURY ACCOUNT STATEMENT	2.650.000,00 €
<b>PRINCIPAL RESERVE FUND</b>	
Previous Balance	2.650.000,00 €
Period utilization	0,00 €
Outstanding Balance	2.650.000,00 €

**F.T.H. UCI 5****CREDIT ENHANCEMENT AND SUBORDINATED LOAN****2015/02/16**

<b>CREDIT ENHANCEMENT</b>		
<b>CONCEPTS</b>	<b>INITIAL</b>	<b>2015/02/16</b>
SUBORDINATED ISSUE	4,53 %	16,21%
PRINCIPAL RESERVE FUND	5.565.000,00 € (2,10 %)	2.650.000,00 € 16,21%

<b>SUBORDINATED LOANS</b>		
<b>CONCEPTS</b>	<b>INITIAL</b>	<b>2015/02/16</b>
SUBORDINATED LOAN A SANTANDER		
Total Outstanding Subordinated Loan	3.220.523,36 €	1.326.021,73 €
Interest Rate	3,620%	0,69%
SUBORDINATED LOAN A PARIBAS		
Total Outstanding Subordinated Loan	3.220.523,36 €	1.326.021,72 €
Interest Rate	3,620%	0,69%



## F.T.H. UCI 5

### DEFINITIONS

**DETERMINATION DATE** Means the date in which the Gestora will carry out the necessary calculations, on behalf of the Fund, for the distribution of the available funds at this date, according with the Order of Priority of Payments.

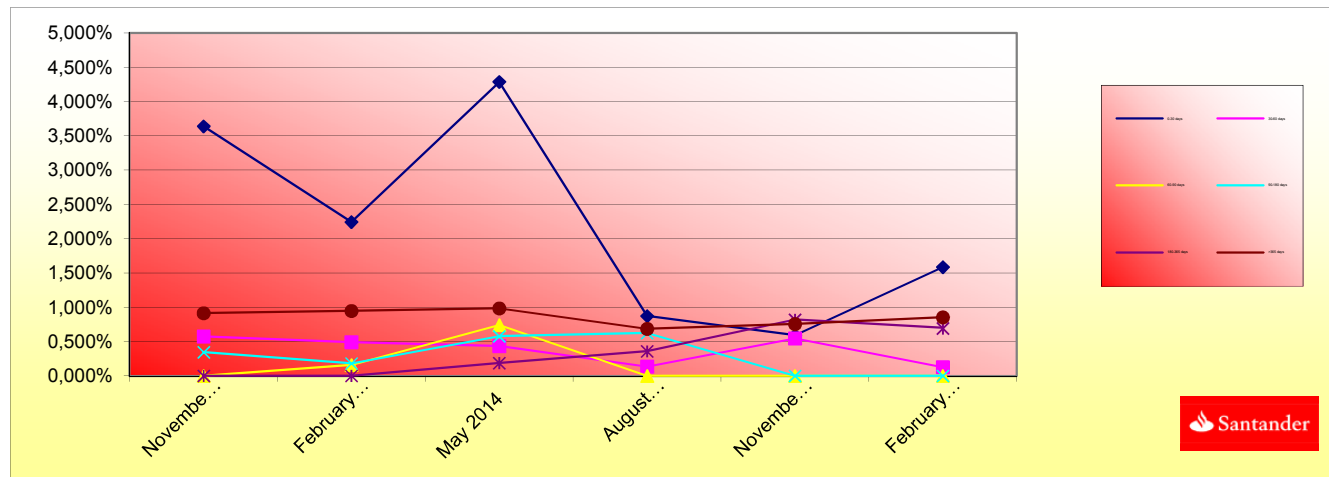
All the information regarding the Assets (Outstanding Balance of the Credit Rights, arrears' tables, transitory properties, stratification tables, etc.) are referred to this mentioned date.

**TRANSITORY PROPERTIES** Those assets in the balance of the Fund as a consequence of a judicial or non-judicial process.

**FONDO DE TITULIZACIÓN HIPOTECARIA  
UCI 5**

**HISTORICAL ARREARS REPORT**

Data	November 2013	February 2014	May 2014	August 2014	November 2014	February 2015
<b>0-30 days</b>	3,643%	2,247%	4,287%	0,874%	0,593%	1,589%
<b>30-60 days</b>	0,575%	0,490%	0,437%	0,136%	0,548%	0,128%
<b>60-90 days</b>	0,000%	0,157%	0,744%	0,000%	0,000%	0,000%
<b>90-180 days</b>	0,347%	0,181%	0,577%	0,627%	0,000%	0,000%
<b>180-365 days</b>	0,000%	0,000%	0,188%	0,358%	0,822%	0,698%
<b>&gt;365 days</b>	0,915%	0,946%	0,983%	0,684%	0,758%	0,856%



**FONDO DE TITULIZACION DE ACTIVOS  
UCI 5**

**TRIGGERS**

**TRIGGERS BONDS**

1. IF 1.a) IS HIGHER THAN 1.b) THERE IS NO REDEMPTION OF CLASS B:

1.a) MP'S IN ARREARS OVER 90 DAYS	254.039,16 €
1.b) 7% MP'S OUTSTANDING BALANCE	1.144.196,51 €

**TRIGGERS RESERVE FUND**

1. IF 1.a) IS HIGHER THAN 1.b) THERE IS NO REDEMPTION OF RESERVE FUND:

1.a) MP'S IN ARREARS OVER 90 DAYS	N/A
1.b) 3% MP'S OUTSTANDING BALANCE	N/A

2. IF 2.a) IS LOWER THAN 2.b) THERE IS NO REDEMPTION OF RESERVE FUND:

2.a) WEIGHTED AVERAGE RATE MP'S	N/A
2.b) WEIGHTED AVERAGE RATE BONDS A AND B + 0,25%	N/A

3. IF 3.a) IS HIGHER THAN 3.b) THERE IS NO REDEMPTION OF RESERVE FUND:

3.a) WRITTE OFF	N/A
3.b) 0,025% INITIAL OUTSTANDING BALANCE MP'S *N/A PAYMENT DATES	N/A

**THE RESERV FUND IS IN MINIMUN LEVEL REQUIERED EQUIVALENT TO 1% OF THE INITIAL MP'S OUTSTANDING BALANCE**

**FONDO DE TITULIZACIÓN HIPOTECARIA  
UCI 5**

L.T.V.

LTV (%)	OUTS. BALANC	% OUTSTANDING	LOANS	% LOANS
	SALDOS VIVOS	% SALDOS VIVOS	Nº. DE PRESTAMOS	% Nº DE PRESTAMOS
<b>0,00-9,99</b>	868.427,95	5,3129%	168	18,3807%
<b>10,00 - 19,99</b>	2.946.415,90	18,0257%	269	29,4311%
<b>20,00 - 29,99</b>	2.984.596,43	18,2593%	131	14,3326%
<b>30,00 - 39,99</b>	4.661.187,36	28,5164%	186	20,3501%
<b>40,00 - 49,99</b>	4.567.098,27	27,9407%	149	16,3020%
<b>50,00 - 59,99</b>	269.066,66	1,6461%	10	1,0941%
<b>60,00 - 70,00</b>	48.871,84	0,2990%	1	0,1094%

F.T.H.: UCI 5

Counterpart

Agreement	Counterpart	Rating Agency	Minimum rating	Current rating
Treasury account	Banco Santander S.A.	Moody's	S/T: P-1	P-2

COUNTERPARTY DOES NOT HAVE THE MINIMUM RATING REQUIRED. TREASURY ACCOUNT HAS BEEN TRANSFERRED TO A COUNTERPARTY WITH MINIMUM RATING REQUIRED.

**UCI 5**

Date	Real Outstanding	0,96%		Average Single monthly mortality	CPR	Monthly Single monthly mortality	4,25%
		Prepayment vector	Remaining at the end of the month				CPR
	265.000.190,1		100,00%	100,00%			
julio-99	264.353.986,2	261.013.400,2	99,04%	98,74%	1,26%	14,15%	1,26%
agosto-99	263.705.035,9	257.903.244,9	98,08%	97,80%	1,11%	12,50%	0,95%
septiembre-99	263.053.327,6	256.480.934,6	97,13%	97,50%	0,84%	9,63%	0,31%
octubre-99	262.398.849,6	254.314.688,6	96,20%	96,92%	0,78%	8,96%	0,60%
noviembre-99	261.741.590,0	252.653.080,9	95,27%	96,53%	0,70%	8,13%	0,40%
diciembre-99	261.081.537,0	249.659.606,1	94,35%	95,63%	0,74%	8,56%	0,93%
enero-00	260.419.897,8	247.491.249,5	93,44%	95,04%	0,72%	8,36%	0,62%
febrero-00	259.755.446,6	245.717.575,5	92,54%	94,60%	0,69%	8,00%	0,46%
marzo-00	259.088.171,5	243.447.809,7	91,65%	93,96%	0,69%	7,97%	0,67%
abril-00	258.418.060,5	240.457.172,0	90,76%	93,05%	0,72%	8,28%	0,97%
mayo-00	257.745.101,5	238.473.761,8	89,89%	92,52%	0,70%	8,13%	0,57%
junio-00	257.069.282,4	236.040.146,9	89,02%	91,82%	0,71%	8,18%	0,76%
julio-00	256.390.750,2	233.330.106,1	88,16%	91,01%	0,72%	8,33%	0,89%
agosto-00	255.709.334,2	231.317.292,6	87,31%	90,46%	0,71%	8,23%	0,60%
septiembre-00	255.025.022,2	229.266.542,5	86,47%	89,90%	0,71%	8,17%	0,62%
octubre-00	254.337.801,8	227.277.014,1	85,64%	89,36%	0,70%	8,09%	0,60%
noviembre-00	253.647.660,8	225.218.773,1	84,81%	88,79%	0,70%	8,05%	0,64%
diciembre-00	252.954.586,7	222.849.442,2	83,99%	88,10%	0,70%	8,10%	0,78%
enero-01	252.258.993,8	219.871.311,8	83,18%	87,16%	0,72%	8,31%	1,06%
febrero-01	251.560.444,6	217.695.642,5	82,38%	86,54%	0,72%	8,31%	0,71%
marzo-01	250.858.926,6	215.432.234,4	81,59%	85,88%	0,72%	8,33%	0,76%
abril-01	250.154.427,1	212.536.457,5	80,80%	84,96%	0,74%	8,51%	1,07%
mayo-01	249.446.933,5	209.818.457,4	80,02%	84,11%	0,75%	8,63%	1,00%
junio-01	248.736.433,1	206.739.491,5	79,25%	83,12%	0,77%	8,83%	1,19%
julio-01	248.023.060,0	203.095.332,4	78,48%	81,89%	0,80%	9,15%	1,48%
agosto-01	247.306.655,1	200.264.043,8	77,73%	80,98%	0,81%	9,28%	1,11%
septiembre-01	246.587.205,5	198.420.530,8	76,98%	80,47%	0,80%	9,21%	0,63%
octubre-01	245.864.698,2	195.833.760,9	76,24%	79,65%	0,81%	9,29%	1,01%
noviembre-01	245.139.120,3	193.484.003,6	75,50%	78,93%	0,81%	9,33%	0,91%
diciembre-01	244.410.458,7	190.106.061,4	74,77%	77,78%	0,83%	9,56%	1,45%
enero-02	243.679.232,8	187.678.028,1	74,05%	77,02%	0,84%	9,61%	0,98%
febrero-02	242.944.899,3	185.061.871,5	73,34%	76,17%	0,85%	9,70%	1,10%
marzo-02	242.207.444,8	181.647.819,3	72,63%	75,00%	0,87%	9,93%	1,55%
abril-02	241.466.856,1	178.351.253,9	71,93%	73,86%	0,89%	10,14%	1,51%
mayo-02	240.723.120,0	174.919.259,5	71,24%	72,66%	0,91%	10,37%	1,62%
junio-02	239.976.222,9	171.288.232,4	70,55%	71,38%	0,93%	10,63%	1,77%
julio-02	239.227.731,7	168.000.812,5	69,87%	70,23%	0,95%	10,83%	1,61%
agosto-02	238.476.059,3	165.450.625,4	69,20%	69,38%	0,96%	10,90%	1,21%
septiembre-02	237.721.192,4	163.236.867,0	68,53%	68,67%	0,96%	10,92%	1,02%
octubre-02	236.963.117,3	161.039.181,7	67,87%	67,96%	0,96%	10,94%	1,03%
noviembre-02	236.201.820,3	159.057.604,1	67,21%	67,34%	0,96%	10,93%	0,91%
diciembre-02	235.437.287,9	156.488.093,0	66,56%	66,47%	0,97%	11,02%	1,30%
enero-03	234.669.893,6	154.282.351,2	65,92%	65,74%	0,97%	11,05%	1,09%

Date	Real Outstanding	0,96%		Average Single monthly mortality	CPR	Monthly Single monthly mortality	4,25%	
		Prepayment vector	Remaining at the end of the month				CPR	
febrero-03	233.899.237,9	151.506.462,2	65,29%	64,77%	0,98%	11,17%	1,48%	16,34%
marzo-03	233.125.307,0	148.727.230,4	64,66%	63,80%	0,99%	11,30%	1,51%	16,67%
abril-03	232.348.086,8	146.215.615,1	64,03%	62,93%	1,00%	11,38%	1,36%	15,15%
mayo-03	231.567.563,5	143.479.637,3	63,42%	61,96%	1,01%	11,50%	1,54%	17,00%
junio-03	230.783.722,9	140.702.135,4	62,80%	60,97%	1,03%	11,64%	1,60%	17,62%
julio-03	229.998.623,8	137.162.888,3	62,20%	59,64%	1,05%	11,89%	2,18%	23,27%
agosto-03	229.210.188,1	133.747.799,5	61,60%	58,35%	1,07%	12,13%	2,15%	23,00%
septiembre-03	228.418.401,6	130.947.326,4	61,00%	57,33%	1,09%	12,27%	1,75%	19,14%
octubre-03	227.623.249,9	127.272.068,0	60,42%	55,91%	1,11%	12,56%	2,47%	25,90%
noviembre-03	226.824.718,9	123.286.705,2	59,83%	54,35%	1,14%	12,89%	2,79%	28,79%
diciembre-03	226.022.794,1	120.012.588,8	59,26%	53,10%	1,17%	13,12%	2,31%	24,46%
enero-04	225.218.267,8	117.053.168,8	58,69%	51,97%	1,18%	13,31%	2,12%	22,65%
febrero-04	224.410.322,2	115.078.520,2	58,12%	51,28%	1,19%	13,33%	1,33%	14,87%
marzo-04	223.598.942,9	112.415.752,4	57,56%	50,28%	1,20%	13,48%	1,96%	21,14%
abril-04	222.784.115,2	110.174.701,8	57,00%	49,45%	1,21%	13,56%	1,64%	17,95%
mayo-04	221.965.824,5	107.622.167,6	56,45%	48,49%	1,22%	13,69%	1,96%	21,11%
junio-04	221.144.056,1	104.717.994,6	55,91%	47,35%	1,24%	13,89%	2,34%	24,71%
julio-04	220.323.291,5	102.363.258,3	55,37%	46,46%	1,25%	14,00%	1,88%	20,41%
agosto-04	219.499.038,7	100.064.133,0	54,84%	45,59%	1,26%	14,10%	1,88%	20,36%
septiembre-04	218.671.282,7	98.428.470,1	54,31%	45,01%	1,26%	14,11%	1,26%	14,14%
octubre-04	217.840.008,9	96.233.838,6	53,78%	44,18%	1,27%	14,20%	1,86%	20,14%
noviembre-04	217.005.202,1	94.758.562,0	53,27%	43,67%	1,27%	14,18%	1,15%	13,00%
diciembre-04	216.166.847,4	92.484.371,8	52,75%	42,78%	1,28%	14,30%	2,02%	21,73%
enero-05	215.328.250,6	90.417.486,9	52,24%	41,99%	1,29%	14,39%	1,85%	20,11%
febrero-05	214.486.089,7	88.331.108,7	51,74%	41,18%	1,30%	14,49%	1,92%	20,79%
marzo-05	213.640.349,7	86.068.896,1	51,24%	40,29%	1,31%	14,62%	2,18%	23,20%
abril-05	212.791.015,3	84.072.439,5	50,75%	39,51%	1,32%	14,72%	1,93%	20,85%
mayo-05	211.938.071,2	81.894.420,0	50,26%	38,64%	1,33%	14,85%	2,20%	23,42%
junio-05	211.081.502,1	79.530.987,7	49,77%	37,68%	1,35%	15,01%	2,49%	26,13%
julio-05	210.228.080,2	78.139.862,7	49,29%	37,17%	1,35%	15,01%	1,35%	15,05%
agosto-05	209.371.031,1	76.205.933,6	48,82%	36,40%	1,36%	15,12%	2,08%	22,25%
septiembre-05	208.510.339,7	74.860.166,0	48,35%	35,90%	1,36%	15,12%	1,36%	15,16%
octubre-05	207.645.990,2	72.931.928,1	47,88%	35,12%	1,37%	15,23%	2,17%	23,15%
noviembre-05	206.777.967,3	71.286.868,8	47,42%	34,48%	1,37%	15,29%	1,85%	20,03%
diciembre-05	205.906.255,3	69.528.590,7	46,96%	33,77%	1,38%	15,38%	2,05%	22,04%
enero-06	205.033.628,0	68.235.195,8	46,51%	33,28%	1,38%	15,39%	1,44%	16,00%
febrero-06	204.157.292,1	66.446.036,5	46,06%	32,55%	1,39%	15,50%	2,20%	23,47%
marzo-06	203.277.231,7	65.146.093,0	45,62%	32,05%	1,40%	15,51%	1,53%	16,91%
abril-06	202.393.431,0	63.564.098,9	45,18%	31,41%	1,40%	15,59%	2,00%	21,55%
mayo-06	201.505.874,2	62.426.386,6	44,74%	30,98%	1,40%	15,58%	1,36%	15,12%
junio-06	200.614.545,3	61.098.222,6	44,31%	30,46%	1,41%	15,62%	1,69%	18,52%
julio-06	199.723.488,6	59.978.865,1	43,88%	30,03%	1,41%	15,62%	1,39%	15,50%
agosto-06	198.828.644,9	59.075.688,1	43,46%	29,71%	1,40%	15,58%	1,06%	12,03%
septiembre-06	197.929.998,2	58.383.870,3	43,04%	29,50%	1,39%	15,50%	0,72%	8,33%
octubre-06	197.027.532,2	57.611.065,2	42,62%	29,24%	1,39%	15,44%	0,87%	9,97%
noviembre-06	196.121.230,7	56.814.660,6	42,21%	28,97%	1,38%	15,38%	0,93%	10,57%
diciembre-06	195.211.077,4	55.845.313,7	41,81%	28,61%	1,38%	15,37%	1,25%	13,99%
enero-07	194.301.305,5	54.966.798,6	41,40%	28,29%	1,38%	15,34%	1,11%	12,56%
febrero-07	193.387.667,0	53.889.758,7	41,00%	27,87%	1,38%	15,35%	1,50%	16,55%
marzo-07	192.470.145,5	52.978.863,2	40,61%	27,53%	1,38%	15,33%	1,22%	13,71%
abril-07	191.548.724,5	52.182.528,3	40,22%	27,24%	1,37%	15,30%	1,03%	11,68%
mayo-07	190.623.387,6	51.279.341,8	39,83%	26,90%	1,37%	15,28%	1,25%	14,05%
junio-07	189.694.117,9	50.018.067,9	39,44%	26,37%	1,38%	15,35%	1,98%	21,35%

Date	Real Outstanding	0,96%		Average Single monthly mortality	CPR	Monthly Single monthly mortality	4,25%	
		Prepayment vector	Remaining at the end of the month				CPR	
								CPR
julio-07	188.770.434,1	49.383.970,4	39,06%	26,16%	1,37%	15,29%	0,78%	9,02%
agosto-07	187.842.824,6	48.690.936,0	38,69%	25,92%	1,37%	15,24%	0,92%	10,46%
septiembre-07	186.911.272,7	48.143.078,1	38,31%	25,76%	1,36%	15,16%	0,63%	7,33%
octubre-07	185.975.761,8	47.614.819,1	37,94%	25,60%	1,35%	15,08%	0,60%	6,96%
noviembre-07	185.036.275,0	46.977.478,4	37,58%	25,39%	1,35%	15,03%	0,84%	9,60%
diciembre-07	184.092.795,3	46.071.049,9	37,22%	25,03%	1,35%	15,04%	1,43%	15,84%
enero-08	183.163.640,0	45.357.426,9	36,86%	24,76%	1,35%	15,01%	1,05%	11,89%
febrero-08	182.230.535,9	44.809.637,5	36,50%	24,59%	1,34%	14,94%	0,70%	8,10%
marzo-08	181.293.466,0	44.216.232,1	36,15%	24,39%	1,33%	14,89%	0,81%	9,35%
abril-08	180.352.413,5	43.469.446,6	35,80%	24,10%	1,33%	14,88%	1,18%	13,23%
mayo-08	179.407.361,6	42.897.712,5	35,46%	23,91%	1,33%	14,83%	0,80%	9,14%
junio-08	178.458.293,3	42.147.278,9	35,11%	23,62%	1,33%	14,82%	1,23%	13,77%
julio-08	177.517.804,9	41.602.305,7	34,78%	23,44%	1,32%	14,76%	0,77%	8,86%
agosto-08	176.573.319,5	40.960.135,8	34,44%	23,20%	1,32%	14,73%	1,02%	11,54%
septiembre-08	175.624.820,0	40.490.560,5	34,11%	23,06%	1,31%	14,67%	0,61%	7,11%
octubre-08	174.672.289,5	40.107.446,3	33,78%	22,96%	1,31%	14,58%	0,41%	4,76%
noviembre-08	173.715.710,6	39.597.674,6	33,45%	22,79%	1,30%	14,53%	0,73%	8,39%
diciembre-08	172.755.066,3	39.178.088,7	33,13%	22,68%	1,29%	14,46%	0,51%	5,94%
enero-09	171.797.806,3	38.706.315,0	32,81%	22,53%	1,29%	14,40%	0,65%	7,57%
febrero-09	170.836.477,9	38.329.263,7	32,49%	22,44%	1,28%	14,32%	0,42%	4,89%
marzo-09	169.871.063,9	37.916.294,6	32,18%	22,32%	1,27%	14,26%	0,52%	6,01%
abril-09	168.901.546,9	37.603.809,8	31,87%	22,26%	1,26%	14,17%	0,25%	3,02%
mayo-09	167.927.909,4	37.252.714,2	31,56%	22,18%	1,26%	14,09%	0,36%	4,23%
junio-09	166.950.134,0	36.856.641,4	31,26%	22,08%	1,25%	14,02%	0,48%	5,65%
julio-09	165.980.411,5	36.389.069,9	30,96%	21,92%	1,25%	13,97%	0,69%	7,99%
agosto-09	165.006.567,7	36.017.087,7	30,66%	21,83%	1,24%	13,90%	0,44%	5,13%
septiembre-09	164.028.585,1	35.618.461,1	30,36%	21,71%	1,23%	13,84%	0,52%	6,03%
octubre-09	163.046.446,0	35.235.370,7	30,07%	21,61%	1,23%	13,78%	0,48%	5,61%
noviembre-09	162.060.132,9	34.880.086,1	29,78%	21,52%	1,22%	13,71%	0,41%	4,76%
diciembre-09	161.069.627,9	34.232.283,8	29,49%	21,25%	1,22%	13,71%	1,25%	14,05%
enero-10	160.088.816,9	33.803.668,5	29,21%	21,12%	1,22%	13,67%	0,65%	7,49%
febrero-10	159.103.837,5	33.397.900,7	28,93%	20,99%	1,21%	13,61%	0,59%	6,84%
marzo-10	158.114.671,8	33.044.002,3	28,65%	20,90%	1,21%	13,55%	0,44%	5,16%
abril-10	157.121.302,3	32.646.459,1	28,37%	20,78%	1,20%	13,50%	0,58%	6,72%
mayo-10	156.123.710,9	32.239.836,4	28,10%	20,65%	1,20%	13,45%	0,61%	7,13%
junio-10	155.121.879,7	31.934.481,1	27,83%	20,59%	1,19%	13,38%	0,31%	3,63%
julio-10	154.140.242,3	31.519.729,7	27,56%	20,45%	1,19%	13,34%	0,67%	7,75%
agosto-10	153.154.432,9	31.170.803,3	27,29%	20,35%	1,18%	13,29%	0,47%	5,50%
septiembre-10	152.164.433,8	30.851.818,8	27,03%	20,28%	1,18%	13,22%	0,38%	4,46%
octubre-10	151.170.227,2	30.477.131,0	26,77%	20,16%	1,17%	13,18%	0,56%	6,57%
noviembre-10	150.171.795,2	30.079.763,9	26,51%	20,03%	1,17%	13,14%	0,65%	7,50%
diciembre-10	149.169.119,9	29.766.288,9	26,26%	19,95%	1,16%	13,08%	0,38%	4,43%
enero-11	148.178.674,7	29.343.246,4	26,00%	19,80%	1,16%	13,05%	0,76%	8,77%
febrero-11	147.184.020,2	28.899.715,1	25,75%	19,64%	1,16%	13,02%	0,85%	9,69%
marzo-11	146.185.138,4	28.477.477,3	25,50%	19,48%	1,15%	13,00%	0,79%	9,05%
abril-11	145.182.011,3	28.149.264,4	25,26%	19,39%	1,15%	12,95%	0,47%	5,49%
mayo-11	144.174.621,0	27.875.506,2	25,01%	19,33%	1,14%	12,88%	0,28%	3,32%
junio-11	143.162.949,2	27.531.658,58	24,77%	19,23%	1,14%	12,84%	0,54%	6,24%
julio-11	142.167.173,2	27.255.890,1	24,53%	19,17%	1,13%	12,78%	0,31%	3,64%
agosto-11	141.167.165,0	26.968.593,2	24,30%	19,10%	1,13%	12,72%	0,35%	4,16%
septiembre-11	140.162.906,8	26.647.535,6	24,06%	19,01%	1,12%	12,67%	0,48%	5,64%
octubre-11	139.154.380,6	26.327.911,16	23,83%	18,92%	1,12%	12,63%	0,48%	5,65%
noviembre-11	138.141.568,1	25.988.413,2	23,60%	18,81%	1,11%	12,59%	0,57%	6,58%
diciembre-11	137.124.451,1	25.713.640,1	23,37%	18,75%	1,11%	12,53%	0,32%	3,81%
enero-12	136.120.474,7	25.369.483,3	23,15%	18,64%	1,11%	12,50%	0,61%	7,09%
febrero-12	135.112.231,4	25.115.766,4	22,92%	18,59%	1,10%	12,44%	0,26%	3,09%
marzo-12	134.099.703,1	24.839.130,0	22,70%	18,52%	1,10%	12,39%	0,35%	4,17%
abril-12	133.082.871,5	24.505.817,9	22,48%	18,41%	1,09%	12,35%	0,59%	6,83%
mayo-12	132.061.718,4	24.257.625,0	22,27%	18,37%	1,09%	12,29%	0,25%	2,93%
junio-12	131.036.225,4	23.955.207,3	22,05%	18,28%	1,08%	12,25%	0,47%	5,54%
julio-12	130.063.386,4	23.679.833,1	21,84%	18,21%	1,08%	12,21%	0,41%	4,81%
agosto-12	129.086.412,9	23.395.664,5	21,63%	18,12%	1,08%	12,17%	0,45%	5,29%
septiembre-12	128.105.287,2	23.171.600,9	21,42%	18,09%	1,07%	12,11%	0,20%	2,36%
octubre-12	127.119.991,7	22.937.845,1	21,21%	18,04%	1,06%	12,05%	0,24%	2,86%
noviembre-12	126.130.508,7	22.711.275,6	21,01%	18,01%	1,06%	12,00%	0,21%	2,50%
diciembre-12	125.136.820,4	22.409.282,2	20,81%	17,91%	1,06%	11,96%	0,55%	6,36%
enero-13	124.210.241,9	22.167.015,9	20,61%	17,85%	1,05%	11,92%	0,34%	4,04%
febrero-13	123.279.725,4	21.890.813,7	20,41%	17,76%	1,05%	11,88%	0,50%	5,84%
marzo-13	122.345.254,3	21.597.147,4	20,21%	17,65%	1,05%	11,85%	0,59%	6,83%
abril-13	121.406.811,6	21.273.431,4	20,02%	17,52%	1,04%	11,83%	0,74%	8,50%
mayo-13	120.464.380,6	21.038.408,5	19,82%	17,46%	1,04%	11,78%	0,33%	3,90%
junio-13	119.517.944,2	20.781.210,7	19,63%	17,39%	1,04%	11,75%	0,44%	5,16%
julio-13	118.622.810,7	20.542.075,2	19,44%	17,32%	1,03%	11,71%	0,40%	4,75%
agosto-13	117.723.872,9	20.299.452,5	19,26%	17,24%	1,03%	11,67%	0,43%	5,00%
septiembre-13	116.821.114,5	20.062.737,1	19,07%	17,17%	1,02%	11,63%	0,40%	4,72%
octubre-13	115.914.519,5	19.865.542,3	18,89%	17,14%	1,02%	11,58%	0,21%	2,47%
noviembre-13	115.004.071,5	19.664.152,8	18,70%	17,10%	1,02%	11,53%	0,23%	2,73%



Date	Real Outstanding	0,96%		Average Single monthly mortality	CPR	Monthly Single monthly mortality	CPR	
		Prepayment vector	Remaining at the end of the month					
								4,25%
diciembre-13	114.089.754,0	19.377.522,1	18,52%	16,98%	1,01%	11,51%	0,67%	7,73%
enero-14	113.181.065,4	19.172.408,3	18,34%	16,94%	1,01%	11,46%	0,26%	3,12%
febrero-14	112.268.514,9	18.965.305,5	18,17%	16,89%	1,01%	11,42%	0,28%	3,26%
marzo-14	111.352.086,0	18.721.830,0	17,99%	16,81%	1,00%	11,39%	0,47%	5,51%
abril-14	110.431.762,3	18.489.368,4	17,82%	16,74%	1,00%	11,35%	0,42%	4,91%
mayo-14	109.507.527,2	18.294.301,7	17,65%	16,71%	0,99%	11,30%	0,22%	2,61%
junio-14	108.579.364,2	18.076.309,1	17,48%	16,65%	0,99%	11,27%	0,35%	4,08%
julio-14	107.651.702,0	17.864.656,4	17,31%	16,59%	0,99%	11,23%	0,32%	3,76%
agosto-14	106.720.097,2	17.655.015,2	17,14%	16,54%	0,98%	11,19%	0,31%	3,67%
septiembre-14	105.784.533,1	17.420.267,7	16,98%	16,47%	0,98%	11,16%	0,46%	5,35%
octubre-14	104.844.992,9	17.229.120,2	16,81%	16,43%	0,98%	11,11%	0,21%	2,50%
noviembre-14	103.901.459,6	17.020.807,6	16,65%	16,38%	0,97%	11,07%	0,31%	3,68%
diciembre-14	102.953.916,3	16.786.363,5	16,49%	16,30%	0,97%	11,04%	0,47%	5,49%
enero-15	102.012.202,6	16.550.499,6	16,33%	16,22%	0,97%	11,02%	0,49%	5,78%
febrero-15	101.066.486,6	16.345.664,41	16,17%	16,17%	0,96%	10,98%	0,31%	3,70%

## UCI 5

DEAL 265.000.000  
 MEZZ. DECLINN 8,00%  
 MEZZ. STOPS DECLINN 1,00%  
 VIDA RESIDUAL DESDE 08/02/2015

					0,24		0,24
FECHA	PRINCIPAL AVAILABLE	SENIOR NOTES	MEZZANIE NOTES	SERIE A PRINCIPAL	VIDA MEDIA	SERIE B PRINCIPAL	VIDA MEDIA
		253.000.000,00	12.000.000,00				
08/07/1999	0,00	253.000.000,00	12.000.000,00	0,00	0,00	0,00	0,00
08/08/1999	0,00	253.000.000,00	12.000.000,00	0,00	0,00	0,00	0,00
08/09/1999	0,00	253.000.000,00	12.000.000,00	0,00	0,00	0,00	0,00
08/10/1999	0,00	253.000.000,00	12.000.000,00	0,00	0,00	0,00	0,00
08/11/1999	15.638.121,47	253.000.000,00	12.000.000,00	15.638.121,47	-87.119.974.685,76	0,00	0,00
08/12/1999	0,00	237.361.878,53	12.000.000,00	0,00	0,00	0,00	0,00
08/01/2000	0,00	237.361.878,53	12.000.000,00	0,00	0,00	0,00	0,00
08/02/2000	8.982.957,05	237.361.878,53	12.000.000,00	8.982.957,05	-49.217.621.664,67	0,00	0,00
08/03/2000	0,00	228.378.921,49	12.000.000,00	0,00	0,00	0,00	0,00
08/04/2000	0,00	228.378.921,49	12.000.000,00	0,00	0,00	0,00	0,00
08/05/2000	8.694.659,06	228.378.921,49	12.000.000,00	8.694.659,06	-46.855.517.664,60	0,00	0,00
08/06/2000	0,00	219.684.262,43	12.000.000,00	0,00	0,00	0,00	0,00
08/07/2000	0,00	219.684.262,43	12.000.000,00	0,00	0,00	0,00	0,00
08/08/2000	8.415.949,56	219.684.262,43	12.000.000,00	8.415.949,56	-44.579.284.795,16	0,00	0,00
08/09/2000	0,00	211.268.312,87	12.000.000,00	0,00	0,00	0,00	0,00
08/10/2000	0,00	211.268.312,87	12.000.000,00	0,00	0,00	0,00	0,00
08/11/2000	8.145.847,91	211.268.312,87	12.000.000,00	8.145.847,91	-42.399.138.369,73	0,00	0,00
08/12/2000	0,00	203.122.464,96	12.000.000,00	0,00	0,00	0,00	0,00
08/01/2001	0,00	203.122.464,96	12.000.000,00	0,00	0,00	0,00	0,00
08/02/2001	7.883.386,48	203.122.464,96	12.000.000,00	7.883.386,48	-40.307.755.061,06	0,00	0,00
08/03/2001	0,00	195.239.078,49	12.000.000,00	0,00	0,00	0,00	0,00
08/04/2001	0,00	195.239.078,49	12.000.000,00	0,00	0,00	0,00	0,00
08/05/2001	7.629.276,80	195.239.078,49	12.000.000,00	7.629.276,80	-38.329.486.651,27	0,00	0,00
08/06/2001	0,00	187.609.801,68	12.000.000,00	0,00	0,00	0,00	0,00
08/07/2001	0,00	187.609.801,68	12.000.000,00	0,00	0,00	0,00	0,00
08/08/2001	7.383.021,24	187.609.801,68	12.000.000,00	7.383.021,24	-36.413.060.761,20	0,00	0,00
08/09/2001	0,00	180.226.780,44	12.000.000,00	0,00	0,00	0,00	0,00
08/10/2001	0,00	180.226.780,44	12.000.000,00	0,00	0,00	0,00	0,00
08/11/2001	7.144.387,16	180.226.780,44	12.000.000,00	7.144.387,16	-34.578.833.833,55	0,00	0,00
08/12/2001	0,00	173.082.393,29	12.000.000,00	0,00	0,00	0,00	0,00
08/01/2002	0,00	173.082.393,29	12.000.000,00	0,00	0,00	0,00	0,00
08/02/2002	6.912.359,02	173.082.393,29	12.000.000,00	6.912.359,02	-32.819.880.619,47	0,00	0,00
08/03/2002	0,00	166.170.034,27	12.000.000,00	0,00	0,00	0,00	0,00
08/04/2002	0,00	166.170.034,27	12.000.000,00	0,00	0,00	0,00	0,00
08/05/2002	6.687.822,40	166.170.034,27	12.000.000,00	6.687.822,40	-31.158.564.581,95	0,00	0,00
08/06/2002	0,00	159.482.211,86	12.000.000,00	0,00	0,00	0,00	0,00
08/07/2002	0,00	159.482.211,86	12.000.000,00	0,00	0,00	0,00	0,00
08/08/2002	6.468.340,04	159.482.211,86	12.000.000,00	6.468.340,04	-29.540.908.949,88	0,00	0,00
08/09/2002	0,00	153.013.871,83	12.000.000,00	0,00	0,00	0,00	0,00
08/10/2002	0,00	153.013.871,83	12.000.000,00	0,00	0,00	0,00	0,00
08/11/2002	6.256.718,50	153.013.871,83	12.000.000,00	6.016.507,63	-26.923.871.649,81	240.210,86	-1.074.943.617,93
08/12/2002	0,00	146.997.364,20	11.759.789,14	0,00	0,00	0,00	0,00
08/01/2003	0,00	146.997.364,20	11.759.789,14	0,00	0,00	0,00	0,00
08/02/2003	6.052.150,84	146.997.364,20	11.759.789,14	5.603.843,37	-24.561.645.485,10	448.307,47	-1.964.931.638,81
08/03/2003	0,00	141.393.520,83	11.311.481,67	0,00	0,00	0,00	0,00

FECHA	PRINCIPAL AVAILABLE	SENIOR NOTES	MEZZANIE NOTES	SERIE A PRINCIPAL	VIDA MEDIA	SERIE B PRINCIPAL	VIDA MEDIA
08/04/2003	0,00	141.393.520,83	11.311.481,67	0,00	0,00	0,00	0,00
08/05/2003	5.854.114,01	141.393.520,83	11.311.481,67	5.420.475,94	-23.275.523.670,81	433.638,07	-1.862.041.893,66
08/06/2003	0,00	135.973.044,89	10.877.843,59	0,00	0,00	0,00	0,00
08/07/2003	0,00	135.973.044,89	10.877.843,59	0,00	0,00	0,00	0,00
08/08/2003	5.659.839,49	135.973.044,89	10.877.843,59	5.240.592,12	-22.020.968.090,96	419.247,37	-1.761.677.447,28
08/09/2003	0,00	130.732.452,77	10.458.596,22	0,00	0,00	0,00	0,00
08/10/2003	0,00	130.732.452,77	10.458.596,22	0,00	0,00	0,00	0,00
08/11/2003	5.472.870,14	130.732.452,77	10.458.596,22	5.067.472,35	-20.827.311.365,69	405.397,79	-1.666.184.909,26
08/12/2003	0,00	125.664.980,42	10.053.198,43	0,00	0,00	0,00	0,00
08/01/2004	0,00	125.664.980,42	10.053.198,43	0,00	0,00	0,00	0,00
08/02/2004	5.291.971,33	125.664.980,42	10.053.198,43	4.899.973,45	-19.688.093.340,27	391.997,88	-1.575.047.467,22
08/03/2004	0,00	120.765.006,96	9.661.200,56	0,00	0,00	0,00	0,00
08/04/2004	0,00	120.765.006,96	9.661.200,56	0,00	0,00	0,00	0,00
08/05/2004	5.117.126,74	120.765.006,96	9.661.200,56	4.738.080,32	-18.611.179.483,10	379.046,43	-1.488.894.358,65
08/06/2004	0,00	116.026.926,65	9.282.154,13	0,00	0,00	0,00	0,00
08/07/2004	0,00	116.026.926,65	9.282.154,13	0,00	0,00	0,00	0,00
08/08/2004	4.943.185,88	116.026.926,65	9.282.154,13	4.577.023,97	-17.557.463.934,29	366.161,92	-1.404.597.114,74
08/09/2004	0,00	111.449.902,68	8.915.992,21	0,00	0,00	0,00	0,00
08/10/2004	0,00	111.449.902,68	8.915.992,21	0,00	0,00	0,00	0,00
08/11/2004	4.777.198,35	111.449.902,68	8.915.992,21	4.423.331,80	-16.560.954.268,61	353.866,54	-1.324.876.341,49
08/12/2004	0,00	107.026.570,88	8.562.125,67	0,00	0,00	0,00	0,00
08/01/2005	0,00	107.026.570,88	8.562.125,67	0,00	0,00	0,00	0,00
08/02/2005	4.615.333,38	107.026.570,88	8.562.125,67	4.273.456,83	-15.606.664.357,75	341.876,55	-1.248.533.148,62
08/03/2005	0,00	102.753.114,04	8.220.249,12	0,00	0,00	0,00	0,00
08/04/2005	0,00	102.753.114,04	8.220.249,12	0,00	0,00	0,00	0,00
08/05/2005	4.460.272,00	102.753.114,04	8.220.249,12	4.129.881,48	-14.714.767.716,50	330.390,52	-1.177.181.417,32
08/06/2005	0,00	98.623.232,56	7.889.858,61	0,00	0,00	0,00	0,00
08/07/2005	0,00	98.623.232,56	7.889.858,61	0,00	0,00	0,00	0,00
08/08/2005	4.305.065,82	98.623.232,56	7.889.858,61	3.986.172,06	-13.836.003.207,44	318.893,76	-1.106.880.256,59
08/09/2005	0,00	94.637.060,51	7.570.964,84	0,00	0,00	0,00	0,00
08/10/2005	0,00	94.637.060,51	7.570.964,84	0,00	0,00	0,00	0,00
08/11/2005	4.158.146,23	94.637.060,51	7.570.964,84	3.850.135,40	-13.009.607.516,34	308.010,83	-1.040.768.601,31
08/12/2005	0,00	90.786.925,11	7.262.954,01	0,00	0,00	0,00	0,00
08/01/2006	0,00	90.786.925,11	7.262.954,01	0,00	0,00	0,00	0,00
08/02/2006	4.016.489,33	90.786.925,11	7.262.954,01	3.718.971,60	-12.224.259.646,20	297.517,73	-977.940.771,70
08/03/2006	0,00	87.067.953,51	6.965.436,28	0,00	0,00	0,00	0,00
08/04/2006	0,00	87.067.953,51	6.965.436,28	0,00	0,00	0,00	0,00
08/05/2006	3.880.572,84	87.067.953,51	6.965.436,28	3.593.123,00	-11.490.807.362,25	287.449,84	-919.264.588,98
08/06/2006	0,00	83.474.830,51	6.677.986,44	0,00	0,00	0,00	0,00
08/07/2006	0,00	83.474.830,51	6.677.986,44	0,00	0,00	0,00	0,00
08/08/2006	3.746.610,60	83.474.830,51	6.677.986,44	3.469.083,88	-10.774.974.545,58	277.526,71	-861.997.963,65
08/09/2006	0,00	80.005.746,62	6.400.459,73	0,00	0,00	0,00	0,00
08/10/2006	0,00	80.005.746,62	6.400.459,73	0,00	0,00	0,00	0,00
08/11/2006	3.618.664,05	80.005.746,62	6.400.459,73	3.350.614,86	-10.098.753.190,36	268.049,19	-807.900.255,23
08/12/2006	0,00	76.655.131,76	6.132.410,54	0,00	0,00	0,00	0,00
08/01/2007	0,00	76.655.131,76	6.132.410,54	0,00	0,00	0,00	0,00
08/02/2007	3.492.953,93	76.655.131,76	6.132.410,54	3.234.216,60	-9.450.380.906,78	258.737,33	-756.030.472,54
08/03/2007	0,00	73.420.915,16	5.873.673,21	0,00	0,00	0,00	0,00
08/04/2007	0,00	73.420.915,16	5.873.673,21	0,00	0,00	0,00	0,00
08/05/2007	3.372.988,23	73.420.915,16	5.873.673,21	3.123.137,25	-8.847.847.817,39	249.850,98	-707.827.825,39
08/06/2007	0,00	70.297.777,91	5.623.822,23	0,00	0,00	0,00	0,00
08/07/2007	0,00	70.297.777,91	5.623.822,23	0,00	0,00	0,00	0,00
08/08/2007	3.251.095,74	70.297.777,91	5.623.822,23	3.010.273,83	-8.251.160.577,23	240.821,91	-660.092.846,18
08/09/2007	0,00	67.287.504,08	5.383.000,33	0,00	0,00	0,00	0,00
08/10/2007	0,00	67.287.504,08	5.383.000,33	0,00	0,00	0,00	0,00
08/11/2007	3.136.884,96	67.287.504,08	5.383.000,33	2.904.523,11	-7.694.081.724,61	232.361,85	-615.526.537,97
08/12/2007	0,00	64.382.980,97	5.150.638,48	0,00	0,00	0,00	0,00
08/01/2008	0,00	64.382.980,97	5.150.638,48	0,00	0,00	0,00	0,00

FECHA	PRINCIPAL AVAILABLE	SENIOR NOTES	MEZZANIE NOTES	SERIE A PRINCIPAL	VIDA MEDIA	SERIE B PRINCIPAL	VIDA MEDIA
08/02/2008	3.016.488,84	64.382.980,97	5.150.638,48	2.793.045,22	-7.141.816.638,14	223.443,62	-571.345.331,05
08/03/2008	0,00	61.589.935,74	4.927.194,86	0,00	0,00	0,00	0,00
08/04/2008	0,00	61.589.935,74	4.927.194,86	0,00	0,00	0,00	0,00
08/05/2008	2.906.894,35	61.589.935,74	4.927.194,86	2.691.568,84	-6.640.100.332,02	215.325,51	-531.208.026,56
08/06/2008	0,00	58.898.366,90	4.711.869,35	0,00	0,00	0,00	0,00
08/07/2008	0,00	58.898.366,90	4.711.869,35	0,00	0,00	0,00	0,00
08/08/2008	2.798.664,90	58.898.366,90	4.711.869,35	2.591.356,39	-6.154.471.425,25	207.308,51	-492.357.714,02
08/09/2008	0,00	56.307.010,51	4.504.560,84	0,00	0,00	0,00	0,00
08/10/2008	0,00	56.307.010,51	4.504.560,84	0,00	0,00	0,00	0,00
08/11/2008	2.698.392,03	56.307.010,51	4.504.560,84	2.498.511,14	-5.704.100.931,19	199.880,89	-456.328.074,50
08/12/2008	0,00	53.808.499,37	4.304.679,95	0,00	0,00	0,00	0,00
08/01/2009	0,00	53.808.499,37	4.304.679,95	0,00	0,00	0,00	0,00
08/02/2009	2.600.710,44	53.808.499,37	4.304.679,95	2.408.065,22	-5.276.070.895,86	192.645,22	-422.085.671,67
08/03/2009	0,00	51.400.434,15	4.112.034,73	0,00	0,00	0,00	0,00
08/04/2009	0,00	51.400.434,15	4.112.034,73	0,00	0,00	0,00	0,00
08/05/2009	2.508.644,08	51.400.434,15	4.112.034,73	2.322.818,59	-4.882.564.674,70	185.825,49	-390.605.173,98
08/06/2009	0,00	49.077.615,56	3.926.209,25	0,00	0,00	0,00	0,00
08/07/2009	0,00	49.077.615,56	3.926.209,25	0,00	0,00	0,00	0,00
08/08/2009	2.414.375,26	49.077.615,56	3.926.209,25	2.235.532,65	-4.493.420.619,84	178.842,61	-359.473.649,59
08/09/2009	0,00	46.842.082,92	3.747.366,63	0,00	0,00	0,00	0,00
08/10/2009	0,00	46.842.082,92	3.747.366,63	0,00	0,00	0,00	0,00
08/11/2009	2.327.005,77	46.842.082,92	3.747.366,63	2.154.634,97	-4.132.589.868,32	172.370,80	-330.607.189,47
08/12/2009	0,00	44.687.447,95	3.574.995,84	0,00	0,00	0,00	0,00
08/01/2010	0,00	44.687.447,95	3.574.995,84	0,00	0,00	0,00	0,00
08/02/2010	2.238.040,39	44.687.447,95	3.574.995,84	2.072.259,62	-3.783.946.070,56	165.780,77	-302.715.685,65
08/03/2010	0,00	42.615.188,33	3.409.215,07	0,00	0,00	0,00	0,00
08/04/2010	0,00	42.615.188,33	3.409.215,07	0,00	0,00	0,00	0,00
08/05/2010	2.156.106,58	42.615.188,33	3.409.215,07	1.996.394,99	-3.467.738.089,23	159.711,60	-277.419.047,14
08/06/2010	0,00	40.618.793,34	3.249.503,47	0,00	0,00	0,00	0,00
08/07/2010	0,00	40.618.793,34	3.249.503,47	0,00	0,00	0,00	0,00
08/08/2010	2.067.373,56	40.618.793,34	3.249.503,47	1.467.870,09	-2.414.646.303,86	599.503,47	-986.183.203,91
08/09/2010	0,00	39.150.923,25	2.650.000,00	0,00	0,00	0,00	0,00
08/10/2010	0,00	39.150.923,25	2.650.000,00	0,00	0,00	0,00	0,00
08/11/2010	1.988.458,07	39.150.923,25	2.650.000,00	1.988.458,07	-3.088.075.377,62	0,00	0,00
08/12/2010	0,00	37.162.465,18	2.650.000,00	0,00	0,00	0,00	0,00
08/01/2011	0,00	37.162.465,18	2.650.000,00	0,00	0,00	0,00	0,00
08/02/2011	1.910.148,72	37.162.465,18	2.650.000,00	1.910.148,72	-2.790.727.279,19	0,00	0,00
08/03/2011	0,00	35.252.316,46	2.650.000,00	0,00	0,00	0,00	0,00
08/04/2011	0,00	35.252.316,46	2.650.000,00	0,00	0,00	0,00	0,00
08/05/2011	1.838.780,56	35.252.316,46	2.650.000,00	1.838.780,56	-2.522.806.927,19	0,00	0,00
08/06/2011	0,00	33.413.535,90	2.650.000,00	0,00	0,00	0,00	0,00
08/07/2011	0,00	33.413.535,90	2.650.000,00	0,00	0,00	0,00	0,00
08/08/2011	1.764.052,81	33.413.535,90	2.650.000,00	1.764.052,81	-2.257.987.602,72	0,00	0,00
08/09/2011	0,00	31.649.483,09	2.650.000,00	0,00	0,00	0,00	0,00
08/10/2011	0,00	31.649.483,09	2.650.000,00	0,00	0,00	0,00	0,00
08/11/2011	1.696.851,37	31.649.483,09	2.650.000,00	1.696.851,37	-2.015.859.423,30	0,00	0,00
08/12/2011	0,00	29.952.631,72	2.650.000,00	0,00	0,00	0,00	0,00
08/01/2012	0,00	29.952.631,72	2.650.000,00	0,00	0,00	0,00	0,00
08/02/2012	1.628.628,57	29.952.631,72	2.650.000,00	1.628.628,57	-1.784.976.914,62	0,00	0,00
08/03/2012	0,00	28.324.003,15	2.650.000,00	0,00	0,00	0,00	0,00
08/04/2012	0,00	28.324.003,15	2.650.000,00	0,00	0,00	0,00	0,00
08/05/2012	1.566.780,44	28.324.003,15	2.650.000,00	1.566.780,44	-1.576.181.124,76	0,00	0,00
08/06/2012	0,00	26.757.222,71	2.650.000,00	0,00	0,00	0,00	0,00
08/07/2012	0,00	26.757.222,71	2.650.000,00	0,00	0,00	0,00	0,00
08/08/2012	1.486.156,80	26.757.222,71	2.650.000,00	1.486.156,80	-1.358.347.317,06	0,00	0,00
08/09/2012	0,00	25.271.065,91	2.650.000,00	0,00	0,00	0,00	0,00
08/10/2012	0,00	25.271.065,91	2.650.000,00	0,00	0,00	0,00	0,00
08/11/2012	1.421.058,01	25.271.065,91	2.650.000,00	1.421.058,01	-1.168.109.685,80	0,00	0,00

FECHA	PRINCIPAL AVAILABLE	SENIOR NOTES	MEZZANIE NOTES	SERIE A PRINCIPAL	VIDA MEDIA	SERIE B PRINCIPAL	VIDA MEDIA
09/12/2012	0,00	23.850.007,90	2.650.000,00	0,00	0,00	0,00	0,00
09/01/2013	0,00	23.850.007,90	2.650.000,00	0,00	0,00	0,00	0,00
08/02/2013	1.341.092,81	23.850.007,90	2.650.000,00	1.341.092,81	-978.997.750,98	0,00	0,00
08/03/2013	0,00	22.508.915,09	2.650.000,00	0,00	0,00	0,00	0,00
08/04/2013	0,00	22.508.915,09	2.650.000,00	0,00	0,00	0,00	0,00
09/05/2013	1.278.971,44	22.508.915,09	2.650.000,00	1.278.971,44	-818.541.722,76	0,00	0,00
08/06/2013	0,00	21.229.943,64	2.650.000,00	0,00	0,00	0,00	0,00
09/07/2013	0,00	21.229.943,64	2.650.000,00	0,00	0,00	0,00	0,00
09/08/2013	1.211.923,93	21.229.943,64	2.650.000,00	1.211.923,93	-664.134.315,34	0,00	0,00
09/09/2013	0,00	20.018.019,71	2.650.000,00	0,00	0,00	0,00	0,00
09/10/2013	0,00	20.018.019,71	2.650.000,00	0,00	0,00	0,00	0,00
09/11/2013	1.158.205,89	20.018.019,71	2.650.000,00	1.158.205,89	-528.141.886,79	0,00	0,00
10/12/2013	0,00	18.859.813,82	2.650.000,00	0,00	0,00	0,00	0,00
10/01/2014	0,00	18.859.813,82	2.650.000,00	0,00	0,00	0,00	0,00
09/02/2014	1.113.306,39	18.859.813,82	2.650.000,00	1.113.306,39	-405.243.525,09	0,00	0,00
12/03/2014	0,00	17.746.507,43	2.650.000,00	0,00	0,00	0,00	0,00
12/04/2014	0,00	17.746.507,43	2.650.000,00	0,00	0,00	0,00	0,00
13/05/2014	1.071.654,50	17.746.507,43	2.650.000,00	1.071.654,50	-290.418.369,13	0,00	0,00
12/06/2014	0,00	16.674.852,93	2.650.000,00	0,00	0,00	0,00	0,00
13/07/2014	0,00	16.674.852,93	2.650.000,00	0,00	0,00	0,00	0,00
08/08/2014	1.031.520,27	16.674.852,93	2.650.000,00	1.031.520,27	-189.799.729,28	0,00	0,00
08/09/2014	0,00	15.643.332,66	2.650.000,00	0,00	0,00	0,00	0,00
08/10/2014	0,00	15.643.332,66	2.650.000,00	0,00	0,00	0,00	0,00
08/11/2014	993.469,69	15.643.332,66	2.650.000,00	993.469,69	-91.399.211,13	0,00	0,00
08/12/2014	0,00	14.649.862,98	2.650.000,00	0,00	0,00	0,00	0,00
08/01/2015	0,00	14.649.862,98	2.650.000,00	0,00	0,00	0,00	0,00
08/02/2015	954.198,57	14.649.862,98	2.650.000,00	954.198,57	0,00	0,00	0,00
08/03/2015	0,00	13.695.664,41	2.650.000,00	0,00	0,00	0,00	0,00
08/04/2015	0,00	13.695.664,41	2.650.000,00	0,00	0,00	0,00	0,00
08/05/2015	16.345.664,41	13.695.664,41	2.650.000,00	13.695.664,41	1.218.914.132,49	0,00	0,00