



FONDO DE TITULIZACIÓN HIPOTECARIA HIPOTEBANSA VIII

Francisco Fortes Clavero
Analista
Santander de Titulización
Ciudad Grupo Santander
Ed. Encinar 28660 Boadilla del Monte
ffortes@gruposantander.com
Tel: +34 91 289 32 90



DENOMINACION DEL FONDO:

FONDO DE TITULIZACION HIPOTECARIA : HIPOTEBANSA VIII

INFORMACION

CORRESPONDIENTE AL:

TRIMESTRE/SEMESTRE 17/12/2007 - 17/03/2008

AÑO:

2008

Personas que asumen la responsabilidad de esta información y cargos que ocupan:	Firma:
Ignacio Ortega Gavara-Director General	

I. DATOS GENERALES SOBRE EL FONDO

Fecha de Constitución del Fondo	17 de diciembre de 1998.	Agencia de pago de Bonos	Banco Santander
Fecha de Desembolso BTH'S	22 de diciembre de 1998.	Negociación Mercado	AIAF
Fecha Final Amortización BTH'S	15 de diciembre de 2028.	Agencia de Calificación	Fitch IBCA Moody's España
Sociedad Gestora	Santander de Titulización	Calificación	Inicial Actual
Originador PH's	Banco Santander	Emisión principal	AAA/Aaa AAA/Aaa
Permuta de Intereses	Banco Santander	Emisión subordinada	A/A2 A+/A2

II. VALORES EMITIDOS POR EL FONDO: BONOS DE TITULIZACION HIPOTECARIA

SERIES PRELACION CODIGO ISIN	Nº BTH'S		NOMINAL EN CIRCULACION		
			INICIAL	ACTUAL	%Act/In
Serie A Preferente		Nominal Unitario	150.253,03	22.473,70 €	
(ISIN=ES0315227001)	2.126	Nominal Total	319.437.933,48	47.779.086,20 €	14,96%
Serie B Subordinada		Nominal Unitario	150.253,03	80.981,50 €	
(ISIN=ES0315227019)	59	Nominal Total	8.864.928,54	4.777.908,50 €	53,90%

AMORTIZACION E INTERESES BTH'S			
Actual		Próximo	
Fecha Amortización Periodo Actual	17/03/2008	Fecha Próximo Cupón	16/06/2008
Amortización devengada no pagada	0	Tipo de Interés	Serie A- 4,9414% Serie B- 5,4788%
Amortización Calendario	NO	Importe Bruto Próximo Cupón	Serie A- 276,87 € Serie B- 1.106,16 €
Amortización Serie A	2.355,37 €	Importe Neto Próximo cupón	Serie A- 227,03 € Serie B- 907,06 €
Amortización Serie B	8.487,32 €		
Intereses Brutos Serie A	327,58 €		
Intereses Brutos Serie B	1.300,26 €		

III. VALORES ADQUIRIDOS POR EL FONDO: PARTICIPACIONES HIPOTECARIAS
(Participación en Préstamos Hipotecarios)

PRESTAMOS HIPOTECARIOS	A LA EMISION	SITUACION ACTUAL
Número de préstamos	5.730	1.995
Saldo Pendiente de Amortizar PH's	328.303.109,52 €	52.556.992,11 €
Importes Unitarios Préstamos Vivos	57.295,48 €	26.344,36 €
Tipo de Interés	5,28%	5,17%

TASAS DE AMORTIZACION ANTICIPADA	SITUACION ACTUAL
Tasa mensual actual anualizada:	4,38%
Tasa últimos 12 meses anualizada:	9,93%
Tasa anualizada desde Constitución del Fondo	11,45%

MOROSIDAD ACTUAL	Hasta 1 mes	De 1 a 6 meses	Mayor de 6 mes.
Deuda Vencida(Principal+Intereses)	986,49 €	9.551,75 €	0,00 €
Deuda Pendiente de vencimiento			52.548.750,31 €
Deuda Total	986,49 €	9.551,75 €	52.548.750,31 €



**FONDO DE TITULIZACIÓN HIPOTECARIA
HIPOTEBANSA VIII**

INFORME TRIMESTRAL BONOS DE TITULIZACIÓN HIPOTECARIA

Fecha: 17 de marzo de 2008

BONOS DE TITULIZACIÓN HIPOTECARIA. PRINCIPAL	
SALDO ANTERIOR:	58.065.263,20 €
AMORTIZACIONES:	5.508.268,50 €
SALDO ACTUAL:	52.556.994,70 €
% SOBRE SALDO INICIAL:	16,01%
AMORTIZACION DEVENGADA NO PAGADA:	0,00

DATOS	
Fecha de Determinación	10/03/2008
Fecha de Pago Actual	17/03/2008
Fecha de Pago Anterior	17/12/2007
Nro de Días (Act/360)	91
Libor 3 Meses	4,60375%
Próxima Fecha de Pago	16/06/2008

BONOS DE TITULIZACIÓN HIPOTECARIA. INTERESES	
INTERESES PAGADOS B.T.H.'S SERIE A	696.435,08 €
INTERESES PAGADOS B.T.H.'S SERIE B	76.715,34 €
INTERESES DEVENGADOS NO PAGADOS:	0,00 €

VIDA RESIDUAL (AÑOS)		
	Inicial	17-mar-2008
Serie A	7,2	1,77
Serie B	13,6	1,8



**FONDO DE TITULIZACIÓN HIPOTECARIA
HIPOTEBANSA VIII**

INFORME TRIMESTRAL PARTICIPACIONES HIPOTECARIAS

Fecha: 17 de marzo de 2008

PH'S PRINCIPAL	
SALDO ANTERIOR:	58.065.263,24 €
AMORTIZACIONES:	5.508.271,13 €
SALDO ACTUAL:	52.556.992,11 €
NUMERO DE PRESTAMOS:	1.995
LTV	35,93%

PH'S INTERESES	
INTERESES COBRADOS EN EL TRIMESTRE:	695.678,07
INTERESES DEVENGADOS EN EL TRIMESTRE:	685.968,17

PH'S EN MOROSIDAD					
PH'S EN MOROSIDAD	HASTA 30 DIAS:	DE 30 A 60 DIAS:	DE 60 A 90 DIAS:	DE 90 A 180 DIAS:	MAS DE 180 DIAS
PRINCIPAL:	732,18 €	3.334,44 €	1.816,31 €	2.358,87 €	
INTERES:	254,31 €	1.028,61 €	564,99 €	448,53 €	
SALDO DE LOS PRESTAMOS:	45.601,86 €	266.852,91 €	65.954,12 €	131.743,86 €	37.731,75 €
NUMERO DE PRESTAMOS:	3	7	3	6	2
% SOBRE SALDO ACTUAL DCHOS DE CRÉDITO	0,09%	0,51%	0,13%	0,25%	0,07%

Se excluye en este informe los vencidos y no pagados con antigüedad entre 1 y 15 días por considerarse morosidad técnica con un gran porcentaje de recobro

ADJUDICADOS	
1. SALDO:	0,00 €
2. NUMERO DE ADJUDICADOS:	0

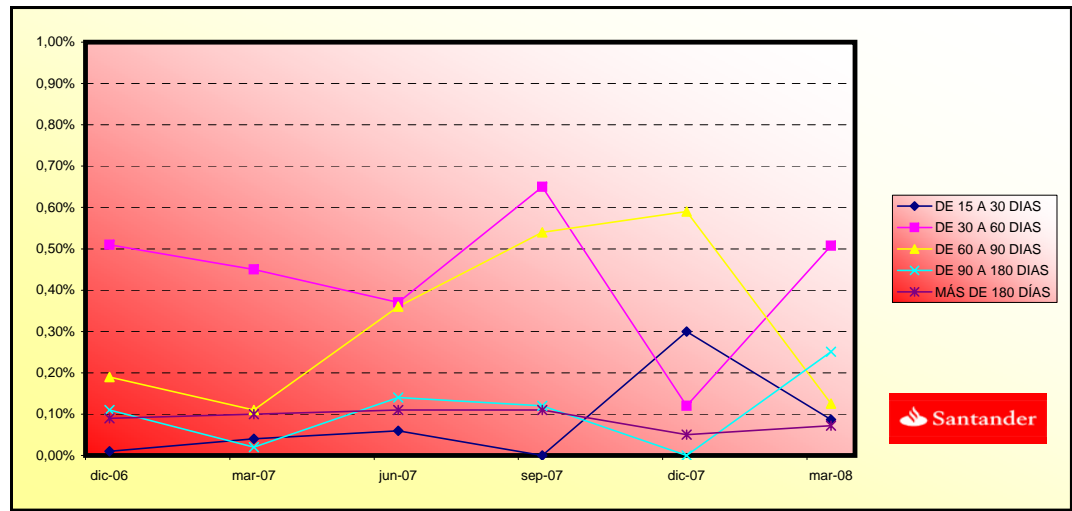


**FONDO DE TITULIZACIÓN HIPOTECARIA
HIPOTEBANSA VIII**

INFORME HISTÓRICO DE MOROSIDAD

Fecha: 17 de marzo de 2008

MOROSIDAD HISTÓRICA						
	10/12/2006	10/03/2007	10/06/2007	10/09/2007	10/12/2007	10/03/2008
DE 15 A 30 DIAS	0,01%	0,04%	0,06%	0,00%	0,30%	0,09%
DE 30 A 60 DIAS	0,51%	0,45%	0,37%	0,65%	0,12%	0,51%
DE 60 A 90 DIAS	0,19%	0,11%	0,36%	0,54%	0,59%	0,13%
DE 90 A 180 DIAS	0,11%	0,02%	0,14%	0,12%	0,00%	0,25%
MÁS DE 180 DÍAS	0,09%	0,10%	0,11%	0,11%	0,05%	0,07%





**FONDO DE TITULIZACIÓN HIPOTECARIA
HIPOTEBANSA VIII**

INFORME TRIMESTRAL DE ORIGEN Y APLICACIÓN DE FONDOS

Fecha: 17 de marzo de 2008

ORIGEN:		6.264.357,85 €
a) PRINCIPAL COBRADO		
1. AMORTIZACION DE PH'S:		5.502.801,54 €
b) INTERESES COBRADOS		
1. INTERESES DE PH'S:		695.678,07 €
2. INTERESES DE REINVERSION:		61.170,55 €
c) CONTENCIOSOS		
		4.707,69 €

ESTADO DE LA CUENTA DE TESORERIA:		1.630.134,84
a) EN CONCEPTO DE FONDO DE RESERVA PRINCIPAL		
1. SALDO ANTERIOR:		720.009,26 €
2. UTILIZACION DEL PERIODO:		-68.302,56 €
3. SALDO ACTUAL:		651.706,70 €
b) EN CONCEPTO FONDO DE RESERVA SECUNDARIO		
1. SALDO ANTERIOR:		994.952,95 €
2. UTILIZACION DEL PERIODO:		-16.524,81 €
3. SALDO ACTUAL:		978.428,14 €
c) RETENCION A CUENTA DEL IS		
		0,00 €

APLICACIÓN:		6.264.357,85 €
1. GASTOS CORRIENTES:		16.520,24 €
2. INTERESES NETOS SWAPS SERIE A:		-108.001,61 €
3. INTERESES DE BTH'S SERIE A:		696.435,08 €
4. AMORTIZACION DE BTH'S A:		5.508.268,50 €
5. INTERESES NETOS SWAPS SERIE B:		-17.871,29 €
6. INTERESES DE BTH'S SERIE B:		76.715,34 €
7. INTERES PRESTAMOS SUBORDINADOS:		18.700,22 €
8. AMORTIZACION DE LOS PTMOS SUBORD.		84.827,37 €
9. COMISIONES A FAVOR DE SANTANDER		73.591,37 €
10. DISPOSICIONES DE FONDOS DE RESERVA PRINCIPAL Y SECUNDARIO:		-84.827,37 €



**FONDO DE TITULIZACIÓN HIPOTECARIA
HIPOTEBANSA VIII**

MEJORA CREDITICIA Y PRÉSTAMO SUBORDINADO

Fecha: 17 de marzo de 2008

MEJORA CREDITICIA		
CONCEPTOS	22/12/1998	17/03/2008
EMISIÓN SUBORDINADA	2,70%	9,09%
FONDO RESERVA PRINCIPAL	4.070.955,49 €(1,24%)	651706,7(1,24%)
FONDO RESERVA SECUNDARIO	2.443.474,81 €(0,55%)	978428,14(1,86%)
MARGEN ADICIONAL	0,65%	0,65%

PRESTAMO SUBORDINADO		
CONCEPTOS	22/12/1998	17/03/2008
SALDO VIVO TOTAL	6.999.386,97 €	1.631.565,99 €
TIPO DE INTERES ACTUAL	4,63	4,52



FONDO DE TITULIZACIÓN HIPOTECARIA
HIPOTEBANSA VIII

INFORME RELATIVO A LOS TRIGGERS DEL FONDO

Fecha: 17 de marzo de 2008

AMORTIZACIÓN BONOS SERIE B	
SI 1) ES MAYOR QUE 2) NO SE AMORTIZA LA SERIE B	
1) PH'S EN MOROSIDAD > 90 DÍAS	169.475,61 €
2) 7% SALDO PH'S ACTUAL	3.678.989,45 €

LA SERIE B SE AMORTIZA

PREPAYMENTS - HIPOTEBANSA VIII

March 17, 2008

Date	Outstanding before prepayment	Real outstanding	1,01% Prepayment vector	Remaining at the end of the month	Average Single monthly mortality	CPR	Monthly Single monthly mortality	CPR	Outstanding after prepayment
	0,166386					11,42%		9,93%	
1	328.303,1		100,00%	100,00%					328.303,1
2	1-ene-99 327.099,8	324.774,7	98,99%	99,29%	0,71%	8,20%	0,71%	8,20%	323.802,8
3	1-feb-99 325.891,2	322.035,2	97,99%	98,82%	0,59%	6,89%	0,48%	5,56%	319.354,8
4	1-mar-99 324.677,2	318.871,9	97,01%	98,21%	0,60%	6,96%	0,61%	7,10%	314.958,3
5	1-abr-99 323.458,0	315.254,0	96,03%	97,46%	0,64%	7,42%	0,76%	8,77%	310.612,9
6	1-may-99 322.233,3	312.636,8	95,06%	97,02%	0,60%	7,00%	0,45%	5,31%	306.317,9
7	1-jun-99 321.003,3	310.219,2	94,10%	96,64%	0,57%	6,61%	0,39%	4,62%	302.073,0
8	1-jul-99 319.768,4	306.315,7	93,15%	95,79%	0,61%	7,10%	0,88%	10,03%	297.877,9
9	1-ago-99 318.528,1	303.968,7	92,22%	95,43%	0,58%	6,78%	0,38%	4,46%	293.731,7
10	1-sep-99 317.282,2	302.078,6	91,29%	95,21%	0,54%	6,34%	0,23%	2,74%	289.633,8
11	1-oct-99 316.031,0	299.040,4	90,37%	94,62%	0,55%	6,42%	0,61%	7,12%	285.583,8
12	1-nov-99 314.774,2	295.825,4	89,45%	93,98%	0,56%	6,55%	0,68%	7,86%	281.581,0
13	1-dic-99 313.511,8	293.273,5	88,55%	93,54%	0,55%	6,46%	0,46%	5,42%	277.625,1
14	1-ene-00 312.244,0	288.901,9	87,66%	92,52%	0,60%	6,92%	1,09%	12,33%	273.715,4
15	1-feb-00 310.970,5	285.830,5	86,78%	91,92%	0,60%	6,97%	0,66%	7,62%	269.851,4
16	1-mar-00 309.691,4	282.881,4	85,90%	91,34%	0,60%	6,99%	0,62%	7,23%	266.032,8
17	1-abr-00 308.406,8	279.693,0	85,04%	90,69%	0,61%	7,07%	0,72%	8,25%	262.258,9
18	1-may-00 307.116,4	276.956,5	84,18%	90,18%	0,61%	7,04%	0,56%	6,54%	258.529,3
19	1-jun-00 305.820,4	274.158,8	83,33%	89,65%	0,61%	7,03%	0,59%	6,86%	254.843,5
20	1-jul-00 304.519,7	269.788,1	82,49%	88,59%	0,64%	7,36%	1,17%	13,21%	251.201,9
21	1-ago-00 303.213,3	265.998,8	81,66%	87,73%	0,65%	7,56%	0,98%	11,14%	247.603,2
22	1-sep-00 301.901,2	263.416,1	80,84%	87,25%	0,65%	7,50%	0,54%	6,30%	244.046,8
23	1-oct-00 300.583,3	261.530,4	80,02%	87,01%	0,63%	7,31%	0,28%	3,32%	240.532,4
24	1-nov-00 299.259,6	259.951,5	79,22%	86,86%	0,61%	7,08%	0,16%	1,95%	237.059,4
25	1-dic-00 297.930,1	257.382,3	78,42%	86,39%	0,61%	7,05%	0,55%	6,36%	233.627,4
26	1-ene-01 296.595,0	253.846,8	77,63%	85,59%	0,62%	7,20%	0,93%	10,60%	230.236,2
27	1-feb-01 295.254,1	250.678,5	76,84%	84,90%	0,63%	7,28%	0,80%	9,18%	226.885,2
28	1-mar-01 293.907,2	247.405,3	76,07%	84,18%	0,64%	7,37%	0,85%	9,77%	223.573,8
29	1-abr-01 292.554,5	244.333,0	75,30%	83,52%	0,64%	7,43%	0,79%	9,03%	220.301,7
30	1-may-01 291.195,8	241.627,7	74,54%	82,98%	0,64%	7,43%	0,65%	7,48%	217.068,3
31	1-jun-01 289.831,1	239.231,8	73,79%	82,54%	0,64%	7,39%	0,53%	6,13%	213.873,4
32	1-jul-01 288.461,0	235.542,8	73,05%	81,66%	0,65%	7,55%	1,07%	12,16%	210.716,9
33	1-ago-01 287.084,9	232.144,3	72,31%	80,86%	0,66%	7,66%	0,97%	11,04%	207.597,9
34	1-sep-01 285.702,7	229.852,5	71,58%	80,45%	0,66%	7,60%	0,51%	5,93%	204.516,0
35	1-oct-01 284.314,5	226.825,2	70,86%	79,78%	0,66%	7,66%	0,84%	9,57%	201.470,9
36	1-nov-01 282.920,1	224.355,6	70,15%	79,30%	0,66%	7,64%	0,60%	6,98%	198.462,1
37	1-dic-01 281.519,6	220.002,5	69,44%	78,15%	0,68%	7,89%	1,45%	16,10%	195.489,2
38	1-ene-02 280.113,9	216.525,1	68,74%	77,30%	0,69%	8,01%	1,09%	12,29%	192.552,5
39	1-feb-02 278.702,0	213.322,5	68,05%	76,54%	0,70%	8,10%	0,98%	11,15%	189.651,0
40	1-mar-02 277.283,9	210.772,1	67,36%	76,01%	0,70%	8,09%	0,69%	7,98%	186.784,1
41	1-abr-02 275.859,5	208.152,7	66,68%	75,46%	0,70%	8,10%	0,73%	8,45%	183.951,7
42	1-may-02 274.428,9	204.446,9	66,01%	74,50%	0,72%	8,26%	1,27%	14,20%	181.153,2
43	1-jun-02 272.992,0	201.084,3	65,35%	73,66%	0,73%	8,36%	1,13%	12,72%	178.388,3
44	1-jul-02 271.549,9	197.632,6	64,69%	72,78%	0,74%	8,49%	1,19%	13,43%	175.657,5
45	1-ago-02 270.101,6	194.571,4	64,03%	72,04%	0,74%	8,56%	1,02%	11,59%	172.959,5
46	1-sep-02 268.646,8	192.391,2	63,39%	71,61%	0,74%	8,52%	0,59%	6,80%	170.294,0
47	1-oct-02 267.185,6	189.734,9	62,75%	71,01%	0,74%	8,54%	0,84%	9,64%	167.660,7
48	1-nov-02 265.718,0	186.207,6	62,12%	70,08%	0,75%	8,68%	1,32%	14,71%	165.059,1
49	1-dic-02 264.244,0	183.383,7	61,49%	69,40%	0,76%	8,73%	0,97%	11,01%	162.489,0
50	1-ene-03 262.767,9	179.522,5	60,87%	68,32%	0,77%	8,91%	1,56%	17,15%	159.952,7
51	1-feb-03 261.285,3	176.640,3	60,26%	67,60%	0,78%	8,97%	1,05%	11,87%	157.447,1
52	1-mar-03 259.796,2	173.695,7	59,65%	66,86%	0,79%	9,04%	1,10%	12,47%	154.971,9
53	1-abr-03 258.300,5	171.781,2	59,05%	66,50%	0,78%	8,98%	0,53%	6,17%	152.526,7
54	1-may-03 256.798,3	168.774,8	58,45%	65,72%	0,79%	9,07%	1,18%	13,23%	150.111,2
55	1-jun-03 255.289,4	165.879,9	57,87%	64,98%	0,80%	9,14%	1,13%	12,79%	147.725,0
56	1-jul-03 253.801,8	162.667,2	57,28%	64,09%	0,81%	9,25%	1,36%	15,17%	145.383,9

57	1-ago-03	252.307,6	159.583,4	56,71%	63,25%	0,81%	9,35%	1,31%	14,69%	143.071,3
58	1-sep-03	250.806,8	157.836,5	56,13%	62,93%	0,81%	9,29%	0,50%	5,87%	140.786,8
59	1-oct-03	249.299,5	155.484,2	55,57%	62,37%	0,81%	9,31%	0,89%	10,22%	138.530,1
60	1-nov-03	247.785,5	151.070,7	55,01%	60,97%	0,84%	9,57%	2,24%	23,85%	136.301,0
61	1-dic-03	246.264,8	148.466,0	54,45%	60,29%	0,84%	9,63%	1,12%	12,61%	134.099,1
62	1-ene-04	244.750,9	144.181,1	53,90%	58,91%	0,86%	9,89%	2,29%	24,23%	131.931,4
63	1-feb-04	243.230,3	141.450,7	53,36%	58,16%	0,87%	9,96%	1,28%	14,33%	129.790,3
64	1-mar-04	241.703,1	139.526,7	52,82%	57,73%	0,87%	9,94%	0,74%	8,49%	127.675,3
65	1-abr-04	240.169,1	136.041,0	52,29%	56,64%	0,88%	10,11%	1,88%	20,32%	125.586,3
66	1-may-04	238.628,4	133.342,0	51,76%	55,88%	0,89%	10,19%	1,35%	15,06%	123.523,0
67	1-jun-04	237.080,9	131.087,8	51,24%	55,29%	0,89%	10,21%	1,05%	11,88%	121.485,0
68	1-jul-04	235.541,8	129.049,6	50,73%	54,79%	0,89%	10,22%	0,91%	10,41%	119.479,8
69	1-ago-04	233.995,9	126.740,5	50,21%	54,16%	0,90%	10,26%	1,14%	12,86%	117.499,2
70	1-sep-04	232.443,2	120.081,8	49,71%	51,66%	0,95%	10,85%	4,62%	43,32%	115.543,1
71	1-oct-04	230.883,7	117.674,7	49,21%	50,97%	0,96%	10,91%	1,34%	14,97%	113.611,1
72	1-nov-04	229.317,3	115.106,8	48,71%	50,20%	0,97%	11,00%	1,51%	16,73%	111.703,0
73	1-dic-04	227.744,1	113.483,0	48,22%	49,83%	0,96%	10,96%	0,73%	8,41%	109.818,5
74	1-ene-05	226.177,6	110.418,3	47,73%	48,82%	0,98%	11,12%	2,03%	21,78%	107.963,9
75	1-feb-05	224.604,3	108.164,9	47,25%	48,16%	0,98%	11,17%	1,35%	15,10%	106.132,2
76	1-mar-05	223.024,1	105.899,0	46,78%	47,48%	0,99%	11,23%	1,40%	15,58%	104.323,3
77	1-abr-05	221.436,9	104.153,6	46,31%	47,04%	0,99%	11,23%	0,94%	10,75%	102.536,8
78	1-may-05	219.842,7	102.143,6	45,84%	46,46%	0,99%	11,26%	1,22%	13,68%	100.772,6
79	1-jun-05	218.241,5	100.158,7	45,38%	45,89%	0,99%	11,29%	1,22%	13,74%	99.030,3
80	1-jul-05	216.648,4	98.055,6	44,92%	45,26%	1,00%	11,34%	1,38%	15,36%	97.316,5
81	1-ago-05	215.048,4	96.136,0	44,47%	44,70%	1,00%	11,38%	1,23%	13,78%	95.624,2
82	1-sep-05	213.441,2	94.617,9	44,02%	44,33%	1,00%	11,35%	0,84%	9,61%	93.952,9
83	1-oct-05	211.827,1	93.261,9	43,57%	44,03%	1,00%	11,31%	0,68%	7,89%	92.302,6
84	1-nov-05	210.205,8	91.161,9	43,14%	43,37%	1,00%	11,38%	1,50%	16,56%	90.672,9
85	1-dic-05	208.577,4	89.308,3	42,70%	42,82%	1,00%	11,41%	1,27%	14,20%	89.063,6
86	1-ene-06	206.951,9	87.421,3	42,27%	42,24%	1,01%	11,45%	1,34%	14,99%	87.478,8
87	1-feb-06	205.319,2	85.627,5	41,84%	41,70%	1,01%	11,49%	1,27%	14,25%	85.913,9
88	1-mar-06	203.679,4	83.842,5	41,42%	41,16%	1,02%	11,52%	1,30%	14,49%	84.368,7
89	1-abr-06	202.032,4	82.099,3	41,00%	40,64%	1,02%	11,56%	1,28%	14,33%	82.843,0
90	1-may-06	200.378,1	80.700,2	40,59%	40,27%	1,02%	11,54%	0,89%	10,20%	81.336,5
91	1-jun-06	198.716,5	78.608,3	40,18%	39,56%	1,03%	11,63%	1,78%	19,37%	79.849,0
92	1-jul-06	197.076,8	77.361,9	39,78%	39,25%	1,02%	11,60%	0,77%	8,82%	78.391,9
93	1-ago-06	195.429,9	75.928,8	39,38%	38,85%	1,02%	11,60%	1,03%	11,63%	76.953,3
94	1-sep-06	193.775,8	74.801,2	38,98%	38,60%	1,02%	11,56%	0,64%	7,46%	75.532,9
95	1-oct-06	192.114,3	73.641,8	38,59%	38,33%	1,01%	11,52%	0,70%	8,07%	74.130,5
96	1-nov-06	190.445,6	72.294,3	38,20%	37,96%	1,01%	11,52%	0,97%	11,03%	72.745,9
97	1-dic-06	188.769,5	70.734,4	37,81%	37,47%	1,02%	11,55%	1,29%	14,42%	71.378,9
98	1-ene-07	187.103,7	69.108,7	37,43%	36,94%	1,02%	11,59%	1,43%	15,86%	70.035,9
99	1-feb-07	185.430,5	67.689,7	37,05%	36,50%	1,02%	11,61%	1,17%	13,17%	68.710,0
100	1-mar-07	183.750,0	66.705,8	36,68%	36,30%	1,02%	11,56%	0,55%	6,43%	67.401,0
101	1-abr-07	182.062,0	65.495,7	36,31%	35,97%	1,02%	11,55%	0,90%	10,32%	66.108,7
102	1-may-07	180.366,7	64.489,1	35,95%	35,75%	1,01%	11,50%	0,61%	7,09%	64.833,0
103	1-jun-07	178.663,8	63.339,0	35,58%	35,45%	1,01%	11,49%	0,85%	9,71%	63.573,6
104	1-jul-07	176.965,2	62.096,4	35,22%	35,09%	1,01%	11,49%	1,02%	11,59%	62.334,5
105	1-ago-07	175.259,2	60.696,5	34,87%	34,63%	1,01%	11,52%	1,30%	14,56%	61.111,3
106	1-sep-07	173.545,6	60.072,2	34,52%	34,61%	1,01%	11,42%	0,05%	0,61%	59.903,9
107	1-oct-07	171.824,5	59.296,8	34,17%	34,51%	1,00%	11,35%	0,30%	3,57%	58.712,0
108	1-nov-07	170.095,8	58.528,3	33,83%	34,41%	0,99%	11,28%	0,29%	3,46%	57.535,5
109	1-dic-07	168.359,5	58.065,3	33,48%	34,49%	0,98%	11,16%	-0,23%	-2,82%	56.374,2
110	1-ene-08	166.636,2	55.447,2	33,15%	33,27%	1,00%	11,41%	3,52%	34,96%	55.234,7
111	1-feb-08	164.905,4	53.765,1	32,81%	32,60%	1,01%	11,51%	2,02%	21,68%	54.110,1
112	1-mar-08	163.166,9	53.000,0	32,48%	32,48%	1,01%	11,45%	0,37%	4,38%	53.000,0

DEAL 54.625
 MEZZ. DECLINN 10,00%
 MEZZ. STOPS DECLINN 1,00%
 VIDA RESIDUAL DESDE 10-mar-08

1,77

1,80

FECHA	PRINCIPAL AVAILABLE	SENIOR NOTES	MEZZANIE NOTES	SERIE A		SERIE B	
				PRINCIPAL	VIDA MEDIA	PRINCIPAL	VIDA MEDIA
			328.302.862,02				
		319.437.933	8.864.929				
8-ene-99		0 319.437.933	8.864.929	0	0	0	0
8-feb-99	1	0 319.437.933	8.864.929	0	0	0	0
8-mar-99	1	13.344.823 319.437.933	8.864.929	13.344.823	-43.904.469.130	0	0
8-abr-99	1	0 306.093.110	8.864.929	0	0	0	0
8-may-99	1	0 306.093.110	8.864.929	0	0	0	0
8-jun-99	1	12.885.305 306.093.110	8.864.929	12.885.305	-41.207.206.783	0	0
8-jul-99	1	0 293.207.805	8.864.929	0	0	0	0
8-ago-99	1	0 293.207.805	8.864.929	0	0	0	0
8-sep-99	1	12.439.133 293.207.805	8.864.929	12.439.133	-38.635.946.116	0	0
8-oct-99	1	0 280.768.672	8.864.929	0	0	0	0
8-nov-99	1	0 280.768.672	8.864.929	0	0	0	0
8-dic-99	1	12.008.783 280.768.672	8.864.929	12.008.783	-36.206.481.722	0	0
8-ene-00	1	0 268.759.889	8.864.929	0	0	0	0
8-feb-00	1	0 268.759.889	8.864.929	0	0	0	0
8-mar-00	1	11.592.306 268.759.889	8.864.929	11.592.306	-33.895.903.503	0	0
8-abr-00	1	0 257.167.582	8.864.929	0	0	0	0
8-may-00	1	0 257.167.582	8.864.929	0	0	0	0
8-jun-00	1	11.189.269 257.167.582	8.864.929	11.189.269	-31.688.010.741	0	0
8-jul-00	1	0 245.978.313	8.864.929	0	0	0	0
8-ago-00	1	0 245.978.313	8.864.929	0	0	0	0
8-sep-00	1	10.796.688 245.978.313	8.864.929	10.796.688	-29.582.923.914	0	0
8-oct-00	1	0 235.181.625	8.864.929	0	0	0	0
8-nov-00	1	0 235.181.625	8.864.929	0	0	0	0
8-dic-00	1	10.419.408 235.181.625	8.864.929	10.419.408	-27.601.010.569	0	0
8-ene-01	1	0 224.762.218	8.864.929	0	0	0	0
8-feb-01	1	0 224.762.218	8.864.929	0	0	0	0
8-mar-01	1	10.053.587 224.762.218	8.864.929	10.053.587	-25.727.128.980	0	0
8-abr-01	1	0 214.708.631	8.864.929	0	0	0	0
8-may-01	1	0 214.708.631	8.864.929	0	0	0	0
8-jun-01	1	9.700.395 214.708.631	8.864.929	9.700.395	-23.930.874.869	0	0
8-jul-01	1	0 205.008.236	8.864.929	0	0	0	0
8-ago-01	1	0 205.008.236	8.864.929	0	0	0	0
8-sep-01	1	9.357.379 205.008.236	8.864.929	9.357.379	-22.223.774.577	0	0
8-oct-01	1	0 195.650.857	8.864.929	0	0	0	0
8-nov-01	1	0 195.650.857	8.864.929	0	0	0	0
8-dic-01	1	9.026.818 195.650.857	8.864.929	9.026.818	-20.617.252.750	0	0
8-ene-02	1	0 186.624.039	8.864.929	0	0	0	0
8-feb-02	1	0 186.624.039	8.864.929	0	0	0	0
8-mar-02	1	8.705.087 186.624.039	8.864.929	8.705.087	-19.098.959.860	0	0
8-abr-02	1	0 177.918.952	8.864.929	0	0	0	0
8-may-02	1	0 177.918.952	8.864.929	0	0	0	0
8-jun-02	1	8.395.793 177.918.952	8.864.929	8.395.793	-17.647.956.557	0	0
8-jul-02	1	0 169.523.159	8.864.929	0	0	0	0
8-ago-02	1	0 169.523.159	8.864.929	0	0	0	0
8-sep-02	1	8.094.325 169.523.159	8.864.929	8.094.325	-16.269.593.076	0	0
8-oct-02	1	0 161.428.835	8.864.929	0	0	0	0

DEAL 54.625
 MEZZ. DECLINN 10,00%
 MEZZ. STOPS DECLINN 1,00%
 VIDA RESIDUAL DESDE 10-mar-08

1,77

1,80

				SERIE A		SERIE B	
8-nov-02	1	0	161.428.835	8.864.929	0	0	0
8-dic-02	1	7.805.002	161.428.835	8.864.929	7.805.002	-14.977.798.317	0
8-ene-03	1	0	153.623.833	8.864.929	0	0	0
8-feb-03	1	0	153.623.833	8.864.929	0	0	0
8-mar-03	1	7.517.148	153.623.833	8.864.929	7.517.148	-13.748.863.635	0
8-abr-03	1	0	146.106.685	8.864.929	0	0	0
8-may-03	1	0	146.106.685	8.864.929	0	0	0
8-jun-03	1	7.246.831	146.106.685	8.864.929	7.246.831	-12.587.744.826	0
8-jul-03	1	0	138.859.854	8.864.929	0	0	0
8-ago-03	1	0	138.859.854	8.864.929	0	0	0
8-sep-03	1	6.938.273	138.859.854	8.864.929	6.938.273	-11.413.459.419	0
8-oct-03	1	0	131.921.581	8.864.929	0	0	0
8-nov-03	1	0	131.921.581	8.864.929	0	0	0
8-dic-03	1	6.687.622	131.921.581	8.864.929	6.687.622	-10.392.564.249	0
8-ene-04	1	0	125.233.959	8.864.929	0	0	0
8-feb-04	1	0	125.233.959	8.864.929	0	0	0
8-mar-04	1	6.423.804	125.233.959	8.864.929	6.423.804	-9.398.024.823	0
8-abr-04	1	0	118.810.156	8.864.929	0	0	0
8-may-04	1	0	118.810.156	8.864.929	0	0	0
8-jun-04	1	6.190.372	118.810.156	8.864.929	6.190.372	-8.487.000.447	0
8-jul-04	1	0	112.619.783	8.864.929	0	0	0
8-ago-04	1	0	112.619.783	8.864.929	0	0	0
8-sep-04	1	5.941.853	112.619.783	8.864.929	5.941.853	-7.599.630.338	0
8-oct-04	1	0	106.677.930	8.864.929	0	0	0
8-nov-04	1	0	106.677.930	8.864.929	0	0	0
8-dic-04	1	5.724.630	106.677.930	8.864.929	5.724.630	-6.800.860.845	0
8-ene-05	1	0	100.953.300	8.864.929	0	0	0
8-feb-05	1	0	100.953.300	8.864.929	0	0	0
8-mar-05	1	5.495.188	100.953.300	8.864.929	5.495.188	-6.033.716.602	0
8-abr-05	1	0	95.458.111	8.864.929	0	0	0
8-may-05	1	0	95.458.111	8.864.929	0	0	0
8-jun-05	1	5.292.999	95.458.111	8.864.929	5.292.999	-5.324.757.352	0
8-jul-05	1	0	90.165.112	8.864.929	0	0	0
8-ago-05	1	0	90.165.112	8.864.929	0	0	0
8-sep-05	1	5.077.373	90.165.112	8.864.929	4.753.596	-4.344.786.857	323.777
8-oct-05	1	0	85.411.516	8.541.152	0	0	0
8-nov-05	1	0	85.411.516	8.541.152	0	0	0
8-dic-05	1	4.889.311	85.411.516	8.541.152	4.444.828	-3.658.093.667	444.483
8-ene-06	1	0	80.966.688	8.096.669	0	0	0
8-feb-06	1	0	80.966.688	8.096.669	0	0	0
8-mar-06	1	4.694.892	80.966.688	8.096.669	4.268.084	-3.128.505.569	426.808
8-abr-06	1	0	76.698.604	7.669.860	0	0	0
8-may-06	1	0	76.698.604	7.669.860	0	0	0
8-jun-06	1	4.519.716	76.698.604	7.669.860	4.108.833	-2.633.761.855	410.883
8-jul-06	1	0	72.589.771	7.258.977	0	0	0
8-ago-06	1	0	72.589.771	7.258.977	0	0	0
8-sep-06	1	4.316.101	72.589.771	7.258.977	3.923.728	-2.154.126.859	392.373
8-oct-06	1	0	68.666.042	6.866.604	0	0	0
8-nov-06	1	0	68.666.042	6.866.604	0	0	0
8-dic-06	1	4.154.022	68.666.042	6.866.604	3.776.383	-1.729.583.516	377.638
8-ene-07	1	0	64.889.659	6.488.966	0	0	0

DEAL 54.625
 MEZZ. DECLINN 10,00%
 MEZZ. STOPS DECLINN 1,00%
 VIDA RESIDUAL DESDE 10-mar-08

1,77

1,80

				SERIE A		SERIE B	
8-feb-07	1	0	64.889.659	6.488.966	0	0	0
8-mar-07	1	3.977.889	64.889.659	6.488.966	3.616.263	-1.330.784.672	361.626
8-abr-07	1	0	61.273.397	6.127.340	0	0	0
8-may-07	1	0	61.273.397	6.127.340	0	0	0
8-jun-07	1	3.827.379	61.273.397	6.127.340	3.479.435	-960.324.172	347.944
8-jul-07	1	0	57.793.961	5.779.396	0	0	0
8-ago-07	1	0	57.793.961	5.779.396	0	0	0
8-sep-07	1	3.669.725	57.793.961	5.779.396	3.336.114	-613.844.915	333.611
8-oct-07	1	0	54.457.847	5.445.785	0	0	0
8-nov-07	1	0	54.457.847	5.445.785	0	0	0
8-dic-07	1	3.529.712	54.457.847	5.445.785	3.208.829	-298.421.099	320.883
8-ene-08	1	0	51.249.018	5.124.902	0	0	0
8-feb-08	1	0	51.249.018	5.124.902	0	0	0
8-mar-08	1	3.374.168	51.249.018	5.124.902	3.067.425	-6.134.851	306.743
8-abr-08	1	0	48.181.593	4.818.159	0	0	0
8-may-08	1	0	48.181.593	4.818.159	0	0	0
8-jun-08	1	3.244.369	48.181.593	4.818.159	2.949.426	265.448.343	294.943
8-jul-08	1	0	45.232.167	4.523.217	0	0	0
8-ago-08	1	0	45.232.167	4.523.217	0	0	0
8-sep-08	1	2.923.281	45.232.167	4.523.217	2.657.528	483.670.117	265.753
8-oct-08	1	0	42.574.639	4.257.464	0	0	0
8-nov-08	1	0	42.574.639	4.257.464	0	0	0
8-dic-08	1	2.811.294	42.574.639	4.257.464	2.555.722	697.712.095	255.572
8-ene-09	1	0	40.018.917	4.001.892	0	0	0
8-feb-09	1	0	40.018.917	4.001.892	0	0	0
8-mar-09	1	2.602.324	40.018.917	4.001.892	2.365.749	858.767.045	236.575
8-abr-09	1	0	37.653.168	3.765.317	0	0	0
8-may-09	1	0	37.653.168	3.765.317	0	0	0
8-jun-09	1	2.502.494	37.653.168	3.765.317	2.274.995	1.035.122.569	227.499
8-jul-09	1	0	35.378.173	3.537.817	0	0	0
8-ago-09	1	0	35.378.173	3.537.817	0	0	0
8-sep-09	1	2.391.915	35.378.173	3.537.817	2.137.126	1.169.007.844	254.789
8-oct-09	1	0	33.241.047	3.283.028	0	0	0
8-nov-09	1	0	33.241.047	3.283.028	0	0	0
8-dic-09	1	2.299.367	33.241.047	3.283.028	2.299.367	1.466.995.983	0
8-ene-10	1	0	30.941.680	3.283.028	0	0	0
8-feb-10	1	0	30.941.680	3.283.028	0	0	0
8-mar-10	1	2.192.966	30.941.680	3.283.028	2.192.966	1.596.479.532	0
8-abr-10	1	0	28.748.714	3.283.028	0	0	0
8-may-10	1	0	28.748.714	3.283.028	0	0	0
8-jun-10	1	32.031.989	28.748.714	3.283.028	28.748.714	23.573.945.467	3.283.028