



# **FONDO DE TITULIZACIÓN HIPOTECARIA HIPOTEBANSA VIII**

**Francisco Fortes Clavero**  
**Analista**  
**Santander de Titulización**  
**Ciudad Grupo Santander**  
**Ed. Encinar 28660 Boadilla del Monte**  
**[ffortes@gruposantander.com](mailto:ffortes@gruposantander.com)**  
**Tel: +34 91 289 32 90**



DENOMINACION DEL FONDO:

FONDO DE TITULIZACION HIPOTECARIA : HIPOTEBANSA VIII

INFORMACION

CORRESPONDIENTE AL:

TRIMESTRE/SEMESTRE 17/03/2008 - 16/06/2008

AÑO:

2008

Personas que asumen la responsabilidad de esta información y cargos que ocupan:	Firma:
Ignacio Ortega Gavara-Director General	

### I. DATOS GENERALES SOBRE EL FONDO

Fecha de Constitución del Fondo	17 de diciembre de 1998.	Agencia de pago de Bonos	Banco Santander
Fecha de Desembolso BTH'S	22 de diciembre de 1998.	Negociación Mercado	AIAF
Fecha Final Amortización BTH'S	15 de diciembre de 2028.	Agencia de Calificación	Fitch IBCA Moody's España
Sociedad Gestora	Santander de Titulización	Calificación	Inicial Actual
Originador PH's	Banco Santander	Emisión principal	AAA/Aaa AAA/Aaa
Permuta de Intereses	Banco Santander	Emisión subordinada	A/A2 A+/A2

### II. VALORES EMITIDOS POR EL FONDO: BONOS DE TITULIZACION HIPOTECARIA

SERIES PRELACION CODIGO ISIN	Nº BTH'S	NOMINAL EN CIRCULACION	NOMINAL EN CIRCULACION		
			INICIAL	ACTUAL	%Act/In
Serie A Preferente		Nominal Unitario	150.253,03	21.346,70 €	
(ISIN=ES0315227001)	2.126	Nominal Total	319.437.933,48	45.383.084,20 €	14,21%
Serie B Subordinada		Nominal Unitario	150.253,03	76.920,50 €	
(ISIN=ES0315227019)	59	Nominal Total	8.864.928,54	4.538.309,50 €	51,19%

AMORTIZACION E INTERESES BTH'S			
Actual		Próximo	
Fecha Amortización	16/06/2008	Fecha Próximo Cupón	15/09/2008
Periodo Actual			
Amortización devengada no pagada	0	Tipo de Interés	Serie A- 5,2976% Serie B- 5,8349%
Amortización Calendario	NO		
Amortización Serie A	1.127,00 €	Importe Bruto	Serie A- 281,94 €
Amortización Serie B	4.061,00 €	Próximo Cupón	Serie B- 1.118,98 €
Intereses Brutos Serie A	276,87 €	Importe Neto Próximo	Serie A- 231,19 €
Intereses Brutos Serie B	1.106,16 €	cupón	Serie B- 917,57 €

**III. VALORES ADQUIRIDOS POR EL FONDO: PARTICIPACIONES HIPOTECARIAS**  
**(Participación en Préstamos Hipotecarios)**

PRESTAMOS HIPOTECARIOS	A LA EMISION	SITUACION ACTUAL
Número de préstamos	5.730	1.871
Saldo Pendiente de Amortizar PH's	328.303.109,52 €	49.921.401,77 €
Importes Unitarios Préstamos Vivos	57.295,48 €	26.681,67 €
Tipo de Interés	5,28%	5,35%

TASAS DE AMORTIZACION ANTICIPADA	SITUACION ACTUAL
Tasa mensual actual anualizada:	2,39%
Tasa últimos 12 meses anualizada:	10,19%
Tasa anualizada desde Constitución del Fondo	11,42%

MOROSIDAD ACTUAL	Hasta 1 mes	De 1 a 6 meses	Mayor de 6 mes.
Deuda Vencida(Principal+Intereses)	686,95 €	8.124,10 €	0,00 €
Deuda Pendiente de vencimiento			49.915.134,59 €
Deuda Total	686,95 €	8.124,10 €	49.915.134,59 €



FONDO DE TITULIZACIÓN HIPOTECARIA  
HIPOTEBANSA VIII

INFORME TRIMESTRAL BONOS DE TITULIZACIÓN HIPOTECARIA

Fecha: 16 de junio de 2008

BONOS DE TITULIZACIÓN HIPOTECARIA. PRINCIPAL	
SALDO ANTERIOR:	52.556.994,70 €
AMORTIZACIONES:	2.635.601,00 €
SALDO ACTUAL:	49.921.393,70 €
% SOBRE SALDO INICIAL:	15,21%
AMORTIZACION DEVENGADA NO PAGADA:	0,00

DATOS	
Fecha de Determinación	09/06/2008
Fecha de Pago Actual	16/06/2008
Fecha de Pago Anterior	17/03/2008
Nro de Días (Act/360)	91
Libor 3 Meses	4,95500%
Próxima Fecha de Pago	15/09/2008

BONOS DE TITULIZACIÓN HIPOTECARIA. INTERESES	
INTERESES PAGADOS B.T.H.'S SERIE A	588.625,62 €
INTERESES PAGADOS B.T.H.'S SERIE B	65.263,44 €
INTERESES DEVENGADOS NO PAGADOS:	0,00 €

VIDA RESIDUAL (AÑOS)		
	Inicial	16-jun-2008
Serie A	7,2	1,62
Serie B	13,6	1,65



**FONDO DE TITULIZACIÓN HIPOTECARIA  
HIPOTEBANSA VIII**

**INFORME TRIMESTRAL PARTICIPACIONES HIPOTECARIAS**

Fecha: 16 de junio de 2008

PH'S PRINCIPAL	
SALDO ANTERIOR:	52.556.992,11 €
AMORTIZACIONES:	2.635.590,34 €
SALDO ACTUAL:	49.921.401,77 €
NUMERO DE PRESTAMOS:	1.871
LTV	35,49%

PH'S INTERESES	
INTERESES COBRADOS EN EL TRIMESTRE:	672.912,26
INTERESES DEVENGADOS EN EL TRIMESTRE:	689.068,07

ADJUDICADOS	
1. SALDO:	0,00 €
2. NRO ADJUDICADOS:	0

PH'S EN MOROSIDAD					
PH'S EN MOROSIDAD	HASTA 30 DIAS:	DE 30 A 60 DIAS:	DE 60 A 90 DIAS:	DE 90 A 180 DIAS:	MÁS DE 180 DÍAS
PRINCIPAL:	500,78 €	3.782,77 €	1.072,48 €	911,15 €	
INTERES:	186,17 €	1.164,91 €	496,85 €	695,94 €	
SALDO DE LOS PRESTAMOS:	23.935,65 €	237.627,87 €	65.985,77 €	153.713,10 €	31.291,06 €
NUMERO DE PRESTAMOS:	2	10	4	5	5
% SOBRE SALDO ACTUAL DCHOS DE CRÉDITO	0,05%	0,48%	0,13%	0,31%	0,06%

*Se excluye en este informe los vencidos y no pagados con antigüedad entre 1 y 15 días por considerarse morosidad técnica con un gran porcentaje de recobro*

ESTADÍSTICO DE VALORES DE TASACIÓN ACTUALES SOBRE SALDOS VIVOS (en miles)				
	SALDO VIVO	% SALDOS VIVOS	Nº PRÉSTAMOS	% Nº DE PRÉSTAMOS
0-9,99	1.959,79 €	3,92%	350	18,70%
10-19,99	6.255,97 €	12,53%	381	20,36%
20-29,99	11.142,31 €	22,33%	442	23,62%
30-39,99	10.344,62 €	20,73%	292	15,60%
40-49,99	11.881,45 €	23,81%	266	14,21%
50-59,99	5.973,64 €	11,97%	109	5,82%
60-69,99	2.332,30 €	4,67%	31	1,63%
70-79,99	0,00 €	0,00%	0	0,00%
>80	0,00 €	0,00%	0	0,00%

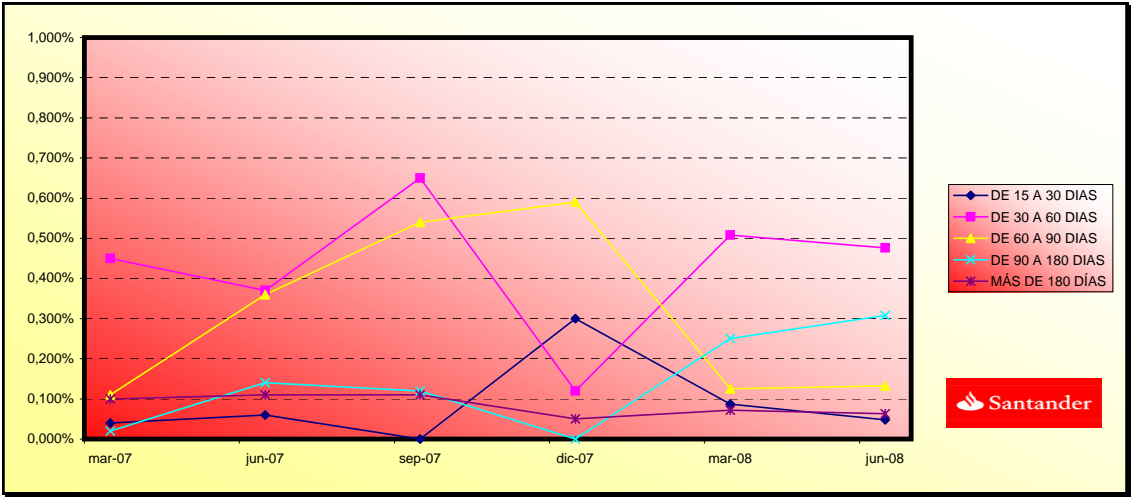


**FONDO DE TITULIZACIÓN HIPOTECARIA  
HIPOTEBANSA VIII**

**INFORME HISTÓRICO DE MOROSIDAD**

Fecha: 16 de junio de 2008

<b>MOROSIDAD HISTÓRICA</b>						
	<b>10/03/2007</b>	<b>10/06/2007</b>	<b>10/09/2007</b>	<b>10/12/2007</b>	<b>10/03/2008</b>	<b>09/06/2008</b>
<b>DE 15 A 30 DIAS</b>	0,040%	0,060%	0,000%	0,300%	0,087%	0,048%
<b>DE 30 A 60 DIAS</b>	0,450%	0,370%	0,650%	0,120%	0,508%	0,476%
<b>DE 60 A 90 DIAS</b>	0,110%	0,360%	0,540%	0,590%	0,125%	0,132%
<b>DE 90 A 180 DIAS</b>	0,020%	0,140%	0,120%	0,000%	0,251%	0,308%
<b>MÁS DE 180 DÍAS</b>	0,100%	0,110%	0,110%	0,050%	0,072%	0,063%





**FONDO DE TITULIZACIÓN HIPOTECARIA  
HIPOTEBANSA VIII**

**INFORME TRIMESTRAL DE ORIGEN Y APLICACIÓN DE FONDOS**

Fecha: 16 de junio de 2008

<b>ORIGEN:</b>		<b>3.355.677,58 €</b>
<b>a) PRINCIPAL COBRADO</b>		
1. AMORTIZACION DE PH'S:		2.619.837,07 €
<b>b) INTERESES COBRADOS</b>		
1. INTERESES DE PH'S:		672.912,26 €
2. INTERESES DE REINVERSION:		42.872,39 €
<b>c) CONTENCIOSOS</b>		
		20.055,86 €

<b>ESTADO DE LA CUENTA DE TESORERIA:</b>		<b>1.589.546,75</b>
<b>a) EN CONCEPTO DE FONDO DE RESERVA PRINCIPAL</b>		
1. SALDO ANTERIOR:		651.706,70 €
2. UTILIZACION DEL PERIODO:		-32.681,32 €
3. SALDO ACTUAL:		619.025,38 €
<b>b) EN CONCEPTO FONDO DE RESERVA SECUNDARIO</b>		
1. SALDO ANTERIOR:		978.428,14 €
2. UTILIZACION DEL PERIODO:		-7.906,77 €
3. SALDO ACTUAL:		970.521,37 €
<b>c) RETENCION A CUENTA DEL IS</b>		
		0,00 €

<b>APLICACIÓN:</b>		<b>3.355.677,58 €</b>
1. GASTOS CORRIENTES:		21.730,51 €
2. INTERESES NETOS SWAPS SERIE A:		-34.265,00 €
3. INTERESES DE BTH'S SERIE A:		588.625,62 €
4. AMORTIZACION DE BTH'S A:		2.635.601,00 €
5. INTERESES NETOS SWAPS SERIE B:		-9.828,04 €
6. INTERESES DE BTH'S SERIE B:		65.263,44 €
7. INTERES PRESTAMOS SUBORDINADOS:		18.386,18 €
8. AMORTIZACION DE LOS PTMOS SUBORD.		40.588,09 €
9. COMISIONES A FAVOR DE SANTANDER		70.163,87 €
10. DISPOSICIONES DE FONDOS DE RESERVA PRINCIPAL Y SECUNDARIO:		-40.588,09 €



FONDO DE TITULIZACIÓN HIPOTECARIA  
HIPOTEBANSA VIII

MEJORA CREDITICIA Y PRÉSTAMO SUBORDINADO

Fecha:16 de junio de 2008

MEJORA CREDITICIA		
CONCEPTOS	22/12/1998	16/06/2008
EMISIÓN SUBORDINADA	2,70%	9,09%
FONDO RESERVA PRINCIPAL	4.070.955,49 €(1,24%)	619.025,38(1,24%)
FONDO RESERVA SECUNDARIO	1.805.665,74 €(0,55%)	970.521.37(1,94%)
MARGEN ADICIONAL	0,65%	0,65%

PRESTAMO SUBORDINADO		
CONCEPTOS	22/12/1998	16/06/2008
SALDO VIVO TOTAL	6.999.386,97 €	1.590.977,90 €
TIPO DE INTERES ACTUAL	4,63	4,70





**FONDO DE TITULIZACIÓN HIPOTECARIA  
HIPOTEBANSA VIII**

**INFORME RELATIVO A LOS TRIGGERS DEL FONDO**

Fecha:16 de junio de 2008

<b>AMORTIZACIÓN BONOS SERIE B</b>	
SI 1) ES MAYOR QUE 2) NO SE AMORTIZA LA SERIE B	
1) PH'S EN MOROSIDAD > 90 DÍAS	185.004,16 €
2) 7% SALDO PH'S ACTUAL	3.494.498,12 €

LA SERIE B SE AMORTIZA

**PREPAYMENTS - HIPOTEBANSA VIII**

June 17, 2008

Date	Outstanding before prepayment 0,166386	Real outstanding	1,01% Prepayment vector	Remaining at the end of the month	Average Single monthly mortality	CPR	Monthly Single monthly mortality	CPR	Outstanding after prepayment
						11,41%		10,19%	
1	328.303,1		100,00%	100,00%					328.303,1
2	1-ene-99	327.099,8	324.774,7	98,99%	99,29%	0,71%	8,20%	0,71%	323.812,3
3	1-feb-99	325.891,2	322.035,2	98,00%	98,82%	0,59%	6,89%	0,48%	319.373,4
4	1-mar-99	324.677,2	318.871,9	97,02%	98,21%	0,60%	6,96%	0,61%	314.985,9
5	1-abr-99	323.458,0	315.254,0	96,04%	97,46%	0,64%	7,42%	0,76%	310.649,1
6	1-may-99	322.233,3	312.636,8	95,07%	97,02%	0,60%	7,00%	0,45%	306.362,6
7	1-jun-99	321.003,3	310.219,2	94,12%	96,64%	0,57%	6,61%	0,39%	302.125,9
8	1-jul-99	319.768,4	306.315,7	93,17%	95,79%	0,61%	7,10%	0,88%	297.938,8
9	1-ago-99	318.528,1	303.968,7	92,24%	95,43%	0,58%	6,78%	0,38%	293.800,3
10	1-sep-99	317.282,2	302.078,6	91,31%	95,21%	0,54%	6,34%	0,23%	289.709,9
11	1-oct-99	316.031,0	299.040,4	90,39%	94,62%	0,55%	6,42%	0,61%	285.667,1
12	1-nov-99	314.774,2	295.825,4	89,48%	93,98%	0,56%	6,55%	0,68%	281.671,4
13	1-dic-99	313.511,8	293.273,5	88,58%	93,54%	0,55%	6,46%	0,46%	277.722,3
14	1-ene-00	312.244,0	288.901,9	87,69%	92,52%	0,60%	6,92%	1,09%	273.819,2
15	1-feb-00	310.970,5	285.830,5	86,81%	91,92%	0,60%	6,97%	0,66%	269.961,7
16	1-mar-00	309.691,4	282.881,4	85,94%	91,34%	0,60%	6,99%	0,62%	266.149,2
17	1-abr-00	308.406,8	279.693,0	85,08%	90,69%	0,61%	7,07%	0,72%	262.381,3
18	1-may-00	307.116,4	276.956,5	84,22%	90,18%	0,61%	7,04%	0,56%	258.657,5
19	1-jun-00	305.820,4	274.158,8	83,37%	89,65%	0,61%	7,03%	0,59%	254.977,4
20	1-jul-00	304.519,7	269.788,1	82,54%	88,59%	0,64%	7,36%	1,17%	251.341,2
21	1-ago-00	303.213,3	265.998,8	81,71%	87,73%	0,65%	7,56%	0,98%	247.747,7
22	1-sep-00	301.901,2	263.416,1	80,89%	87,25%	0,65%	7,50%	0,54%	244.196,4
23	1-oct-00	300.583,3	261.530,4	80,07%	87,01%	0,63%	7,31%	0,28%	240.686,8
24	1-nov-00	299.259,6	259.951,5	79,27%	86,86%	0,61%	7,08%	0,16%	237.218,5
25	1-dic-00	297.930,1	257.382,3	78,47%	86,39%	0,61%	7,05%	0,55%	233.791,0
26	1-ene-01	296.595,0	253.846,8	77,68%	85,59%	0,62%	7,20%	0,93%	230.404,2
27	1-feb-01	295.254,1	250.678,5	76,90%	84,90%	0,63%	7,28%	0,80%	227.057,4
28	1-mar-01	293.907,2	247.405,3	76,13%	84,18%	0,64%	7,37%	0,85%	223.750,0
29	1-abr-01	292.554,5	244.333,0	75,36%	83,52%	0,64%	7,43%	0,79%	220.481,7
30	1-may-01	291.195,8	241.627,7	74,61%	82,98%	0,64%	7,43%	0,65%	217.252,1
31	1-jun-01	289.831,1	239.231,8	73,86%	82,54%	0,64%	7,39%	0,53%	214.060,7
32	1-jul-01	288.461,0	235.542,8	73,11%	81,66%	0,65%	7,55%	1,07%	210.907,6
33	1-ago-01	287.084,9	232.144,3	72,38%	80,86%	0,66%	7,66%	0,97%	207.791,8
34	1-sep-01	285.702,7	229.852,5	71,65%	80,45%	0,66%	7,60%	0,51%	204.713,0
35	1-oct-01	284.314,5	226.825,2	70,93%	79,78%	0,66%	7,66%	0,84%	201.670,9
36	1-nov-01	282.920,1	224.355,6	70,22%	79,30%	0,66%	7,64%	0,60%	198.664,9
37	1-dic-01	281.519,6	220.002,5	69,51%	78,15%	0,68%	7,89%	1,45%	195.694,7
38	1-ene-02	280.113,9	216.525,1	68,82%	77,30%	0,69%	8,01%	1,09%	192.760,5
39	1-feb-02	278.702,0	213.322,5	68,12%	76,54%	0,70%	8,10%	0,98%	189.861,3
40	1-mar-02	277.283,9	210.772,1	67,44%	76,01%	0,70%	8,09%	0,69%	186.996,8
41	1-abr-02	275.859,5	208.152,7	66,76%	75,46%	0,70%	8,10%	0,73%	184.166,5
42	1-may-02	274.428,9	204.446,9	66,09%	74,50%	0,72%	8,26%	1,27%	181.370,0
43	1-jun-02	272.992,0	201.084,3	65,43%	73,66%	0,73%	8,36%	1,13%	178.607,1
44	1-jul-02	271.549,9	197.632,6	64,77%	72,78%	0,74%	8,49%	1,19%	175.878,0
45	1-ago-02	270.101,6	194.571,4	64,12%	72,04%	0,74%	8,56%	1,02%	173.181,7
46	1-sep-02	268.646,8	192.391,2	63,47%	71,61%	0,74%	8,52%	0,59%	170.517,7
47	1-oct-02	267.185,6	189.734,9	62,83%	71,01%	0,74%	8,54%	0,84%	167.885,8
48	1-nov-02	265.718,0	186.207,6	62,20%	70,08%	0,75%	8,68%	1,32%	165.285,6
49	1-dic-02	264.244,0	183.383,7	61,58%	69,40%	0,76%	8,73%	0,97%	162.716,7
50	1-ene-03	262.767,9	179.522,5	60,96%	68,32%	0,77%	8,91%	1,56%	160.181,5
51	1-feb-03	261.285,3	176.640,3	60,35%	67,60%	0,78%	8,97%	1,05%	157.677,0
52	1-mar-03	259.796,2	173.695,7	59,74%	66,86%	0,79%	9,04%	1,10%	155.202,6
53	1-abr-03	258.300,5	171.781,2	59,14%	66,50%	0,78%	8,98%	0,53%	152.758,2
54	1-may-03	256.798,3	168.774,8	58,55%	65,72%	0,79%	9,07%	1,18%	150.343,5
55	1-jun-03	255.289,4	165.879,9	57,96%	64,98%	0,80%	9,14%	1,13%	147.958,0
56	1-jul-03	253.801,8	162.667,2	57,37%	64,09%	0,81%	9,25%	1,36%	145.617,4

57	1-ago-03	252.307,6	159.583,4	56,80%	63,25%	0,81%	9,35%	1,31%	14,69%	143.305,2
58	1-sep-03	250.806,8	157.836,5	56,23%	62,93%	0,81%	9,29%	0,50%	5,87%	141.021,1
59	1-oct-03	249.299,5	155.484,2	55,66%	62,37%	0,81%	9,31%	0,89%	10,22%	138.764,7
60	1-nov-03	247.785,5	151.070,7	55,10%	60,97%	0,84%	9,57%	2,24%	23,85%	136.535,8
61	1-dic-03	246.264,8	148.466,0	54,55%	60,29%	0,84%	9,63%	1,12%	12,61%	134.334,1
62	1-ene-04	244.750,9	144.181,1	54,00%	58,91%	0,86%	9,89%	2,29%	24,23%	132.166,5
63	1-feb-04	243.230,3	141.450,7	53,46%	58,16%	0,87%	9,96%	1,28%	14,33%	130.025,3
64	1-mar-04	241.703,1	139.526,7	52,92%	57,73%	0,87%	9,94%	0,74%	8,49%	127.910,2
65	1-abr-04	240.169,1	136.041,0	52,39%	56,64%	0,88%	10,11%	1,88%	20,32%	125.821,1
66	1-may-04	238.628,4	133.342,0	51,86%	55,88%	0,89%	10,19%	1,35%	15,06%	123.757,4
67	1-jun-04	237.080,9	131.087,8	51,34%	55,29%	0,89%	10,21%	1,05%	11,88%	121.719,1
68	1-jul-04	235.541,8	129.049,6	50,82%	54,79%	0,89%	10,22%	0,91%	10,41%	119.713,5
69	1-ago-04	233.995,9	126.740,5	50,31%	54,16%	0,90%	10,26%	1,14%	12,86%	117.732,6
70	1-sep-04	232.443,2	120.081,8	49,81%	51,66%	0,95%	10,85%	4,62%	43,32%	115.776,0
71	1-oct-04	230.883,7	117.674,7	49,31%	50,97%	0,96%	10,91%	1,34%	14,97%	113.843,4
72	1-nov-04	229.317,3	115.106,8	48,81%	50,20%	0,97%	11,00%	1,51%	16,73%	111.934,6
73	1-dic-04	227.744,1	113.483,0	48,32%	49,83%	0,96%	10,96%	0,73%	8,41%	110.049,4
74	1-ene-05	226.177,6	110.418,3	47,84%	48,82%	0,98%	11,12%	2,03%	21,78%	108.194,1
75	1-feb-05	224.604,3	108.164,9	47,36%	48,16%	0,98%	11,17%	1,35%	15,10%	106.361,6
76	1-mar-05	223.024,1	105.899,0	46,88%	47,48%	0,99%	11,23%	1,40%	15,58%	104.551,8
77	1-abr-05	221.436,9	104.153,6	46,41%	47,04%	0,99%	11,23%	0,94%	10,75%	102.764,4
78	1-may-05	219.842,7	102.143,6	45,94%	46,46%	0,99%	11,26%	1,22%	13,68%	100.999,2
79	1-jun-05	218.241,5	100.158,7	45,48%	45,89%	0,99%	11,29%	1,22%	13,74%	99.255,9
80	1-jul-05	216.648,4	98.055,6	45,02%	45,26%	1,00%	11,34%	1,38%	15,36%	97.541,1
81	1-ago-05	215.048,4	96.136,0	44,57%	44,70%	1,00%	11,38%	1,23%	13,78%	95.847,6
82	1-sep-05	213.441,2	94.617,9	44,12%	44,33%	1,00%	11,35%	0,84%	9,61%	94.175,2
83	1-oct-05	211.827,1	93.261,9	43,68%	44,03%	1,00%	11,31%	0,68%	7,89%	92.523,7
84	1-nov-05	210.205,8	91.161,9	43,24%	43,37%	1,00%	11,38%	1,50%	16,56%	90.892,7
85	1-dic-05	208.577,4	89.308,3	42,81%	42,82%	1,00%	11,41%	1,27%	14,20%	89.282,2
86	1-ene-06	206.951,9	87.421,3	42,38%	42,24%	1,01%	11,45%	1,34%	14,99%	87.696,0
87	1-feb-06	205.319,2	85.627,5	41,95%	41,70%	1,01%	11,49%	1,27%	14,25%	86.129,8
88	1-mar-06	203.679,4	83.842,5	41,53%	41,16%	1,02%	11,52%	1,30%	14,49%	84.583,1
89	1-abr-06	202.032,4	82.099,3	41,11%	40,64%	1,02%	11,56%	1,28%	14,33%	83.055,9
90	1-may-06	200.378,1	80.700,2	40,70%	40,27%	1,02%	11,54%	0,89%	10,20%	81.548,0
91	1-jun-06	198.716,5	78.608,3	40,29%	39,56%	1,03%	11,63%	1,78%	19,37%	80.058,9
92	1-jul-06	197.076,8	77.361,9	39,88%	39,25%	1,02%	11,60%	0,77%	8,82%	78.600,4
93	1-ago-06	195.429,9	75.928,8	39,48%	38,85%	1,02%	11,60%	1,03%	11,63%	77.160,2
94	1-sep-06	193.775,8	74.801,2	39,09%	38,60%	1,02%	11,56%	0,64%	7,46%	75.738,1
95	1-oct-06	192.114,3	73.641,8	38,69%	38,33%	1,01%	11,52%	0,70%	8,07%	74.334,1
96	1-nov-06	190.445,6	72.294,3	38,30%	37,96%	1,01%	11,52%	0,97%	11,03%	72.947,8
97	1-dic-06	188.769,5	70.734,4	37,92%	37,47%	1,02%	11,55%	1,29%	14,42%	71.579,1
98	1-ene-07	187.103,7	69.108,7	37,54%	36,94%	1,02%	11,59%	1,43%	15,86%	70.234,4
99	1-feb-07	185.430,5	67.689,7	37,16%	36,50%	1,02%	11,61%	1,17%	13,17%	68.906,7
100	1-mar-07	183.750,0	66.705,8	36,79%	36,30%	1,02%	11,56%	0,55%	6,43%	67.596,0
101	1-abr-07	182.062,0	65.495,7	36,42%	35,97%	1,02%	11,55%	0,90%	10,32%	66.301,9
102	1-may-07	180.366,7	64.489,1	36,05%	35,75%	1,01%	11,50%	0,61%	7,09%	65.024,3
103	1-jun-07	178.663,8	63.339,0	35,69%	35,45%	1,01%	11,49%	0,85%	9,71%	63.763,1
104	1-jul-07	176.965,2	62.096,4	35,33%	35,09%	1,01%	11,49%	1,02%	11,59%	62.522,1
105	1-ago-07	175.259,2	60.696,5	34,98%	34,63%	1,01%	11,52%	1,30%	14,56%	61.297,0
106	1-sep-07	173.545,6	60.072,2	34,62%	34,61%	1,01%	11,42%	0,05%	0,61%	60.087,7
107	1-oct-07	171.824,5	59.296,8	34,28%	34,51%	1,00%	11,35%	0,30%	3,57%	58.893,8
108	1-nov-07	170.095,8	58.528,3	33,93%	34,41%	0,99%	11,28%	0,29%	3,46%	57.715,4
109	1-dic-07	168.359,5	58.065,3	33,59%	34,49%	0,98%	11,16%	-0,23%	-2,82%	56.552,1
110	1-ene-08	166.636,2	55.447,2	33,25%	33,27%	1,00%	11,41%	3,52%	34,96%	55.410,7
111	1-feb-08	164.905,4	53.765,1	32,92%	32,60%	1,01%	11,51%	2,02%	21,68%	54.284,0
112	1-mar-08	163.166,9	53.000,0	32,59%	32,48%	1,01%	11,45%	0,37%	4,38%	53.171,9
113	1-abr-08	161.420,8	51.747,9	32,26%	32,06%	1,01%	11,48%	1,31%	14,60%	52.074,2
114	1-may-08	159.667,0	50.580,2	31,94%	31,68%	1,01%	11,49%	1,18%	13,31%	50.990,8
115	1-jun-08	157.905,5	49.921,4	31,61%	31,61%	1,01%	11,42%	0,20%	2,39%	49.921,4

DEAL 54.625  
 MEZZ. DECLINN 10,00%  
 MEZZ. STOPS DECLINN 1,00%  
 VIDA RESIDUAL DESDE 10-jun-08

1,62

1,65

FECHA	PRINCIPAL AVAILABLE	SENIOR NOTES	MEZZANIE NOTES	SERIE A		SERIE B	
				PRINCIPAL	VIDA MEDIA	PRINCIPAL	VIDA MEDIA
			328.302.862,02				
		319.437.933	8.864.929				
8-ene-99		0 319.437.933	8.864.929	0	0	0	0
8-feb-99	1	0 319.437.933	8.864.929	0	0	0	0
8-mar-99	1	13.317.254 319.437.933	8.864.929	13.317.254	-45.038.952.438	0	0
8-abr-99	1	0 306.120.680	8.864.929	0	0	0	0
8-may-99	1	0 306.120.680	8.864.929	0	0	0	0
8-jun-99	1	12.859.989 306.120.680	8.864.929	12.859.989	-42.309.364.838	0	0
8-jul-99	1	0 293.260.690	8.864.929	0	0	0	0
8-ago-99	1	0 293.260.690	8.864.929	0	0	0	0
8-sep-99	1	12.415.953 293.260.690	8.864.929	12.415.953	-39.706.218.255	0	0
8-oct-99	1	0 280.844.737	8.864.929	0	0	0	0
8-nov-99	1	0 280.844.737	8.864.929	0	0	0	0
8-dic-99	1	11.987.629 280.844.737	8.864.929	11.987.629	-37.245.563.522	0	0
8-ene-00	1	0 268.857.108	8.864.929	0	0	0	0
8-feb-00	1	0 268.857.108	8.864.929	0	0	0	0
8-mar-00	1	11.573.071 268.857.108	8.864.929	11.573.071	-34.904.380.835	0	0
8-abr-00	1	0 257.284.038	8.864.929	0	0	0	0
8-may-00	1	0 257.284.038	8.864.929	0	0	0	0
8-jun-00	1	11.171.850 257.284.038	8.864.929	11.171.850	-32.666.489.756	0	0
8-jul-00	1	0 246.112.187	8.864.929	0	0	0	0
8-ago-00	1	0 246.112.187	8.864.929	0	0	0	0
8-sep-00	1	10.780.986 246.112.187	8.864.929	10.780.986	-30.531.751.264	0	0
8-oct-00	1	0 235.331.202	8.864.929	0	0	0	0
8-nov-00	1	0 235.331.202	8.864.929	0	0	0	0
8-dic-00	1	10.405.331 235.331.202	8.864.929	10.405.331	-28.521.011.387	0	0
8-ene-01	1	0 224.925.871	8.864.929	0	0	0	0
8-feb-01	1	0 224.925.871	8.864.929	0	0	0	0
8-mar-01	1	10.041.045 224.925.871	8.864.929	10.041.045	-26.618.811.084	0	0
8-abr-01	1	0 214.884.826	8.864.929	0	0	0	0
8-may-01	1	0 214.884.826	8.864.929	0	0	0	0
8-jun-01	1	9.689.304 214.884.826	8.864.929	9.689.304	-24.794.928.672	0	0
8-jul-01	1	0 205.195.522	8.864.929	0	0	0	0
8-ago-01	1	0 205.195.522	8.864.929	0	0	0	0
8-sep-01	1	9.347.655 205.195.522	8.864.929	9.347.655	-23.060.665.083	0	0
8-oct-01	1	0 195.847.867	8.864.929	0	0	0	0
8-nov-01	1	0 195.847.867	8.864.929	0	0	0	0
8-dic-01	1	9.018.385 195.847.867	8.864.929	9.018.385	-21.427.683.307	0	0
8-ene-02	1	0 186.829.482	8.864.929	0	0	0	0
8-feb-02	1	0 186.829.482	8.864.929	0	0	0	0
8-mar-02	1	8.697.868 186.829.482	8.864.929	8.697.868	-19.883.325.499	0	0
8-abr-02	1	0 178.131.614	8.864.929	0	0	0	0
8-may-02	1	0 178.131.614	8.864.929	0	0	0	0
8-jun-02	1	8.389.719 178.131.614	8.864.929	8.389.719	-18.407.043.381	0	0
8-jul-02	1	0 169.741.895	8.864.929	0	0	0	0
8-ago-02	1	0 169.741.895	8.864.929	0	0	0	0
8-sep-02	1	8.089.325 169.741.895	8.864.929	8.089.325	-17.003.761.477	0	0
8-oct-02	1	0 161.652.570	8.864.929	0	0	0	0

DEAL 54.625  
 MEZZ. DECLINN 10,00%  
 MEZZ. STOPS DECLINN 1,00%  
 VIDA RESIDUAL DESDE 10-jun-08

1,62

1,65

				SERIE A		SERIE B	
8-nov-02	1	0	161.652.570	8.864.929	0	0	0
8-dic-02	1	7.801.014	161.652.570	8.864.929	7.801.014	-15.687.839.249	0
8-ene-03	1	0	153.851.556	8.864.929	0	0	0
8-feb-03	1	0	153.851.556	8.864.929	0	0	0
8-mar-03	1	7.514.099	153.851.556	8.864.929	7.514.099	-14.434.583.516	0
8-abr-03	1	0	146.337.457	8.864.929	0	0	0
8-may-03	1	0	146.337.457	8.864.929	0	0	0
8-jun-03	1	7.244.672	146.337.457	8.864.929	7.244.672	-13.250.504.765	0
8-jul-03	1	0	139.092.785	8.864.929	0	0	0
8-ago-03	1	0	139.092.785	8.864.929	0	0	0
8-sep-03	1	6.936.870	139.092.785	8.864.929	6.936.870	-12.049.343.718	0
8-oct-03	1	0	132.155.915	8.864.929	0	0	0
8-nov-03	1	0	132.155.915	8.864.929	0	0	0
8-dic-03	1	6.686.995	132.155.915	8.864.929	6.686.995	-11.006.794.210	0
8-ene-04	1	0	125.468.920	8.864.929	0	0	0
8-feb-04	1	0	125.468.920	8.864.929	0	0	0
8-mar-04	1	6.423.864	125.468.920	8.864.929	6.423.864	-9.989.107.858	0
8-abr-04	1	0	119.045.056	8.864.929	0	0	0
8-may-04	1	0	119.045.056	8.864.929	0	0	0
8-jun-04	1	6.191.108	119.045.056	8.864.929	6.191.108	-9.057.590.835	0
8-jul-04	1	0	112.853.948	8.864.929	0	0	0
8-ago-04	1	0	112.853.948	8.864.929	0	0	0
8-sep-04	1	5.943.173	112.853.948	8.864.929	5.943.173	-8.148.090.001	0
8-oct-04	1	0	106.910.775	8.864.929	0	0	0
8-nov-04	1	0	106.910.775	8.864.929	0	0	0
8-dic-04	1	5.726.535	106.910.775	8.864.929	5.726.535	-7.329.964.188	0
8-ene-05	1	0	101.184.241	8.864.929	0	0	0
8-feb-05	1	0	101.184.241	8.864.929	0	0	0
8-mar-05	1	5.497.593	101.184.241	8.864.929	5.497.593	-6.542.135.833	0
8-abr-05	1	0	95.686.648	8.864.929	0	0	0
8-may-05	1	0	95.686.648	8.864.929	0	0	0
8-jun-05	1	5.295.907	95.686.648	8.864.929	5.295.907	-5.814.905.848	0
8-jul-05	1	0	90.390.741	8.864.929	0	0	0
8-ago-05	1	0	90.390.741	8.864.929	0	0	0
8-sep-05	1	5.080.698	90.390.741	8.864.929	4.777.131	-4.805.793.665	303.568
8-oct-05	1	0	85.613.610	8.561.361	0	0	-305.388.955
8-nov-05	1	0	85.613.610	8.561.361	0	0	0
8-dic-05	1	4.893.065	85.613.610	8.561.361	4.448.241	-4.070.140.608	444.824
8-ene-06	1	0	81.165.369	8.116.537	0	0	-407.014.061
8-feb-06	1	0	81.165.369	8.116.537	0	0	0
8-mar-06	1	4.699.010	81.165.369	8.116.537	4.271.827	-3.524.257.287	427.183
8-abr-06	1	0	76.893.542	7.689.354	0	0	-352.425.729
8-may-06	1	0	76.893.542	7.689.354	0	0	0
8-jun-06	1	4.524.196	76.893.542	7.689.354	4.112.906	-3.014.759.819	411.291
8-jul-06	1	0	72.780.636	7.278.064	0	0	-301.475.982
8-ago-06	1	0	72.780.636	7.278.064	0	0	0
8-sep-06	1	4.320.821	72.780.636	7.278.064	3.928.019	-2.517.860.045	392.802
8-oct-06	1	0	68.852.617	6.885.262	0	0	-251.786.005
8-nov-06	1	0	68.852.617	6.885.262	0	0	0
8-dic-06	1	4.159.043	68.852.617	6.885.262	3.780.949	-2.079.521.738	378.095
8-ene-07	1	0	65.071.669	6.507.167	0	0	-207.952.174

DEAL 54.625  
 MEZZ. DECLINN 10,00%  
 MEZZ. STOPS DECLINN 1,00%  
 VIDA RESIDUAL DESDE 10-jun-08

1,62

1,65

				SERIE A		SERIE B	
8-feb-07	1	0	65.071.669	6.507.167	0	0	0
8-mar-07	1	3.983.130	65.071.669	6.507.167	3.621.027	-1.665.672.586	362.103
8-abr-07	1	0	61.450.641	6.145.064	0	0	0
8-may-07	1	0	61.450.641	6.145.064	0	0	0
8-jun-07	1	3.832.869	61.450.641	6.145.064	3.484.427	-1.282.269.022	348.443
8-jul-07	1	0	57.966.215	5.796.621	0	0	0
8-ago-07	1	0	57.966.215	5.796.621	0	0	0
8-sep-07	1	3.675.403	57.966.215	5.796.621	3.341.276	-922.192.089	334.128
8-oct-07	1	0	54.624.939	5.462.494	0	0	0
8-nov-07	1	0	54.624.939	5.462.494	0	0	0
8-dic-07	1	3.535.592	54.624.939	5.462.494	3.214.175	-594.622.323	321.417
8-ene-08	1	0	51.410.764	5.141.076	0	0	0
8-feb-08	1	0	51.410.764	5.141.076	0	0	0
8-mar-08	1	3.380.163	51.410.764	5.141.076	3.072.875	-288.850.289	307.288
8-abr-08	1	0	48.337.889	4.833.789	0	0	0
8-may-08	1	0	48.337.889	4.833.789	0	0	0
8-jun-08	1	3.250.524	48.337.889	4.833.789	2.955.021	-5.910.043	295.502
8-jul-08	1	0	45.382.868	4.538.287	0	0	0
8-ago-08	1	0	45.382.868	4.538.287	0	0	0
8-sep-08	1	2.928.907	45.382.868	4.538.287	2.662.643	239.637.871	266.264
8-oct-08	1	0	42.720.225	4.272.022	0	0	0
8-nov-08	1	0	42.720.225	4.272.022	0	0	0
8-dic-08	1	2.817.041	42.720.225	4.272.022	2.560.946	463.531.275	256.095
8-ene-09	1	0	40.159.278	4.015.928	0	0	0
8-feb-09	1	0	40.159.278	4.015.928	0	0	0
8-mar-09	1	2.607.813	40.159.278	4.015.928	2.370.739	642.470.385	237.074
8-abr-09	1	0	37.788.539	3.778.854	0	0	0
8-may-09	1	0	37.788.539	3.778.854	0	0	0
8-jun-09	1	2.508.072	37.788.539	3.778.854	2.280.066	827.663.866	228.007
8-jul-09	1	0	35.508.473	3.550.847	0	0	0
8-ago-09	1	0	35.508.473	3.550.847	0	0	0
8-sep-09	1	2.397.516	35.508.473	3.550.847	2.129.696	969.011.893	267.819
8-oct-09	1	0	33.378.777	3.283.028	0	0	0
8-nov-09	1	0	33.378.777	3.283.028	0	0	0
8-dic-09	1	2.305.030	33.378.777	3.283.028	2.305.030	1.258.546.527	0
8-ene-10	1	0	31.073.746	3.283.028	0	0	0
8-feb-10	1	0	31.073.746	3.283.028	0	0	0
8-mar-10	1	2.198.614	31.073.746	3.283.028	2.198.614	1.398.318.384	0
8-abr-10	1	0	28.875.133	3.283.028	0	0	0
8-may-10	1	0	28.875.133	3.283.028	0	0	0
8-jun-10	1	32.158.408	28.875.133	3.283.028	28.875.133	21.021.096.468	3.283.028