



FTH.:HIPOTEBANSA IX

FRANCISCO FORTES CLAVERO

ANALISTA

SANTANDER DE TITULIZACION, S.G.F.T, S.A.

CIUDAD GRUPO SANTANDER

28660 BOADILLA DEL MONTE

ffortes@gruposantander.com

Tel: 912893290



DENOMINACION DEL FONDO:

FTH.:HIPOTEBANSA IX

INFORMACIÓN

CORRESPONDIENTE AL:

TRIMESTRE/SEMESTRE:

20/02/2012 - 18/05/2012

AÑO:

2012

Personas que asumen la responsabilidad de esta información y cargos que ocupan:	Firma:
IGNACIO ORTEGA GAVARA - DIRECTOR GENERAL	

I. DATOS GENERALES SOBRE EL FONDO

Fecha de Constitución del Fondo	10 noviembre 1999	Agencia de pago de Bonos	BANCO SANTANDER	
Fecha de Desembolso BT's	15 noviembre 1999	Negociación Mercado	AIAF	
Fecha Final Amortización	18 agosto 2029	Agencias de calificación	MOODY'S ESPAÑA	
			FITCH RATINGS	
Sociedad Gestora	SANTANDER DE TITULIZACION, S.G.F.T, S.A.	Calificación	Inicial	Actual
Originador Derechos Crédito	BANCO SANTANDER	B.T.H. SERIE A	Aaa/AAA	Aa2/AAA
		B.T.H. SERIE B	A2/A	A2/AA

II. VALORES EMITIDOS POR EL FONDO: BONOS DE TITULIZACION

SERIES PRELACIÓN CÓDIGO ISIN	Nº BONOS	NOMINAL EN CIRCULACIÓN			
			Inicial	Actual	%Act/In
B.T.H. SERIE A ES0338676002	5.052	Nominal Unitario	100.000,00	8.709,28	
		Nominal Total	505.200.000,00	43.999.282,56	8,71 %
B.T.H. SERIE B ES0338676010	140	Nominal Unitario	100.000,00	37.085,71	
		Nominal Total	14.000.000,00	5.191.999,40	37,09 %

AMORTIZACION E INTERESES BONOS					
Actual			Próximo		
Fecha Amortización Periodo Actual 18 mayo 2012			Fecha Próximo Cupón 20 agosto 2012		
	Amortización de los Bonos	Intereses Brutos Bonos	Tipo de Interés	Importe Bruto Próximo Cupón	Importe Neto Próximo Cupón
B.T.H. SERIE A	489,64 €	29,48 €	0,9683 %	21,72 €	17,16 €
B.T.H. SERIE B	0,00 €	162,36 €	1,4549 %	138,96 €	109,78 €
Amortización devengada no pagada	0,00 €				
Amortización Calendario	NO				

III. ACTIVOS ADQUIRIDOS POR EL FONDO: DERECHOS DE CRÉDITO

DERECHOS DE CRÉDITO	A LA EMISIÓN	SITUACIÓN ACTUAL
Número de Derechos de Crédito	8.501	2.051
Saldo Pendiente de Amortizar Derechos	519.200.103,03	49.191.265,64
Importes Unitarios Derechos Vivos	61.075,18	23.984,03
Tipos de Interés	4,41 %	2,64 %

TASAS DE AMORTIZACIÓN ANTICIPADA	SITUACIÓN ACTUAL
Tasa mensual actual anualizada:	3,17 %
Tasa últimos 12 meses anualizada:	5,43 %
Tasa anualizada desde Constitución del Fondo	9,73 %

MOROSIDAD ACTUAL	Hasta 1 mes	De 1 a 6 meses	Mayor de 6 meses
Deuda Vencida(Principal+Intereses)	252,41	17.513,73	0,00
Deuda Pendiente de vencimiento	0,00	0,00	49.177.126,68
Deuda Total	252,41	17.513,73	49.177.126,68

FTH.:HIPOTEBANSA IX

INFORME TRIMESTRAL BONOS DE TITULIZACIÓN

18 mayo 2012

BONOS TITULIZACIÓN DE ACTIVOS. PRINCIPAL	
Saldo anterior	51.664.943,24 €
Amortizaciones	2.473.661,28 €
Saldo actual	49.191.281,96 €
% sobre saldo inicial	9,47 %
Amortización devengada no pagada	0,00 €

BONOS DE TITULIZACIÓN DE ACTIVOS. INTERESES	
Intereses pagados Serie A	148.932,96 €
Intereses pagados Serie B	22.730,40 €
Intereses devengados no pagados	0,00 €

DATOS	
Fecha de determinación	10/05/2012
Fecha de Pago de Cupón Actual	18/05/2012
Fecha de Pago de Cupón Anterior	20/02/2012
Número de días	88
Tipo de referencia (%)	0,685 %
Próxima Fecha de Pago	20/08/2012

VIDA RESIDUAL (AÑOS)		
	INICIAL	18-may-2012
B.T.H. SERIE A	7,5	0,24
B.T.H. SERIE B	14,2	0,25

FTH.:HIPOTEBANSA IX

INFORME TRIMESTRAL DERECHOS DE CREDITO

18 mayo 2012

DERECHOS DE CRÉDITO. PRINCIPAL	
Saldo anterior	51.664.934,85 €
Amortizaciones	2.473.669,21 €
Saldo actual	49.191.265,64 €
Número de derechos de crédito	2.051
LTV	21,19%

DERECHOS DE CRÉDITO. INTERESES	
Intereses cobrados en el trimestre	370.313,96 €
Intereses devengados en el trimestre	363.039,98 €

DERECHOS DE CRÉDITO EN MOROSIDAD					
	HASTA 30 DÍAS	30 A 60 DÍAS	60 A 90 DÍAS	90 A 180 DÍAS	MAS DE 180 DIAS
Principal	192,35 €	3.048,40 €	4.983,25 €	5.914,96 €	0,00 €
Intereses	60,06 €	363,34 €	1.947,77 €	1.256,01 €	0,00 €
Saldo de los derechos de crédito	40.103,71 €	96.107,87 €	290.985,46 €	116.056,07 €	270.395,01 €
Número de derechos de crédito	2	7	6	3	21
% sobre saldo de los derechos de crédito	0,08 %	0,20 %	0,59 %	0,24 %	0,55%

* Se excluyen en este informe los vencidos y no pagados con antigüedad entre 1 y 15 días por considerarse morosidad técnica, con un gran porcentaje de recobro.

FTH.:HIPOTEBANSA IX

INFORME TRIMESTRAL DERECHOS DE CREDITO

18 mayo 2012

CONTENCIOSOS / JUDICIALES	
Saldo anterior	270.776,24 €
Diferencia	-381,23 €
Saldo actual	270.395,01 €
Número derechos de credito contenciosos	21

ADJUDICADOS	
Saldo anterior	40.366,81 €
Diferencia	0,00 €
Saldo actual	40.366,81 €
Número derechos de credito adjudicados	1

PERDIDAS NETAS	
Saldo anterior	53.819,62 €
Diferencia	0,00 €
Saldo actual	53.819,62 €

FTH.:HIPOTEBANSA IX

ESTADO DE ORIGEN Y APLICACIÓN DE FONDOS Y CUENTA DE TESORERÍA

18 mayo 2012

ORIGEN	2.901.979,92 €
PRINCIPAL COBRADO	
Amortización derechos de crédito	2.473.287,98 €
INTERESES COBRADOS	
Intereses de derechos de crédito	370.313,96 €
Intereses de reinversión	19.915,75 €
CONTENCIOSOS / JUDICIALES	367,73 €
INGRESOS/GASTOS DE ADJUDICADOS	0,00 €
FONDO DE RESERVA	38.094,50 €
OTROS	0,00 €

ESTADO CUENTA DE TESORERÍA	2.315.145,49 €
FONDO DE RESERVA	
Saldo anterior	640.645,19 €
Utilizado en el período	30.673,50 €
Saldo actual	609.971,69 €
FONDO DE RESERVA SECUNDARIO	
Saldo anterior	1.712.594,80 €
Utilizado en el período	7.421,00 €
Saldo actual	1.705.173,80 €
RETENCIÓN A CUENTA DEL IRPF	0,00 €
GASTOS EMISIÓN RETENIDOS	0,00 €
OTROS	0,00 €

APLICACIÓN	2.901.979,92 €
GASTOS ORDINARIOS	3.276,54 €
COMISION GESTION	20.175,00 €
PAGO SWAP A	225.846,49 €
COBRO SWAP A	-148.929,36 €
INTERESES B.T.H. SERIE A	148.932,96 €
AMORTIZACION SERIE A	2.473.661,28 €
AMORTIZACION SERIE B	0,00 €
PAGO SWAP B	25.231,77 €
COBRO SWAP B	-22.730,89 €
INTERESES B.T.H. SERIE B	22.730,40 €
INTERESES PTO. SUBORDINADO A	11.298,01 €
INTERESES PTO. SUBORDINADO B	0,00 €
AMORTIZACION PSB A GASTOS EMISION	0,00 €
AMORTIZACION PSB A GASTOS CONSTITUCION	0,00 €
AMORTIZACION PSB A FONDO RESERVA	38.094,50 €
AMORT.PTOBUR.B.G.EMISION	0,00 €
AMORT.PTO.SUBORD.B.G.CONSTITUCION	0,00 €
AMORTIZACION PSB B FONDO RESERVA	0,00 €
COMIS.ADMON. BANCO SANTANDER	6.000,00 €
EXCESO POR REDONDEO	0,00 €
COMISIÓN VARIABLE/INT.EXTR.SERIE F	98.393,22 €

FTH.:HIPOTEBANSA IX

MEJORA CREDITICIA Y PRÉSTAMO SUBORDINADO

18 mayo 2012

MEJORA DE CRÉDITO		
CONCEPTOS	INICIAL	18-may-2012
EMISIÓN SUBORDINADA	97,30 %	10,55 %
FONDO DE RESERVA	6.438.080,00 € (1,24 %)	609.971,69 € (1,24 %)
FONDO DE RESERVA SECUNDARIO	3.115.200,00 € (0,60 %)	1.705.173,80 € (3,47 %)

PRÉSTAMOS SUBORDINADOS		
CONCEPTOS	INICIAL	18-may-2012
PRESTAMO SUBORDINADO A		
Saldo vivo	10.979.289,12 €	2.316.732,71 €
Tipo de interés	3,760 %	1,99%

FTH.:HIPOTEBANSA IX

INFORMACIÓN RELATIVA A LOS TRIGGERS

18 mayo 2012

AMORTIZACIÓN BONOS SERIE B	
SI 1) ES MAYOR QUE 2) NO SE AMORTIZA LA SERIE B	
1) DERECHOS EN MOROSIDAD > 90 DÍAS	386.451,08 €
2) 7% SALDO DERECHOS DE CRÉDITO ACTUAL	3.443.388,59 €

LA CLASE B DEBERIA AMORTIZARSE PERO YA HA LLEGADO A SU NIVEL MINIMO

CONTRATO	CONTRAPARTE	AGENCIA RATING	RATING MÍNIMO EXIGIDO	RATING ACTUAL
CUENTA TESORERÍA	BANCO SANTANDER	MOODYS	P-1 c/p	A3 l/p P-2 c/p
		FITCH	F-1 c/p	A l/p F-1 c/p
SWAP	BANCO SANTANDER	MOODYS	P1 c/p	A3 l/p P-2 c/p
		FITCH	F-1 c/p	A l/p F-1 c/p

LA CONTRAPARTE NO TIENE EL RATING MÍNIMO EXIGIDO. SE TOMARAN LAS MEDIDAS CORRESPONDIENTES

FTH.:HIPOTEBANSA IX

DEFINICIONES

18 mayo 2012

FECHA DE DETERMINACIÓN Será la fecha en que la Sociedad Gestora, en nombre del Fondo, realizará los cálculos necesarios para distribuir los fondos disponibles existentes a dicha fecha, de acuerdo con el orden de prelación de pagos descrito en el Folleto Informativo.
Todos los datos de los Activos Titulizados (Saldo Vivo DC's, tablas de morosidad, propiedades transitorias, datos estadísticos, etc.) están referidos a dicha fecha.

PÉRDIDAS DE LA CARTERA Aquellos préstamos cuya deuda el Cedente considera que no va a recuperar (neto de recuperaciones).

PRÉSTAMOS FALLIDOS Aquellos préstamos cuya deuda el Cedente considera que no va a recuperar, o aquellos préstamos que tienen cuotas pendientes con antigüedad.

ADJUDICADOS Bienes en el activo del Fondo como consecuencia de un proceso judicial o extrajudicial.

CONTENCIOSO / JUDICIAL Préstamos sobre los que el Cedente va a iniciar acciones judiciales. Esta cantidad está incluida en el cuadro de morosidad.

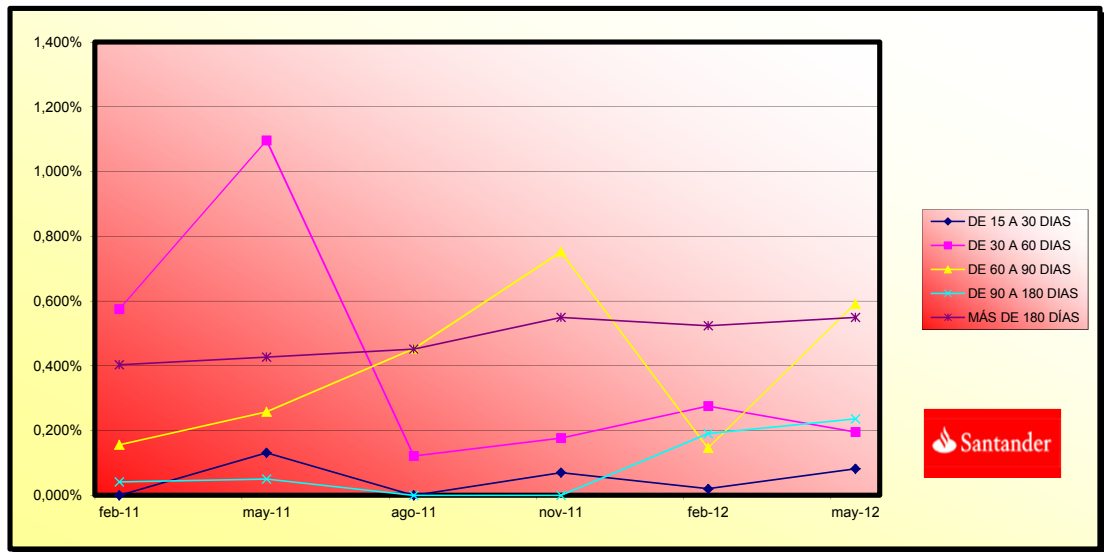


**FONDO DE TITULIZACIÓN HIPOTECARIA
HIPOTEBANSA IX**

Fecha: 18 de mayo de 2012

INFORME HISTÓRICO DE MOROSIDAD

MOROSIDAD HISTÓRICA						
	11/02/2011	11/05/2011	10/08/2011	11/11/2011	13/02/2012	10/05/2012
DE 15 A 30 DIAS	0,000%	0,131%	0,000%	0,070%	0,020%	0,082%
DE 30 A 60 DIAS	0,575%	1,097%	0,122%	0,177%	0,275%	0,195%
DE 60 A 90 DIAS	0,156%	0,257%	0,453%	0,752%	0,146%	0,592%
DE 90 A 180 DIAS	0,041%	0,050%	0,000%	0,000%	0,191%	0,236%
MÁS DE 180 DÍAS	0,404%	0,427%	0,451%	0,549%	0,524%	0,550%





FONDO DE TITULIZACIÓN HIPOTECARIA
HIPOTEBANSA IX

VALORES DE TASACIÓN SOBRE SALDOS VIVOS

Fecha: 18 de mayo de 2012

ESTADÍSTICO DE VALORES DE TASACIÓN ACTUALES SOBRE SALDOS VIVOS				
	SALDO VIVO	% SALDOS VIVOS	Nº PRÉSTAMOS	% Nº DE PRÉSTAMOS
0-9,99	4.731.148,13 €	9,60%	678	32,93%
10-19,99	6.337.306,73 €	12,86%	426	20,69%
20-29,99	9.490.793,10 €	19,26%	304	14,76%
30-39,99	12.792.374,83 €	25,96%	353	17,14%
40-49,99	11.816.143,68 €	23,98%	226	10,98%
50-59,99	3.876.194,15 €	7,87%	68	3,30%
60-69,99	232.305,02 €	0,47%	4	0,19%
70-79,99	0,00 €	0,00%	0	0,00%
>80	0,00 €	0,00%	0	0,00%

PREPAGOS -HIPOTEBANSA IX

may-12

Fecha	Balance Teórico	Balance Real	0,85% Vector Prepago	Tasa Prepago Mensual desde Inicio	Tasa Prepago Anualizada desde Inicio	Tasa Prepago Mensual	Tasa Prepago Anualizada
		166,386			9,88%		
	519.200.103,03		100,00%	100,00%			
1-dic-99	517.273.354,38	514.246.870,90	99,15%	99,41%	0,59%	6,80%	0,59%
1-ene-00	515.339.524,93	508.947.707,56	98,31%	98,76%	0,62%	7,21%	0,66%
1-feb-00	513.398.588,65	505.121.375,69	97,47%	98,39%	0,54%	6,29%	0,38%
1-mar-00	511.450.519,44	499.861.570,26	96,65%	97,73%	0,57%	6,64%	0,66%
1-abr-00	509.495.291,07	495.386.066,03	95,83%	97,23%	0,56%	6,52%	0,52%
1-may-00	507.532.877,23	491.622.218,05	95,01%	96,87%	0,53%	6,17%	0,38%
1-jun-00	505.563.251,53	486.377.194,60	94,21%	96,21%	0,55%	6,42%	0,68%
1-jul-00	503.587.019,11	480.601.509,64	93,41%	95,44%	0,58%	6,77%	0,80%
1-ago-00	501.603.524,03	472.040.539,01	92,61%	94,11%	0,67%	7,78%	1,39%
1-sep-00	499.612.739,62	467.890.954,79	91,83%	93,65%	0,65%	7,57%	0,48%
1-oct-00	497.614.639,07	465.784.380,90	91,05%	93,60%	0,60%	6,96%	0,05%
1-nov-00	495.609.195,50	463.886.447,62	90,27%	93,60%	0,55%	6,40%	0,00%
1-dic-00	493.596.381,92	458.942.813,84	89,51%	92,98%	0,56%	6,50%	0,66%
1-ene-01	491.576.289,36	452.786.506,38	88,75%	92,11%	0,59%	6,80%	0,94%
1-feb-01	489.548.772,95	448.115.962,73	87,99%	91,54%	0,59%	6,83%	0,62%
1-mar-01	487.513.805,42	443.808.204,78	87,25%	91,04%	0,59%	6,80%	0,55%
1-abr-01	485.471.359,39	439.161.069,40	86,50%	90,46%	0,59%	6,83%	0,63%
1-may-01	483.421.407,37	435.254.045,03	85,77%	90,04%	0,58%	6,76%	0,47%
1-jun-01	481.363.921,77	430.496.752,68	85,04%	89,43%	0,59%	6,81%	0,67%
1-jul-01	479.299.514,33	425.433.127,87	84,32%	88,76%	0,59%	6,90%	0,75%
1-ago-01	477.227.520,20	420.990.606,38	83,60%	88,22%	0,60%	6,91%	0,61%
1-sep-01	475.147.911,48	417.508.522,08	82,89%	87,87%	0,59%	6,81%	0,39%
1-oct-01	473.060.660,21	413.061.822,10	82,19%	87,32%	0,59%	6,83%	0,63%
1-nov-01	470.965.738,28	407.641.087,24	81,49%	86,55%	0,60%	6,97%	0,87%
1-dic-01	468.863.117,52	399.032.451,49	80,80%	85,11%	0,64%	7,45%	1,67%
1-ene-02	466.755.584,62	393.079.874,99	80,11%	84,22%	0,66%	7,62%	1,05%
1-feb-02	464.640.306,53	388.452.367,90	79,43%	83,60%	0,66%	7,65%	0,73%
1-mar-02	462.517.254,80	383.757.021,63	78,76%	82,97%	0,66%	7,69%	0,76%
1-abr-02	460.386.400,85	378.391.294,46	78,09%	82,19%	0,67%	7,80%	0,94%
1-may-02	458.247.716,02	372.903.985,70	77,43%	81,38%	0,68%	7,91%	0,99%
1-jun-02	456.101.171,51	368.679.146,19	76,77%	80,83%	0,68%	7,91%	0,67%
1-jul-02	453.948.238,08	362.792.751,73	76,12%	79,92%	0,70%	8,06%	1,13%
1-ago-02	451.787.392,62	358.429.649,87	75,47%	79,34%	0,70%	8,07%	0,73%
1-sep-02	449.618.606,05	354.559.870,07	74,83%	78,86%	0,70%	8,04%	0,60%
1-oct-02	447.441.849,19	349.649.251,63	74,20%	78,14%	0,70%	8,11%	0,91%
1-nov-02	445.257.092,74	344.321.093,71	73,57%	77,33%	0,71%	8,21%	1,04%
1-dic-02	443.064.307,32	339.700.679,52	72,94%	76,67%	0,72%	8,25%	0,85%
1-ene-03	440.869.601,53	334.706.645,45	72,32%	75,92%	0,72%	8,33%	0,98%
1-feb-03	438.666.830,19	329.794.773,46	71,71%	75,18%	0,73%	8,40%	0,97%
1-mar-03	436.455.963,67	324.874.307,75	71,10%	74,43%	0,74%	8,48%	0,99%
1-abr-03	434.236.972,22	320.516.211,10	70,49%	73,81%	0,74%	8,50%	0,84%
1-may-03	432.009.825,97	317.569.271,92	69,90%	73,51%	0,73%	8,42%	0,41%
1-jun-03	429.774.494,96	313.627.463,11	69,30%	72,97%	0,73%	8,42%	0,73%
1-jul-03	427.536.599,86	309.422.926,13	68,71%	72,37%	0,73%	8,44%	0,82%
1-ago-03	425.290.480,50	304.321.001,66	68,13%	71,56%	0,74%	8,54%	1,13%
1-sep-03	423.036.106,64	300.555.032,17	67,55%	71,05%	0,74%	8,53%	0,71%
1-oct-03	420.773.447,96	295.896.500,15	66,98%	70,32%	0,75%	8,60%	1,02%
1-nov-03	418.502.474,01	290.687.097,46	66,41%	69,46%	0,76%	8,71%	1,23%
1-dic-03	416.223.154,24	285.361.598,63	65,85%	68,56%	0,77%	8,83%	1,29%
1-ene-04	413.951.066,45	279.811.122,32	65,29%	67,60%	0,78%	8,97%	1,41%
1-feb-04	411.670.628,74	275.986.596,49	64,73%	67,04%	0,78%	8,98%	0,82%
1-mar-04	409.381.810,42	271.452.769,24	64,18%	66,31%	0,79%	9,05%	1,09%
1-abr-04	407.084.580,69	266.739.668,09	63,64%	65,52%	0,79%	9,13%	1,18%
1-may-04	404.778.908,64	262.942.079,43	63,10%	64,96%	0,80%	9,14%	0,86%
1-jun-04	402.464.763,25	259.180.705,32	62,56%	64,40%	0,80%	9,16%	0,86%
1-jul-04	400.168.155,32	254.983.245,12	62,03%	63,72%	0,80%	9,21%	1,05%
1-ago-04	397.863.107,36	251.029.913,10	61,50%	63,09%	0,80%	9,24%	0,98%
1-sep-04	395.549.588,34	236.803.000,96	60,98%	59,87%	0,88%	10,07%	5,12%
1-oct-04	393.227.567,14	232.513.922,02	60,46%	59,13%	0,89%	10,14%	10,14%
1-nov-04	390.897.012,52	228.535.085,18	59,95%	58,46%	0,89%	10,18%	1,13%
1-dic-04	388.557.893,10	224.469.127,32	59,44%	57,77%	0,90%	10,23%	1,19%
1-ene-05	386.229.077,36	219.728.146,83	58,94%	56,89%	0,91%	10,34%	1,52%
1-feb-05	383.891.703,23	215.699.659,21	58,44%	56,19%	0,91%	10,40%	1,24%
1-mar-05	381.545.739,24	212.092.809,83	57,94%	55,59%	0,91%	10,43%	1,07%
1-abr-05	379.191.153,84	208.830.438,63	57,45%	55,07%	0,91%	10,43%	0,93%
1-may-05	376.827.915,33	204.798.164,12	56,96%	54,35%	0,92%	10,49%	1,32%

1-jun-05	374.455.991,93	201.133.907,28	56,48%	53,71%	0,92%	10,53%	1,17%	13,14%
1-jul-05	372.093.732,46	197.589.105,85	56,00%	53,10%	0,93%	10,57%	1,14%	12,84%
1-ago-05	369.722.791,69	193.677.095,93	55,52%	52,38%	0,93%	10,64%	1,35%	15,06%
1-sep-05	367.343.137,71	191.093.293,07	55,05%	52,02%	0,93%	10,60%	0,69%	8,03%
1-oct-05	364.954.738,50	187.996.446,55	54,58%	51,51%	0,93%	10,61%	0,98%	11,11%
1-nov-05	362.557.561,93	184.767.267,04	54,12%	50,96%	0,93%	10,63%	1,07%	12,09%
1-dic-05	360.151.575,73	181.390.187,59	53,66%	50,36%	0,94%	10,66%	1,17%	13,19%
1-ene-06	357.751.193,80	177.176.099,57	53,20%	49,52%	0,95%	10,77%	1,67%	18,28%
1-feb-06	355.341.990,46	173.903.688,54	52,75%	48,94%	0,95%	10,80%	1,18%	13,29%
1-mar-06	352.923.933,29	171.417.165,63	52,30%	48,57%	0,95%	10,78%	0,75%	8,69%
1-abr-06	350.496.989,77	167.951.708,05	51,86%	47,92%	0,95%	10,83%	1,34%	14,98%
1-may-06	348.061.127,23	165.525.172,35	51,42%	47,56%	0,95%	10,81%	0,76%	8,69%
1-jun-06	345.616.312,90	162.509.511,36	50,98%	47,02%	0,95%	10,83%	1,13%	12,72%
1-jul-06	343.179.028,95	159.533.616,19	50,55%	46,49%	0,95%	10,85%	1,13%	12,79%
1-ago-06	340.732.787,99	156.525.294,14	50,12%	45,94%	0,96%	10,88%	1,18%	13,29%
1-sep-06	338.277.557,10	154.279.251,43	49,69%	45,61%	0,95%	10,85%	0,72%	8,30%
1-oct-06	335.813.303,23	151.986.278,91	49,27%	45,26%	0,95%	10,83%	0,76%	8,79%
1-nov-06	333.339.993,23	149.303.851,68	48,85%	44,79%	0,95%	10,84%	1,04%	11,75%
1-dic-06	330.857.593,81	146.894.399,40	48,44%	44,40%	0,95%	10,83%	0,88%	10,02%
1-ene-07	328.387.628,03	143.739.100,77	48,03%	43,77%	0,96%	10,89%	1,41%	15,69%
1-feb-07	325.908.585,13	140.867.268,86	47,62%	43,22%	0,96%	10,93%	1,25%	14,04%
1-mar-07	323.420.431,74	138.490.249,58	47,22%	42,82%	0,96%	10,92%	0,93%	10,62%
1-abr-07	320.923.134,39	135.937.009,41	46,81%	42,36%	0,96%	10,94%	1,08%	12,22%
1-may-07	318.416.659,47	133.824.933,78	46,42%	42,03%	0,96%	10,91%	0,78%	8,96%
1-jun-07	315.900.973,26	131.563.917,41	46,02%	41,65%	0,96%	10,91%	0,91%	10,35%
1-jul-07	313.408.026,40	129.020.924,28	45,63%	41,17%	0,96%	10,93%	1,15%	12,99%
1-ago-07	310.905.917,96	127.043.989,79	45,24%	40,86%	0,96%	10,91%	0,74%	8,53%
1-sep-07	308.394.614,27	124.980.168,55	44,86%	40,53%	0,96%	10,89%	0,82%	9,45%
1-oct-07	305.874.081,54	123.394.529,83	44,48%	40,34%	0,95%	10,83%	0,46%	5,33%
1-nov-07	303.344.285,86	122.219.000,58	44,10%	40,29%	0,94%	10,74%	0,13%	1,51%
1-dic-07	300.805.193,17	120.456.300,85	43,73%	40,04%	0,94%	10,70%	0,61%	7,08%
1-ene-08	298.275.868,03	117.187.856,81	43,36%	39,29%	0,95%	10,81%	1,89%	20,45%
1-feb-08	295.737.247,61	114.066.188,27	42,99%	38,57%	0,96%	10,91%	1,83%	19,86%
1-mar-08	293.189.297,77	111.208.896,78	42,62%	37,93%	0,96%	10,98%	1,66%	18,17%
1-abr-08	290.631.984,21	109.373.710,80	42,26%	37,63%	0,96%	10,96%	0,78%	9,02%
1-may-08	288.065.272,52	107.907.510,17	41,90%	37,46%	0,96%	10,91%	0,46%	5,40%
1-jun-08	285.489.128,17	105.594.813,43	41,55%	36,99%	0,96%	10,94%	1,26%	14,12%
1-jul-08	282.934.496,93	103.820.495,10	41,19%	36,69%	0,96%	10,92%	0,79%	9,11%
1-ago-08	280.370.477,43	101.897.104,06	40,84%	36,34%	0,96%	10,92%	0,96%	10,88%
1-sep-08	277.797.035,16	100.139.188,58	40,50%	36,05%	0,96%	10,91%	0,81%	9,35%
1-oct-08	275.214.135,49	98.525.922,11	40,15%	35,80%	0,96%	10,88%	0,69%	7,95%
1-nov-08	272.621.743,66	96.740.036,07	39,81%	35,49%	0,95%	10,87%	0,88%	10,05%
1-dic-08	270.019.824,79	95.888.252,88	39,47%	35,51%	0,95%	10,77%	-0,07%	-0,90%
1-ene-09	267.585.826,77	93.784.557,90	39,14%	35,05%	0,95%	10,81%	1,30%	14,58%
1-feb-09	265.142.883,81	91.849.900,86	38,81%	34,64%	0,95%	10,83%	1,16%	13,07%
1-mar-09	262.690.963,03	90.630.074,41	38,48%	34,50%	0,95%	10,78%	0,41%	4,78%
1-abr-09	260.230.031,45	89.228.273,26	38,15%	34,29%	0,94%	10,74%	0,62%	7,14%
1-may-09	257.760.055,94	88.186.354,85	37,83%	34,21%	0,94%	10,68%	0,22%	2,62%
1-jun-09	255.281.003,27	86.644.901,56	37,51%	33,94%	0,94%	10,66%	0,79%	9,12%
1-jul-09	253.029.239,65	85.317.064,28	37,19%	33,72%	0,93%	10,64%	0,66%	7,60%
1-ago-09	250.769.200,79	84.154.066,25	36,87%	33,56%	0,93%	10,59%	0,47%	5,54%
1-sep-09	248.500.856,30	83.107.088,92	36,56%	33,44%	0,92%	10,54%	0,34%	4,04%
1-oct-09	246.224.175,64	81.930.782,92	36,25%	33,27%	0,92%	10,50%	0,50%	5,88%
1-nov-09	243.939.128,17	79.853.238,19	35,94%	32,73%	0,93%	10,57%	1,62%	17,83%
1-dic-09	241.645.683,16	78.698.595,89	35,63%	32,57%	0,92%	10,53%	0,51%	5,96%
1-ene-10	239.363.953,10	76.830.305,46	35,33%	32,10%	0,93%	10,58%	1,44%	16,01%
1-feb-10	237.073.837,68	75.735.526,74	35,03%	31,95%	0,92%	10,54%	0,47%	5,53%
1-mar-10	234.775.306,09	74.416.661,63	34,73%	31,70%	0,92%	10,52%	0,78%	8,96%
1-abr-10	232.468.327,39	73.189.351,16	34,44%	31,48%	0,92%	10,50%	0,67%	7,79%
1-may-10	230.152.870,55	71.934.384,87	34,15%	31,26%	0,92%	10,48%	0,73%	8,37%
1-jun-10	227.828.904,40	70.742.748,65	33,86%	31,05%	0,92%	10,46%	0,65%	7,57%
1-jul-10	225.512.622,46	69.655.390,23	33,57%	30,89%	0,91%	10,43%	0,53%	6,13%
1-ago-10	223.187.828,18	68.694.018,82	33,28%	30,78%	0,91%	10,38%	0,35%	4,15%
1-sep-10	220.854.490,28	67.726.103,99	33,00%	30,67%	0,91%	10,34%	0,37%	4,32%
1-oct-10	218.512.577,37	66.809.516,89	32,72%	30,57%	0,90%	10,29%	0,30%	3,50%
1-nov-10	216.162.057,92	65.765.538,54	32,44%	30,42%	0,90%	10,25%	0,49%	5,75%
1-dic-10	213.802.900,32	64.705.525,37	32,17%	30,26%	0,89%	10,22%	0,53%	6,13%
1-ene-11	211.551.609,68	63.462.204,24	31,89%	30,00%	0,89%	10,22%	0,88%	10,04%
1-feb-11	209.292.045,55	62.377.705,32	31,62%	29,80%	0,89%	10,20%	0,65%	7,50%
1-mar-11	207.024.177,52	61.446.526,85	31,36%	29,68%	0,89%	10,16%	0,41%	4,85%
1-abr-11	204.747.975,08	60.489.437,58	31,09%	29,54%	0,89%	10,13%	0,46%	5,42%
1-may-11	202.463.407,59	59.591.641,56	30,83%	29,43%	0,88%	10,09%	0,37%	4,38%
1-jun-11	200.170.444,32	58.726.943,53	30,56%	29,34%	0,88%	10,05%	0,32%	3,80%
1-jul-11	198.072.646,96	57.924.866,52	30,30%	29,24%	0,87%	10,00%	0,32%	3,79%
1-ago-11	195.967.140,20	56.986.633,44	30,05%	29,08%	0,87%	9,98%	0,56%	6,55%
1-sep-11	193.853.895,69	56.216.083,82	29,79%	29,00%	0,87%	9,93%	0,28%	3,27%
1-oct-11	191.732.885,02	55.432.481,39	29,54%	28,91%	0,86%	9,89%	0,30%	3,58%
1-nov-11	189.604.079,63	54.676.291,42	29,29%	28,84%	0,86%	9,84%	0,26%	3,04%
1-dic-11	187.467.450,88	53.548.400,42	29,04%	28,56%	0,86%	9,85%	0,95%	10,79%
1-ene-12	185.344.804,15	52.525.545,00	28,79%	28,34%	0,86%	9,84%	0,79%	9,04%
1-feb-12	183.214.356,70	51.664.934,85	28,55%	28,20%	0,86%	9,82%	0,49%	5,78%
1-mar-12	181.076.079,85	50.751.117,09	28,31%	28,03%	0,86%	9,80%	0,61%	7,07%
1-abr-12	178.929.944,84	49.924.499,03	28,07%	27,90%	0,85%	9,77%	0,45%	5,26%
1-may-12	176.775.922,77	49.191.265,64	27,83%	27,83%	0,85%	9,73%	0,27%	3,17%

519.200.000,00

10,00%

1,00%

may-12

VIDA RESIDUAL DESDE

0,24

0,25

FECHA	Principal disponible para la amortización	SERIE A	SERIE B	SERIE A		SERIE B	
				PRINCIPAL	VIDA MEDIA	PRINCIPAL	VIDA MEDIA
18-dic-99	0,00	505.200.000,00	14.000.000,00	0,00	0,00	0,00	0,00
18-ene-00	0,00	505.200.000,00	14.000.000,00	0,00	0,00	0,00	0,00
18-feb-00	14.078.724,31	505.200.000,00	14.000.000,00	14.078.724,31	-62.974.133.853,59	0,00	0,00
18-mar-00	0,00	491.121.275,69	14.000.000,00	0,00	0,00	0,00	0,00
18-abr-00	0,00	491.121.275,69	14.000.000,00	0,00	0,00	0,00	0,00
18-may-00	13.499.157,64	491.121.275,69	14.000.000,00	13.499.157,64	-59.166.807.933,77	0,00	0,00
18-jun-00	0,00	477.622.118,05	14.000.000,00	0,00	0,00	0,00	0,00
18-jul-00	0,00	477.622.118,05	14.000.000,00	0,00	0,00	0,00	0,00
18-ago-00	19.581.679,04	477.622.118,05	14.000.000,00	19.581.679,04	-84.024.984.741,31	0,00	0,00
18-sep-00	0,00	458.040.439,01	14.000.000,00	0,00	0,00	0,00	0,00
18-oct-00	0,00	458.040.439,01	14.000.000,00	0,00	0,00	0,00	0,00
18-nov-00	8.154.091,39	458.040.439,01	14.000.000,00	8.154.091,39	-34.239.029.746,19	0,00	0,00
18-dic-00	0,00	449.886.347,62	14.000.000,00	0,00	0,00	0,00	0,00
18-ene-01	0,00	449.886.347,62	14.000.000,00	0,00	0,00	0,00	0,00
18-feb-01	15.770.484,90	449.886.347,62	14.000.000,00	15.770.484,90	-64.769.381.470,20	0,00	0,00
18-mar-01	0,00	434.115.862,73	14.000.000,00	0,00	0,00	0,00	0,00
18-abr-01	0,00	434.115.862,73	14.000.000,00	0,00	0,00	0,00	0,00
18-may-01	12.861.917,70	434.115.862,73	14.000.000,00	12.861.917,70	-51.679.185.308,16	0,00	0,00
18-jun-01	0,00	421.253.945,03	14.000.000,00	0,00	0,00	0,00	0,00
18-jul-01	0,00	421.253.945,03	14.000.000,00	0,00	0,00	0,00	0,00
18-ago-01	14.263.438,65	421.253.945,03	14.000.000,00	14.263.438,65	-55.998.260.131,37	0,00	0,00
18-sep-01	0,00	406.990.506,38	14.000.000,00	0,00	0,00	0,00	0,00
18-oct-01	0,00	406.990.506,38	14.000.000,00	0,00	0,00	0,00	0,00
18-nov-01	13.349.519,14	406.990.506,38	14.000.000,00	13.349.519,14	-51.182.056.382,76	0,00	0,00
18-dic-01	0,00	393.640.987,24	14.000.000,00	0,00	0,00	0,00	0,00
18-ene-02	0,00	393.640.987,24	14.000.000,00	0,00	0,00	0,00	0,00
18-feb-02	19.188.719,34	393.640.987,24	14.000.000,00	19.188.719,34	-71.804.187.770,28	0,00	0,00
18-mar-02	0,00	374.452.267,90	14.000.000,00	0,00	0,00	0,00	0,00
18-abr-02	0,00	374.452.267,90	14.000.000,00	0,00	0,00	0,00	0,00
18-may-02	15.548.382,20	374.452.267,90	14.000.000,00	15.548.382,20	-56.798.240.176,60	0,00	0,00
18-jun-02	0,00	358.903.885,70	14.000.000,00	0,00	0,00	0,00	0,00
18-jul-02	0,00	358.903.885,70	14.000.000,00	0,00	0,00	0,00	0,00
18-ago-02	14.474.335,83	358.903.885,70	14.000.000,00	14.474.335,83	-51.543.109.890,63	0,00	0,00
18-sep-02	0,00	344.429.549,87	14.000.000,00	0,00	0,00	0,00	0,00
18-oct-02	0,00	344.429.549,87	14.000.000,00	0,00	0,00	0,00	0,00
18-nov-02	14.108.556,16	344.429.549,87	14.000.000,00	14.108.556,16	-48.942.581.319,04	0,00	0,00
18-dic-02	0,00	330.320.993,71	14.000.000,00	0,00	0,00	0,00	0,00
18-ene-03	0,00	330.320.993,71	14.000.000,00	0,00	0,00	0,00	0,00
18-feb-03	14.526.320,25	330.320.993,71	14.000.000,00	14.526.320,25	-49.055.383.484,25	0,00	0,00
18-mar-03	0,00	315.794.673,46	14.000.000,00	0,00	0,00	0,00	0,00
18-abr-03	0,00	315.794.673,46	14.000.000,00	0,00	0,00	0,00	0,00
18-may-03	12.225.501,54	315.794.673,46	14.000.000,00	12.225.501,54	-40.197.449.063,52	0,00	0,00
18-jun-03	0,00	303.569.171,92	14.000.000,00	0,00	0,00	0,00	0,00
18-jul-03	0,00	303.569.171,92	14.000.000,00	0,00	0,00	0,00	0,00
18-ago-03	13.248.270,26	303.569.171,92	14.000.000,00	13.248.270,26	-42.341.471.750,96	0,00	0,00
18-sep-03	0,00	290.320.901,66	14.000.000,00	0,00	0,00	0,00	0,00
18-oct-03	0,00	290.320.901,66	14.000.000,00	0,00	0,00	0,00	0,00
18-nov-03	13.633.904,20	290.320.901,66	14.000.000,00	13.633.904,20	-42.319.638.636,80	0,00	0,00
18-dic-03	0,00	276.686.997,46	14.000.000,00	0,00	0,00	0,00	0,00
18-ene-04	0,00	276.686.997,46	14.000.000,00	0,00	0,00	0,00	0,00
18-feb-04	14.700.500,97	276.686.997,46	14.000.000,00	14.700.500,97	-44.277.908.921,64	0,00	0,00
18-mar-04	0,00	261.986.496,49	14.000.000,00	0,00	0,00	0,00	0,00
18-abr-04	0,00	261.986.496,49	14.000.000,00	0,00	0,00	0,00	0,00
18-may-04	13.044.517,06	261.986.496,49	14.000.000,00	13.044.517,06	-38.116.078.849,32	0,00	0,00
18-jun-04	0,00	248.941.979,43	14.000.000,00	0,00	0,00	0,00	0,00
18-jul-04	0,00	248.941.979,43	14.000.000,00	0,00	0,00	0,00	0,00
18-ago-04	11.912.166,33	248.941.979,43	14.000.000,00	11.912.166,33	-33.711.430.713,90	0,00	0,00
18-sep-04	0,00	237.029.813,10	14.000.000,00	0,00	0,00	0,00	0,00
18-oct-04	0,00	237.029.813,10	14.000.000,00	0,00	0,00	0,00	0,00
18-nov-04	22.494.827,92	237.029.813,10	14.000.000,00	22.494.827,92	-61.590.838.844,96	0,00	0,00
18-dic-04	0,00	214.534.985,18	14.000.000,00	0,00	0,00	0,00	0,00
18-ene-05	0,00	214.534.985,18	14.000.000,00	0,00	0,00	0,00	0,00
18-feb-05	12.835.425,97	214.534.985,18	14.000.000,00	12.835.425,97	-33.962.537.116,62	0,00	0,00
18-mar-05	0,00	201.699.559,21	14.000.000,00	0,00	0,00	0,00	0,00
18-abr-05	0,00	201.699.559,21	14.000.000,00	0,00	0,00	0,00	0,00
18-may-05	10.901.495,09	201.699.559,21	14.000.000,00	10.901.495,09	-27.875.122.945,13	0,00	0,00
18-jun-05	0,00	190.798.064,12	14.000.000,00	0,00	0,00	0,00	0,00
18-jul-05	0,00	190.798.064,12	14.000.000,00	0,00	0,00	0,00	0,00
18-ago-05	11.121.068,19	190.798.064,12	14.000.000,00	11.121.068,19	-27.413.433.088,35	0,00	0,00
18-sep-05	0,00	179.676.995,93	14.000.000,00	0,00	0,00	0,00	0,00
18-oct-05	0,00	179.676.995,93	14.000.000,00	0,00	0,00	0,00	0,00

519.200.000,000

10,00%

1,00%

may-12

VIDA RESIDUAL DESDE

0,24

0,25

		SERIE A		SERIE B		SERIE A		SERIE B	
		PRINCIPAL	VIDA	PRINCIPAL	VIDA	PRINCIPAL	VIDA	PRINCIPAL	VIDA
18-nov-05	1	8.909.828,89	179.676.995,93	14.000.000,00	8.909.828,89	-21.143.023.955,97	0,00	0,00	0,00
18-dic-05	1	0,00	170.767.167,04	14.000.000,00	0,00	0,00	0,00	0,00	0,00
18-ene-06	1	0,00	170.767.167,04	14.000.000,00	0,00	0,00	0,00	0,00	0,00
18-feb-06	1	10.863.578,50	170.767.167,04	14.000.000,00	10.863.578,50	-24.779.822.558,50	0,00	0,00	0,00
18-mar-06	1	0,00	159.903.588,54	14.000.000,00	0,00	0,00	0,00	0,00	0,00
18-abr-06	1	0,00	159.903.588,54	14.000.000,00	0,00	0,00	0,00	0,00	0,00
18-may-06	1	8.378.516,19	159.903.588,54	14.000.000,00	8.378.516,19	-18.365.707.488,48	0,00	0,00	0,00
18-jun-06	1	0,00	151.525.072,35	14.000.000,00	0,00	0,00	0,00	0,00	0,00
18-jul-06	1	0,00	151.525.072,35	14.000.000,00	0,00	0,00	0,00	0,00	0,00
18-ago-06	1	8.999.878,21	151.525.072,35	14.000.000,00	8.999.878,21	-18.899.744.241,00	0,00	0,00	0,00
18-sep-06	1	0,00	142.525.194,14	14.000.000,00	0,00	0,00	0,00	0,00	0,00
18-oct-06	1	0,00	142.525.194,14	14.000.000,00	0,00	0,00	0,00	0,00	0,00
18-nov-06	1	7.221.442,46	142.525.194,14	14.000.000,00	6.794.510,79	-13.643.377.675,45	426.931,67	-857.278.784,23	0,00
18-dic-06	1	0,00	135.730.683,35	13.573.068,33	0,00	0,00	0,00	0,00	0,00
18-ene-07	1	0,00	135.730.683,35	13.573.068,33	0,00	0,00	0,00	0,00	0,00
18-feb-07	1	8.436.582,82	135.730.683,35	13.573.068,33	7.669.620,75	-14.694.993.348,29	766.962,07	-1.469.499.334,83	0,00
18-mar-07	1	0,00	128.061.062,60	12.806.106,26	0,00	0,00	0,00	0,00	0,00
18-abr-07	1	0,00	128.061.062,60	12.806.106,26	0,00	0,00	0,00	0,00	0,00
18-may-07	1	7.042.335,08	128.061.062,60	12.806.106,26	6.402.122,80	-11.696.678.355,60	640.212,28	-1.169.667.835,56	0,00
18-jun-07	1	0,00	121.658.939,80	12.165.893,98	0,00	0,00	0,00	0,00	0,00
18-jul-07	1	0,00	121.658.939,80	12.165.893,98	0,00	0,00	0,00	0,00	0,00
18-ago-07	1	6.780.943,99	121.658.939,80	12.165.893,98	6.164.494,54	-10.695.398.020,59	616.449,45	-1.069.539.802,06	0,00
18-sep-07	1	0,00	115.494.445,26	11.549.444,53	0,00	0,00	0,00	0,00	0,00
18-oct-07	1	0,00	115.494.445,26	11.549.444,53	0,00	0,00	0,00	0,00	0,00
18-nov-07	1	4.824.989,21	115.494.445,26	11.549.444,53	4.386.353,83	-7.206.779.338,21	438.635,38	-720.677.933,82	0,00
18-dic-07	1	0,00	111.108.091,44	11.110.809,14	0,00	0,00	0,00	0,00	0,00
18-ene-08	1	0,00	111.108.091,44	11.110.809,14	0,00	0,00	0,00	0,00	0,00
18-feb-08	1	8.152.812,31	111.108.091,44	11.110.809,14	7.411.647,55	-11.495.465.357,10	741.164,76	-1.149.546.535,71	0,00
18-mar-08	1	0,00	103.696.443,88	10.369.644,39	0,00	0,00	0,00	0,00	0,00
18-abr-08	1	0,00	103.696.443,88	10.369.644,39	0,00	0,00	0,00	0,00	0,00
18-may-08	1	6.158.678,10	103.696.443,88	10.369.644,39	5.598.798,27	-8.179.844.276,45	559.879,83	-817.984.427,65	0,00
18-jun-08	1	0,00	98.097.645,61	9.809.764,56	0,00	0,00	0,00	0,00	0,00
18-jul-08	1	0,00	98.097.645,61	9.809.764,56	0,00	0,00	0,00	0,00	0,00
18-ago-08	1	6.010.406,11	98.097.645,61	9.809.764,56	5.464.005,55	-7.480.223.604,17	546.400,56	-748.022.360,42	0,00
18-sep-08	1	0,00	92.633.640,05	9.263.364,01	0,00	0,00	0,00	0,00	0,00
18-oct-08	1	0,00	92.633.640,05	9.263.364,01	0,00	0,00	0,00	0,00	0,00
18-nov-08	1	5.157.067,99	92.633.640,05	9.263.364,01	4.688.243,63	-5.986.887.112,03	468.824,36	-598.688.711,20	0,00
18-dic-08	1	0,00	87.945.396,43	8.794.539,64	0,00	0,00	0,00	0,00	0,00
18-ene-09	1	0,00	87.945.396,43	8.794.539,64	0,00	0,00	0,00	0,00	0,00
18-feb-09	1	4.890.135,21	87.945.396,43	8.794.539,64	4.445.577,46	-5.268.009.294,41	444.557,75	-526.800.929,44	0,00
18-mar-09	1	0,00	83.499.818,96	8.349.981,90	0,00	0,00	0,00	0,00	0,00
18-abr-09	1	0,00	83.499.818,96	8.349.981,90	0,00	0,00	0,00	0,00	0,00
18-may-09	1	3.663.546,01	83.499.818,96	8.349.981,90	3.330.496,37	-3.650.224.024,51	333.049,64	-365.022.402,45	0,00
18-jun-09	1	0,00	80.169.322,59	8.016.932,26	0,00	0,00	0,00	0,00	0,00
18-jul-09	1	0,00	80.169.322,59	8.016.932,26	0,00	0,00	0,00	0,00	0,00
18-ago-09	1	4.032.288,60	80.169.322,59	8.016.932,26	3.665.716,91	-3.680.379.776,73	366.571,69	-368.037.977,67	0,00
18-sep-09	1	0,00	76.503.605,68	7.650.360,57	0,00	0,00	0,00	0,00	0,00
18-oct-09	1	0,00	76.503.605,68	7.650.360,57	0,00	0,00	0,00	0,00	0,00
18-nov-09	1	4.300.828,06	76.503.605,68	7.650.360,57	3.909.843,69	-3.565.777.446,11	390.984,37	-356.577.744,61	0,00
18-dic-09	1	0,00	72.593.761,99	7.259.376,20	0,00	0,00	0,00	0,00	0,00
18-ene-10	1	0,00	72.593.761,99	7.259.376,20	0,00	0,00	0,00	0,00	0,00
18-feb-10	1	4.117.711,45	72.593.761,99	7.259.376,20	3.743.374,05	-3.069.566.717,27	374.337,40	-306.956.671,73	0,00
18-mar-10	1	0,00	68.850.387,95	6.885.038,79	0,00	0,00	0,00	0,00	0,00
18-abr-10	1	0,00	68.850.387,95	6.885.038,79	0,00	0,00	0,00	0,00	0,00
18-may-10	1	3.801.141,87	68.850.387,95	6.885.038,79	3.455.583,52	-2.526.031.551,79	345.558,35	-252.603.155,18	0,00
18-jun-10	1	0,00	65.394.804,43	6.539.480,44	0,00	0,00	0,00	0,00	0,00
18-jul-10	1	0,00	65.394.804,43	6.539.480,44	0,00	0,00	0,00	0,00	0,00
18-ago-10	1	3.240.366,05	65.394.804,43	6.539.480,44	2.945.787,32	-1.882.358.096,32	294.578,73	-188.235.809,63	0,00
18-sep-10	1	0,00	62.449.017,11	6.244.901,71	0,00	0,00	0,00	0,00	0,00
18-oct-10	1	0,00	62.449.017,11	6.244.901,71	0,00	0,00	0,00	0,00	0,00
18-nov-10	1	2.928.480,28	62.449.017,11	6.244.901,71	2.662.254,80	-1.456.253.375,60	266.225,48	-145.625.337,56	0,00
18-dic-10	1	0,00	59.786.762,31	5.978.676,23	0,00	0,00	0,00	0,00	0,00
18-ene-11	1	0,00	59.786.762,31	5.978.676,23	0,00	0,00	0,00	0,00	0,00
18-feb-11	1	-421.220,87	59.786.762,31	5.978.676,23	-421.220,87	191.655.496,14	0,00	0,00	0,00
18-mar-11	1	0,00	60.207.983,18	5.978.676,23	0,00	0,00	0,00	0,00	0,00
18-abr-11	1	0,00	60.207.983,18	5.978.676,23	0,00	0,00	0,00	0,00	0,00
18-may-11	1	3.776.751,87	60.207.983,18	5.978.676,23	3.471.703,60	-1.270.643.517,29	305.048,27	-111.647.667,86	0,00
18-jun-11	1	0,00	56.736.279,58	5.673.627,96	0,00	0,00	0,00	0,00	0,00
18-jul-11	1	0,00	56.736.279,58	5.673.627,96	0,00	0,00	0,00	0,00	0,00
18-ago-11	1	3.528.320,37	56.736.279,58	5.673.627,96	3.046.692,41	-834.793.721,55	481.627,96	-131.966.060,51	0,00
18-sep-11	1	0,00	53.689.587,17	5.192.000,00	0,00	0,00	0,00	0,00	0,00
18-oct-11	1	0,00	53.689.587,17	5.192.000,00	0,00	0,00	0,00	0,00	0,00
18-nov-11	1	3.350.882,58	53.689.587,17	5.192.000,00	3.350.882,58	-609.860.630,46	0,00	0,00	0,00
18-dic-11	1	0,00	50.338.704,58	5.192.000,00	0,00	0,00	0,00	0,00	0,00
18-ene-12	1	0,00	50.338.704,58	5.192.000,00	0,00	0,00	0,00	0,00	0,00
18-feb-12	1	3.226.782,32	50.338.704,58	5.192.000,00	3.226.782,32	-290.410.409,05	0,00	0,00	0,00
18-mar-12	1	0,00	47.111.922,26	5.192.000,00	0,00	0,00	0,00	0,00	0,00
18-abr-12	1	0,00	47.111.922,26	5.192.000,00	0,00	0,00	0,00	0,00	0,00
18-may-12	1	3.112.756,62	47.111.922,26	5.192.000,00	3.112.756,62	0,00	0,00	0,00	0,00
18-jun-12	1	0,00	43.999.165,64	5.192.000,00	0,00	0,00	0	0,00	0,00
18-jul-12	1	0,00	43.999.165,64	5.192.000,00	0,00	0,00	0	0,00	0,00

				519.200.000,000				
				10,00%				
				1,00%				
VIDA RESIDUAL DESDE				may-12				
						0,24		0,25
				SERIE A			SERIE B	
	Principal	SERIE A	SERIE B	PRINCIPAL	VIDA	PRINCIPAL	VIDA	
18-ago-12	49.191.265,64	43.999.165,64	5.192.000,00	43.999.165,64	4.047.923.238,88	5.192.000,00	477.664.000,00	