



FONDO DE TITULIZACIÓN HIPOTECARIA BANESTO 4

Desirée Pérez Montoro
Analista
Santander de Titulización
Ciudad Grupo Santander
Ed. Encinar 28660 Boadilla del Monte
desperez@gruposantander.com
Tel: +34 91 289 32 78



DENOMINACION DEL FONDO:

FONDO DE TITULIZACION DE HIPOTECARIA : BANESTO 4

INFORMACION

CORRESPONDIENTE AL:

TRIMESTRE/SEMESTRE 17/03/2008 - 16/06/2008

AÑO:

2008

Personas que asumen la responsabilidad de esta información y cargos que ocupan:	Firma:
Ignacio Ortega Gavara-Director General	

I. DATOS GENERALES SOBRE EL FONDO

Fecha de Constitución del Fondo	15 de diciembre de 2003	Agencia de pago de Bonos	Banesto	
Fecha de Desembolso BTH'S	18 de diciembre de 2003	Negociación Mercado	AIAF	
Fecha Final Amortización BTH'S	15 de marzo de 2038	Agencia de Calificación	S&P	
Sociedad Gestora	Santander de Titulización, S.G.F.T., S.A.	Calificación	Inicial	Actual
Originador PH's	Banesto	Emisión principal	AAA	AAA
		Emisión subordinada	A	A

II. VALORES EMITIDOS POR EL FONDO: BONOS DE TITULIZACION HIPOTECARIA

SERIES PRELACION CODIGO ISIN	Nº BTA'S	NOMINAL EN CIRCULACIÓN			
			INICIAL	ACTUAL	%Act/In
Serie A Preferente (ISIN=ES0339774004)	14.550	Nominal Unitario	100.000,00 €	41.526,80 €	
		Nominal Total	1.455.000.000,00 €	604.214.940,00 €	41,53%
Serie B Subordinada (ISIN=ES0339774012)	450	Nominal Unitario	100.000,00 €	100.000,00 €	
		Nominal Total	45.000.000,00 €	45.000.000,00 €	100,00%

AMORTIZACION E INTERESES BTH'S			
Actual		Próximo	
Fecha Amortización	16 de junio de 2008	Fecha Próximo Cupón	15 de septiembre de 2008
Periodo Actual			
Amortización devengada no pagada	0	Tipo de Interés	Serie A - 5,158% Serie B - 5,608%
Amortización Calendario	NO		
Amortización Serie A	41.526,80 €	Importe Bruto	Serie A - 541,44 €
Amortización Serie B	0,00 €	Próximo Cupón	Serie B - 1417,58 €
Intereses Brutos Serie A	525,84 €	Importe Neto Próximo cupón	Serie A - 443,98 €
Intereses Brutos Serie B	1.328,60 €		Serie B - 1162,41 €

III. VALORES ADQUIRIDOS POR EL FONDO: PARTICIPACIONES HIPOTECARIAS
(Participación en Préstamos Hipotecarios)

PRESTAMOS HIPOTECARIOS	A LA EMISIÓN	SITUACIÓN ACTUAL
Número de préstamos	19.736	11.069
Saldo Pendiente de Amortizar PH's	1.500.001.687,69 €	649.214.906,47 €
Importes Unitarios Préstamos Vivos	76.003,33 €	58.651,63 €
Tipo de Interés	3,73%	5,42%

TASAS DE AMORTIZACION ANTICIPADA	SITUACIÓN ACTUAL
Tasa mensual actual anualizada:	10,15%
Tasa últimos 12 meses anualizada:	10,75%
Tasa anualizada desde Constitución del Fondo	13,57%

MOROSIDAD ACTUAL	Hasta 1 mes	De 1 a 6 meses	Mayor de 6 mes.
Deuda Vencida(Principal+Intereses)	205.146,15 €	93.979,49 €	3.408,91 €
Deuda Pendiente de vencimiento			649.075.155,08 €
Deuda Total	205.146,15 €	93.979,49 €	649.078.563,99 €



**FONDO DE TITULIZACIÓN HIPOTECARIA
BANESTO 4**

**INFORME TRIMESTRAL BONOS DE TITULIZACIÓN
16 DE JUNIO DE 2008**

BONOS TITULIZACION HIPOTECARIA. PRINCIPAL	
Saldo anterior	674.784.382,50 €
Amortizaciones	25.569.442,50 €
Saldo actual	649.214.940,00 €
% sobre saldo inicial	43,28%
Amort. devengada no pagada	0,00 €

BONOS TITULIZACION HIPOTECARIA. INTERESES	
Intereses pagados BTH's Serie A	7.650.972,00 €
Intereses pagados BTH's Serie B	597.870,00 €
Intereses devengados no pagados	0,00 €

DATOS	
Fecha de determinación	9-jun-2008
Fecha de Pago de Cupón Actual	16-jun-2008
Fecha de Pago de Cupón Anterior	17-mar-2008
Número de días (Act/360)	91
3 Meses Euribor(%)	4,958%
Próxima Fecha de Pago	15-sep-2008

VIDA RESIDUAL (ANOS)		
	18-dic-2003	16-jun-2008
Serie A	8,9	3,85
Serie B	16,8	4,87



**FONDO DE TITULIZACIÓN HIPOTECARIA
BANESTO 4**

**INFORME TRIMESTRAL PARTICIPACIONES HIPOTECARIAS
16 DE JUNIO DE 2008**

PARTICIPACIONES HIPOTECARIAS. PRINCIPAL	
Saldo anterior	674.784.360,80 €
Amortizaciones	25.569.454,33 €
Saldo actual	649.214.906,47 €
Número de préstamos	11.069
LTV	51,12%

PARTICIPACIONES HIPOTECARIAS. INTERESES	
Intereses cobrados en trimestre	8.931.708,32 €
Intereses devengados trimestre	9.004.151,87 €

PARTICIPACIONES HIPOTECARIAS EN MOROSIDAD					
PH'S MOROSIDAD	HASTA 30 DÍAS	DE 30 A 60 DÍAS	DE 60 A 90 DÍAS	DE 90 A 180 DÍAS	MÁS DE 180 DÍAS
Principal	98.098,85 €	24.812,90 €	8.786,29 €	5.652,42 €	2.400,93 €
Intereses	107.047,30 €	33.125,55 €	13.109,07 €	8.493,26 €	1.007,98 €
Saldo de los Préstamos	26.280.387,61 €	6.174.065,99 €	1.860.898,32 €	1.773.271,30 €	269.425,50 €
Número de Préstamos	417	90	21	23	7
% sobre saldo PH's	4,05%	0,95%	0,29%	0,27%	0,04%

JUDICIALES	
	82.799,76 €

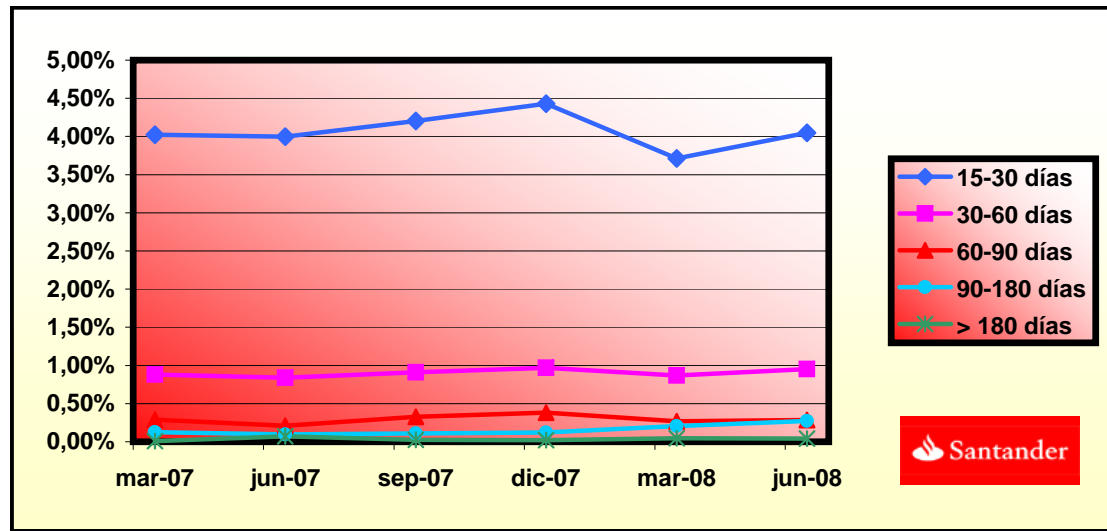
Judiciales: Préstamos sobre los que el cedente va a iniciar acciones judiciales. Esta cantidad está incluida en el cuadro de morosidad superior a 180 días.



FONDO DE TITULIZACIÓN HIPOTECARIA
BANESTO 4

INFORME HISTÓRICO DE MOROSIDAD
16 DE JUNIO DE 2008

Fecha	mar-07	jun-07	sep-07	dic-07	mar-08	jun-08
15-30 días	4,021%	3,998%	4,201%	4,430%	3,712%	4,048%
30-60 días	0,880%	0,840%	0,912%	0,970%	0,868%	0,951%
60-90 días	0,289%	0,210%	0,326%	0,380%	0,267%	0,287%
90-180 días	0,127%	0,098%	0,109%	0,120%	0,204%	0,273%
> 180 días	0,007%	0,071%	0,025%	0,020%	0,047%	0,042%





BANESTO 4

ESTADO DE ORIGEN Y APLICACIÓN DE FONDOS Y CTA DE TESORERÍA
16 DE JUNIO DE 2008

ORIGEN	34.674.636,38 €
a) PRINCIPAL COBRADO	
Amortización PH's	25.422.618,99 €
b) INTERESES COBRADOS	
Intereses de PH's	8.931.708,32 €
Intereses de Reinversión	325.227,42 €
c) JUDICIALES	148.323,39 €
d) REG. PROCESOS	-148.796,91 €
e) CONTENCIOSOS	-4.444,83 €

ESTADO DE LA CUENTA DE TESORERÍA	8.104.060,24 €
a) FONDO RESERVA PRINCIPAL	
1. Saldo anterior	6.747.843,61 €
2. Utilizado en el período	-255.694,54 €
3. Saldo actual	6.492.149,06 €
b) FONDO RESERVA SECUNDARIO	
1. Saldo anterior	1.631.088,27 €
2. Utilizado en el período	-19.177,09 €
3. Saldo actual	1.611.911,18 €
c) COMISIONES RETENIDAS	0,00 €

APLICACIÓN	34.674.636,38 €
1. Gastos corrientes	46.562,70 €
2.1 Pago Swap	-7.650.935,57 €
2.2 Cobro Swap	7.490.006,22 €
3. Intereses de BTH's Serie A	7.650.972,00 €
4.1 Amortización BTH's A	25.569.442,50 €
4.2 Amortización BTH's B	0,00 €
5.1 Pago Swap	535.183,61 €
5.2 Cobro Swap	-597.870,00 €
6. Intereses de BTH's Serie B	597.870,00 €
7. Int. Préstamo Subord A	97.575,72 €
8. Amort. Préstamo Subord A	274.871,63 €
9. Comisión Fija Banesto	6.000,00 €
10. Comisión Variable Banesto	929.829,20 €
11. Disposición Fondo Reserva Principal y Secundario	-274.871,63 €



**FONDO DE TITULIZACIÓN HIPOTECARIA
BANESTO 4**

**MEJORA CREDITICIA Y PRÉSTAMO SUBORDINADO
16 DE JUNIO DE 2008**

MEJORA DE CREDITO		
CONCEPTOS	18-dic-2003	16-jun-2008
Emisión Subordinada	3,00%	6,93%
Fondo de Reserva Principal	15.000.000€ (1,00%)	6.492.149,06 (1,00%)
Fondo de Reserva Secundario	2.250.000€ (0,15%)	1.611.911,18€ (0,25%)
Margen adicional	0,65%	0,65%

PRÉSTAMO SUBORDINADO		
CONCEPTOS	18-dic-2003	16-jun-2008
Saldo Vivo	20.386.000,00 €	8.105.752,51 €
Tipo de interés	3,10%	4,77%



**FONDO DE TITULIZACIÓN HIPOTECARIA
BANESTO 4**

**INFORMACIÓN RELATIVA A LOS TRIGGERS
16 DE JUNIO DE 2008**

TRIGGERS BONOS

1. SI 1.a) ES MAYOR QUE 1.b) NO SE AMORTIZA LA SERIE B:	
1.a) MOROSIDAD PH'S SUPERIOR A 90 DÍAS	2.042.696,80 €
1.b) 7% SALDO VIVO PARTICIPACIONES HIPOTECARIAS	45.445.043,45 €

NO SE HA ALCANZADO EL NIVEL DEL TRIGGER. NO OBSTANTE, B TODAVÍA NO HA EMPEZADO A AMORTIZAR.

TRIGGERS FONDO DE RESERVA PRINCIPAL Y SECUNDARIO

1. SI 1.a) ES MAYOR QUE 1.b) NO SE AMORTIZA EL FONDO DE RESERVA:	
1.a) MOROSIDAD PH'S SUPERIOR A 90 DÍAS	2.042.696,80 €
1.b) 2,5% SALDO VIVO PARTICIPACIONES HIPOTECARIAS	16.230.372,66 €

NO SE HA ALCANZADO EL NIVEL DEL TRIGGER, POR TANTO LOS FONDOS DE RESERVA PRINCIPAL Y SECUNDARIO CONTINUARÁN DECRECIENDO.

BANESTO 4

Date	Real outstanding	1,21% Prepayment vector	Remaining at the end of the month	Average Single monthly mortality	CPR	Monthly Single monthly mortality	CPR	Outstanding after prepayment
1	1.500.000.000,0		100,00%	100,00%			10,75%	1.500.000.000,00
2	8-ene-04 1.495.729.806,1	1.484.079.397,59	98,79%	99,22%	0,78%	8,96%	0,78%	1.477.655.737,15
3	8-feb-04 1.491.447.086,3	1.467.151.720,99	97,60%	98,37%	0,82%	9,38%	0,86%	1.455.620.229,00
4	8-mar-04 1.487.151.803,8	1.448.706.233,63	96,42%	97,41%	0,87%	9,95%	0,97%	1.433.889.388,64
5	8-abr-04 1.482.843.921,9	1.425.170.063,73	95,25%	96,11%	0,99%	11,22%	1,34%	1.412.459.181,84
6	8-may-04 1.478.523.403,5	1.407.660.576,34	94,10%	95,21%	0,98%	11,12%	0,94%	1.391.325.626,35
7	8-jun-04 1.474.190.211,6	1.386.380.191,70	92,97%	94,04%	1,02%	11,56%	1,22%	1.370.484.791,27
8	8-jul-04 1.469.844.309,0	1.362.533.521,59	91,84%	92,70%	1,08%	12,19%	1,43%	1.349.932.796,34
9	8-ago-04 1.465.485.658,4	1.344.717.088,04	90,73%	91,76%	1,07%	12,10%	1,01%	1.329.665.811,38
10	8-sep-04 1.461.114.222,4	1.335.244.439,02	89,64%	91,39%	1,00%	11,32%	0,41%	1.309.680.055,59
11	8-oct-04 1.456.729.963,5	1.314.658.386,81	88,55%	90,25%	1,02%	11,59%	1,25%	1.289.971.796,96
12	8-nov-04 1.452.332.844,2	1.295.869.428,02	87,48%	89,23%	1,03%	11,69%	1,13%	1.270.537.351,65
13	8-dic-04 1.447.922.826,6	1.276.785.759,00	86,43%	88,18%	1,04%	11,82%	1,17%	1.251.373.083,36
14	8-ene-05 1.443.499.873,0	1.249.470.515,43	85,38%	86,56%	1,10%	12,48%	1,84%	1.232.475.402,73
15	8-feb-05 1.439.063.945,4	1.230.544.342,13	84,35%	85,51%	1,11%	12,56%	1,21%	1.213.840.766,79
16	8-mar-05 1.434.615.005,7	1.212.858.606,52	83,33%	84,54%	1,11%	12,57%	1,13%	1.195.465.678,29
17	8-abr-05 1.430.153.015,9	1.189.310.534,68	82,32%	83,16%	1,15%	12,92%	1,64%	1.177.346.685,21
18	8-may-05 1.425.677.937,5	1.168.642.127,52	81,33%	81,97%	1,16%	13,09%	1,43%	1.159.480.380,12
19	8-jun-05 1.421.189.732,2	1.147.357.322,96	80,35%	80,73%	1,18%	13,30%	1,51%	1.141.863.399,63
20	8-jul-05 1.416.689.801,4	1.125.227.264,58	79,37%	79,43%	1,20%	13,54%	1,62%	1.124.493.566,80
21	8-ago-05 1.412.176.670,8	1.104.796.032,79	78,42%	78,23%	1,22%	13,70%	1,50%	1.107.366.437,42
22	8-sep-05 1.407.650.301,7	1.090.810.910,79	77,47%	77,49%	1,21%	13,56%	0,95%	1.090.478.777,35
23	8-oct-05 1.403.110.655,3	1.071.533.241,87	76,53%	76,37%	1,22%	13,68%	1,45%	1.073.827.394,26
24	8-nov-05 1.398.557.692,5	1.053.644.931,75	75,61%	75,34%	1,22%	13,74%	1,35%	1.057.409.137,15
25	8-dic-05 1.393.991.374,4	1.036.110.993,49	74,69%	74,33%	1,23%	13,79%	1,34%	1.041.220.895,81
26	8-ene-06 1.389.419.729,0	1.012.469.118,85	73,79%	72,87%	1,26%	14,09%	1,96%	1.025.265.553,17
27	8-feb-06 1.384.834.673,4	996.130.174,83	72,90%	71,93%	1,26%	14,11%	1,29%	1.009.533.999,59
28	8-mar-06 1.380.236.168,2	978.998.721,89	72,02%	70,93%	1,26%	14,16%	1,39%	994.023.246,22
29	8-abr-06 1.375.624.174,2	957.444.508,38	71,15%	69,60%	1,29%	14,39%	1,87%	978.730.342,90
30	8-may-06 1.370.998.651,6	935.849.620,04	70,29%	68,26%	1,31%	14,62%	1,93%	963.652.377,74
31	8-jun-06 1.366.359.560,8	919.799.144,84	69,44%	67,32%	1,31%	14,64%	1,38%	948.786.476,58
32	8-jul-06 1.361.716.074,1	902.616.654,99	68,60%	66,29%	1,32%	14,72%	1,53%	934.136.122,02
33	8-ago-06 1.357.058.966,5	887.671.015,19	67,77%	65,41%	1,32%	14,72%	1,32%	919.692.060,11
34	8-sep-06 1.352.388.198,0	877.497.210,61	66,95%	64,89%	1,30%	14,55%	0,80%	905.451.529,26
35	8-oct-06 1.347.703.728,6	863.203.424,90	66,14%	64,05%	1,30%	14,55%	1,29%	891.411.803,74
36	8-nov-06 1.343.005.518,1	849.769.844,98	65,34%	63,27%	1,30%	14,52%	1,21%	877.570.193,18
37	8-dic-06 1.338.293.526,2	837.627.577,62	64,55%	62,59%	1,29%	14,46%	1,08%	863.924.042,16
38	8-ene-07 1.333.579.740,2	821.156.807,85	63,77%	61,58%	1,30%	14,55%	1,62%	850.478.400,32
39	8-feb-07 1.328.852.127,0	807.849.960,06	63,00%	60,79%	1,30%	14,54%	1,27%	837.222.847,04
40	8-mar-07 1.324.110.646,2	797.164.189,97	62,24%	60,20%	1,29%	14,46%	0,97%	824.154.831,67
41	8-abr-07 1.319.355.257,1	784.899.478,92	61,49%	59,49%	1,29%	14,43%	1,18%	811.271.836,72
42	8-may-07 1.314.585.918,8	774.269.957,25	60,75%	58,90%	1,28%	14,35%	1,00%	798.571.377,40
43	8-jun-07 1.309.802.590,5	761.413.798,53	60,01%	58,13%	1,28%	14,36%	1,30%	786.051.001,27
44	8-jul-07 1.305.026.174,7	751.728.622,28	59,29%	57,60%	1,27%	14,27%	0,91%	773.720.704,82
45	8-ago-07 1.300.235.748,2	739.057.358,43	58,57%	56,84%	1,28%	14,28%	1,32%	761.565.417,83
46	8-sep-07 1.295.431.269,7	732.073.694,96	57,86%	56,51%	1,26%	14,12%	0,58%	749.582.786,58
47	8-oct-07 1.290.612.698,1	723.311.440,76	57,16%	56,04%	1,25%	14,02%	0,83%	737.770.487,97
48	8-nov-07 1.285.779.992,1	713.797.327,86	56,47%	55,51%	1,24%	13,95%	0,94%	726.126.229,16
49	8-dic-07 1.280.933.110,0	703.726.928,14	55,79%	54,94%	1,24%	13,91%	1,04%	714.647.747,16
50	8-ene-08 1.276.097.465,1	692.501.801,57	55,12%	54,27%	1,24%	13,90%	1,22%	703.346.838,31
51	8-feb-08 1.271.247.635,6	682.597.529,30	54,45%	53,70%	1,24%	13,86%	1,05%	692.206.969,96
52	8-mar-08 1.266.383.580,0	674.784.360,80	53,79%	53,28%	1,23%	13,77%	0,76%	681.225.971,25
53	8-abr-08 1.261.505.256,4	666.887.365,44	53,14%	52,86%	1,22%	13,68%	0,79%	670.401.699,59
54	8-may-08 1.256.612.623,1	657.598.455,52	52,50%	52,33%	1,21%	13,64%	1,01%	659.732.040,35
55	8-jun-08 1.251.705.638,1	649.214.906,47	51,87%	51,87%	1,21%	13,57%	0,89%	649.214.906,47

15000000

DEAL 1.500.000.000
 MEZZ. DECLINN 10%
 MEZZ. STOPS DECLINN 1%
 VIDA RESIDUAL DESDE 8-jun-08

3,85

4,87

FECHA	PRINCIPAL SENIOR		MEZZANIE	SERIE A		SERIE B	
	AVAILABLE	NOTES		NOTES	PRINCIPAL	VIDA MEDIA	PRINCIPAL
		1.455.000.000	45.000.000				
8-ene-04	0	1.455.000.000	45.000.000	0	0	0	0
8-feb-04	1	0	1.455.000.000	45.000.000	0	0	0
8-mar-04	1	66.110.611	1.455.000.000	45.000.000	66.110.611	-102.669.779.446	0
8-abr-04	1	0	1.388.889.389	45.000.000	0	0	0
8-may-04	1	0	1.388.889.389	45.000.000	0	0	0
8-jun-04	1	63.404.597	1.388.889.389	45.000.000	63.404.597	-92.634.116.761	0
8-jul-04	1	0	1.325.484.791	45.000.000	0	0	0
8-ago-04	1	0	1.325.484.791	45.000.000	0	0	0
8-sep-04	1	60.804.736	1.325.484.791	45.000.000	60.804.736	-83.241.683.143	0
8-oct-04	1	0	1.264.680.056	45.000.000	0	0	0
8-nov-04	1	0	1.264.680.056	45.000.000	0	0	0
8-dic-04	1	58.306.972	1.264.680.056	45.000.000	58.306.972	-74.516.310.511	0
8-ene-05	1	0	1.206.373.083	45.000.000	0	0	0
8-feb-05	1	0	1.206.373.083	45.000.000	0	0	0
8-mar-05	1	55.907.405	1.206.373.083	45.000.000	55.907.405	-66.417.997.216	0
8-abr-05	1	0	1.150.465.678	45.000.000	0	0	0
8-may-05	1	0	1.150.465.678	45.000.000	0	0	0
8-jun-05	1	53.602.279	1.150.465.678	45.000.000	53.602.279	-58.748.097.410	0
8-jul-05	1	0	1.096.863.400	45.000.000	0	0	0
8-ago-05	1	0	1.096.863.400	45.000.000	0	0	0
8-sep-05	1	51.384.622	1.096.863.400	45.000.000	51.384.622	-51.590.160.773	0
8-oct-05	1	0	1.045.478.777	45.000.000	0	0	0
8-nov-05	1	0	1.045.478.777	45.000.000	0	0	0
8-dic-05	1	49.257.882	1.045.478.777	45.000.000	49.257.882	-44.972.445.845	0
8-ene-06	1	0	996.220.896	45.000.000	0	0	0
8-feb-06	1	0	996.220.896	45.000.000	0	0	0
8-mar-06	1	47.197.650	996.220.896	45.000.000	47.197.650	-38.843.665.615	0
8-abr-06	1	0	949.023.246	45.000.000	0	0	0
8-may-06	1	0	949.023.246	45.000.000	0	0	0
8-jun-06	1	45.236.770	949.023.246	45.000.000	45.236.770	-33.068.078.604	0
8-jul-06	1	0	903.786.477	45.000.000	0	0	0
8-ago-06	1	0	903.786.477	45.000.000	0	0	0
8-sep-06	1	43.334.947	903.786.477	45.000.000	43.334.947	-27.691.031.336	0
8-oct-06	1	0	860.451.529	45.000.000	0	0	0
8-nov-06	1	0	860.451.529	45.000.000	0	0	0
8-dic-06	1	41.527.487	860.451.529	45.000.000	41.527.487	-22.757.062.933	0
8-ene-07	1	0	818.924.042	45.000.000	0	0	0
8-feb-07	1	0	818.924.042	45.000.000	0	0	0
8-mar-07	1	39.769.210	818.924.042	45.000.000	39.769.210	-18.214.298.403	0
8-abr-07	1	0	779.154.832	45.000.000	0	0	0
8-may-07	1	0	779.154.832	45.000.000	0	0	0
8-jun-07	1	38.103.830	779.154.832	45.000.000	38.103.830	-13.946.001.929	0
8-jul-07	1	0	741.051.001	45.000.000	0	0	0
8-ago-07	1	0	741.051.001	45.000.000	0	0	0

DEAL 1.500.000.000
 MEZZ. DECLINN 10%
 MEZZ. STOPS DECLINN 1%
 VIDA RESIDUAL DESDE 8-jun-08

3,85

4,87

FECHA	SERIE A			SERIE B				
	PRINCIPAL AVAILABLE	SENIOR NOTES	MEZZANIE NOTES	PRINCIPAL	VIDA MEDIA	PRINCIPAL	VIDA MEDIA	
8-sep-07	1	36.468.215	741.051.001	45.000.000	36.468.215	-9.992.290.826	0	0
8-oct-07	1	0	704.582.787	45.000.000	0	0	0	0
8-nov-07	1	0	704.582.787	45.000.000	0	0	0	0
8-dic-07	1	34.935.039	704.582.787	45.000.000	34.935.039	-6.393.112.212	0	0
8-ene-08	1	0	669.647.747	45.000.000	0	0	0	0
8-feb-08	1	0	669.647.747	45.000.000	0	0	0	0
8-mar-08	1	33.421.776	669.647.747	45.000.000	33.421.776	-3.074.803.385	0	0
8-abr-08	1	0	636.225.971	45.000.000	0	0	0	0
8-may-08	1	0	636.225.971	45.000.000	0	0	0	0
8-jun-08	1	32.011.065	636.225.971	45.000.000	32.011.065	0	0	0
8-jul-08	1	0	604.214.906	45.000.000	0	0	0	0
8-ago-08	1	0	604.214.906	45.000.000	0	0	0	0
8-sep-08	1	30.628.572	604.214.906	45.000.000	30.628.572	2.817.828.618	0	0
8-oct-08	1	0	573.586.335	45.000.000	0	0	0	0
8-nov-08	1	0	573.586.335	45.000.000	0	0	0	0
8-dic-08	1	29.330.179	573.586.335	45.000.000	29.330.179	5.367.422.824	0	0
8-ene-09	1	0	544.256.155	45.000.000	0	0	0	0
8-feb-09	1	0	544.256.155	45.000.000	0	0	0	0
8-mar-09	1	28.056.500	544.256.155	45.000.000	28.056.500	7.659.424.526	0	0
8-abr-09	1	0	516.199.655	45.000.000	0	0	0	0
8-may-09	1	0	516.199.655	45.000.000	0	0	0	0
8-jun-09	1	26.861.822	516.199.655	45.000.000	26.861.822	9.804.564.850	0	0
8-jul-09	1	0	489.337.834	45.000.000	0	0	0	0
8-ago-09	1	0	489.337.834	45.000.000	0	0	0	0
8-sep-09	1	25.680.072	489.337.834	45.000.000	25.680.072	11.735.792.983	0	0
8-oct-09	1	0	463.657.761	45.000.000	0	0	0	0
8-nov-09	1	0	463.657.761	45.000.000	0	0	0	0
8-dic-09	1	24.581.688	463.657.761	45.000.000	23.588.603	12.926.554.707	993.084	544.210.146
8-ene-10	1	0	440.069.158	44.006.916	0	0	0	0
8-feb-10	1	0	440.069.158	44.006.916	0	0	0	0
8-mar-10	1	23.498.396	440.069.158	44.006.916	21.362.178	13.629.069.739	2.136.218	1.362.906.974
8-abr-10	1	0	418.706.980	41.870.698	0	0	0	0
8-may-10	1	0	418.706.980	41.870.698	0	0	0	0
8-jun-10	1	22.488.567	418.706.980	41.870.698	20.444.152	14.924.230.666	2.044.415	1.492.423.067
8-jul-10	1	0	398.262.828	39.826.283	0	0	0	0
8-ago-10	1	0	398.262.828	39.826.283	0	0	0	0
8-sep-10	1	21.476.143	398.262.828	39.826.283	19.523.767	16.048.536.156	1.952.377	1.604.853.616
8-oct-10	1	0	378.739.061	37.873.906	0	0	0	0
8-nov-10	1	0	378.739.061	37.873.906	0	0	0	0
8-dic-10	1	20.548.987	378.739.061	37.873.906	18.680.897	17.055.658.974	1.868.090	1.705.565.897
8-ene-11	1	0	360.058.164	36.005.816	0	0	0	0
8-feb-11	1	0	360.058.164	36.005.816	0	0	0	0
8-mar-11	1	19.611.201	360.058.164	36.005.816	17.828.365	17.881.849.630	1.782.836	1.788.184.963
8-abr-11	1	0	342.229.800	34.222.980	0	0	0	0
8-may-11	1	0	342.229.800	34.222.980	0	0	0	0
8-jun-11	1	18.760.662	342.229.800	34.222.980	17.055.147	18.675.386.422	1.705.515	1.867.538.642
8-jul-11	1	0	325.174.652	32.517.465	0	0	0	0
8-ago-11	1	0	325.174.652	32.517.465	0	0	0	0
8-sep-11	1	17.869.078	325.174.652	32.517.465	16.244.616	19.282.359.171	1.624.462	1.928.235.917
8-oct-11	1	0	308.930.036	30.893.004	0	0	0	0
8-nov-11	1	0	308.930.036	30.893.004	0	0	0	0
8-dic-11	1	17.090.977	308.930.036	30.893.004	15.537.252	19.856.607.575	1.553.725	1.985.660.758
8-ene-12	1	0	293.392.785	29.339.278	0	0	0	0
8-feb-12	1	0	293.392.785	29.339.278	0	0	0	0
8-mar-12	1	16.245.350	293.392.785	29.339.278	14.768.500	20.218.076.623	1.476.850	2.021.807.662
8-abr-12	1	0	278.624.285	27.862.428	0	0	0	0
8-may-12	1	0	278.624.285	27.862.428	0	0	0	0
8-jun-12	1	15.535.551	278.624.285	27.862.428	14.123.228	20.634.035.968	1.412.323	2.063.403.597
8-jul-12	1	0	264.501.057	26.450.106	0	0	0	0
8-ago-12	1	0	264.501.057	26.450.106	0	0	0	0
8-sep-12	1	14.766.084	264.501.057	26.450.106	13.423.713	20.847.026.303	1.342.371	2.084.702.630
8-oct-12	1	0	251.077.344	25.107.734	0	0	0	0
8-nov-12	1	0	251.077.344	25.107.734	0	0	0	0
8-dic-12	1	14.118.577	251.077.344	25.107.734	12.835.070	21.100.854.851	1.283.507	2.110.085.485
8-ene-13	1	0	238.242.274	23.824.227	0	0	0	0
8-feb-13	1	0	238.242.274	23.824.227	0	0	0	0
8-mar-13	1	13.417.044	238.242.274	23.824.227	12.197.313	21.150.140.450	1.219.731	2.115.014.045
8-abr-13	1	0	226.044.961	22.604.496	0	0	0	0

15000000

DEAL 1.500.000.000
 MEZZ. DECLINN 10%
 MEZZ. STOPS DECLINN 1%
 VIDA RESIDUAL DESDE 8-jun-08

3,85

4,87

FECHA				SERIE A		SERIE B	
	PRINCIPAL AVAILABLE	SENIOR NOTES	MEZZANIE NOTES	PRINCIPAL	VIDA MEDIA	PRINCIPAL	VIDA MEDIA
8-may-13	1	0	226.044.961	22.604.496	0	0	0
8-jun-13	1	12.826.441	226.044.961	22.604.496	11.660.401	21.291.892.156	1.166.040
8-jul-13	1	0	214.384.560	21.438.456	0	0	0
8-ago-13	1	0	214.384.560	21.438.456	0	0	0
8-sep-13	1	12.206.205	214.384.560	21.438.456	11.096.550	21.283.183.390	1.109.655
8-oct-13	1	0	203.288.010	20.328.801	0	0	0
8-nov-13	1	0	203.288.010	20.328.801	0	0	0
8-dic-13	1	11.666.366	203.288.010	20.328.801	10.605.787	21.307.027.042	1.060.579
8-ene-14	1	0	192.682.222	19.268.222	0	0	0
8-feb-14	1	0	192.682.222	19.268.222	0	0	0
8-mar-14	1	11.109.124	192.682.222	19.268.222	10.099.203	21.198.227.816	1.009.920
8-abr-14	1	0	182.583.019	18.258.302	0	0	0
8-may-14	1	0	182.583.019	18.258.302	0	0	0
8-jun-14	1	10.615.187	182.583.019	18.258.302	7.356.885	16.118.934.873	3.258.302
8-jul-14	1	0	175.226.134	15.000.000	0	0	0
8-ago-14	1	0	175.226.134	15.000.000	0	0	0
8-sep-14	1	10.111.616	175.226.134	15.000.000	10.111.616	23.084.818.927	0
8-oct-14	1	0	165.114.518	15.000.000	0	0	0
8-nov-14	1	0	165.114.518	15.000.000	0	0	0
8-dic-14	1	9.659.397	165.114.518	15.000.000	9.659.397	22.931.408.349	0
8-ene-15	1	0	155.455.121	15.000.000	0	0	0
8-feb-15	1	0	155.455.121	15.000.000	0	0	0
8-mar-15	1	9.190.627	155.455.121	15.000.000	9.190.627	22.645.705.556	0
8-abr-15	1	0	146.264.494	15.000.000	0	0	0
8-may-15	1	0	146.264.494	15.000.000	0	0	0
8-jun-15	1	8.777.207	146.264.494	15.000.000	8.777.207	22.434.540.122	0
8-jul-15	1	0	137.487.288	15.000.000	0	0	0
8-ago-15	1	0	137.487.288	15.000.000	0	0	0
8-sep-15	1	152.487.288	137.487.288	15.000.000	137.487.288	364.066.337.435	15.000.000
							39.720.000.000