



## **F.T.H. HIPOTEBANSA X**

**FRANCISCO FORTES CLAVERO**

**ANALISTA**

**SANTANDER DE TITULIZACION, S.G.F.T, S.A.**

**CIUDAD GRUPO SANTANDER**

**28660 BOADILLA DEL MONTE**

**[ffortes@gruposantander.com](mailto:ffortes@gruposantander.com)**

**Tel: 912893290**



DENOMINACION DEL FONDO:

F.T.H. HIPOTEBANSA X

INFORMACIÓN

CORRESPONDIENTE AL:

TRIMESTRE/SEMESTRE:

19/12/2011

- 20/03/2012

AÑO:

2012

Personas que asumen la responsabilidad de esta información y cargos que ocupan:	Firma:
IGNACIO ORTEGA GAVARA - DIRECTOR GENERAL	

### I. DATOS GENERALES SOBRE EL FONDO

Fecha de Constitución del Fondo	04 marzo 2002	Agencia de pago de Bonos	BANCO SANTANDER	
Fecha de Desembolso BT's	07 marzo 2002	Negociación Mercado	AIAF	
Fecha Final Amortización	18 marzo 2034	Agencias de calificación	MOODY'S ESPAÑA	
			STANDARD & POORS	
Sociedad Gestora	SANTANDER DE TITULIZACION, S.G.F.T, S.A.	Calificación	Inicial	Actual
Originador Derechos Crédito	BANCO SANTANDER	B.T.H. SERIE A	Aaa/AAA	Aa2/AAA
		B.T.H. SERIE B	A2/A	A2/BB+

## II. VALORES EMITIDOS POR EL FONDO: BONOS DE TITULIZACION

SERIES PRELACIÓN CÓDIGO ISIN	Nº BONOS	NOMINAL EN CIRCULACIÓN			
			Inicial	Actual	%Act/In
B.T.H. SERIE A ES0338356001	8.987	Nominal Unitario	100.000,00	15.879,02	
		Nominal Total	898.700.000,00	142.704.752,74	15,88 %
B.T.H. SERIE B ES0338356019	183	Nominal Unitario	100.000,00	54.586,54	
		Nominal Total	18.300.000,00	9.989.336,82	54,59 %

AMORTIZACION E INTERESES BONOS					
Actual			Próximo		
Fecha Amortización Periodo Actual 20 marzo 2012			Fecha Próximo Cupón 18 junio 2012		
	Amortización de los Bonos	Intereses Brutos Bonos	Tipo de Interés	Importe Bruto Próximo Cupón	Importe Neto Próximo Cupón
B.T.H. SERIE A	742,76 €	69,20 €	1,0630 %	42,20 €	33,34 €
B.T.H. SERIE B	2.553,34 €	287,52 €	1,4030 %	191,46 €	151,25 €
Amortización devengada no pagada	0,00 €				
Amortización Calendario	NO				

### III. ACTIVOS ADQUIRIDOS POR EL FONDO: DERECHOS DE CRÉDITO

DERECHOS DE CRÉDITO	A LA EMISIÓN	SITUACIÓN ACTUAL
Número de Derechos de Crédito	14.276	4.469
Saldo Pendiente de Amortizar Derechos	917.000.066,55	152.694.101,29
Importes Unitarios Derechos Vivos	64.233,68	34.167,39
Tipos de Interés	5,57 %	2,39 %

TASAS DE AMORTIZACIÓN ANTICIPADA	SITUACIÓN ACTUAL
Tasa mensual actual anualizada:	7,92 %
Tasa últimos 12 meses anualizada:	6,19 %
Tasa anualizada desde Constitución del Fondo	10,98 %

MOROSIDAD ACTUAL	Hasta 1 mes	De 1 a 6 meses	Mayor de 6 meses
Deuda Vencida(Principal+Intereses)	4.881,63	47.387,22	0,00
Deuda Pendiente de vencimiento	0,00	0,00	152.652.533,52
Deuda Total	4.881,63	47.387,22	152.652.533,52

## F.T.H. HIPOTEBANSA X

### INFORME TRIMESTRAL BONOS DE TITULIZACIÓN

20 marzo 2012

BONOS TITULIZACIÓN DE ACTIVOS. PRINCIPAL	
Saldo anterior	159.836.534,90 €
Amortizaciones	7.142.445,34 €
Saldo actual	152.694.089,56 €
% sobre saldo inicial	16,65 %
Amortización devengada no pagada	0,00 €

BONOS DE TITULIZACIÓN DE ACTIVOS. INTERESES	
Intereses pagados Serie A	621.900,40 €
Intereses pagados Serie B	52.616,16 €
Intereses devengados no pagados	0,00 €

DATOS	
Fecha de determinación	12/03/2012
Fecha de Pago de Cupón Actual	20/03/2012
Fecha de Pago de Cupón Anterior	19/12/2011
Número de días	92
Tipo de referencia (%)	0,853%
Próxima Fecha de Pago	18/06/2012

VIDA RESIDUAL (AÑOS)		
	INICIAL	20-mar-2012
B.T.H. SERIE A	4.35	2,12
B.T.H. SERIE B	9.41	2,23

## F.T.H. HIPOTEBANSA X

### INFORME TRIMESTRAL DERECHOS DE CREDITO

20 marzo 2012

DERECHOS DE CRÉDITO. PRINCIPAL	
Saldo anterior	159.836.576,49 €
Amortizaciones	7.142.475,20 €
Saldo actual	152.694.101,29 €
Número de derechos de crédito	4.469
LTV	29,07%

DERECHOS DE CRÉDITO. INTERESES	
Intereses cobrados en el trimestre	1.147.112,55 €
Intereses devengados en el trimestre	1.158.527,86 €

DERECHOS DE CRÉDITO EN MOROSIDAD					
	HASTA 30 DÍAS	30 A 60 DÍAS	60 A 90 DÍAS	90 A 180 DÍAS	MAS 180 DIAS
Principal	4.174,43 €	15.395,71 €	12.933,98 €	9.063,65 €	0,00 €
Intereses	707,20 €	3.312,68 €	4.785,08 €	1.896,12 €	0,00 €
Saldo de los derechos de crédito	524.603,92 €	974.535,68 €	698.641,24 €	196.697,48 €	529.086,07 €
Número de derechos de crédito	11	23	13	7	55
% sobre saldo de los derechos de crédito	0,34 %	0,64 %	0,46 %	0,13 %	0,35 %

\* Se excluyen en este informe los vencidos y no pagados con antigüedad entre 1 y 15 días por considerarse morosidad técnica, con un gran porcentaje de recobro.

## F.T.H. HIPOTEBANSA X

### INFORME TRIMESTRAL DERECHOS DE CREDITO

20 marzo 2012

CONTENCIOSOS / JUDICIALES	
Saldo anterior	857.119,21 €
Diferencia	-328.033,14 €
Saldo actual	529.086,07 €
Número derechos de crédito contenciosos	55

ADJUDICADOS	
Saldo anterior	323902,35
Diferencia	140.895,74 €
Saldo actual	464.798,09 €
Número derechos de crédito adjudicados	13

PERDIDAS NETAS	
Saldo anterior	222.218,06 €
Diferencia	-83.607,07 €
Saldo actual	138.610,99 €

## F.T.H. HIPOTEBANSA X

### ESTADO DE ORIGEN Y APLICACIÓN DE FONDOS Y CUENTA DE TESORERÍA

20 marzo 2012

ORIGEN	8.354.945,87 €
<b>PRINCIPAL COBRADO</b>	
Amortización derechos de crédito	6.978.514,70 €
<b>INTERESES COBRADOS</b>	
Intereses de derechos de crédito	1.147.112,55 €
Intereses de reinversión	48.187,14 €
<b>CONTENCIOSOS / JUDICIALES</b>	22.448,51 €
<b>INGRESOS/GASTOS DE ADJUDICADOS</b>	72.973,27 €
<b>FONDO DE RESERVA</b>	85.709,70 €
<b>OTROS</b>	0,00 €

ESTADO CUENTA DE TESORERÍA	3.666.329,21 €
<b>FONDO DE RESERVA</b>	
Saldo anterior	1.598.365,76 €
Utilizado en el período	71.424,75 €
Saldo actual	1.526.941,01 €
<b>FONDO DE RESERVA SECUNDARIO</b>	
Saldo anterior	2.153.673,15 €
Utilizado en el período	14.284,95 €
Saldo actual	2.139.388,20 €
<b>RETENCIÓN A CUENTA DEL IRPF</b>	0,00 €
<b>GASTOS EMISIÓN RETENIDOS</b>	0,00 €
<b>OTROS</b>	0,00 €

APLICACIÓN	8.354.945,87 €
GASTOS ORDINARIOS	518,30 €
COMISION S.G.F.T	18.885,00 €
PAGO SWAP SERIE A	748.227,51 €
COBRO SWAP A	-621.868,68 €
INTERESES B.T.H. SERIE A	621.900,40 €
AMORTIZACIÓN SERIE A	6.675.184,12 €
AMORTIZACION SERIE B	467.261,22 €
PAGO SWAP SERIE B	52.375,94 €
COBRO SWAP B	-52.616,44 €
INTERESES B.T.H. SERIE B	52.616,16 €
INTERESES PRESTAMO SUBORDINADO A	21.572,32 €
INTERESES PRESTAMO SUBORDINADO B	0,00 €
AMORTIZACIÓN PRESTAMO SUBORDINADO A,GTOS	0,00 €
AMORTIZACIÓN PSB A GASTOS CONSTITUCION	0,00 €
AMORTIZACION PRESTAMO SUBORDINADO A, FONDO	85.709,70 €
AMORTIZACION PSB B GASTOS EMISION	0,00 €
AMORTIZACION PSB B GTOS. CONSTITUCION	0,00 €
AMORTIZACION PSB B FONDO DE RESERVA	0,00 €
COMISIÓN ADMON BANCO SANTANDER	6.000,00 €
COMISIÓN VARIABLE/INT.EXTR.SERIE F	279.180,32 €



## F.T.H. HIPOTEBANSA X

### MEJORA CREDITICIA Y PRÉSTAMO SUBORDINADO

20 marzo 2012

MEJORA DE CRÉDITO		
CONCEPTOS	INICIAL	20-mar-2012
EMISIÓN SUBORDINADA	2,00 %	6,54 %
FONDO DE RESERVA	9.170.000,00 € (1,00 %)	1.526.941,01 € (1,00 %)
FONDO DE RESERVA SECUNDARIO	3.668.000,00 € (0,40 %)	2.139.388,20 € (1,40 %)

PRÉSTAMOS SUBORDINADOS		
CONCEPTOS	INICIAL	20-mar-2012
PRESTAMO SUBORDINADO A		
Saldo vivo	14.046.958,00 €	3.668.054,98 €
Tipo de interés	4,660 %	1,79%

## F.T.H. HIPOTEBANSA X

### INFORMACIÓN RELATIVA A LOS TRIGGERS

20 marzo 2012

TRIGGERS BONOS	
SI 1) ES MAYOR QUE 2) NO SE AMORTIZA LA SERIE B	
1) DERECHOS EN MOROSIDAD > 90 DÍAS	725.783,55 €
2) 7% SALDO DERECHOS DE CRÉDITO ACTUAL	10.688.587,09 €

LA SERIE B SE PUEDE AMORTIZAR

## F.T.H. HIPOTEBANSA X

### DEFINICIONES

20 marzo 2012

**FECHA DE DETERMINACIÓN** Será la fecha en que la Sociedad Gestora, en nombre del Fondo, realizará los cálculos necesarios para distribuir los fondos disponibles existentes a dicha fecha, de acuerdo con el orden de prelación de pagos descrito en el Folleto Informativo. Todos los datos de los Activos Titulizados (Saldo Vivo DC's, tablas de morosidad, propiedades transitorias, datos estadísticos, etc.) están referidos a dicha fecha.

**PÉRDIDAS DE LA CARTERA** Aquellos préstamos cuya deuda el Cedente considera que no va a recuperar (neto de recuperaciones).

**ADJUDICADOS** Bienes en el activo del Fondo como consecuencia de un proceso judicial o extrajudicial.

**CONTENCIOSO / JUDICIAL** Préstamos sobre los que el Cedente va a iniciar acciones judiciales. Esta cantidad está incluida en el cuadro de morosidad.

**FONDO DE TITULIZACIÓN DE ACTIVOS  
HIPOTEBANSA X**

Fecha: 20 de marzo de 2012

LTV

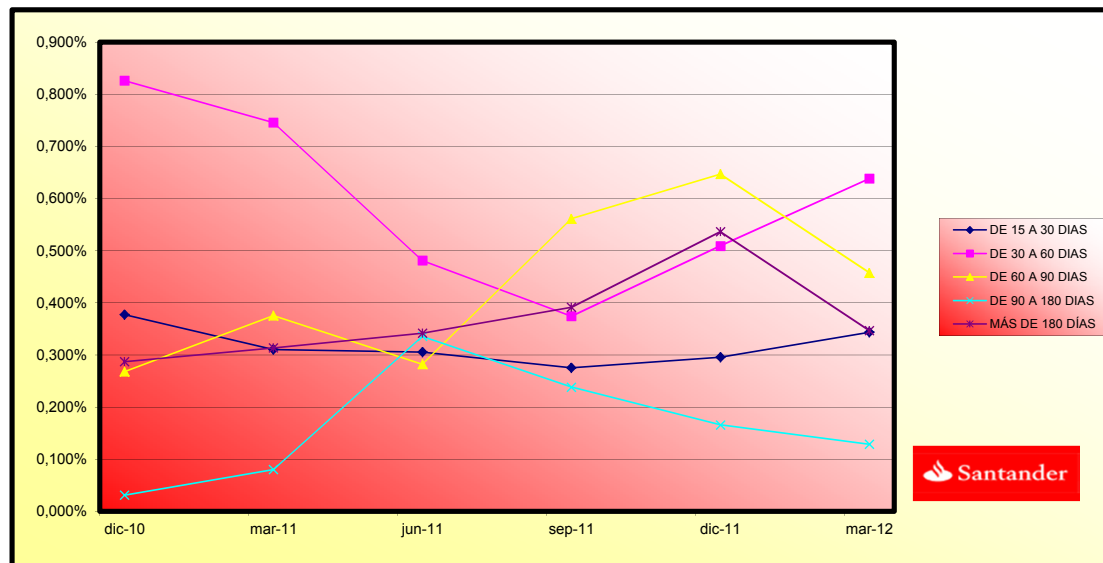
ESTADÍSTICO DE VALORES DE TASACIÓN ACTUALES SOBRE SALDOS VIVOS (en euros)				
	SALDO VIVO	% SALDOS VIVOS	Nº PRÉSTAMOS	% Nº DE PRÉSTAMOS
<b>0-9,99</b>	11.562.046,04 €	7,57%	884	19,71%
<b>10-19,99</b>	15.339.420,95 €	10,04%	819	18,26%
<b>20-29,99</b>	19.910.025,00 €	13,03%	628	14,00%
<b>30-39,99</b>	28.497.134,90 €	18,65%	722	16,10%
<b>40-49,99</b>	32.716.407,86 €	21,41%	663	14,78%
<b>50-59,99</b>	31.526.259,59 €	20,63%	566	12,62%
<b>60-69,99</b>	12.038.255,37 €	7,88%	186	4,15%
<b>70-79,99</b>	1.039.082,35 €	0,68%	15	0,33%
<b>&gt;80</b>	205.269,23 €	0,13%	2	0,04%

**FONDO DE TITULIZACIÓN DE ACTIVOS  
HIPOTEBANSA X**

Fecha: 20 de marzo de 2012

**INFORME HISTÓRICO DE MOROSIDAD**

<b>MOROSIDAD HISTÓRICA</b>						
	<b>13/12/2010</b>	<b>11/03/2011</b>	<b>13/06/2011</b>	<b>12/09/2011</b>	<b>12/12/2011</b>	<b>12/03/2012</b>
<b>DE 15 A 30 DIAS</b>	0,377%	0,311%	0,306%	0,276%	0,296%	0,344%
<b>DE 30 A 60 DIAS</b>	0,826%	0,746%	0,481%	0,374%	0,509%	0,638%
<b>DE 60 A 90 DIAS</b>	0,268%	0,376%	0,282%	0,561%	0,647%	0,458%
<b>DE 90 A 180 DIAS</b>	0,031%	0,080%	0,336%	0,238%	0,166%	0,129%
<b>MÁS DE 180 DÍAS</b>	0,287%	0,313%	0,342%	0,392%	0,536%	0,347%



**PREPAGOS -HIPOTEBANSA X**

18-mar-12

Fecha	Balance Teórico 0,166386	Balance Real	0,96% Vector Prepago	Tasa Prepago Mensual desde Inicio	Tasa Prepago Anualizada desde Inicio 11,17%	Tasa Prepago Mensual	Tasa Prepago Mensual Anualizada		
1	917.000.000,00		100,00%	100,00%					
2	914.051.238,01	902.907.626,34	99,04%	98,78%	1,22%	13,69%	1,22%	13,69%	
3	911.088.788,86	890.154.639,86	98,08%	97,70%	1,16%	13,02%	1,09%	12,34%	
4	908.112.589,00	880.892.526,40	97,13%	97,00%	1,01%	11,46%	0,72%	8,26%	
5	905.123.839,60	869.332.197,68	96,20%	96,05%	1,00%	11,40%	0,99%	11,22%	
6	902.121.217,43	859.491.890,58	95,27%	95,27%	0,96%	10,97%	0,80%	9,22%	
7	899.104.658,08	851.058.890,36	94,35%	94,66%	0,91%	10,40%	0,65%	7,52%	
8	896.074.096,87	841.285.243,08	93,44%	93,89%	0,90%	10,25%	0,81%	9,34%	
9	893.029.468,80	832.131.966,74	92,54%	93,18%	0,88%	10,05%	0,75%	8,65%	
10	889.970.708,59	822.023.405,27	91,65%	92,37%	0,88%	10,05%	0,88%	10,01%	
11	1-ene-03	886.899.610,85	810.027.297,96	90,76%	91,33%	0,90%	10,31%	1,12%	12,62%
12	1-feb-03	883.814.258,11	801.043.118,49	89,89%	90,63%	0,89%	10,17%	0,76%	8,79%
13	1-mar-03	880.714.584,18	792.833.367,84	89,02%	90,02%	0,87%	9,98%	0,68%	7,82%
14	1-abr-03	877.600.522,61	782.569.617,37	88,16%	89,17%	0,88%	10,04%	0,94%	10,76%
15	1-may-03	874.472.006,59	777.414.915,92	87,31%	88,90%	0,84%	9,59%	0,30%	3,58%
16	1-jun-03	871.328.969,05	773.569.938,46	86,47%	87,63%	0,88%	10,02%	1,43%	15,84%
17	1-jul-03	868.177.587,15	753.062.767,91	85,64%	86,74%	0,89%	10,12%	1,02%	11,56%
18	1-ago-03	865.011.577,58	740.400.511,46	84,81%	85,59%	0,91%	10,40%	1,32%	14,76%
19	1-sep-03	861.830.872,46	730.693.726,24	83,99%	84,78%	0,91%	10,42%	0,95%	10,79%
20	1-oct-03	858.635.403,56	717.375.382,95	83,18%	83,55%	0,94%	10,73%	1,46%	16,15%
21	1-nov-03	855.425.102,36	702.361.237,98	82,38%	82,11%	0,98%	11,16%	1,73%	18,85%
22	1-dic-03	852.199.900,01	689.319.019,25	81,59%	80,89%	1,00%	11,42%	1,49%	16,44%
23	1-ene-04	848.973.670,82	676.926.186,29	80,80%	79,73%	1,02%	11,62%	1,42%	15,82%
24	1-feb-04	845.732.466,56	666.509.277,54	80,02%	78,81%	1,03%	11,68%	1,16%	13,08%
25	1-mar-04	842.476.217,70	657.731.166,30	79,25%	78,07%	1,03%	11,64%	0,94%	10,67%
26	1-abr-04	839.204.854,42	644.603.859,65	78,49%	76,81%	1,05%	11,89%	1,61%	17,74%
27	1-may-04	835.918.306,57	635.093.194,16	77,73%	75,98%	1,05%	11,91%	1,09%	12,30%
28	1-jun-04	832.616.503,65	627.050.897,34	76,98%	75,31%	1,04%	11,84%	0,87%	10,01%
29	1-jul-04	829.312.946,33	615.244.852,93	76,24%	74,19%	1,06%	12,01%	1,49%	16,50%
30	1-ago-04	825.994.055,00	604.894.935,99	75,50%	73,23%	1,07%	12,09%	1,29%	14,40%
31	1-sep-04	822.659.758,48	572.180.148,60	74,77%	69,55%	1,20%	13,52%	5,02%	46,13%
32	1-oct-04	819.309.985,26	562.399.338,00	74,05%	68,64%	1,21%	13,55%	1,31%	14,61%
33	1-nov-04	815.944.663,52	553.054.228,84	73,34%	67,78%	1,21%	13,57%	1,26%	14,07%
34	1-dic-04	812.563.721,08	543.620.997,39	72,63%	66,90%	1,21%	13,60%	1,30%	14,50%
35	1-ene-05	809.190.318,92	530.939.482,41	71,93%	65,61%	1,23%	13,82%	1,93%	20,81%
36	1-feb-05	805.801.258,56	521.505.382,83	71,24%	64,72%	1,24%	13,86%	1,36%	15,19%
37	1-mar-05	802.396.467,32	513.337.300,73	70,55%	63,98%	1,23%	13,83%	1,15%	12,94%
38	1-abr-05	798.975.872,16	505.464.441,61	69,87%	63,26%	1,23%	13,80%	1,11%	12,56%
39	1-may-05	795.539.399,74	494.636.640,32	69,20%	62,18%	1,24%	13,93%	1,72%	18,79%
40	1-jun-05	792.086.976,37	484.288.743,29	68,53%	61,14%	1,25%	14,05%	1,67%	18,25%
41	1-jul-05	788.648.823,17	475.111.533,01	67,87%	60,24%	1,26%	14,10%	1,47%	16,25%
42	1-ago-05	785.194.711,21	466.804.454,53	67,21%	59,45%	1,26%	14,12%	1,32%	14,70%
43	1-sep-05	781.724.566,41	461.752.924,62	66,56%	59,07%	1,25%	13,97%	0,64%	7,45%
44	1-oct-05	778.238.314,35	454.431.330,85	65,92%	58,39%	1,24%	13,94%	1,14%	12,90%
45	1-nov-05	774.735.880,28	446.092.808,14	65,29%	57,58%	1,25%	13,98%	1,39%	15,47%
46	1-dic-05	771.217.189,08	437.657.141,61	64,66%	56,75%	1,25%	14,02%	1,44%	16,01%
47	1-ene-06	767.705.836,63	427.609.446,30	64,03%	55,70%	1,26%	14,16%	1,85%	20,06%
48	1-feb-06	764.178.185,66	420.381.426,81	63,42%	55,01%	1,26%	14,15%	1,24%	13,87%
49	1-mar-06	760.634.160,51	413.595.736,60	62,80%	54,38%	1,26%	14,13%	1,16%	13,02%
50	1-abr-06	757.073.685,18	406.186.992,01	62,20%	53,65%	1,26%	14,14%	1,33%	14,84%
51	1-may-06	753.496.683,30	399.504.359,17	61,60%	53,02%	1,26%	14,13%	1,18%	13,26%
52	1-jun-06	749.903.078,18	392.379.303,86	61,01%	52,32%	1,26%	14,14%	1,31%	14,66%
53	1-jul-06	746.318.997,85	385.629.856,25	60,42%	51,67%	1,26%	14,13%	1,25%	13,99%
54	1-ago-06	742.718.281,41	378.462.793,09	59,83%	50,96%	1,26%	14,16%	1,38%	15,39%
55	1-sep-06	739.100.851,65	374.805.632,94	59,26%	50,71%	1,25%	14,01%	0,48%	5,63%
56	1-oct-06	735.466.630,99	368.714.578,57	58,69%	50,13%	1,25%	13,99%	1,14%	12,84%
57	1-nov-06	731.815.541,48	363.303.830,90	58,12%	49,64%	1,24%	13,93%	0,98%	11,10%
58	1-dic-06	728.147.504,84	357.755.940,18	57,56%	49,13%	1,24%	13,90%	1,03%	11,69%
59	1-ene-07	724.498.421,62	349.986.397,02	57,00%	48,31%	1,25%	13,98%	1,68%	18,39%
60	1-feb-07	720.832.400,59	343.637.487,31	56,45%	47,67%	1,25%	13,99%	1,31%	14,68%
61	1-mar-07	717.149.363,10	338.632.689,75	55,91%	47,22%	1,24%	13,94%	0,95%	10,83%
62	1-abr-07	713.449.230,18	334.334.773,79	55,37%	46,86%	1,23%	13,85%	0,76%	8,72%
63	1-may-07	709.731.922,48	328.566.147,99	54,84%	46,29%	1,23%	13,85%	1,21%	13,60%
64	1-jun-07	705.997.360,27	323.831.652,27	54,31%	45,87%	1,23%	13,80%	0,92%	10,49%
65	1-jul-07	702.276.916,27	317.422.711,80	53,78%	45,20%	1,23%	13,83%	1,46%	16,18%
66	1-ago-07	698.539.203,20	313.068.279,93	53,27%	44,82%	1,23%	13,77%	0,84%	9,67%
67	1-sep-07	694.784.140,91	309.903.729,44	52,75%	44,60%	1,22%	13,65%	0,48%	5,56%
68	1-oct-07	691.011.648,88	306.844.430,83	52,24%	44,41%	1,20%	13,53%	0,45%	5,23%
69	1-nov-07	687.221.646,19	302.953.643,62	51,74%	44,08%	1,20%	13,46%	0,72%	8,34%
70	1-dic-07	683.414.051,58	300.240.796,83	51,24%	43,93%	1,18%	13,33%	0,34%	4,04%
71	1-ene-08	679.654.390,30	290.685.227,82	50,75%	42,77%	1,21%	13,55%	2,65%	27,52%
72	1-feb-08	675.877.277,93	287.175.817,36	50,26%	42,49%	1,20%	13,47%	0,66%	7,59%
73	1-mar-08	672.082.633,46	284.295.478,55	49,77%	42,30%	1,19%	13,36%	0,44%	5,20%

74	1-abr-08	668.270.375,51	279.959.571,85	49,29%	41,89%	1,18%	13,33%	0,96%	10,97%
75	1-may-08	664.440.422,34	277.116.950,87	48,82%	41,71%	1,17%	13,22%	0,44%	5,21%
76	1-jun-08	660.592.691,80	273.736.785,58	48,35%	41,44%	1,17%	13,15%	0,64%	7,46%
77	1-jul-08	656.784.093,55	269.287.703,97	47,88%	41,00%	1,17%	13,13%	1,05%	11,95%
78	1-ago-08	652.957.817,05	265.480.611,09	47,42%	40,66%	1,16%	13,09%	0,84%	9,58%
79	1-sep-08	649.113.780,26	262.934.156,67	46,96%	40,51%	1,15%	12,98%	0,37%	4,38%
80	1-oct-08	645.251.900,73	257.017.816,26	46,51%	39,83%	1,16%	13,05%	1,67%	18,25%
81	1-nov-08	641.372.095,64	253.796.965,14	46,06%	39,57%	1,15%	12,98%	0,66%	7,59%
82	1-dic-08	637.474.281,79	253.034.979,81	45,62%	39,69%	1,13%	12,79%	-0,31%	-3,78%
83	1-ene-09	633.619.665,84	248.984.122,55	45,18%	39,30%	1,13%	12,78%	1,00%	11,39%
84	1-feb-09	629.747.158,05	245.892.346,76	44,74%	39,05%	1,13%	12,71%	0,63%	7,35%
85	1-mar-09	625.856.675,37	242.721.714,83	44,31%	38,78%	1,12%	12,66%	0,68%	7,82%
86	1-abr-09	621.948.134,36	239.660.002,37	43,88%	38,53%	1,12%	12,60%	0,64%	7,43%
87	1-may-09	618.021.451,21	236.929.494,08	43,46%	38,34%	1,11%	12,52%	0,51%	5,96%
88	1-jun-09	614.076.541,71	233.591.701,40	43,04%	38,04%	1,10%	12,48%	0,78%	8,92%
89	1-jul-09	610.215.446,79	230.919.275,33	42,62%	37,84%	1,10%	12,41%	0,52%	6,05%
90	1-ago-09	606.336.429,95	227.722.901,60	42,21%	37,56%	1,09%	12,37%	0,75%	8,67%
91	1-sep-09	602.439.408,00	224.965.948,55	41,81%	37,34%	1,09%	12,31%	0,57%	6,65%
92	1-oct-09	598.524.297,39	222.134.700,04	41,40%	37,11%	1,08%	12,25%	0,61%	7,11%
93	1-nov-09	594.591.014,13	218.071.313,12	41,00%	36,68%	1,08%	12,26%	1,18%	13,27%
94	1-dic-09	590.639.473,88	214.612.275,19	40,61%	36,34%	1,08%	12,25%	0,93%	10,58%
95	1-ene-10	586.831.116,90	210.991.830,11	40,22%	35,95%	1,08%	12,24%	1,05%	11,89%
96	1-feb-10	583.005.082,80	208.536.251,89	39,83%	35,77%	1,08%	12,18%	0,52%	6,01%
97	1-mar-10	579.161.289,52	205.823.790,41	39,44%	35,54%	1,07%	12,13%	0,65%	7,48%
98	1-abr-10	575.299.654,63	202.985.015,60	39,06%	35,28%	1,07%	12,09%	0,72%	8,28%
99	1-may-10	571.420.095,33	200.283.375,02	38,69%	35,05%	1,06%	12,05%	0,66%	7,65%
100	1-jun-10	567.522.528,40	197.884.880,95	38,31%	34,87%	1,06%	11,99%	0,52%	6,05%
101	1-jul-10	563.791.776,67	195.422.088,83	37,94%	34,66%	1,05%	11,94%	0,59%	6,87%
102	1-ago-10	560.043.708,04	193.029.799,42	37,58%	34,47%	1,05%	11,89%	0,56%	6,55%
103	1-sep-10	556.278.242,12	191.139.348,40	37,22%	34,36%	1,04%	11,81%	0,31%	3,65%
104	1-oct-10	552.495.298,16	189.144.901,93	36,86%	34,23%	1,04%	11,74%	0,37%	4,30%
105	1-nov-10	548.694.795,04	186.777.449,25	36,50%	34,04%	1,03%	11,69%	0,57%	6,60%
106	1-dic-10	544.876.651,25	184.528.318,10	36,15%	33,87%	1,03%	11,64%	0,51%	5,97%
107	1-ene-11	541.173.390,47	181.748.346,38	35,80%	33,58%	1,02%	11,62%	0,83%	9,55%
108	1-feb-11	537.452.940,38	179.635.592,90	35,46%	33,42%	1,02%	11,57%	0,48%	5,59%
109	1-mar-11	533.715.221,20	177.874.970,78	35,11%	33,33%	1,01%	11,49%	0,29%	3,39%
110	1-abr-11	529.960.152,78	175.729.075,10	34,78%	33,16%	1,01%	11,44%	0,51%	5,91%
111	1-may-11	526.187.654,58	173.869.118,62	34,44%	33,04%	1,00%	11,38%	0,35%	4,11%
112	1-jun-11	522.397.645,70	171.883.097,35	34,11%	32,90%	1,00%	11,32%	0,43%	4,98%
113	1-jul-11	518.661.127,89	169.703.951,56	33,78%	32,72%	0,99%	11,28%	0,56%	6,48%
114	1-ago-11	514.907.266,42	167.777.936,36	33,45%	32,58%	0,99%	11,23%	0,41%	4,86%
115	1-sep-11	511.135.980,76	165.849.483,75	33,13%	32,45%	0,98%	11,17%	0,42%	4,93%
116	1-oct-11	507.347.190,06	164.007.691,13	32,81%	32,33%	0,98%	11,12%	0,37%	4,37%
117	1-nov-11	503.540.813,05	162.003.586,19	32,50%	32,17%	0,97%	11,07%	0,48%	5,56%
118	1-dic-11	499.716.768,11	159.836.576,49	32,18%	31,99%	0,97%	11,03%	0,58%	6,77%
119	1-ene-12	495.985.493,72	157.063.492,09	31,87%	31,67%	0,97%	11,04%	1,00%	11,32%
120	1-feb-12	492.236.899,99	154.933.434,94	31,56%	31,48%	0,97%	11,00%	0,60%	7,02%
121	1-mar-12	488.470.906,55	152.694.101,29	31,26%	31,26%	0,96%	10,98%	0,69%	7,92%

DEAL 917.000.000,000  
 MEZZ. DECLINN 7,00%  
 MEZZ. STOPS DECLINN 0,75% 6.877.500,00  
 VIDA RESIDUAL DESDE 18-mar-12

2,12

2,23

FECHA	Principal disponible para la amortización	SERIE A	SERIE B	SERIE A		SERIE B	
				PRINCIPAL	VIDA MEDIA	PRINCIPAL	VIDA MEDIA
18-abr-02	0,00	898.700.000,00	18.300.000,00	0,00	0,00	0,00	0,00
18-may-02	1 0,00	898.700.000,00	18.300.000,00	0,00	0,00	0,00	0,00
18-jun-02	1 36.107.473,60	898.700.000,00	18.300.000,00	36.107.473,60	-128.578.713.489,60	0,00	0,00
18-jul-02	1 0,00	862.592.526,40	18.300.000,00	0,00	0,00	0,00	0,00
18-ago-02	1 0,00	862.592.526,40	18.300.000,00	0,00	0,00	0,00	0,00
18-sep-02	1 29.833.636,04	862.592.526,40	18.300.000,00	29.833.636,04	-103.492.883.422,76	0,00	0,00
18-oct-02	1 0,00	832.758.890,36	18.300.000,00	0,00	0,00	0,00	0,00
18-nov-02	1 0,00	832.758.890,36	18.300.000,00	0,00	0,00	0,00	0,00
18-dic-02	1 29.035.485,09	832.758.890,36	18.300.000,00	29.035.485,09	-98.081.868.634,02	0,00	0,00
18-ene-03	1 0,00	803.723.405,27	18.300.000,00	0,00	0,00	0,00	0,00
18-feb-03	1 0,00	803.723.405,27	18.300.000,00	0,00	0,00	0,00	0,00
18-mar-03	1 29.190.037,43	803.723.405,27	18.300.000,00	29.190.037,43	-95.976.843.069,84	0,00	0,00
18-abr-03	1 0,00	774.533.367,84	18.300.000,00	0,00	0,00	0,00	0,00
18-may-03	1 0,00	774.533.367,84	18.300.000,00	0,00	0,00	0,00	0,00
18-jun-03	1 29.263.429,38	774.533.367,84	18.300.000,00	29.263.429,38	-93.525.920.298,48	0,00	0,00
18-jul-03	1 0,00	745.269.938,46	18.300.000,00	0,00	0,00	0,00	0,00
18-ago-03	1 0,00	745.269.938,46	18.300.000,00	0,00	0,00	0,00	0,00
18-sep-03	1 32.876.212,22	745.269.938,46	18.300.000,00	32.876.212,22	-102.047.762.730,88	0,00	0,00
18-oct-03	1 0,00	712.393.726,24	18.300.000,00	0,00	0,00	0,00	0,00
18-nov-03	1 0,00	712.393.726,24	18.300.000,00	0,00	0,00	0,00	0,00
18-dic-03	1 41.374.706,99	712.393.726,24	18.300.000,00	41.374.706,99	-124.661.992.160,87	0,00	0,00
18-ene-04	1 0,00	671.019.019,25	18.300.000,00	0,00	0,00	0,00	0,00
18-feb-04	1 0,00	671.019.019,25	18.300.000,00	0,00	0,00	0,00	0,00
18-mar-04	1 31.587.852,95	671.019.019,25	18.300.000,00	31.587.852,95	-92.299.706.319,90	0,00	0,00
18-abr-04	1 0,00	639.431.166,30	18.300.000,00	0,00	0,00	0,00	0,00
18-may-04	1 0,00	639.431.166,30	18.300.000,00	0,00	0,00	0,00	0,00
18-jun-04	1 30.680.268,96	639.431.166,30	18.300.000,00	30.680.268,96	-86.825.161.156,80	0,00	0,00
18-jul-04	1 0,00	608.750.897,34	18.300.000,00	0,00	0,00	0,00	0,00
18-ago-04	1 0,00	608.750.897,34	18.300.000,00	0,00	0,00	0,00	0,00
18-sep-04	1 54.870.748,74	608.750.897,34	18.300.000,00	54.870.748,74	-150.236.110.050,12	0,00	0,00
18-oct-04	1 0,00	553.880.148,60	18.300.000,00	0,00	0,00	0,00	0,00
18-nov-04	1 0,00	553.880.148,60	18.300.000,00	0,00	0,00	0,00	0,00
18-dic-04	1 28.559.151,21	553.880.148,60	18.300.000,00	28.559.151,21	-75.596.073.252,87	0,00	0,00
18-ene-05	1 0,00	525.320.997,39	18.300.000,00	0,00	0,00	0,00	0,00
18-feb-05	1 0,00	525.320.997,39	18.300.000,00	0,00	0,00	0,00	0,00
18-mar-05	1 30.283.696,66	525.320.997,39	18.300.000,00	30.283.696,66	-77.435.412.359,62	0,00	0,00
18-abr-05	1 0,00	495.037.300,73	18.300.000,00	0,00	0,00	0,00	0,00
18-may-05	1 0,00	495.037.300,73	18.300.000,00	0,00	0,00	0,00	0,00
18-jun-05	1 29.048.557,44	495.037.300,73	18.300.000,00	29.048.557,44	-71.604.694.089,60	0,00	0,00
18-jul-05	1 0,00	465.988.743,29	18.300.000,00	0,00	0,00	0,00	0,00
18-ago-05	1 0,00	465.988.743,29	18.300.000,00	0,00	0,00	0,00	0,00
18-sep-05	1 22.535.818,67	465.988.743,29	18.300.000,00	22.535.818,67	-53.477.497.703,91	0,00	0,00
18-oct-05	1 0,00	443.452.924,62	18.300.000,00	0,00	0,00	0,00	0,00
18-nov-05	1 0,00	443.452.924,62	18.300.000,00	0,00	0,00	0,00	0,00
18-dic-05	1 24.095.783,01	443.452.924,62	18.300.000,00	24.095.783,01	-54.986.576.828,82	0,00	0,00
18-ene-06	1 0,00	419.357.141,61	18.300.000,00	0,00	0,00	0,00	0,00
18-feb-06	1 0,00	419.357.141,61	18.300.000,00	0,00	0,00	0,00	0,00
18-mar-06	1 24.061.405,01	419.357.141,61	18.300.000,00	24.061.405,01	-52.742.599.781,92	0,00	0,00
18-abr-06	1 0,00	395.295.736,60	18.300.000,00	0,00	0,00	0,00	0,00
18-may-06	1 0,00	395.295.736,60	18.300.000,00	0,00	0,00	0,00	0,00
18-jun-06	1 21.216.432,74	395.295.736,60	18.300.000,00	21.216.432,74	-44.554.508.754,00	0,00	0,00
18-jul-06	1 0,00	374.079.303,86	18.300.000,00	0,00	0,00	0,00	0,00
18-ago-06	1 0,00	374.079.303,86	18.300.000,00	0,00	0,00	0,00	0,00
18-sep-06	1 17.573.670,92	374.079.303,86	18.300.000,00	17.573.670,92	-35.287.931.207,36	0,00	0,00
18-oct-06	1 0,00	356.505.632,94	18.300.000,00	0,00	0,00	0,00	0,00
18-nov-06	1 0,00	356.505.632,94	18.300.000,00	0,00	0,00	0,00	0,00
18-dic-06	1 17.049.692,76	356.505.632,94	18.300.000,00	17.049.692,76	-32.684.261.020,92	0,00	0,00
18-ene-07	1 0,00	339.455.940,18	18.300.000,00	0,00	0,00	0,00	0,00
18-feb-07	1 0,00	339.455.940,18	18.300.000,00	0,00	0,00	0,00	0,00
18-mar-07	1 19.123.250,43	339.455.940,18	18.300.000,00	19.123.250,43	-34.938.178.535,61	0,00	0,00
18-abr-07	1 0,00	320.332.689,75	18.300.000,00	0,00	0,00	0,00	0,00
18-may-07	1 0,00	320.332.689,75	18.300.000,00	0,00	0,00	0,00	0,00
18-jun-07	1 14.801.037,48	320.332.689,75	18.300.000,00	14.801.037,48	-25.679.800.027,80	0,00	0,00
18-jul-07	1 0,00	305.531.652,27	18.300.000,00	0,00	0,00	0,00	0,00
18-ago-07	1 0,00	305.531.652,27	18.300.000,00	0,00	0,00	0,00	0,00
18-sep-07	1 13.927.922,83	305.531.652,27	18.300.000,00	13.927.922,83	-22.883.577.209,69	0,00	0,00
18-oct-07	1 0,00	291.603.729,44	18.300.000,00	0,00	0,00	0,00	0,00
18-nov-07	1 0,00	291.603.729,44	18.300.000,00	0,00	0,00	0,00	0,00
18-dic-07	1 9.662.932,61	291.603.729,44	18.300.000,00	9.662.932,61	-14.996.871.410,72	0,00	0,00
18-ene-08	1 0,00	281.940.796,83	18.300.000,00	0,00	0,00	0,00	0,00
18-feb-08	1 0,00	281.940.796,83	18.300.000,00	0,00	0,00	0,00	0,00
18-mar-08	1 15.945.318,28	281.940.796,83	18.300.000,00	15.945.318,28	-23.296.110.007,08	0,00	0,00
18-abr-08	1 0,00	265.995.478,55	18.300.000,00	0,00	0,00	0,00	0,00
18-may-08	1 0,00	265.995.478,55	18.300.000,00	0,00	0,00	0,00	0,00



DEAL 917.000.000,000  
 MEZZ. DECLINN 7,00%  
 MEZZ. STOPS DECLINN 0,75% 6.877.500,00  
 VIDA RESIDUAL DESDE 18-mar-12

2,12

2,23

		SERIE A				SERIE B			
Principal		PRINCIPAL		VIDA		PRINCIPAL		VIDA	
18-jun-08	1	10.558.692,97	265.995.478,55	18.300.000,00	10.166.706,98	-13.918.221.855,49	391.985,99	-536.628.820,44	
18-jul-08	1	0,00	255.828.771,57	17.908.014,01	0,00	0,00	0,00	0,00	0,00
18-ago-08	1	0,00	255.828.771,57	17.908.014,01	0,00	0,00	0,00	0,00	0,00
18-sep-08	1	10.802.628,91	255.828.771,57	17.908.014,01	10.095.914,87	-12.892.483.287,92	706.714,04	-902.473.830,15	
18-oct-08	1	0,00	245.732.856,70	17.201.299,97	0,00	0,00	0,00	0,00	0,00
18-nov-08	1	0,00	245.732.856,70	17.201.299,97	0,00	0,00	0,00	0,00	0,00
18-dic-08	1	9.899.176,86	245.732.856,70	17.201.299,97	9.251.567,16	-10.972.358.650,43	647.609,70	-768.065.105,53	
18-ene-09	1	0,00	236.481.289,54	16.553.690,27	0,00	0,00	0,00	0,00	0,00
18-feb-09	1	0,00	236.481.289,54	16.553.690,27	0,00	0,00	0,00	0,00	0,00
18-mar-09	1	10.313.264,98	236.481.289,54	16.553.690,27	9.638.565,40	-10.563.867.680,45	674.699,58	-739.470.737,63	
18-abr-09	1	0,00	226.842.724,14	15.878.990,69	0,00	0,00	0,00	0,00	0,00
18-may-09	1	0,00	226.842.724,14	15.878.990,69	0,00	0,00	0,00	0,00	0,00
18-jun-09	1	9.130.013,43	226.842.724,14	15.878.990,69	8.532.722,83	-8.566.853.723,10	597.290,60	-599.679.760,62	
18-jul-09	1	0,00	218.310.001,31	15.281.700,09	0,00	0,00	0,00	0,00	0,00
18-ago-09	1	0,00	218.310.001,31	15.281.700,09	0,00	0,00	0,00	0,00	0,00
18-sep-09	1	8.625.752,85	218.310.001,31	15.281.700,09	8.061.451,26	-7.352.043.550,65	564.301,59	-514.643.048,55	
18-oct-09	1	0,00	210.248.550,05	14.717.398,50	0,00	0,00	0,00	0,00	0,00
18-nov-09	1	0,00	210.248.550,05	14.717.398,50	0,00	0,00	0,00	0,00	0,00
18-dic-09	1	10.353.673,36	210.248.550,05	14.717.398,50	9.676.330,24	-7.944.267.129,50	677.343,12	-556.098.699,06	
18-ene-10	1	0,00	200.572.219,80	14.040.055,39	0,00	0,00	0,00	0,00	0,00
18-feb-10	1	0,00	200.572.219,80	14.040.055,39	0,00	0,00	0,00	0,00	0,00
18-mar-10	1	8.788.484,78	200.572.219,80	14.040.055,39	8.213.537,18	-6.004.095.676,80	574.947,60	-420.286.697,38	
18-abr-10	1	0,00	192.358.682,63	13.465.107,78	0,00	0,00	0,00	0,00	0,00
18-may-10	1	0,00	192.358.682,63	13.465.107,78	0,00	0,00	0,00	0,00	0,00
18-jun-10	1	7.938.909,46	192.358.682,63	13.465.107,78	7.419.541,55	-4.741.087.051,35	519.367,91	-331.876.093,59	
18-jul-10	1	0,00	184.939.141,07	12.945.739,88	0,00	0,00	0,00	0,00	0,00
18-ago-10	1	0,00	184.939.141,07	12.945.739,88	0,00	0,00	0,00	0,00	0,00
18-sep-10	1	6.745.532,55	184.939.141,07	12.945.739,88	6.304.236,03	-3.448.417.107,34	441.296,52	-241.389.197,51	
18-oct-10	1	0,00	178.634.905,05	12.504.443,35	0,00	0,00	0,00	0,00	0,00
18-nov-10	1	0,00	178.634.905,05	12.504.443,35	0,00	0,00	0,00	0,00	0,00
18-dic-10	1	6.611.030,30	178.634.905,05	12.504.443,35	6.178.532,99	-2.817.411.043,74	432.497,31	-197.218.773,06	
18-ene-11	1	0,00	172.456.372,06	12.071.946,04	0,00	0,00	0,00	0,00	0,00
18-feb-11	1	0,00	172.456.372,06	12.071.946,04	0,00	0,00	0,00	0,00	0,00
18-mar-11	1	6.653.347,32	172.456.372,06	12.071.946,04	6.218.081,61	-2.275.817.868,34	435.265,71	-159.307.250,78	
18-abr-11	1	0,00	166.238.290,45	11.636.680,33	0,00	0,00	0,00	0,00	0,00
18-may-11	1	0,00	166.238.290,45	11.636.680,33	0,00	0,00	0,00	0,00	0,00
18-jun-11	1	5.991.873,43	166.238.290,45	11.636.680,33	5.599.881,71	-1.534.367.588,62	391.991,72	-107.405.731,20	
18-jul-11	1	0,00	160.638.408,74	11.244.688,61	0,00	0,00	0,00	0,00	0,00
18-ago-11	1	0,00	160.638.408,74	11.244.688,61	0,00	0,00	0,00	0,00	0,00
18-sep-11	1	6.033.613,60	160.638.408,74	11.244.688,61	5.638.891,21	-1.026.278.201,12	394.722,39	-71.839.474,08	
18-oct-11	1	0,00	154.999.517,52	10.849.966,23	0,00	0,00	0,00	0,00	0,00
18-nov-11	1	0,00	154.999.517,52	10.849.966,23	0,00	0,00	0,00	0,00	0,00
18-dic-11	1	6.012.907,26	154.999.517,52	10.849.966,23	5.619.539,50	-511.378.094,07	393.367,76	-35.796.466,59	
18-ene-12	1	0,00	149.379.978,03	10.456.598,46	0,00	0,00	0,00	0,00	0,00
18-feb-12	1	0,00	149.379.978,03	10.456.598,46	0,00	0,00	0,00	0,00	0,00
18-mar-12	1	7.142.475,20	149.379.978,03	10.456.598,46	6.675.210,47	0,00	467.264,73	0,00	0,00
18-abr-12	1	0,00	142.704.767,56	9.989.333,73	0,00	0,00	0,00	0,00	0,00
18-may-12	1	0,00	142.704.767,56	9.989.333,73	0,00	0,00	0,00	0,00	0,00
18-jun-12	1	7.837.538,05	142.704.767,56	9.989.333,73	7.324.801,91	673.881.775,94	512.736,13	47.171.724,32	
18-jul-12	1	0,00	135.379.965,65	9.476.597,60	0,00	0,00	0,00	0,00	0,00
18-ago-12	1	0,00	135.379.965,65	9.476.597,60	0,00	0,00	0,00	0,00	0,00
18-sep-12	1	7.458.947,10	135.379.965,65	9.476.597,60	6.970.978,59	1.282.660.061,34	487.968,50	89.786.204,29	
18-oct-12	1	0,00	128.408.987,05	8.988.629,09	0,00	0,00	0,00	0,00	0,00
18-nov-12	1	0,00	128.408.987,05	8.988.629,09	0,00	0,00	0,00	0,00	0,00
18-dic-12	1	7.195.391,78	128.408.987,05	8.988.629,09	6.724.665,22	1.849.282.934,72	470.726,57	129.449.805,43	
18-ene-13	1	0,00	121.684.321,84	8.517.902,53	0,00	0,00	0,00	0,00	0,00
18-feb-13	1	0,00	121.684.321,84	8.517.902,53	0,00	0,00	0,00	0,00	0,00
18-mar-13	1	6.835.549,69	121.684.321,84	8.517.902,53	6.388.364,20	2.331.752.931,88	447.185,49	163.222.705,23	
18-abr-13	1	0,00	115.295.957,64	8.070.717,03	0,00	0,00	0,00	0,00	0,00
18-may-13	1	0,00	115.295.957,64	8.070.717,03	0,00	0,00	0,00	0,00	0,00
18-jun-13	1	6.592.921,98	115.295.957,64	8.070.717,03	6.161.609,32	2.815.855.461,17	431.312,65	197.109.882,28	
18-jul-13	1	0,00	109.134.348,32	7.639.404,38	0,00	0,00	0,00	0,00	0,00
18-ago-13	1	0,00	109.134.348,32	7.639.404,38	0,00	0,00	0,00	0,00	0,00
18-sep-13	1	6.278.519,84	109.134.348,32	7.639.404,38	5.867.775,55	3.221.408.779,64	410.744,29	225.498.614,57	
18-oct-13	1	0,00	103.266.572,76	7.228.660,09	0,00	0,00	0,00	0,00	0,00
18-nov-13	1	0,00	103.266.572,76	7.228.660,09	0,00	0,00	0,00	0,00	0,00
18-dic-13	1	6.054.447,49	103.266.572,76	7.228.660,09	6.054.447,49	3.874.846.392,45	0,00	0,00	0,00
18-ene-14	1	0,00	97.212.125,27	7.228.660,09	0,00	0,00	0,00	0,00	0,00
18-feb-14	1	0,00	97.212.125,27	7.228.660,09	0,00	0,00	0,00	0,00	0,00
18-mar-14	1	5.753.750,09	97.212.125,27	7.228.660,09	5.753.750,09	4.200.237.564,72	0,00	0,00	0,00
18-abr-14	1	0,00	91.458.375,18	7.228.660,09	0,00	0,00	0,00	0,00	0,00
18-may-14	1	0,00	91.458.375,18	7.228.660,09	0,00	0,00	0,00	0,00	0,00
18-jun-14	1	5.547.295,63	91.458.375,18	7.228.660,09	5.547.295,63	4.559.877.011,96	0,00	0,00	0,00
18-jul-14	1	0,00	85.911.079,55	7.228.660,09	0,00	0,00	0,00	0,00	0,00
18-ago-14	1	0,00	85.911.079,55	7.228.660,09	0,00	0,00	0,00	0,00	0,00
18-sep-14	1	5.208.414,80	85.911.079,55	7.228.660,09	5.208.414,80	4.760.491.131,61	0,00	0,00	0,00
18-oct-14	1	0,00	80.702.664,74	7.228.660,09	0,00	0,00	0,00	0,00	0,00
18-nov-14	1	0,00	80.702.664,74	7.228.660,09	0,00	0,00	0,00	0,00	0,00

DEAL				917.000.000,000			
MEZZ. DECLINN				7,00%			
MEZZ. STOPS DECLINN				0,75%	6.877.500,00		
VIDA RESIDUAL DESDE				18-mar-12			
					2,12		2,23
				<b>SERIE A</b>		<b>SERIE B</b>	
	<b>Principal</b>			<b>PRINCIPAL</b>	<b>VIDA</b>	<b>PRINCIPAL</b>	<b>VIDA</b>
18-dic-14	1	87.931.324,84	80.702.664,74	7.228.660,09	80.702.664,74	81.106.178.067,95	7.228.660,09 7.264.803.393,73