



# **FONDO DE TITULIZACIÓN HIPOTECARIA HIPOTEBANSA VIII**

**Francisco Fortes Clavero**  
**Analista**  
**Santander de Titulización**  
**Ciudad Grupo Santander**  
**Ed. Encinar 28660 Boadilla del Monte**  
**[ffortes@gruposantander.com](mailto:ffortes@gruposantander.com)**  
**Tel: +34 91 289 32 90**



DENOMINACION DEL FONDO:

FONDO DE TITULIZACION HIPOTECARIA : HIPOTEBANSA VIII

INFORMACION

CORRESPONDIENTE AL:

TRIMESTRE/SEMESTRE 16/03/2009 - 15/06/2009

AÑO:

2009

Personas que asumen la responsabilidad de esta información y cargos que ocupan:	Firma:
Ignacio Ortega Gavara-Director General	

### I. DATOS GENERALES SOBRE EL FONDO

Fecha de Constitución del Fondo	17 de diciembre de 1998.	Agencia de pago de Bonos	Banco Santander	
Fecha de Desembolso BTH'S	22 de diciembre de 1998.	Negociación Mercado	AIAF	
Fecha Final Amortización BTH'S	15 de diciembre de 2028.	Agencia de Calificación	Fitch IBCA Moody's España	
Sociedad Gestora	Santander de Titulización	Calificación	Inicial	Actual
Originador PH's	Banco Santander	Emisión principal	AAA/Aaa	AAA/Aaa
Permuta de Intereses	Banco Santander	Emisión subordinada	A/A2	A+/A2

### II. VALORES EMITIDOS POR EL FONDO: BONOS DE TITULIZACION HIPOTECARIA

SERIES PRELACION CODIGO ISIN	Nº BTH'S	NOMINAL EN CIRCULACION			
			INICIAL	ACTUAL	%Act/In
Serie A Preferente (ISIN=ES0315227001)	2.126	Nominal Unitario	150.253,03	17.681,20 €	
		Nominal Total	319.437.933,48	37.590.231,20 €	11,77%
Serie B Subordinada (ISIN=ES0315227019)	59	Nominal Unitario	150.253,03	63.712,27 €	
		Nominal Total	8.864.928,54	3.759.023,93 €	42,40%

AMORTIZACION E INTERESES BTH'S			
Actual		Próximo	
Fecha Amortización Periodo Actual	15/06/2009	Fecha Próximo Cupón	15/09/2009
Amortización devengada no pagada	0	Tipo de Interés	Serie A- 1,5616% Serie B- 2,0990%
Amortización Calendario	NO	Importe Bruto Próximo Cupón	Serie A- 69,59 € Serie B- 337,08 €
Amortización Serie A	821,91 €	Importe Neto Próximo cupón	Serie A- 57,07 € Serie B- 276,40 €
Amortización Serie B	2.961,66 €		
Intereses Brutos Serie A	89,74 €		
Intereses Brutos Serie B	412,71 €		

**III. VALORES ADQUIRIDOS POR EL FONDO: PARTICIPACIONES HIPOTECARIAS**  
**(Participación en Préstamos Hipotecarios)**

PRESTAMOS HIPOTECARIOS	A LA EMISION	SITUACION ACTUAL
Número de préstamos	5.730	1.639
Saldo Pendiente de Amortizar PH's	328.303.109,52 €	41.349.261,09 €
Importes Unitarios Préstamos Vivos	57.295,48 €	25.228,35 €
Tipo de Interés	5,28%	5,02%

TASAS DE AMORTIZACION ANTICIPADA	SITUACION ACTUAL
Tasa mensual actual anualizada:	3,73%
Tasa últimos 12 meses anualizada:	6,10%
Tasa anualizada desde Constitución del Fondo	10,93%

MOROSIDAD ACTUAL	Hasta 1 mes	De 1 a 6 meses	Mayor de 6 mes.
Deuda Vencida(Principal+Intereses)	158,41 €	6.859,48 €	0,00 €
Deuda Pendiente de vencimiento			41.344.078,88 €
Deuda Total	158,41 €	6.859,48 €	41.344.078,88 €



**FONDO DE TITULIZACIÓN HIPOTECARIA  
HIPOTEBANSA VIII**

**INFORME TRIMESTRAL BONOS DE TITULIZACIÓN HIPOTECARIA**

Fecha: 15 de junio de 2009

<b>BONOS DE TITULIZACIÓN HIPOTECARIA. PRINCIPAL</b>	
<b>SALDO ANTERIOR:</b>	43.271.373,73 €
<b>AMORTIZACIONES:</b>	1.922.118,60 €
<b>SALDO ACTUAL:</b>	41.349.255,13 €
<b>% SOBRE SALDO INICIAL:</b>	12,59%
<b>AMORTIZACION DEVENGADA NO PAGADA:</b>	0,00

<b>DATOS</b>	
<b>Fecha de Determinación</b>	05/06/2009
<b>Fecha de Pago Actual</b>	15/06/2009
<b>Fecha de Pago Anterior</b>	16/03/2009
<b>Nro de Días (Act/360)</b>	91
<b>Libor 3 Meses</b>	1,27025%
<b>Próxima Fecha de Pago</b>	15/09/2009

<b>BONOS DE TITULIZACIÓN HIPOTECARIA. INTERESES</b>	
<b>INTERESES PAGADOS B.T.H.'S SERIE A</b>	190.787,24 €
<b>INTERESES PAGADOS B.T.H.'S SERIE B</b>	24.349,89 €
<b>INTERESES DEVENGADOS NO PAGADOS:</b>	0,00 €

<b>VIDA RESIDUAL (AÑOS)</b>		
	<b>Inicial</b>	<b>15-jun-2009</b>
Serie A	7,2	<b>1,10</b>
Serie B	13,6	<b>1,13</b>



**FONDO DE TITULIZACIÓN HIPOTECARIA  
HIPOTEBANSA VIII**

**INFORME TRIMESTRAL PARTICIPACIONES HIPOTECARIAS**

Fecha: 15 de junio de 2009

<b>PH'S PRINCIPAL</b>	
SALDO ANTERIOR:	43.271.383,60 €
AMORTIZACIONES:	1.922.122,51 €
SALDO ACTUAL:	41.349.261,09 €
NUMERO DE PRESTAMOS:	1.639
LTV	33,62%

<b>PH'S INTERESES</b>	
INTERESES COBRADOS EN EL TRIMESTRE:	570.076,02
INTERESES DEVENGADOS EN EL TRIMESTRE:	617.685,65



**FONDO DE TITULIZACIÓN HIPOTECARIA  
HIPOTEBANSA VIII**

**INFORME TRIMESTRAL PARTICIPACIONES HIPOTECARIAS**

Fecha: 15 de junio de 2009

PH'S EN MOROSIDAD					
PH'S EN MOROSIDAD	HASTA 30 DIAS:	DE 30 A 60 DIAS:	DE 60 A 90 DIAS:	DE 90 A 180 DIAS:	MAS DE 180 DÍAS
PRINCIPAL:	124,27 €	3.470,18 €	1.191,84 €	395,92 €	0,00 €
INTERES:	34,14 €	1.349,95 €	345,13 €	106,46 €	0,00 €
SALDO DE LOS PRESTAMOS:	6.031,24 €	323.960,34 €	147.074,77 €	21.852,30 €	48.659,31 €
NUMERO DE PRESTAMOS:	1	10	2	1	4
% SOBRE SALDO ACTUAL DCHOS DE CRÉDITO	0,01%	0,78%	0,36%	0,05%	0,12%

*Se excluye en este informe los vencidos y no pagados con antigüedad entre 1 y 15 días por considerarse morosidad técnica con un gran porcentaje de recobro*

<b>Contenciosos</b>	48.659,31 €
---------------------	-------------

Contenciosos: Préstamos sobre los que el cedente va a iniciar acciones judiciales. Esta cantidad está incluida en el cuadro de morosidad superior a 180 días

<b>PÉRDIDAS NETAS</b>	35.351,10 €
-----------------------	-------------

ADJUDICADOS	
Saldo anterior	0,00 €
Saldo actual	0,00 €
Número adjudicados	0

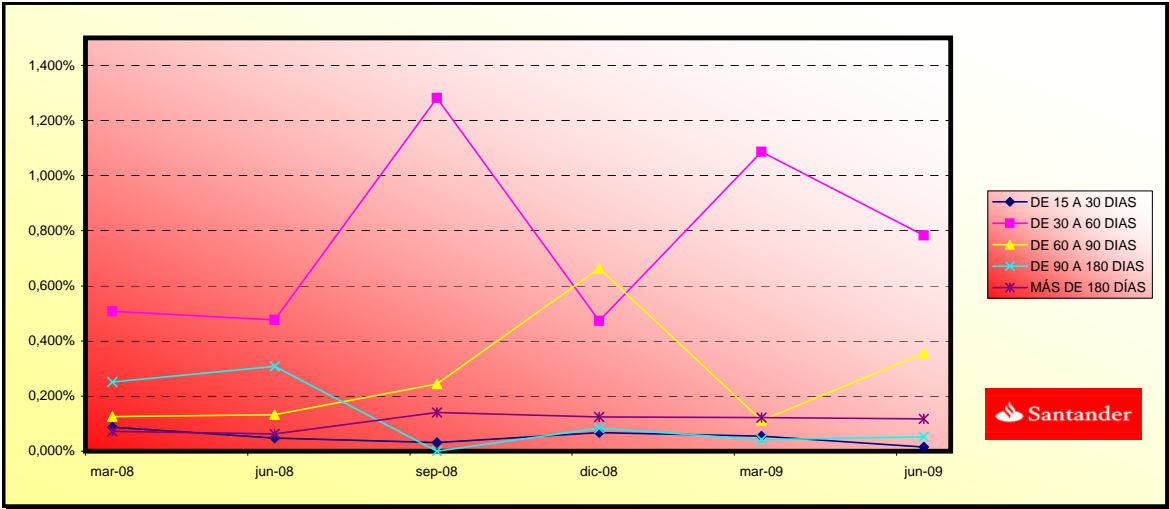


**FONDO DE TITULIZACIÓN HIPOTECARIA  
HIPOTEBANSA VIII**

**INFORME HISTÓRICO DE MOROSIDAD**

Fecha: 15 de junio de 2009

MOROSIDAD HISTÓRICA						
	10/03/2008	09/06/2008	08/09/2008	05/12/2008	09/03/2009	05/06/2009
DE 15 A 30 DIAS	0,087%	0,048%	0,031%	0,067%	0,055%	0,015%
DE 30 A 60 DIAS	0,508%	0,476%	1,282%	0,473%	1,087%	0,783%
DE 60 A 90 DIAS	0,125%	0,132%	0,244%	0,664%	0,112%	0,356%
DE 90 A 180 DIAS	0,251%	0,308%	0,000%	0,083%	0,041%	0,053%
MÁS DE 180 DÍAS	0,072%	0,063%	0,141%	0,124%	0,122%	0,118%





**FONDO DE TITULIZACIÓN HIPOTECARIA  
HIPOTEBANSA VIII**

**INFORME TRIMESTRAL DE ORIGEN Y APLICACIÓN DE FONDOS**

Fecha: 15 de junio de 2009

<b>ORIGEN:</b>		<b>2.528.918,02 €</b>
<b>a) PRINCIPAL COBRADO</b>		
1. AMORTIZACION DE PH'S:		1.917.956,56 €
<b>b) INTERESES COBRADOS</b>		
1. INTERESES DE PH'S:		570.076,02 €
2. INTERESES DE REINVERSION:		35.262,59 €
<b>c) CONTENCIOSOS</b>		
		5.622,85 €

<b>ESTADO DE LA CUENTA DE TESORERIA:</b>		<b>1.457.535,78 €</b>
<b>a) EN CONCEPTO DE FONDO DE RESERVA PRINCIPAL</b>		
1. SALDO ANTERIOR:		536.565,16 €
2. UTILIZACION DEL PERIODO:		-23.834,32 €
3. SALDO ACTUAL:		512.730,84 €
<b>b) EN CONCEPTO FONDO DE RESERVA SECUNDARIO</b>		
1. SALDO ANTERIOR:		950.571,31 €
2. UTILIZACION DEL PERIODO:		-5.766,37 €
3. SALDO ACTUAL:		944.804,94 €
<b>c) RETENCION A CUENTA DEL IS</b>		
		0,00 €

<b>APLICACIÓN:</b>		<b>2.528.918,02 €</b>
1. GASTOS CORRIENTES:		20.595,60 €
2. INTERESES NETOS SWAPS SERIE A:		286.332,99 €
3. INTERESES DE BTH'S SERIE A:		190.787,24 €
4. AMORTIZACION DE BTH'S :		1.922.118,60 €
5. INTERESES NETOS SWAPS SERIE B:		23.362,78 €
6. INTERESES DE BTH'S SERIE B:		24.349,89 €
7. INTERES PRESTAMOS SUBORDINADOS:		18.296,33 €
8. AMORTIZACION DE LOS PTMOS SUBORD.		29.600,69 €
9. COMISIONES A FAVOR DE SANTANDER		43.074,59 €
10. DISPOSICIONES DE FONDOS DE RESERVA PRINCIPAL Y SECUNDARIO:		-29.600,69 €





FONDO DE TITULIZACIÓN HIPOTECARIA  
HIPOTEBANSA VIII

MEJORA CREDITICIA Y PRÉSTAMO SUBORDINADO

Fecha: 15 de junio de 2009

MEJORA CREDITICIA		
CONCEPTOS	22/12/1998	15/06/2009
EMISIÓN SUBORDINADA	2,70%	9,09%
FONDO RESERVA PRINCIPAL	4.070.955,49 €(1,24%)	512.730,84(1,24%)
FONDO RESERVA SECUNDARIO	1.805.665,74 €(0,55%)	944.804,94(2,28%)
MARGEN ADICIONAL	0,65%	0,65%

PRESTAMO SUBORDINADO		
CONCEPTOS	22/12/1998	15/06/2009
SALDO VIVO TOTAL	6.999.386,97 €	1.458.966,93 €
TIPO DE INTERES ACTUAL	4,63	4,37



**FONDO DE TITULIZACIÓN HIPOTECARIA  
HIPOTEBANSA VIII**

**INFORME RELATIVO A LOS TRIGGERS DEL FONDO**

Fecha: 15 de junio de 2009

<b>AMORTIZACIÓN BONOS SERIE B</b>	
SI 1) ES MAYOR QUE 2) NO SE AMORTIZA LA SERIE B	
1) PH'S EN MOROSIDAD > 90 DÍAS	70.511,61 €
2) 7% SALDO PH'S ACTUAL	2.894.448,28 €

**LA SERIE B SE AMORTIZA**



FONDO DE TITULIZACIÓN HIPOTECARIA  
HIPOTEBANSA VIII

VALORES DE TASACIÓN SOBRE SALDOS VIVOS

Fecha: 15 de junio de 2009

ESTADÍSTICO DE VALORES DE TASACIÓN ACTUALES SOBRE SALDOS VIVOS (en miles)				
	SALDO VIVO	% SALDOS VIVOS	Nº PRÉSTAMOS	% Nº DE PRÉSTAMOS
0-9,99	2.422,96 €	5,86%	364	22,20%
10-19,99	6.267,66 €	15,17%	354	21,59%
20-29,99	9.462,13 €	22,91%	416	25,38%
30-39,99	7.952,90 €	19,25%	187	11,40%
40-49,99	8.269,37 €	20,02%	196	11,95%
50-59,99	5.222,96 €	12,64%	94	5,73%
60-69,99	1.660,58 €	4,02%	26	1,58%
70-79,99	36,70 €	0,08%	1	0,06%
>80	5,29 €	0,01%	1	0,06%



**FONDO DE TITULIZACIÓN HIPOTECARIA  
HIPOTEBANSA VIII**

Fecha: 15 de junio de 2009

**DEFINICIONES**

**ADJUDICADOS**: Bienes en el activo del Fondo como consecuencia de un proceso judicial o extra judicial.

**CONTENCIOSO**: Préstamos sobre los que el cedente va a iniciar acciones judiciales. Esta cantidad está incluida en el cuadro de morosidad mayor a 180 días.

**PERDIDA NETA**: Préstamos que el cedente considera que no va a recuperar (neto de recuperaciones)

**PREPAYMENTS - HIPOTEBANSA VIII**

June 15, 2009

Date	Outstanding before prepayment 0,166386	Real outstanding	0,96% Prepayment vector	Remaining at the end of the month	Average Single monthly mortality	CPR	Monthly Single monthly mortality	CPR	Outstanding after prepayment
						11,19%		6,10%	
1	328.303,1		100,00%	100,00%					328.303,1
2	1-ene-99	327.099,8	324.774,7	99,04%	99,29%	0,71%	8,20%	0,71%	323.958,7
3	1-feb-99	325.891,2	322.035,2	98,09%	98,82%	0,59%	6,89%	0,48%	319.662,3
4	1-mar-99	324.677,2	318.871,9	97,15%	98,21%	0,60%	6,96%	0,61%	315.413,4
5	1-abr-99	323.458,0	315.254,0	96,21%	97,46%	0,64%	7,42%	0,76%	311.211,4
6	1-may-99	322.233,3	312.636,8	95,29%	97,02%	0,60%	7,00%	0,45%	307.056,0
7	1-jun-99	321.003,3	310.219,2	94,37%	96,64%	0,57%	6,61%	0,39%	302.946,6
8	1-jul-99	319.768,4	306.315,7	93,47%	95,79%	0,61%	7,10%	0,88%	298.883,2
9	1-ago-99	318.528,1	303.968,7	92,57%	95,43%	0,58%	6,78%	0,38%	294.864,9
10	1-sep-99	317.282,2	302.078,6	91,68%	95,21%	0,54%	6,34%	0,23%	290.891,2
11	1-oct-99	316.031,0	299.040,4	90,80%	94,62%	0,55%	6,42%	0,61%	286.961,6
12	1-nov-99	314.774,2	295.825,4	89,93%	93,98%	0,56%	6,55%	0,68%	283.075,7
13	1-dic-99	313.511,8	293.273,5	89,07%	93,54%	0,55%	6,46%	0,46%	279.233,1
14	1-ene-00	312.244,0	288.901,9	88,21%	92,52%	0,60%	6,92%	1,09%	275.433,3
15	1-feb-00	310.970,5	285.830,5	87,36%	91,92%	0,60%	6,97%	0,66%	271.675,9
16	1-mar-00	309.691,4	282.881,4	86,52%	91,34%	0,60%	6,99%	0,62%	267.960,3
17	1-abr-00	308.406,8	279.693,0	85,69%	90,69%	0,61%	7,07%	0,72%	264.286,2
18	1-may-00	307.116,4	276.956,5	84,87%	90,18%	0,61%	7,04%	0,56%	260.653,2
19	1-jun-00	305.820,4	274.158,8	84,06%	89,65%	0,61%	7,03%	0,59%	257.060,9
20	1-jul-00	304.519,7	269.788,1	83,25%	88,59%	0,64%	7,36%	1,17%	253.509,6
21	1-ago-00	303.213,3	265.998,8	82,45%	87,73%	0,65%	7,56%	0,98%	249.998,1
22	1-sep-00	301.901,2	263.416,1	81,66%	87,25%	0,65%	7,50%	0,54%	246.525,9
23	1-oct-00	300.583,3	261.530,4	80,87%	87,01%	0,63%	7,31%	0,28%	243.092,8
24	1-nov-00	299.259,6	259.951,5	80,10%	86,86%	0,61%	7,08%	0,16%	239.698,1
25	1-dic-00	297.930,1	257.382,3	79,33%	86,39%	0,61%	7,05%	0,55%	236.341,7
26	1-ene-01	296.595,0	253.846,8	78,57%	85,59%	0,62%	7,20%	0,93%	233.023,2
27	1-feb-01	295.254,1	250.678,5	77,81%	84,90%	0,63%	7,28%	0,80%	229.742,2
28	1-mar-01	293.907,2	247.405,3	77,06%	84,18%	0,64%	7,37%	0,85%	226.498,1
29	1-abr-01	292.554,5	244.333,0	76,32%	83,52%	0,64%	7,43%	0,79%	223.290,6
30	1-may-01	291.195,8	241.627,7	75,59%	82,98%	0,64%	7,43%	0,65%	220.119,3
31	1-jun-01	289.831,1	239.231,8	74,87%	82,54%	0,64%	7,39%	0,53%	216.983,9
32	1-jul-01	288.461,0	235.542,8	74,15%	81,66%	0,65%	7,55%	1,07%	213.884,4
33	1-ago-01	287.084,9	232.144,3	73,43%	80,86%	0,66%	7,66%	0,97%	210.819,9
34	1-sep-01	285.702,7	229.852,5	72,73%	80,45%	0,66%	7,60%	0,51%	207.790,2
35	1-oct-01	284.314,5	226.825,2	72,03%	79,78%	0,66%	7,66%	0,84%	204.794,9
36	1-nov-01	282.920,1	224.355,6	71,34%	79,30%	0,66%	7,64%	0,60%	201.833,6
37	1-dic-01	281.519,6	220.002,5	70,65%	78,15%	0,68%	7,89%	1,45%	198.905,9
38	1-ene-02	280.113,9	216.525,1	69,98%	77,30%	0,69%	8,01%	1,09%	196.012,2
39	1-feb-02	278.702,0	213.322,5	69,30%	76,54%	0,70%	8,10%	0,98%	193.151,4
40	1-mar-02	277.283,9	210.772,1	68,64%	76,01%	0,70%	8,09%	0,69%	190.323,3
41	1-abr-02	275.859,5	208.152,7	67,98%	75,46%	0,70%	8,10%	0,73%	187.527,4
42	1-may-02	274.428,9	204.446,9	67,33%	74,50%	0,72%	8,26%	1,27%	184.763,4
43	1-jun-02	272.992,0	201.084,3	66,68%	73,66%	0,73%	8,36%	1,13%	182.031,0
44	1-jul-02	271.549,9	197.632,6	66,04%	72,78%	0,74%	8,49%	1,19%	179.330,7
45	1-ago-02	270.101,6	194.571,4	65,41%	72,04%	0,74%	8,56%	1,02%	176.661,3
46	1-sep-02	268.646,8	192.391,2	64,78%	71,61%	0,74%	8,52%	0,59%	174.022,5
47	1-oct-02	267.185,6	189.734,9	64,16%	71,01%	0,74%	8,54%	0,84%	171.414,0
48	1-nov-02	265.718,0	186.207,6	63,54%	70,08%	0,75%	8,68%	1,32%	168.835,4
49	1-dic-02	264.244,0	183.383,7	62,93%	69,40%	0,76%	8,73%	0,97%	166.286,5
50	1-ene-03	262.767,9	179.522,5	62,32%	68,32%	0,77%	8,91%	1,56%	163.769,8
51	1-feb-03	261.285,3	176.640,3	61,73%	67,60%	0,78%	8,97%	1,05%	161.282,0
52	1-mar-03	259.796,2	173.695,7	61,13%	66,86%	0,79%	9,04%	1,10%	158.822,9
53	1-abr-03	258.300,5	171.781,2	60,55%	66,50%	0,78%	8,98%	0,53%	156.392,2
54	1-may-03	256.798,3	168.774,8	59,97%	65,72%	0,79%	9,07%	1,18%	153.989,5
55	1-jun-03	255.289,4	165.879,9	59,39%	64,98%	0,80%	9,14%	1,13%	151.614,7
56	1-jul-03	253.801,8	162.667,2	58,82%	64,09%	0,81%	9,25%	1,36%	149.283,8

57	1-ago-03	252.307,6	159.583,4	58,25%	63,25%	0,81%	9,35%	1,31%	14,69%	146.979,8
58	1-sep-03	250.806,8	157.836,5	57,69%	62,93%	0,81%	9,29%	0,50%	5,87%	144.702,5
59	1-oct-03	249.299,5	155.484,2	57,14%	62,37%	0,81%	9,31%	0,89%	10,22%	142.451,7
60	1-nov-03	247.785,5	151.070,7	56,59%	60,97%	0,84%	9,57%	2,24%	23,85%	140.226,9
61	1-dic-03	246.264,8	148.466,0	56,05%	60,29%	0,84%	9,63%	1,12%	12,61%	138.028,1
62	1-ene-04	244.750,9	144.181,1	55,51%	58,91%	0,86%	9,89%	2,29%	24,23%	135.862,2
63	1-feb-04	243.230,3	141.450,7	54,98%	58,16%	0,87%	9,96%	1,28%	14,33%	133.721,6
64	1-mar-04	241.703,1	139.526,7	54,45%	57,73%	0,87%	9,94%	0,74%	8,49%	131.605,9
65	1-abr-04	240.169,1	136.041,0	53,93%	56,64%	0,88%	10,11%	1,88%	20,32%	129.514,9
66	1-may-04	238.628,4	133.342,0	53,41%	55,88%	0,89%	10,19%	1,35%	15,06%	127.448,3
67	1-jun-04	237.080,9	131.087,8	52,90%	55,29%	0,89%	10,21%	1,05%	11,88%	125.405,9
68	1-jul-04	235.541,8	129.049,6	52,39%	54,79%	0,89%	10,22%	0,91%	10,41%	123.395,4
69	1-ago-04	233.995,9	126.740,5	51,88%	54,16%	0,90%	10,26%	1,14%	12,86%	121.408,4
70	1-sep-04	232.443,2	120.081,8	51,39%	51,66%	0,95%	10,85%	4,62%	43,32%	119.444,6
71	1-oct-04	230.883,7	117.674,7	50,89%	50,97%	0,96%	10,91%	1,34%	14,97%	117.503,9
72	1-nov-04	229.317,3	115.106,8	50,40%	50,20%	0,97%	11,00%	1,51%	16,73%	115.586,1
73	1-dic-04	227.744,1	113.483,0	49,92%	49,83%	0,96%	10,96%	0,73%	8,41%	113.690,7
74	1-ene-05	226.177,6	110.418,3	49,44%	48,82%	0,98%	11,12%	2,03%	21,78%	111.824,5
75	1-feb-05	224.604,3	108.164,9	48,97%	48,16%	0,98%	11,17%	1,35%	15,10%	109.980,3
76	1-mar-05	223.024,1	105.899,0	48,50%	47,48%	0,99%	11,23%	1,40%	15,58%	108.157,8
77	1-abr-05	221.436,9	104.153,6	48,03%	47,04%	0,99%	11,23%	0,94%	10,75%	106.356,9
78	1-may-05	219.842,7	102.143,6	47,57%	46,46%	0,99%	11,26%	1,22%	13,68%	104.577,2
79	1-jun-05	218.241,5	100.158,7	47,11%	45,89%	0,99%	11,29%	1,22%	13,74%	102.818,6
80	1-jul-05	216.648,4	98.055,6	46,66%	45,26%	1,00%	11,34%	1,38%	15,36%	101.088,0
81	1-ago-05	215.048,4	96.136,0	46,21%	44,70%	1,00%	11,38%	1,23%	13,78%	99.377,8
82	1-sep-05	213.441,2	94.617,9	45,77%	44,33%	1,00%	11,35%	0,84%	9,61%	97.688,0
83	1-oct-05	211.827,1	93.261,9	45,33%	44,03%	1,00%	11,31%	0,68%	7,89%	96.018,2
84	1-nov-05	210.205,8	91.161,9	44,89%	43,37%	1,00%	11,38%	1,50%	16,56%	94.368,3
85	1-dic-05	208.577,4	89.308,3	44,46%	42,82%	1,00%	11,41%	1,27%	14,20%	92.738,1
86	1-ene-06	206.951,9	87.421,3	44,04%	42,24%	1,01%	11,45%	1,34%	14,99%	91.131,8
87	1-feb-06	205.319,2	85.627,5	43,61%	41,70%	1,01%	11,49%	1,27%	14,25%	89.544,6
88	1-mar-06	203.679,4	83.842,5	43,19%	41,16%	1,02%	11,52%	1,30%	14,49%	87.976,4
89	1-abr-06	202.032,4	82.099,3	42,78%	40,64%	1,02%	11,56%	1,28%	14,33%	86.427,0
90	1-may-06	200.378,1	80.700,2	42,37%	40,27%	1,02%	11,54%	0,89%	10,20%	84.896,2
91	1-jun-06	198.716,5	78.608,3	41,96%	39,56%	1,03%	11,63%	1,78%	19,37%	83.383,8
92	1-jul-06	197.076,8	77.361,9	41,56%	39,25%	1,02%	11,60%	0,77%	8,82%	81.901,6
93	1-ago-06	195.429,9	75.928,8	41,16%	38,85%	1,02%	11,60%	1,03%	11,63%	80.437,3
94	1-sep-06	193.775,8	74.801,2	40,76%	38,60%	1,02%	11,56%	0,64%	7,46%	78.990,6
95	1-oct-06	192.114,3	73.641,8	40,37%	38,33%	1,01%	11,52%	0,70%	8,07%	77.561,3
96	1-nov-06	190.445,6	72.294,3	39,98%	37,96%	1,01%	11,52%	0,97%	11,03%	76.149,2
97	1-dic-06	188.769,5	70.734,4	39,60%	37,47%	1,02%	11,55%	1,29%	14,42%	74.754,3
98	1-ene-07	187.103,7	69.108,7	39,22%	36,94%	1,02%	11,59%	1,43%	15,86%	73.383,0
99	1-feb-07	185.430,5	67.689,7	38,84%	36,50%	1,02%	11,61%	1,17%	13,17%	72.028,4
100	1-mar-07	183.750,0	66.705,8	38,47%	36,30%	1,02%	11,56%	0,55%	6,43%	70.690,3
101	1-abr-07	182.062,0	65.495,7	38,10%	35,97%	1,02%	11,55%	0,90%	10,32%	69.368,3
102	1-may-07	180.366,7	64.489,1	37,74%	35,75%	1,01%	11,50%	0,61%	7,09%	68.062,4
103	1-jun-07	178.663,8	63.339,0	37,37%	35,45%	1,01%	11,49%	0,85%	9,71%	66.772,4
104	1-jul-07	176.965,2	62.096,4	37,01%	35,09%	1,01%	11,49%	1,02%	11,59%	65.502,5
105	1-ago-07	175.259,2	60.696,5	36,66%	34,63%	1,01%	11,52%	1,30%	14,56%	64.248,1
106	1-sep-07	173.545,6	60.072,2	36,31%	34,61%	1,01%	11,42%	0,05%	0,61%	63.009,0
107	1-oct-07	171.824,5	59.296,8	35,96%	34,51%	1,00%	11,35%	0,30%	3,57%	61.785,0
108	1-nov-07	170.095,8	58.528,3	35,61%	34,41%	0,99%	11,28%	0,29%	3,46%	60.576,1
109	1-dic-07	168.359,5	58.065,3	35,27%	34,49%	0,98%	11,16%	-0,23%	-2,82%	59.382,0
110	1-ene-08	166.636,2	55.447,2	34,93%	33,27%	1,00%	11,41%	3,52%	34,96%	58.209,8
111	1-feb-08	164.905,4	53.765,1	34,60%	32,60%	1,01%	11,51%	2,02%	21,68%	57.052,0
112	1-mar-08	163.166,9	53.000,0	34,26%	32,48%	1,01%	11,45%	0,37%	4,38%	55.908,4
113	1-abr-08	161.420,8	51.747,9	33,94%	32,06%	1,01%	11,48%	1,31%	14,60%	54.779,0
114	1-may-08	159.667,0	50.580,2	33,61%	31,68%	1,01%	11,49%	1,18%	13,31%	53.663,5
115	1-jun-08	157.905,5	49.921,4	33,29%	31,61%	1,01%	11,42%	0,20%	2,39%	52.561,9
116	1-jul-08	156.348,7	48.995,3	32,97%	31,34%	1,00%	11,40%	0,88%	10,04%	51.543,9
117	1-ago-08	154.785,0	48.047,8	32,65%	31,04%	1,00%	11,40%	0,94%	10,75%	50.538,4
118	1-sep-08	153.214,5	47.469,1	32,34%	30,98%	1,00%	11,32%	0,19%	2,28%	49.545,2
119	1-oct-08	151.637,0	46.380,8	32,03%	30,59%	1,00%	11,35%	1,28%	14,28%	48.564,2
120	1-nov-08	150.052,6	45.719,0	31,72%	30,47%	0,99%	11,29%	0,39%	4,53%	47.595,3
121	1-dic-08	148.461,3	45.341,64	31,41%	30,54%	0,98%	11,18%	-0,24%	-2,89%	46.638,4
122	1-ene-09	146.979,2	44.446,62	31,11%	30,24%	0,98%	11,18%	0,99%	11,21%	45.729,4
123	1-feb-09	145.490,5	43.783,29	30,81%	30,09%	0,98%	11,14%	0,48%	5,66%	44.831,5
124	1-mar-09	143.995,3	43.271,38	30,52%	30,05%	0,97%	11,07%	0,14%	1,70%	43.944,7
125	1-abr-09	142.493,5	42.694,79	30,23%	29,96%	0,97%	11,01%	0,29%	3,46%	43.068,8
126	1-may-09	140.985,2	41.931,18	29,93%	29,74%	0,97%	10,99%	0,74%	8,50%	42.203,7
127	1-jun-09	139.470,1	41.349,26	29,65%	29,65%	0,96%	10,93%	0,32%	3,73%	41.349,3

DEAL 54.625  
 MEZZ. DECLINN 10,00%  
 MEZZ. STOPS DECLINN 1,00%  
 VIDA RESIDUAL DESDE 9-jun-09

1,10

1,13

FECHA				SERIE A		SERIE B			
	PRINCIPAL AVAILABLE	SENIOR NOTES	MEZZANIE NOTES	PRINCIPAL	VIDA MEDIA	PRINCIPAL	VIDA MEDIA		
			328.302.862,02						
		319.437.933	8.864.929						
8-ene-99	0	319.437.933	8.864.929	0	0	0	0	0	0
8-feb-99	1	0	319.437.933	8.864.929	0	0	0	0	0
8-mar-99	1	12.889.733	319.437.933	8.864.929	12.889.733	-48.284.939.706	0	0	0
8-abr-99	1	0	306.548.201	8.864.929	0	0	0	0	0
8-may-99	1	0	306.548.201	8.864.929	0	0	0	0	0
8-jun-99	1	12.466.821	306.548.201	8.864.929	12.466.821	-45.553.763.356	0	0	0
8-jul-99	1	0	294.081.380	8.864.929	0	0	0	0	0
8-ago-99	1	0	294.081.380	8.864.929	0	0	0	0	0
8-sep-99	1	12.055.397	294.081.380	8.864.929	12.055.397	-42.941.323.942	0	0	0
8-oct-99	1	0	282.025.983	8.864.929	0	0	0	0	0
8-nov-99	1	0	282.025.983	8.864.929	0	0	0	0	0
8-dic-99	1	11.658.026	282.025.983	8.864.929	11.658.026	-40.465.007.005	0	0	0
8-ene-00	1	0	270.367.957	8.864.929	0	0	0	0	0
8-feb-00	1	0	270.367.957	8.864.929	0	0	0	0	0
8-mar-00	1	11.272.828	270.367.957	8.864.929	11.272.828	-38.102.159.336	0	0	0
8-abr-00	1	0	259.095.129	8.864.929	0	0	0	0	0
8-may-00	1	0	259.095.129	8.864.929	0	0	0	0	0
8-jun-00	1	10.899.444	259.095.129	8.864.929	10.899.444	-35.837.372.552	0	0	0
8-jul-00	1	0	248.195.685	8.864.929	0	0	0	0	0
8-ago-00	1	0	248.195.685	8.864.929	0	0	0	0	0
8-sep-00	1	10.534.932	248.195.685	8.864.929	10.534.932	-33.669.641.374	0	0	0
8-oct-00	1	0	237.660.753	8.864.929	0	0	0	0	0
8-nov-00	1	0	237.660.753	8.864.929	0	0	0	0	0
8-dic-00	1	10.184.249	237.660.753	8.864.929	10.184.249	-31.622.094.235	0	0	0
8-ene-01	1	0	227.476.504	8.864.929	0	0	0	0	0
8-feb-01	1	0	227.476.504	8.864.929	0	0	0	0	0
8-mar-01	1	9.843.590	227.476.504	8.864.929	9.843.590	-29.678.422.437	0	0	0
8-abr-01	1	0	217.632.914	8.864.929	0	0	0	0	0
8-may-01	1	0	217.632.914	8.864.929	0	0	0	0	0
8-jun-01	1	9.514.201	217.632.914	8.864.929	9.514.201	-27.810.009.486	0	0	0
8-jul-01	1	0	208.118.713	8.864.929	0	0	0	0	0
8-ago-01	1	0	208.118.713	8.864.929	0	0	0	0	0
8-sep-01	1	9.193.661	208.118.713	8.864.929	9.193.661	-26.027.252.980	0	0	0
8-oct-01	1	0	198.925.053	8.864.929	0	0	0	0	0
8-nov-01	1	0	198.925.053	8.864.929	0	0	0	0	0
8-dic-01	1	8.884.344	198.925.053	8.864.929	8.884.344	-24.343.102.170	0	0	0
8-ene-02	1	0	190.040.709	8.864.929	0	0	0	0	0
8-feb-02	1	0	190.040.709	8.864.929	0	0	0	0	0
8-mar-02	1	8.582.624	190.040.709	8.864.929	8.582.624	-22.743.954.483	0	0	0
8-abr-02	1	0	181.458.084	8.864.929	0	0	0	0	0
8-may-02	1	0	181.458.084	8.864.929	0	0	0	0	0
8-jun-02	1	8.292.233	181.458.084	8.864.929	8.292.233	-21.211.530.986	0	0	0
8-jul-02	1	0	173.165.852	8.864.929	0	0	0	0	0
8-ago-02	1	0	173.165.852	8.864.929	0	0	0	0	0
8-sep-02	1	8.008.525	173.165.852	8.864.929	8.008.525	-19.749.022.227	0	0	0
8-oct-02	1	0	165.157.327	8.864.929	0	0	0	0	0
8-nov-02	1	0	165.157.327	8.864.929	0	0	0	0	0
8-dic-02	1	7.735.963	165.157.327	8.864.929	7.735.963	-18.372.912.883	0	0	0
8-ene-03	1	0	157.421.364	8.864.929	0	0	0	0	0
8-feb-03	1	0	157.421.364	8.864.929	0	0	0	0	0
8-mar-03	1	7.463.676	157.421.364	8.864.929	7.463.676	-17.054.498.629	0	0	0
8-abr-03	1	0	149.957.688	8.864.929	0	0	0	0	0
8-may-03	1	0	149.957.688	8.864.929	0	0	0	0	0
8-jun-03	1	7.208.157	149.957.688	8.864.929	7.208.157	-15.807.487.583	0	0	0
8-jul-03	1	0	142.749.532	8.864.929	0	0	0	0	0
8-ago-03	1	0	142.749.532	8.864.929	0	0	0	0	0
8-sep-03	1	6.912.179	142.749.532	8.864.929	6.912.179	-14.522.488.555	0	0	0

DEAL 54.625  
 MEZZ. DECLINN 10,00%  
 MEZZ. STOPS DECLINN 1,00%  
 VIDA RESIDUAL DESDE 9-jun-09

1,10

1,13

				SERIE A		SERIE B	
8-oct-03	1	0	135.837.352	8.864.929	0	0	0
8-nov-03	1	0	135.837.352	8.864.929	0	0	0
8-dic-03	1	6.674.476	135.837.352	8.864.929	6.674.476	-13.415.696.246	0
8-ene-04	1	0	129.162.877	8.864.929	0	0	0
8-feb-04	1	0	129.162.877	8.864.929	0	0	0
8-mar-04	1	6.422.126	129.162.877	8.864.929	6.422.126	-12.324.060.025	0
8-abr-04	1	0	122.740.750	8.864.929	0	0	0
8-may-04	1	0	122.740.750	8.864.929	0	0	0
8-jun-04	1	6.200.008	122.740.750	8.864.929	6.200.008	-11.327.414.253	0
8-jul-04	1	0	116.540.743	8.864.929	0	0	0
8-ago-04	1	0	116.540.743	8.864.929	0	0	0
8-sep-04	1	5.961.289	116.540.743	8.864.929	5.961.289	-10.342.836.232	0
8-oct-04	1	0	110.579.454	8.864.929	0	0	0
8-nov-04	1	0	110.579.454	8.864.929	0	0	0
8-dic-04	1	5.753.896	110.579.454	8.864.929	5.753.896	-9.459.404.356	0
8-ene-05	1	0	104.825.558	8.864.929	0	0	0
8-feb-05	1	0	104.825.558	8.864.929	0	0	0
8-mar-05	1	5.532.897	104.825.558	8.864.929	5.532.897	-8.598.122.238	0
8-abr-05	1	0	99.292.661	8.864.929	0	0	0
8-may-05	1	0	99.292.661	8.864.929	0	0	0
8-jun-05	1	5.339.200	99.292.661	8.864.929	5.339.200	-7.805.910.913	0
8-jul-05	1	0	93.953.461	8.864.929	0	0	0
8-ago-05	1	0	93.953.461	8.864.929	0	0	0
8-sep-05	1	5.130.657	93.953.461	8.864.929	5.130.657	-7.029.000.362	0
8-oct-05	1	0	88.822.803	8.864.929	0	0	0
8-nov-05	1	0	88.822.803	8.864.929	0	0	0
8-dic-05	1	4.949.878	88.822.803	8.864.929	4.515.663	-5.775.533.356	434.215
8-ene-06	1	0	84.307.140	8.430.714	0	0	0
8-feb-06	1	0	84.307.140	8.430.714	0	0	0
8-mar-06	1	4.761.654	84.307.140	8.430.714	4.328.776	-5.146.914.901	432.878
8-abr-06	1	0	79.978.364	7.997.836	0	0	0
8-may-06	1	0	79.978.364	7.997.836	0	0	0
8-jun-06	1	4.592.677	79.978.364	7.997.836	4.175.161	-4.580.151.390	417.516
8-jul-06	1	0	75.803.203	7.580.320	0	0	0
8-ago-06	1	0	75.803.203	7.580.320	0	0	0
8-sep-06	1	4.393.197	75.803.203	7.580.320	3.993.815	-4.013.784.361	399.382
8-oct-06	1	0	71.809.388	7.180.939	0	0	0
8-nov-06	1	0	71.809.388	7.180.939	0	0	0
8-dic-06	1	4.236.322	71.809.388	7.180.939	3.851.202	-3.519.998.860	385.120
8-ene-07	1	0	67.958.186	6.795.819	0	0	0
8-feb-07	1	0	67.958.186	6.795.819	0	0	0
8-mar-07	1	4.064.002	67.958.186	6.795.819	3.694.547	-3.044.306.658	369.455
8-abr-07	1	0	64.263.639	6.426.364	0	0	0
8-may-07	1	0	64.263.639	6.426.364	0	0	0
8-jun-07	1	3.917.819	64.263.639	6.426.364	3.561.653	-2.607.130.331	356.165
8-jul-07	1	0	60.701.985	6.070.199	0	0	0
8-ago-07	1	0	60.701.985	6.070.199	0	0	0
8-sep-07	1	3.763.462	60.701.985	6.070.199	3.421.330	-2.189.650.883	342.133
8-oct-07	1	0	57.280.656	5.728.066	0	0	0
8-nov-07	1	0	57.280.656	5.728.066	0	0	0
8-dic-07	1	3.626.994	57.280.656	5.728.066	3.297.268	-1.810.199.871	329.727
8-ene-08	1	0	53.983.388	5.398.339	0	0	0
8-feb-08	1	0	53.983.388	5.398.339	0	0	0
8-mar-08	1	3.473.527	53.983.388	5.398.339	3.157.752	-1.446.250.533	315.775
8-abr-08	1	0	50.825.636	5.082.564	0	0	0
8-may-08	1	0	50.825.636	5.082.564	0	0	0
8-jun-08	1	3.346.569	50.825.636	5.082.564	3.042.336	-1.113.494.939	304.234
8-jul-08	1	0	47.783.300	4.778.330	0	0	0
8-ago-08	1	0	47.783.300	4.778.330	0	0	0
8-sep-08	1	3.016.670	47.783.300	4.778.330	2.742.427	-751.425.055	274.243
8-oct-08	1	0	45.040.873	4.504.087	0	0	0
8-nov-08	1	0	45.040.873	4.504.087	0	0	0



DEAL	54.625
MEZZ. DECLINN	10,00%
MEZZ. STOPS DECLINN	1,00%
VIDA RESIDUAL DESDE	9-jun-09

1,10

1,13

					<b>SERIE A</b>		<b>SERIE B</b>	
8-dic-08	1	2.906.852	45.040.873	4.504.087	2.642.593	-483.594.530	264.259	-48.359.453
8-ene-09	1	0	42.398.280	4.239.828	0	0	0	0
8-feb-09	1	0	42.398.280	4.239.828	0	0	0	0
8-mar-09	1	2.693.642	42.398.280	4.239.828	2.448.766	-227.735.192	244.877	-22.773.519
8-abr-09	1	0	39.949.514	3.994.951	0	0	0	0
8-may-09	1	0	39.949.514	3.994.951	0	0	0	0
8-jun-09	1	2.595.452	39.949.514	3.994.951	2.359.502	-2.359.502	235.950	-235.950
8-jul-09	1	0	37.590.012	3.759.001	0	0	0	0
8-ago-09	1	0	37.590.012	3.759.001	0	0	0	0
8-sep-09	1	2.485.382	37.590.012	3.759.001	2.259.438	205.608.889	225.944	20.560.889
8-oct-09	1	0	35.330.574	3.533.057	0	0	0	0
8-nov-09	1	0	35.330.574	3.533.057	0	0	0	0
8-dic-09	1	2.394.032	35.330.574	3.533.057	2.200.757	400.537.804	193.275	35.176.022
8-ene-10	1	0	33.129.817	3.339.783	0	0	0	0
8-feb-10	1	0	33.129.817	3.339.783	0	0	0	0
8-mar-10	1	2.287.488	33.129.817	3.339.783	2.287.488	622.196.824	0	0
8-abr-10	1	0	30.842.329	3.339.783	0	0	0	0
8-may-10	1	0	30.842.329	3.339.783	0	0	0	0
8-jun-10	1	2.202.703	30.842.329	3.339.783	2.202.703	801.783.872	0	0
8-jul-10	1	0	28.639.626	3.339.783	0	0	0	0
8-ago-10	1	0	28.639.626	3.339.783	0	0	0	0
8-sep-10	1	31.979.656	28.639.626	3.339.783	28.639.626	13.059.669.262	3.283.029	1.497.061.051