



# **FONDO DE TITULIZACIÓN HIPOTECARIA HIPOTEBANSA VIII**

**Francisco Fortes Clavero**  
**Analista**  
**Santander de Titulización**  
**Ciudad Grupo Santander**  
**Ed. Encinar 28660 Boadilla del Monte**  
**[ffortes@gruposantander.com](mailto:ffortes@gruposantander.com)**  
**Tel: +34 91 289 32 90**



DENOMINACION DEL FONDO:

FONDO DE TITULIZACION HIPOTECARIA : HIPOTEBANSA VIII

INFORMACION

CORRESPONDIENTE AL:

TRIMESTRE/SEMESTRE 15/12/2008 - 16/03/2009

AÑO:

2009

Personas que asumen la responsabilidad de esta información y cargos que ocupan:	Firma:
Ignacio Ortega Gavara-Director General	

### I. DATOS GENERALES SOBRE EL FONDO

Fecha de Constitución del Fondo	17 de diciembre de 1998.	Agencia de pago de Bonos	Banco Santander	
Fecha de Desembolso BTH'S	22 de diciembre de 1998.	Negociación Mercado	AIAF	
Fecha Final Amortización BTH'S	15 de diciembre de 2028.	Agencia de Calificación	Fitch IBCA Moody's España	
Sociedad Gestora	Santander de Titulización	Calificación	Inicial	Actual
Originador PH's	Banco Santander	Emisión principal	AAA/Aaa	AAA/Aaa
Permuta de Intereses	Banco Santander	Emisión subordinada	A/A2	A+/A2

### II. VALORES EMITIDOS POR EL FONDO: BONOS DE TITULIZACION HIPOTECARIA

SERIES PRELACION CODIGO ISIN	Nº BTH'S	NOMINAL EN CIRCULACION			
			INICIAL	ACTUAL	%Act/In
Serie A Preferente (ISIN=ES0315227001)	2.126	Nominal Unitario	150.253,03	18.503,11 €	
		Nominal Total	319.437.933,48	39.337.611,86 €	12,31%
Serie B Subordinada (ISIN=ES0315227019)	59	Nominal Unitario	150.253,03	66.673,93 €	
		Nominal Total	8.864.928,54	3.933.761,87 €	44,37%

AMORTIZACION E INTERESES BTH'S			
Actual		Próximo	
Fecha Amortización Periodo Actual	16/03/2009	Fecha Próximo Cupón	15/06/2009
Amortización devengada no pagada	0	Tipo de Interés	Serie A- 1,9454% Serie B- 2,4828%
Amortización Calendario	NO	Importe Bruto Próximo Cupón	Serie A- 89,74 € Serie B- 412,71 €
Amortización Serie A	885,26 €	Importe Neto Próximo cupón	Serie A- 72,59 € Serie B- 338,42 €
Amortización Serie B	3.189,92 €		
Intereses Brutos Serie A	176,37 €		
Intereses Brutos Serie B	729,14 €		

**III. VALORES ADQUIRIDOS POR EL FONDO: PARTICIPACIONES HIPOTECARIAS**  
**(Participación en Préstamos Hipotecarios)**

PRESTAMOS HIPOTECARIOS	A LA EMISION	SITUACION ACTUAL
Número de préstamos	5.730	1.679
Saldo Pendiente de Amortizar PH's	328.303.109,52 €	43.271.383,60 €
Importes Unitarios Préstamos Vivos	57.295,48 €	25.772,12 €
Tipo de Interés	5,28%	5,58%

TASAS DE AMORTIZACION ANTICIPADA	SITUACION ACTUAL
Tasa mensual actual anualizada:	1,70%
Tasa últimos 12 meses anualizada:	7,32%
Tasa anualizada desde Constitución del Fondo	11,07%

MOROSIDAD ACTUAL	Hasta 1 mes	De 1 a 6 meses	Mayor de 6 mes.
Deuda Vencida(Principal+Intereses)	256,78 €	5.866,40 €	0,00 €
Deuda Pendiente de vencimiento			43.266.982,74 €
Deuda Total	256,78 €	5.866,40 €	43.266.982,74 €



**FONDO DE TITULIZACIÓN HIPOTECARIA  
HIPOTEBANSA VIII**

**INFORME TRIMESTRAL BONOS DE TITULIZACIÓN HIPOTECARIA**

Fecha: 16 de marzo de 2009

<b>BONOS DE TITULIZACIÓN HIPOTECARIA. PRINCIPAL</b>	
SALDO ANTERIOR:	45.341.641,77 €
AMORTIZACIONES:	2.070.268,04 €
SALDO ACTUAL:	43.271.373,73 €
% SOBRE SALDO INICIAL:	13,18%
AMORTIZACION DEVENGADA NO PAGADA:	0,00

<b>DATOS</b>	
Fecha de Determinación	09/03/2009
Fecha de Pago Actual	16/03/2009
Fecha de Pago Anterior	15/12/2008
Nro de Días (Act/360)	91
Libor 3 Meses	1,64875%
Próxima Fecha de Pago	15/06/2009

<b>BONOS DE TITULIZACIÓN HIPOTECARIA. INTERESES</b>	
INTERESES PAGADOS B.T.H.'S SERIE A	374.962,62 €
INTERESES PAGADOS B.T.H.'S SERIE B	43.019,26 €
INTERESES DEVENGADOS NO PAGADOS:	0,00 €

<b>VIDA RESIDUAL (AÑOS)</b>		
	<b>Inicial</b>	<b>16-mar-2009</b>
Serie A	7,2	<b>1,29</b>
Serie B	13,6	<b>1,33</b>



FONDO DE TITULIZACIÓN HIPOTECARIA  
HIPOTEBANSA VIII

INFORME TRIMESTRAL PARTICIPACIONES HIPOTECARIAS

Fecha: 16 de marzo de 2009

PH'S PRINCIPAL	
SALDO ANTERIOR:	45.341.639,14 €
AMORTIZACIONES:	2.070.255,54 €
SALDO ACTUAL:	43.271.383,60 €
NUMERO DE PRESTAMOS:	1.679
LTV	34,23%

PH'S INTERESES	
INTERESES COBRADOS EN EL TRIMESTRE:	639.619,55
INTERESES DEVENGADOS EN EL TRIMESTRE:	611.251,13



FONDO DE TITULIZACIÓN HIPOTECARIA  
HIPOTEBANSA VIII

INFORME TRIMESTRAL PARTICIPACIONES HIPOTECARIAS

Fecha: 16 de marzo de 2009

PH'S EN MOROSIDAD					
PH'S EN MOROSIDAD	HASTA 30 DIAS:	DE 30 A 60 DIAS:	DE 60 A 90 DIAS:	DE 90 A 180 DIAS:	MAS DE 180 DIAS
PRINCIPAL:	163,44 €	3.306,63 €	647,00 €	283,79 €	0,00 €
INTERES:	93,34 €	1.387,78 €	158,33 €	82,87 €	0,00 €
SALDO DE LOS PRESTAMOS:	23.614,47 €	470.146,63 €	48.327,83 €	17.905,16 €	52.825,26 €
NUMERO DE PRESTAMOS:	1	12	3	1	4
% SOBRE SALDO ACTUAL DCHOS DE CRÉDITO	0,05%	1,09%	0,11%	0,04%	0,12%

*Se excluye en este informe los vencidos y no pagados con antigüedad entre 1 y 15 días por considerarse morosidad técnica con un gran porcentaje de recobro*

Contenciosos	52.825,26
--------------	-----------

Contenciosos: Préstamos sobre los que el cedente va a iniciar acciones judiciales. Esta cantidad está incluida en el cuadro de morosidad superior a 180 días

PÉRDIDAS NETAS	36.808,00 €
----------------	-------------

ADJUDICADOS	
Saldo anterior	0,00 €
Saldo actual	0,00 €
Número adjudicados	0

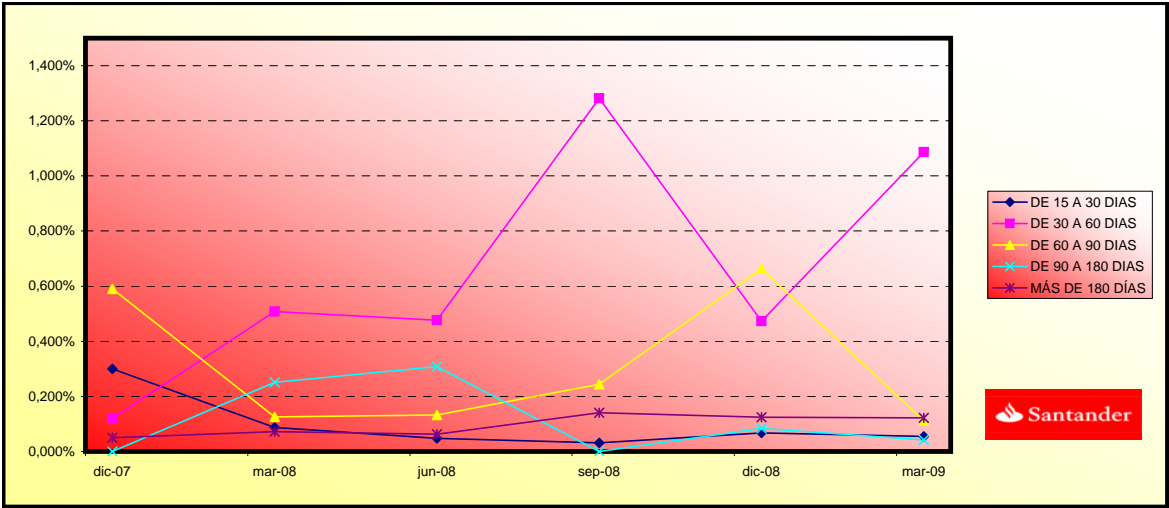


**FONDO DE TITULIZACIÓN HIPOTECARIA  
HIPOTEBANSA VIII**

**INFORME HISTÓRICO DE MOROSIDAD**

Fecha: 16 de marzo de 2009

MOROSIDAD HISTÓRICA						
	10/12/2007	10/03/2008	09/06/2008	08/09/2008	05/12/2008	09/03/2009
DE 15 A 30 DIAS	0,300%	0,087%	0,048%	0,031%	0,067%	0,055%
DE 30 A 60 DIAS	0,120%	0,508%	0,476%	1,282%	0,473%	1,087%
DE 60 A 90 DIAS	0,590%	0,125%	0,132%	0,244%	0,664%	0,112%
DE 90 A 180 DIAS	0,000%	0,251%	0,308%	0,000%	0,083%	0,041%
MÁS DE 180 DÍAS	0,050%	0,072%	0,063%	0,141%	0,124%	0,122%





**FONDO DE TITULIZACIÓN HIPOTECARIA  
HIPOTEBANSA VIII**

**INFORME TRIMESTRAL DE ORIGEN Y APLICACIÓN DE FONDOS**

Fecha: 16 de marzo de 2009

<b>ORIGEN:</b>		<b>2.738.216,67 €</b>
<b>a) PRINCIPAL COBRADO</b>		
1. AMORTIZACION DE PH'S:		2.060.260,77 €
<b>b) INTERESES COBRADOS</b>		
1. INTERESES DE PH'S:		639.619,55 €
2. INTERESES DE REINVERSION:		37.341,35 €
<b>c) CONTENCIOSOS</b>		
		995,00 €

<b>ESTADO DE LA CUENTA DE TESORERIA:</b>		<b>1.487.136,47</b>
<b>a) EN CONCEPTO DE FONDO DE RESERVA PRINCIPAL</b>		
1. SALDO ANTERIOR:		562.236,33 €
2. UTILIZACION DEL PERIODO:		-25.671,17 €
3. SALDO ACTUAL:		536.565,16 €
<b>b) EN CONCEPTO FONDO DE RESERVA SECUNDARIO</b>		
1. SALDO ANTERIOR:		956.782,08 €
2. UTILIZACION DEL PERIODO:		-6.210,77 €
3. SALDO ACTUAL:		950.571,31 €
<b>c) RETENCION A CUENTA DEL IS</b>		
		0,00 €

<b>APLICACIÓN:</b>		<b>2.738.216,67 €</b>
1. GASTOS CORRIENTES:		12.922,49 €
2. INTERESES NETOS SWAPS SERIE A:		143.702,76 €
3. INTERESES DE BTH'S SERIE A:		374.962,62 €
4. AMORTIZACION DE BTH'S :		2.070.268,04 €
5. INTERESES NETOS SWAPS SERIE B:		8.847,59 €
6. INTERESES DE BTH'S SERIE B:		43.019,26 €
7. INTERES PRESTAMOS SUBORDINADOS:		18.801,92 €
8. AMORTIZACION DE LOS PTMOS SUBORD.		31.881,94 €
9. COMISIONES A FAVOR DE SANTANDER		65.691,99 €
10. DISPOSICIONES DE FONDOS DE RESERVA PRINCIPAL Y SECUNDARIO:		-31.881,94 €





FONDO DE TITULIZACIÓN HIPOTECARIA  
HIPOTEBANSA VIII

MEJORA CREDITICIA Y PRÉSTAMO SUBORDINADO

Fecha: 16 de marzo de 2009

MEJORA CREDITICIA		
CONCEPTOS	22/12/1998	16/03/2009
EMISIÓN SUBORDINADA	2,70%	9,09%
FONDO RESERVA PRINCIPAL	4.070.955,49 €(1,24%)	536.565,16(1,24%)
FONDO RESERVA SECUNDARIO	1.805.665,74 €(0,55%)	950.571,31(2,20%)
MARGEN ADICIONAL	0,65%	0,65%

PRESTAMO SUBORDINADO		
CONCEPTOS	22/12/1998	16/03/2009
SALDO VIVO TOTAL	6.999.386,97 €	1.488.567,62 €
TIPO DE INTERES ACTUAL	4,63	4,93



FONDO DE TITULIZACIÓN HIPOTECARIA  
HIPOTEBANSA VIII

INFORME RELATIVO A LOS TRIGGERS DEL FONDO

Fecha: 16 de marzo de 2009

AMORTIZACIÓN BONOS SERIE B	
SI 1) ES MAYOR QUE 2) NO SE AMORTIZA LA SERIE B	
1) PH'S EN MOROSIDAD > 90 DÍAS	70.730,42 €
2) 7% SALDO PH'S ACTUAL	3.028.996,85 €

LA SERIE B SE AMORTIZA



FONDO DE TITULIZACIÓN HIPOTECARIA  
HIPOTEBANSA VIII

VALORES DE TASACIÓN SOBRE SALDOS VIVOS

Fecha: 16 de marzo de 2009

ESTADÍSTICO DE VALORES DE TASACIÓN ACTUALES SOBRE SALDOS VIVOS (en miles)				
	SALDO VIVO	% SALDOS VIVOS	Nº PRÉSTAMOS	% Nº DE PRÉSTAMOS
0-9,99	2.408,97 €	5,57%	351	20,90%
10-19,99	6.298,43 €	14,57%	353	21,02%
20-29,99	10.312,15 €	23,86%	449	26,74%
30-39,99	7.689,14 €	17,79%	184	10,95%
40-49,99	9.281,84 €	21,47%	216	12,84%
50-59,99	5.327,15 €	12,32%	97	5,77%
60-69,99	1.855,70 €	4,29%	27	1,60%
70-79,99	0,00 €	0,00%	0	0,00%
>80	45,12 €	0,10%	2	0,11%

**PREPAYMENTS - HIPOTEBANSA VIII**

March 15, 2009

Date	Outstanding before prepayment 0,166386	Real outstanding	0,97% Prepayment vector	Remaining at the end of the month	Average Single monthly mortality	CPR 11,31%	Monthly Single monthly mortality	CPR 7,32%	Outstanding after prepayment	
1	328.303,1		100,00%	100,00%					328.303,1	
2	1-ene-99	327.099,8	324.774,7	99,03%	99,29%	0,71%	8,20%	0,71%	8,20%	323.918,1
3	1-feb-99	325.891,2	322.035,2	98,06%	98,82%	0,59%	6,89%	0,48%	5,56%	319.582,1
4	1-mar-99	324.677,2	318.871,9	97,11%	98,21%	0,60%	6,96%	0,61%	7,10%	315.294,6
5	1-abr-99	323.458,0	315.254,0	96,17%	97,46%	0,64%	7,42%	0,76%	8,77%	311.055,2
6	1-may-99	322.233,3	312.636,8	95,23%	97,02%	0,60%	7,00%	0,45%	5,31%	306.863,3
7	1-jun-99	321.003,3	310.219,2	94,30%	96,64%	0,57%	6,61%	0,39%	4,62%	302.718,5
8	1-jul-99	319.768,4	306.315,7	93,39%	95,79%	0,61%	7,10%	0,88%	10,03%	298.620,6
9	1-ago-99	318.528,1	303.968,7	92,48%	95,43%	0,58%	6,78%	0,38%	4,46%	294.568,9
10	1-sep-99	317.282,2	302.078,6	91,58%	95,21%	0,54%	6,34%	0,23%	2,74%	290.562,7
11	1-oct-99	316.031,0	299.040,4	90,69%	94,62%	0,55%	6,42%	0,61%	7,12%	286.601,6
12	1-nov-99	314.774,2	295.825,4	89,81%	93,98%	0,56%	6,55%	0,68%	7,86%	282.685,1
13	1-dic-99	313.511,8	293.273,5	88,93%	93,54%	0,55%	6,46%	0,46%	5,42%	278.812,8
14	1-ene-00	312.244,0	288.901,9	88,07%	92,52%	0,60%	6,92%	1,09%	12,33%	274.984,2
15	1-feb-00	310.970,5	285.830,5	87,21%	91,92%	0,60%	6,97%	0,66%	7,62%	271.198,8
16	1-mar-00	309.691,4	282.881,4	86,36%	91,34%	0,60%	6,99%	0,62%	7,23%	267.456,2
17	1-abr-00	308.406,8	279.693,0	85,52%	90,69%	0,61%	7,07%	0,72%	8,25%	263.755,9
18	1-may-00	307.116,4	276.956,5	84,69%	90,18%	0,61%	7,04%	0,56%	6,54%	260.097,6
19	1-jun-00	305.820,4	274.158,8	83,87%	89,65%	0,61%	7,03%	0,59%	6,86%	256.480,7
20	1-jul-00	304.519,7	269.788,1	83,05%	88,59%	0,64%	7,36%	1,17%	13,21%	252.905,6
21	1-ago-00	303.213,3	265.998,8	82,24%	87,73%	0,65%	7,56%	0,98%	11,14%	249.371,2
22	1-sep-00	301.901,2	263.416,1	81,44%	87,25%	0,65%	7,50%	0,54%	6,30%	245.876,9
23	1-oct-00	300.583,3	261.530,4	80,65%	87,01%	0,63%	7,31%	0,28%	3,32%	242.422,3
24	1-nov-00	299.259,6	259.951,5	79,87%	86,86%	0,61%	7,08%	0,16%	1,95%	239.007,1
25	1-dic-00	297.930,1	257.382,3	79,09%	86,39%	0,61%	7,05%	0,55%	6,36%	235.630,7
26	1-ene-01	296.595,0	253.846,8	78,32%	85,59%	0,62%	7,20%	0,93%	10,60%	232.293,1
27	1-feb-01	295.254,1	250.678,5	77,56%	84,90%	0,63%	7,28%	0,80%	9,18%	228.993,5
28	1-mar-01	293.907,2	247.405,3	76,80%	84,18%	0,64%	7,37%	0,85%	9,77%	225.731,7
29	1-abr-01	292.554,5	244.333,0	76,06%	83,52%	0,64%	7,43%	0,79%	9,03%	222.507,1
30	1-may-01	291.195,8	241.627,7	75,32%	82,98%	0,64%	7,43%	0,65%	7,48%	219.319,4
31	1-jun-01	289.831,1	239.231,8	74,58%	82,54%	0,64%	7,39%	0,53%	6,13%	216.168,3
32	1-jul-01	288.461,0	235.542,8	73,86%	81,66%	0,65%	7,55%	1,07%	12,16%	213.053,6
33	1-ago-01	287.084,9	232.144,3	73,14%	80,86%	0,66%	7,66%	0,97%	11,04%	209.974,7
34	1-sep-01	285.702,7	229.852,5	72,43%	80,45%	0,66%	7,60%	0,51%	5,93%	206.931,2
35	1-oct-01	284.314,5	226.825,2	71,72%	79,78%	0,66%	7,66%	0,84%	9,57%	203.922,7
36	1-nov-01	282.920,1	224.355,6	71,03%	79,30%	0,66%	7,64%	0,60%	6,98%	200.948,7
37	1-dic-01	281.519,6	220.002,5	70,34%	78,15%	0,68%	7,89%	1,45%	16,10%	198.009,0
38	1-ene-02	280.113,9	216.525,1	69,65%	77,30%	0,69%	8,01%	1,09%	12,29%	195.103,9
39	1-feb-02	278.702,0	213.322,5	68,97%	76,54%	0,70%	8,10%	0,98%	11,15%	192.232,2
40	1-mar-02	277.283,9	210.772,1	68,30%	76,01%	0,70%	8,09%	0,69%	7,98%	189.393,7
41	1-abr-02	275.859,5	208.152,7	67,64%	75,46%	0,70%	8,10%	0,73%	8,45%	186.588,1
42	1-may-02	274.428,9	204.446,9	66,98%	74,50%	0,72%	8,26%	1,27%	14,20%	183.814,9
43	1-jun-02	272.992,0	201.084,3	66,33%	73,66%	0,73%	8,36%	1,13%	12,72%	181.073,8
44	1-jul-02	271.549,9	197.632,6	65,68%	72,78%	0,74%	8,49%	1,19%	13,43%	178.365,3
45	1-ago-02	270.101,6	194.571,4	65,05%	72,04%	0,74%	8,56%	1,02%	11,59%	175.688,2
46	1-sep-02	268.646,8	192.391,2	64,41%	71,61%	0,74%	8,52%	0,59%	6,80%	173.042,2
47	1-oct-02	267.185,6	189.734,9	63,79%	71,01%	0,74%	8,54%	0,84%	9,64%	170.427,0
48	1-nov-02	265.718,0	186.207,6	63,17%	70,08%	0,75%	8,68%	1,32%	14,71%	167.842,2
49	1-dic-02	264.244,0	183.383,7	62,55%	69,40%	0,76%	8,73%	0,97%	11,01%	165.287,6
50	1-ene-03	262.767,9	179.522,5	61,94%	68,32%	0,77%	8,91%	1,56%	17,15%	162.765,5
51	1-feb-03	261.285,3	176.640,3	61,34%	67,60%	0,78%	8,97%	1,05%	11,87%	160.272,8
52	1-mar-03	259.796,2	173.695,7	60,74%	66,86%	0,79%	9,04%	1,10%	12,47%	157.809,3
53	1-abr-03	258.300,5	171.781,2	60,15%	66,50%	0,78%	8,98%	0,53%	6,17%	155.374,6
54	1-may-03	256.798,3	168.774,8	59,57%	65,72%	0,79%	9,07%	1,18%	13,23%	152.968,4
55	1-jun-03	255.289,4	165.879,9	58,99%	64,98%	0,80%	9,14%	1,13%	12,79%	150.590,4
56	1-jul-03	253.801,8	162.667,2	58,41%	64,09%	0,81%	9,25%	1,36%	15,17%	148.256,6

57	1-ago-03	252.307,6	159.583,4	57,85%	63,25%	0,81%	9,35%	1,31%	14,69%	145.950,2
58	1-sep-03	250.806,8	157.836,5	57,28%	62,93%	0,81%	9,29%	0,50%	5,87%	143.670,8
59	1-oct-03	249.299,5	155.484,2	56,73%	62,37%	0,81%	9,31%	0,89%	10,22%	141.418,2
60	1-nov-03	247.785,5	151.070,7	56,17%	60,97%	0,84%	9,57%	2,24%	23,85%	139.192,2
61	1-dic-03	246.264,8	148.466,0	55,63%	60,29%	0,84%	9,63%	1,12%	12,61%	136.992,3
62	1-ene-04	244.750,9	144.181,1	55,09%	58,91%	0,86%	9,89%	2,29%	24,23%	134.825,8
63	1-feb-04	243.230,3	141.450,7	54,55%	58,16%	0,87%	9,96%	1,28%	14,33%	132.684,9
64	1-mar-04	241.703,1	139.526,7	54,02%	57,73%	0,87%	9,94%	0,74%	8,49%	130.569,2
65	1-abr-04	240.169,1	136.041,0	53,50%	56,64%	0,88%	10,11%	1,88%	20,32%	128.478,5
66	1-may-04	238.628,4	133.342,0	52,97%	55,88%	0,89%	10,19%	1,35%	15,06%	126.412,6
67	1-jun-04	237.080,9	131.087,8	52,46%	55,29%	0,89%	10,21%	1,05%	11,88%	124.371,2
68	1-jul-04	235.541,8	129.049,6	51,95%	54,79%	0,89%	10,22%	0,91%	10,41%	122.361,9
69	1-ago-04	233.995,9	126.740,5	51,44%	54,16%	0,90%	10,26%	1,14%	12,86%	120.376,4
70	1-sep-04	232.443,2	120.081,8	50,94%	51,66%	0,95%	10,85%	4,62%	43,32%	118.414,5
71	1-oct-04	230.883,7	117.674,7	50,45%	50,97%	0,96%	10,91%	1,34%	14,97%	116.475,9
72	1-nov-04	229.317,3	115.106,8	49,96%	50,20%	0,97%	11,00%	1,51%	16,73%	114.560,4
73	1-dic-04	227.744,1	113.483,0	49,47%	49,83%	0,96%	10,96%	0,73%	8,41%	112.667,8
74	1-ene-05	226.177,6	110.418,3	48,99%	48,82%	0,98%	11,12%	2,03%	21,78%	110.804,4
75	1-feb-05	224.604,3	108.164,9	48,51%	48,16%	0,98%	11,17%	1,35%	15,10%	108.963,4
76	1-mar-05	223.024,1	105.899,0	48,04%	47,48%	0,99%	11,23%	1,40%	15,58%	107.144,3
77	1-abr-05	221.436,9	104.153,6	47,57%	47,04%	0,99%	11,23%	0,94%	10,75%	105.347,0
78	1-may-05	219.842,7	102.143,6	47,11%	46,46%	0,99%	11,26%	1,22%	13,68%	103.571,2
79	1-jun-05	218.241,5	100.158,7	46,65%	45,89%	0,99%	11,29%	1,22%	13,74%	101.816,8
80	1-jul-05	216.648,4	98.055,6	46,20%	45,26%	1,00%	11,34%	1,38%	15,36%	100.090,4
81	1-ago-05	215.048,4	96.136,0	45,75%	44,70%	1,00%	11,38%	1,23%	13,78%	98.384,8
82	1-sep-05	213.441,2	94.617,9	45,31%	44,33%	1,00%	11,35%	0,84%	9,61%	96.699,7
83	1-oct-05	211.827,1	93.261,9	44,86%	44,03%	1,00%	11,31%	0,68%	7,89%	95.034,9
84	1-nov-05	210.205,8	91.161,9	44,43%	43,37%	1,00%	11,38%	1,50%	16,56%	93.390,2
85	1-dic-05	208.577,4	89.308,3	44,00%	42,82%	1,00%	11,41%	1,27%	14,20%	91.765,3
86	1-ene-06	206.951,9	87.421,3	43,57%	42,24%	1,01%	11,45%	1,34%	14,99%	90.164,5
87	1-feb-06	205.319,2	85.627,5	43,14%	41,70%	1,01%	11,49%	1,27%	14,25%	88.583,1
88	1-mar-06	203.679,4	83.842,5	42,72%	41,16%	1,02%	11,52%	1,30%	14,49%	87.020,8
89	1-abr-06	202.032,4	82.099,3	42,31%	40,64%	1,02%	11,56%	1,28%	14,33%	85.477,5
90	1-may-06	200.378,1	80.700,2	41,90%	40,27%	1,02%	11,54%	0,89%	10,20%	83.953,0
91	1-jun-06	198.716,5	78.608,3	41,49%	39,56%	1,03%	11,63%	1,78%	19,37%	82.447,0
92	1-jul-06	197.076,8	77.361,9	41,09%	39,25%	1,02%	11,60%	0,77%	8,82%	80.971,3
93	1-ago-06	195.429,9	75.928,8	40,69%	38,85%	1,02%	11,60%	1,03%	11,63%	79.513,6
94	1-sep-06	193.775,8	74.801,2	40,29%	38,60%	1,02%	11,56%	0,64%	7,46%	78.073,7
95	1-oct-06	192.114,3	73.641,8	39,90%	38,33%	1,01%	11,52%	0,70%	8,07%	76.651,4
96	1-nov-06	190.445,6	72.294,3	39,51%	37,96%	1,01%	11,52%	0,97%	11,03%	75.246,5
97	1-dic-06	188.769,5	70.734,4	39,13%	37,47%	1,02%	11,55%	1,29%	14,42%	73.858,8
98	1-ene-07	187.103,7	69.108,7	38,75%	36,94%	1,02%	11,59%	1,43%	15,86%	72.494,9
99	1-feb-07	185.430,5	67.689,7	38,37%	36,50%	1,02%	11,61%	1,17%	13,17%	71.147,7
100	1-mar-07	183.750,0	66.705,8	38,00%	36,30%	1,02%	11,56%	0,55%	6,43%	69.817,2
101	1-abr-07	182.062,0	65.495,7	37,63%	35,97%	1,02%	11,55%	0,90%	10,32%	68.502,9
102	1-may-07	180.366,7	64.489,1	37,26%	35,75%	1,01%	11,50%	0,61%	7,09%	67.204,9
103	1-jun-07	178.663,8	63.339,0	36,90%	35,45%	1,01%	11,49%	0,85%	9,71%	65.922,9
104	1-jul-07	176.965,2	62.096,4	36,54%	35,09%	1,01%	11,49%	1,02%	11,59%	64.661,0
105	1-ago-07	175.259,2	60.696,5	36,18%	34,63%	1,01%	11,52%	1,30%	14,56%	63.414,7
106	1-sep-07	173.545,6	60.072,2	35,83%	34,61%	1,01%	11,42%	0,05%	0,61%	62.183,9
107	1-oct-07	171.824,5	59.296,8	35,48%	34,51%	1,00%	11,35%	0,30%	3,57%	60.968,3
108	1-nov-07	170.095,8	58.528,3	35,14%	34,41%	0,99%	11,28%	0,29%	3,46%	59.767,8
109	1-dic-07	168.359,5	58.065,3	34,80%	34,49%	0,98%	11,16%	-0,23%	-2,82%	58.582,3
110	1-ene-08	166.636,2	55.447,2	34,46%	33,27%	1,00%	11,41%	3,52%	34,96%	57.418,7
111	1-feb-08	164.905,4	53.765,1	34,12%	32,60%	1,01%	11,51%	2,02%	21,68%	56.269,6
112	1-mar-08	163.166,9	53.000,0	33,79%	32,48%	1,01%	11,45%	0,37%	4,38%	55.134,8
113	1-abr-08	161.420,8	51.747,9	33,46%	32,06%	1,01%	11,48%	1,31%	14,60%	54.014,2
114	1-may-08	159.667,0	50.580,2	33,14%	31,68%	1,01%	11,49%	1,18%	13,31%	52.907,7
115	1-jun-08	157.905,5	49.921,4	32,81%	31,61%	1,01%	11,42%	0,20%	2,39%	51.815,0
116	1-jul-08	156.348,7	48.995,3	32,49%	31,34%	1,00%	11,40%	0,88%	10,04%	50.805,1
117	1-ago-08	154.785,0	48.047,8	32,18%	31,04%	1,00%	11,40%	0,94%	10,75%	49.807,8
118	1-sep-08	153.214,5	47.469,1	31,87%	30,98%	1,00%	11,32%	0,19%	2,28%	48.822,8
119	1-oct-08	151.637,0	46.380,8	31,56%	30,59%	1,00%	11,35%	1,28%	14,28%	47.850,1
120	1-nov-08	150.052,6	45.719,0	31,25%	30,47%	0,99%	11,29%	0,39%	4,53%	46.889,6
121	1-dic-08	148.461,3	45.341,64	30,94%	30,54%	0,98%	11,18%	-0,24%	-2,89%	45.941,1
122	1-ene-09	146.979,2	44.446,62	30,64%	30,24%	0,98%	11,18%	0,99%	11,21%	45.040,0
123	1-feb-09	145.490,5	43.783,29	30,35%	30,09%	0,98%	11,14%	0,48%	5,66%	44.150,2
124	1-mar-09	143.995,3	43.271,38	30,05%	30,05%	0,97%	11,07%	0,14%	1,70%	43.271,4

DEAL 54.625  
 MEZZ. DECLINN 10,00%  
 MEZZ. STOPS DECLINN 1,00%  
 VIDA RESIDUAL DESDE 9-mar-09

1,29

1,33

FECHA				SERIE A		SERIE B			
	PRINCIPAL AVAILABLE	SENIOR NOTES	MEZZANIE NOTES	PRINCIPAL	VIDA MEDIA	PRINCIPAL	VIDA MEDIA		
			328.302.862,02						
		319.437.933	8.864.929						
8-ene-99	0	319.437.933	8.864.929	0	0	0	0	0	0
8-feb-99	1	0	319.437.933	8.864.929	0	0	0	0	0
8-mar-99	1	13.008.497	319.437.933	8.864.929	13.008.497	-47.533.047.234	0	0	0
8-abr-99	1	0	306.429.437	8.864.929	0	0	0	0	0
8-may-99	1	0	306.429.437	8.864.929	0	0	0	0	0
8-jun-99	1	12.576.153	306.429.437	8.864.929	12.576.153	-44.796.258.200	0	0	0
8-jul-99	1	0	293.853.283	8.864.929	0	0	0	0	0
8-ago-99	1	0	293.853.283	8.864.929	0	0	0	0	0
8-sep-99	1	12.155.768	293.853.283	8.864.929	12.155.768	-42.180.515.057	0	0	0
8-oct-99	1	0	281.697.515	8.864.929	0	0	0	0	0
8-nov-99	1	0	281.697.515	8.864.929	0	0	0	0	0
8-dic-99	1	11.749.884	281.697.515	8.864.929	11.749.884	-39.702.856.949	0	0	0
8-ene-00	1	0	269.947.632	8.864.929	0	0	0	0	0
8-feb-00	1	0	269.947.632	8.864.929	0	0	0	0	0
8-mar-00	1	11.356.604	269.947.632	8.864.929	11.356.604	-37.340.512.745	0	0	0
8-abr-00	1	0	258.591.028	8.864.929	0	0	0	0	0
8-may-00	1	0	258.591.028	8.864.929	0	0	0	0	0
8-jun-00	1	10.975.550	258.591.028	8.864.929	10.975.550	-35.077.856.614	0	0	0
8-jul-00	1	0	247.615.478	8.864.929	0	0	0	0	0
8-ago-00	1	0	247.615.478	8.864.929	0	0	0	0	0
8-sep-00	1	10.603.769	247.615.478	8.864.929	10.603.769	-32.914.099.840	0	0	0
8-oct-00	1	0	237.011.709	8.864.929	0	0	0	0	0
8-nov-00	1	0	237.011.709	8.864.929	0	0	0	0	0
8-dic-00	1	10.246.193	237.011.709	8.864.929	10.246.193	-30.871.779.513	0	0	0
8-ene-01	1	0	226.765.516	8.864.929	0	0	0	0	0
8-feb-01	1	0	226.765.516	8.864.929	0	0	0	0	0
8-mar-01	1	9.899.005	226.765.516	8.864.929	9.899.005	-28.934.790.613	0	0	0
8-abr-01	1	0	216.866.511	8.864.929	0	0	0	0	0
8-may-01	1	0	216.866.511	8.864.929	0	0	0	0	0
8-jun-01	1	9.563.433	216.866.511	8.864.929	9.563.433	-27.074.078.992	0	0	0
8-jul-01	1	0	207.303.078	8.864.929	0	0	0	0	0
8-ago-01	1	0	207.303.078	8.864.929	0	0	0	0	0
8-sep-01	1	9.237.048	207.303.078	8.864.929	9.237.048	-25.300.274.038	0	0	0
8-oct-01	1	0	198.066.031	8.864.929	0	0	0	0	0
8-nov-01	1	0	198.066.031	8.864.929	0	0	0	0	0
8-dic-01	1	8.922.200	198.066.031	8.864.929	8.922.200	-23.625.986.700	0	0	0
8-ene-02	1	0	189.143.830	8.864.929	0	0	0	0	0
8-feb-02	1	0	189.143.830	8.864.929	0	0	0	0	0
8-mar-02	1	8.615.265	189.143.830	8.864.929	8.615.265	-22.037.847.296	0	0	0
8-abr-02	1	0	180.528.565	8.864.929	0	0	0	0	0
8-may-02	1	0	180.528.565	8.864.929	0	0	0	0	0
8-jun-02	1	8.319.940	180.528.565	8.864.929	8.319.940	-20.516.972.749	0	0	0
8-jul-02	1	0	172.208.625	8.864.929	0	0	0	0	0
8-ago-02	1	0	172.208.625	8.864.929	0	0	0	0	0
8-sep-02	1	8.031.592	172.208.625	8.864.929	8.031.592	-19.066.999.548	0	0	0
8-oct-02	1	0	164.177.033	8.864.929	0	0	0	0	0
8-nov-02	1	0	164.177.033	8.864.929	0	0	0	0	0
8-dic-02	1	7.754.645	164.177.033	8.864.929	7.754.645	-17.703.855.262	0	0	0
8-ene-03	1	0	156.422.388	8.864.929	0	0	0	0	0
8-feb-03	1	0	156.422.388	8.864.929	0	0	0	0	0
8-mar-03	1	7.478.280	156.422.388	8.864.929	7.478.280	-16.399.868.047	0	0	0
8-abr-03	1	0	148.944.108	8.864.929	0	0	0	0	0
8-may-03	1	0	148.944.108	8.864.929	0	0	0	0	0
8-jun-03	1	7.218.879	148.944.108	8.864.929	7.218.879	-15.166.865.169	0	0	0
8-jul-03	1	0	141.725.229	8.864.929	0	0	0	0	0
8-ago-03	1	0	141.725.229	8.864.929	0	0	0	0	0
8-sep-03	1	6.919.598	141.725.229	8.864.929	6.919.598	-13.901.472.610	0	0	0

DEAL 54.625  
 MEZZ. DECLINN 10,00%  
 MEZZ. STOPS DECLINN 1,00%  
 VIDA RESIDUAL DESDE 9-mar-09

1,29 1,33

				SERIE A		SERIE B	
8-oct-03	1	0	134.805.630	8.864.929	0	0	0
8-nov-03	1	0	134.805.630	8.864.929	0	0	0
8-dic-03	1	6.678.489	134.805.630	8.864.929	6.678.489	-12.809.341.394	0
8-ene-04	1	0	128.127.142	8.864.929	0	0	0
8-feb-04	1	0	128.127.142	8.864.929	0	0	0
8-mar-04	1	6.423.118	128.127.142	8.864.929	6.423.118	-11.735.036.609	0
8-abr-04	1	0	121.704.024	8.864.929	0	0	0
8-may-04	1	0	121.704.024	8.864.929	0	0	0
8-jun-04	1	6.198.015	121.704.024	8.864.929	6.198.015	-10.753.555.658	0
8-jul-04	1	0	115.506.009	8.864.929	0	0	0
8-ago-04	1	0	115.506.009	8.864.929	0	0	0
8-sep-04	1	5.956.706	115.506.009	8.864.929	5.956.706	-9.786.867.466	0
8-oct-04	1	0	109.549.303	8.864.929	0	0	0
8-nov-04	1	0	109.549.303	8.864.929	0	0	0
8-dic-04	1	5.746.710	109.549.303	8.864.929	5.746.710	-8.918.894.404	0
8-ene-05	1	0	103.802.593	8.864.929	0	0	0
8-feb-05	1	0	103.802.593	8.864.929	0	0	0
8-mar-05	1	5.523.472	103.802.593	8.864.929	5.523.472	-8.075.316.064	0
8-abr-05	1	0	98.279.121	8.864.929	0	0	0
8-may-05	1	0	98.279.121	8.864.929	0	0	0
8-jun-05	1	5.327.519	98.279.121	8.864.929	5.327.519	-7.298.700.967	0
8-jul-05	1	0	92.951.602	8.864.929	0	0	0
8-ago-05	1	0	92.951.602	8.864.929	0	0	0
8-sep-05	1	5.117.089	92.951.602	8.864.929	5.043.019	-6.444.977.759	74.070
8-oct-05	1	0	87.908.583	8.790.858	0	0	-94.661.728
8-nov-05	1	0	87.908.583	8.790.858	0	0	0
8-dic-05	1	4.934.367	87.908.583	8.790.858	4.485.788	-5.324.630.184	448.579
8-ene-06	1	0	83.422.795	8.342.280	0	0	-532.463.018
8-feb-06	1	0	83.422.795	8.342.280	0	0	0
8-mar-06	1	4.744.485	83.422.795	8.342.280	4.313.168	-4.731.545.437	431.317
8-abr-06	1	0	79.109.627	7.910.963	0	0	-473.154.544
8-may-06	1	0	79.109.627	7.910.963	0	0	0
8-jun-06	1	4.573.846	79.109.627	7.910.963	4.158.042	-4.178.832.455	415.804
8-jul-06	1	0	74.951.585	7.495.159	0	0	-417.883.245
8-ago-06	1	0	74.951.585	7.495.159	0	0	0
8-sep-06	1	4.373.250	74.951.585	7.495.159	3.975.682	-3.629.797.224	397.568
8-oct-06	1	0	70.975.904	7.097.590	0	0	-362.979.722
8-nov-06	1	0	70.975.904	7.097.590	0	0	0
8-dic-06	1	4.214.973	70.975.904	7.097.590	3.831.794	-3.149.734.273	383.179
8-ene-07	1	0	67.144.110	6.714.411	0	0	-314.973.427
8-feb-07	1	0	67.144.110	6.714.411	0	0	0
8-mar-07	1	4.041.617	67.144.110	6.714.411	3.674.198	-2.689.512.571	367.420
8-abr-07	1	0	63.469.913	6.346.991	0	0	-268.951.257
8-may-07	1	0	63.469.913	6.346.991	0	0	0
8-jun-07	1	3.894.261	63.469.913	6.346.991	3.540.237	-2.265.751.961	354.024
8-jul-07	1	0	59.929.675	5.992.968	0	0	-226.575.196
8-ago-07	1	0	59.929.675	5.992.968	0	0	0
8-sep-07	1	3.739.003	59.929.675	5.992.968	3.399.094	-1.862.703.481	339.909
8-oct-07	1	0	56.530.581	5.653.058	0	0	-186.270.348
8-nov-07	1	0	56.530.581	5.653.058	0	0	0
8-dic-07	1	3.601.567	56.530.581	5.653.058	3.274.151	-1.496.287.173	327.415
8-ene-08	1	0	53.256.430	5.325.643	0	0	-149.628.717
8-feb-08	1	0	53.256.430	5.325.643	0	0	0
8-mar-08	1	3.447.520	53.256.430	5.325.643	3.134.109	-1.147.083.904	313.411
8-abr-08	1	0	50.122.321	5.012.232	0	0	-114.708.390
8-may-08	1	0	50.122.321	5.012.232	0	0	0
8-jun-08	1	3.319.778	50.122.321	5.012.232	3.017.980	-826.926.516	301.798
8-jul-08	1	0	47.104.341	4.710.434	0	0	-82.692.652
8-ago-08	1	0	47.104.341	4.710.434	0	0	0
8-sep-08	1	2.992.196	47.104.341	4.710.434	2.720.178	-495.072.469	272.018
8-oct-08	1	0	44.384.162	4.438.416	0	0	-49.507.247
8-nov-08	1	0	44.384.162	4.438.416	0	0	0

DEAL	54.625
MEZZ. DECLINN	10,00%
MEZZ. STOPS DECLINN	1,00%
VIDA RESIDUAL DESDE	9-mar-09

1,29 1,33

					<b>SERIE A</b>		<b>SERIE B</b>	
8-dic-08	1	2.881.775	44.384.162	4.438.416	2.619.795	-238.401.354	261.980	-23.840.135
8-ene-09	1	0	41.764.367	4.176.437	0	0	0	0
8-feb-09	1	0	41.764.367	4.176.437	0	0	0	0
8-mar-09	1	2.669.668	41.764.367	4.176.437	2.426.971	-2.426.971	242.697	-242.697
8-abr-09	1	0	39.337.396	3.933.740	0	0	0	0
8-may-09	1	0	39.337.396	3.933.740	0	0	0	0
8-jun-09	1	2.571.015	39.337.396	3.933.740	2.337.286	212.693.048	233.729	21.269.305
8-jul-09	1	0	37.000.110	3.700.011	0	0	0	0
8-ago-09	1	0	37.000.110	3.700.011	0	0	0	0
8-sep-09	1	2.460.783	37.000.110	3.700.011	2.237.076	409.384.824	223.708	40.938.482
8-oct-09	1	0	34.763.035	3.476.303	0	0	0	0
8-nov-09	1	0	34.763.035	3.476.303	0	0	0	0
8-dic-09	1	2.369.087	34.763.035	3.476.303	2.175.812	596.172.480	193.275	52.957.308
8-ene-10	1	0	32.587.223	3.283.029	0	0	0	0
8-feb-10	1	0	32.587.223	3.283.029	0	0	0	0
8-mar-10	1	2.262.555	32.587.223	3.283.029	2.262.555	823.569.973	0	0
8-abr-10	1	0	30.324.668	3.283.029	0	0	0	0
8-may-10	1	0	30.324.668	3.283.029	0	0	0	0
8-jun-10	1	2.177.527	30.324.668	3.283.029	2.177.527	992.952.256	0	0
8-jul-10	1	0	28.147.141	3.283.029	0	0	0	0
8-ago-10	1	0	28.147.141	3.283.029	0	0	0	0
8-sep-10	1	31.430.417	28.147.141	3.283.029	28.147.141	15.424.633.243	3.283.029	1.799.099.684