



FONDO DE TITULIZACIÓN HIPOTECARIA HIPOTEBANSA VIII

Francisco Fortes Clavero
Analista
Santander de Titulización
Ciudad Grupo Santander
Ed. Encinar 28660 Boadilla del Monte
ffortes@gruposantander.com
Tel: +34 91 289 32 90



DENOMINACION DEL FONDO:

FONDO DE TITULIZACION HIPOTECARIA : HIPOTEBANSA VIII

INFORMACION

CORRESPONDIENTE AL:

TRIMESTRE/SEMESTRE 16/06/2008 - 15/09/2008

AÑO:

2008

Personas que asumen la responsabilidad de esta información y cargos que ocupan:	Firma:
Ignacio Ortega Gavara-Director General	

I. DATOS GENERALES SOBRE EL FONDO

Fecha de Constitución del Fondo	17 de diciembre de 1998.	Agencia de pago de Bonos	Banco Santander	
Fecha de Desembolso BTH'S	22 de diciembre de 1998.	Negociación Mercado	AIAF	
Fecha Final Amortización BTH'S	15 de diciembre de 2028.	Agencia de Calificación	Fitch IBCA Moody's España	
Sociedad Gestora	Santander de Titulización	Calificación	Inicial	Actual
Originador PH's	Banco Santander	Emisión principal	AAA/Aaa	AAA/Aaa
Permuta de Intereses	Banco Santander	Emisión subordinada	A/A2	A+/A2

II. VALORES EMITIDOS POR EL FONDO: BONOS DE TITULIZACION HIPOTECARIA

SERIES PRELACION CODIGO ISIN	Nº BTH'S	NOMINAL EN CIRCULACION		
		INICIAL	ACTUAL	%Act/In
Serie A Preferente		Nominal Unitario	150.253,03	20.298,08 €
(ISIN=ES0315227001)	2.126	Nominal Total	319.437.933,48	43.153.718,08 €
Serie B Subordinada		Nominal Unitario	150.253,03	73.141,88 €
(ISIN=ES0315227019)	59	Nominal Total	8.864.928,54	4.315.370,92 €

AMORTIZACION E INTERESES BTH'S			
Actual		Próximo	
Fecha Amortización	15/09/2008	Fecha Próximo Cupón	15/12/2008
Periodo Actual			
Amortización devengada no pagada	0	Tipo de Interés	Serie A- 5,2969% Serie B- 5,8343%
Amortización Calendario	NO		
Amortización Serie A	1.048,62 €	Importe Bruto	Serie A- 268,06 €
Amortización Serie B	3.778,62 €	Próximo Cupón	Serie B- 1.063,91 €
Intereses Brutos Serie A	281,94 €	Importe Neto Próximo cupón	Serie A- 219,81 €
Intereses Brutos Serie B	1.118,98 €		Serie B- 872,40 €

III. VALORES ADQUIRIDOS POR EL FONDO: PARTICIPACIONES HIPOTECARIAS
(Participación en Préstamos Hipotecarios)

PRESTAMOS HIPOTECARIOS	A LA EMISION	SITUACION ACTUAL
Número de préstamos	5.730	1.737
Saldo Pendiente de Amortizar PH's	328.303.109,52 €	47.469.082,72 €
Importes Unitarios Préstamos Vivos	57.295,48 €	27.328,20 €
Tipo de Interés	5,28%	5,56%

TASAS DE AMORTIZACION ANTICIPADA	SITUACION ACTUAL
Tasa mensual actual anualizada:	2,28%
Tasa últimos 12 meses anualizada:	9,88%
Tasa anualizada desde Constitución del Fondo	11,32%

MOROSIDAD ACTUAL	Hasta 1 mes	De 1 a 6 meses	Mayor de 6 mes.
Deuda Vencida(Principal+Intereses)	560,94 €	7.622,77 €	0,00 €
Deuda Pendiente de vencimiento			47.462.834,25 €
Deuda Total	560,94 €	7.622,77 €	47.462.834,25 €



**FONDO DE TITULIZACIÓN HIPOTECARIA
HIPOTEBANSA VIII**

INFORME TRIMESTRAL BONOS DE TITULIZACIÓN HIPOTECARIA

Fecha:15 de septiembre de 2008

BONOS DE TITULIZACIÓN HIPOTECARIA. PRINCIPAL	
SALDO ANTERIOR:	49.921.393,70 €
AMORTIZACIONES:	2.452.304,70 €
SALDO ACTUAL:	47.469.089,00 €
% SOBRE SALDO INICIAL:	14,46%
AMORTIZACION DEVENGADA NO PAGADA:	0,00

DATOS	
Fecha de Determinación	05/09/2008
Fecha de Pago Actual	15/09/2008
Fecha de Pago Anterior	16/06/2008
Nro de Días (Act/360)	91
Libor 3 Meses	4,95438%
Próxima Fecha de Pago	15/12/2008

BONOS DE TITULIZACIÓN HIPOTECARIA. INTERESES	
INTERESES PAGADOS B.T.H.'S SERIE A	599.404,44 €
INTERESES PAGADOS B.T.H.'S SERIE B	66.019,82 €
INTERESES DEVENGADOS NO PAGADOS:	0,00 €

VIDA RESIDUAL (AÑOS)		
	Inicial	15-sep-2008
Serie A	7,2	1,47
Serie B	13,6	1,49



**FONDO DE TITULIZACIÓN HIPOTECARIA
HIPOTEBANSA VIII**

INFORME TRIMESTRAL PARTICIPACIONES HIPOTECARIAS

Fecha: 15 de septiembre de 2008

PH'S PRINCIPAL	
SALDO ANTERIOR:	49.921.401,77 €
AMORTIZACIONES:	2.452.319,05 €
SALDO ACTUAL:	47.469.082,72 €
NUMERO DE PRESTAMOS:	1.737
LTV	17,43%

PH'S INTERESES	
INTERESES COBRADOS EN EL TRIMESTRE:	655.544,61
INTERESES DEVENGADOS EN EL TRIMESTRE:	663.164,07

ADJUDICADOS	
1. SALDO:	0,00 €
2. NRO ADJUDICADOS:	0

PH'S EN MOROSIDAD					
PH'S EN MOROSIDAD	HASTA 30 DIAS:	DE 30 A 60 DIAS:	DE 60 A 90 DIAS:	DE 90 A 180 DIAS:	MÁS DE 180 DÍAS
PRINCIPAL:	516,71 €	5.383,93 €	347,83 €	0,00 €	
INTERES:	44,23 €	1.891,01 €	0,00 €	0,00 €	
SALDO DE LOS PRESTAMOS:	14.661,23 €	608.409,72 €	115.933,66 €	0,00 €	66.696,58 €
NUMERO DE PRESTAMOS:	2	19	3	0	5
% SOBRE SALDO ACTUAL DCHOS DE CRÉDITO	0,03%	1,28%	0,24%	0,00%	0,14%

Se excluye en este informe los vencidos y no pagados con antigüedad entre 1 y 15 días por considerarse morosidad técnica con un gran porcentaje de recobro

ESTADÍSTICO DE VALORES DE TASACIÓN ACTUALES SOBRE SALDOS VIVOS (en miles)				
	SALDO VIVO	% SALDOS VIVOS	Nº PRÉSTAMOS	% Nº DE PRÉSTAMOS
0-9,99	8.510,35 €	17,95%	660	37,99%
10-19,99	20.138,54 €	42,48%	691	39,78%
20-29,99	16.479,02 €	34,76%	355	20,43%
30-39,99	2.258,72 €	4,76%	30	1,72%
40-49,99	15,73 €	0,03%	1	0,05%
50-59,99	0,00 €	0,00 €	0,00 €	0,00 €
60-69,99	0,00 €	0,00 €	0,00 €	0,00 €
70-79,99	0,00 €	0,00 €	0,00 €	0,00 €
>80	0,00 €	0,00 €	0,00 €	0,00 €

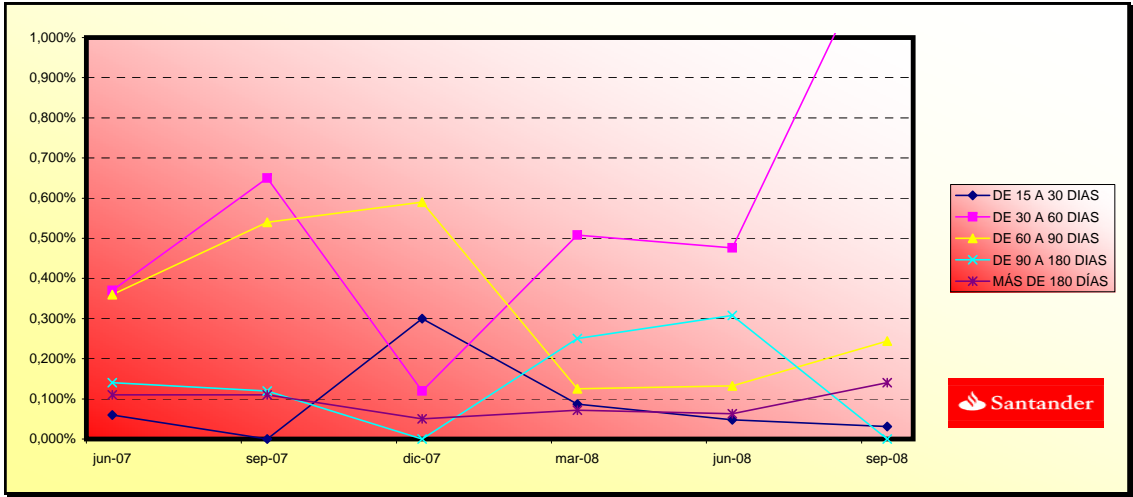


**FONDO DE TITULIZACIÓN HIPOTECARIA
HIPOTEBANSA VIII**

INFORME HISTÓRICO DE MOROSIDAD

Fecha: 15 de septiembre de 2008

MOROSIDAD HISTÓRICA						
	10/06/2007	10/09/2007	10/12/2007	10/03/2008	10/06/2008	05/09/2008
DE 15 A 30 DIAS	0,060%	0,000%	0,300%	0,087%	0,048%	0,031%
DE 30 A 60 DIAS	0,370%	0,650%	0,120%	0,508%	0,476%	1,282%
DE 60 A 90 DIAS	0,360%	0,540%	0,590%	0,125%	0,132%	0,244%
DE 90 A 180 DIAS	0,140%	0,120%	0,000%	0,251%	0,308%	0,000%
MÁS DE 180 DÍAS	0,110%	0,110%	0,050%	0,072%	0,063%	0,141%





**FONDO DE TITULIZACIÓN HIPOTECARIA
HIPOTEBANSA VIII**

INFORME TRIMESTRAL DE ORIGEN Y APLICACIÓN DE FONDOS

Fecha: 15 de septiembre de 2008

ORIGEN:		3.148.413,15 €
a) PRINCIPAL COBRADO		
1. AMORTIZACION DE PH'S:		2.450.317,18 €
b) INTERESES COBRADOS		
1. INTERESES DE PH'S:		655.544,61 €
2. INTERESES DE REINVERSION:		39.798,14 €
c) CONTENCIOSOS		
		2.753,22 €

ESTADO DE LA CUENTA DE TESORERIA:		1.551.781,04
a) EN CONCEPTO DE FONDO DE RESERVA PRINCIPAL		
1. SALDO ANTERIOR:		619.025,38 €
2. UTILIZACION DEL PERIODO:		-30.408,75 €
3. SALDO ACTUAL:		588.616,63 €
b) EN CONCEPTO FONDO DE RESERVA SECUNDARIO		
1. SALDO ANTERIOR:		970.521,37 €
2. UTILIZACION DEL PERIODO:		-7.356,96 €
3. SALDO ACTUAL:		963.164,41 €
c) RETENCION A CUENTA DEL IS		
		0,00 €

APLICACIÓN:		3.148.413,15 €
1. GASTOS CORRIENTES:		12.794,16 €
2. INTERESES NETOS SWAPS SERIE A:		-48.758,76 €
3. INTERESES DE BTH'S SERIE A:		599.404,44 €
4. AMORTIZACION DE BTH'S A:		2.452.304,70 €
5. INTERESES NETOS SWAPS SERIE B:		-10.955,26 €
6. INTERESES DE BTH'S SERIE B:		66.019,82 €
7. INTERES PRESTAMOS SUBORDINADOS:		18.642,77 €
8. AMORTIZACION DE LOS PTMOS SUBORD.		37.765,71 €
9. COMISIONES A FAVOR DE SANTANDER		58.961,28 €
10. DISPOSICIONES DE FONDOS DE RESERVA PRINCIPAL Y SECUNDARIO:		-37.765,71 €



**FONDO DE TITULIZACIÓN HIPOTECARIA
HIPOTEBANSA VIII**

MEJORA CREDITICIA Y PRÉSTAMO SUBORDINADO

Fecha:15 de septiembre de 2008

MEJORA CREDITICIA		
CONCEPTOS	22/12/1998	15/09/2008
EMISIÓN SUBORDINADA	2,70%	9,09%
FONDO RESERVA PRINCIPAL	4.070.955,49 €(1,24%)	588.616,63(1,24%)
FONDO RESERVA SECUNDARIO	1.805.665,74 €(0,55%)	970.521,37(2,03%)
MARGEN ADICIONAL	0,65%	0,65%

PRESTAMO SUBORDINADO		
CONCEPTOS	22/12/1998	15/09/2008
SALDO VIVO TOTAL	6.999.386,97 €	1.553.212,19 €
TIPO DE INTERES ACTUAL	4,63	4,91



**FONDO DE TITULIZACIÓN HIPOTECARIA
HIPOTEBANSA VIII**

INFORME RELATIVO A LOS TRIGGERS DEL FONDO

Fecha: 15 de septiembre de 2008

AMORTIZACIÓN BONOS SERIE B	
SI 1) ES MAYOR QUE 2) NO SE AMORTIZA LA SERIE B	
1) PH'S EN MOROSIDAD > 90 DÍAS	66.696,58 €
2) 7% SALDO PH'S ACTUAL	3.322.835,79 €

LA SERIE B SE AMORTIZA

PREPAYMENTS - HIPOTEBANSA VIII

September 15, 2008

Date	Outstanding before prepayment 0,166386	Real outstanding	1,00% Prepayment vector	Remaining at the end of the month	Average Single monthly mortality	CPR	Monthly Single monthly mortality	CPR	Outstanding after prepayment
						11,39%		9,88%	
1	328.303,1		100,00%	100,00%					328.303,1
2	1-ene-99	327.099,8	324.774,7	99,00%	99,29%	0,71%	8,20%	0,71%	323.840,2
3	1-feb-99	325.891,2	322.035,2	98,02%	98,82%	0,59%	6,89%	0,48%	319.428,5
4	1-mar-99	324.677,2	318.871,9	97,04%	98,21%	0,60%	6,96%	0,61%	315.067,4
5	1-abr-99	323.458,0	315.254,0	96,07%	97,46%	0,64%	7,42%	0,76%	310.756,3
6	1-may-99	322.233,3	312.636,8	95,12%	97,02%	0,60%	7,00%	0,45%	306.494,8
7	1-jun-99	321.003,3	310.219,2	94,17%	96,64%	0,57%	6,61%	0,39%	302.282,2
8	1-jul-99	319.768,4	306.315,7	93,23%	95,79%	0,61%	7,10%	0,88%	298.118,7
9	1-ago-99	318.528,1	303.968,7	92,30%	95,43%	0,58%	6,78%	0,38%	294.003,1
10	1-sep-99	317.282,2	302.078,6	91,38%	95,21%	0,54%	6,34%	0,23%	289.934,9
11	1-oct-99	316.031,0	299.040,4	90,47%	94,62%	0,55%	6,42%	0,61%	285.913,6
12	1-nov-99	314.774,2	295.825,4	89,57%	93,98%	0,56%	6,55%	0,68%	281.938,8
13	1-dic-99	313.511,8	293.273,5	88,68%	93,54%	0,55%	6,46%	0,46%	278.009,9
14	1-ene-00	312.244,0	288.901,9	87,79%	92,52%	0,60%	6,92%	1,09%	274.126,4
15	1-feb-00	310.970,5	285.830,5	86,92%	91,92%	0,60%	6,97%	0,66%	270.287,8
16	1-mar-00	309.691,4	282.881,4	86,05%	91,34%	0,60%	6,99%	0,62%	266.493,7
17	1-abr-00	308.406,8	279.693,0	85,19%	90,69%	0,61%	7,07%	0,72%	262.743,6
18	1-may-00	307.116,4	276.956,5	84,34%	90,18%	0,61%	7,04%	0,56%	259.037,1
19	1-jun-00	305.820,4	274.158,8	83,50%	89,65%	0,61%	7,03%	0,59%	255.373,5
20	1-jul-00	304.519,7	269.788,1	82,67%	88,59%	0,64%	7,36%	1,17%	251.753,4
21	1-ago-00	303.213,3	265.998,8	81,85%	87,73%	0,65%	7,56%	0,98%	248.175,4
22	1-sep-00	301.901,2	263.416,1	81,03%	87,25%	0,65%	7,50%	0,54%	244.639,1
23	1-oct-00	300.583,3	261.530,4	80,23%	87,01%	0,63%	7,31%	0,28%	241.143,9
24	1-nov-00	299.259,6	259.951,5	79,43%	86,86%	0,61%	7,08%	0,16%	237.689,5
25	1-dic-00	297.930,1	257.382,3	78,63%	86,39%	0,61%	7,05%	0,55%	234.275,5
26	1-ene-01	296.595,0	253.846,8	77,85%	85,59%	0,62%	7,20%	0,93%	230.901,5
27	1-feb-01	295.254,1	250.678,5	77,08%	84,90%	0,63%	7,28%	0,80%	227.567,1
28	1-mar-01	293.907,2	247.405,3	76,31%	84,18%	0,64%	7,37%	0,85%	224.271,6
29	1-abr-01	292.554,5	244.333,0	75,55%	83,52%	0,64%	7,43%	0,79%	221.014,8
30	1-may-01	291.195,8	241.627,7	74,79%	82,98%	0,64%	7,43%	0,65%	217.796,1
31	1-jun-01	289.831,1	239.231,8	74,05%	82,54%	0,64%	7,39%	0,53%	214.615,3
32	1-jul-01	288.461,0	235.542,8	73,31%	81,66%	0,65%	7,55%	1,07%	211.472,2
33	1-ago-01	287.084,9	232.144,3	72,58%	80,86%	0,66%	7,66%	0,97%	208.366,1
34	1-sep-01	285.702,7	229.852,5	71,86%	80,45%	0,66%	7,60%	0,51%	205.296,5
35	1-oct-01	284.314,5	226.825,2	71,14%	79,78%	0,66%	7,66%	0,84%	202.263,1
36	1-nov-01	282.920,1	224.355,6	70,43%	79,30%	0,66%	7,64%	0,60%	199.265,5
37	1-dic-01	281.519,6	220.002,5	69,73%	78,15%	0,68%	7,89%	1,45%	196.303,2
38	1-ene-02	280.113,9	216.525,1	69,03%	77,30%	0,69%	8,01%	1,09%	193.376,6
39	1-feb-02	278.702,0	213.322,5	68,35%	76,54%	0,70%	8,10%	0,98%	190.484,6
40	1-mar-02	277.283,9	210.772,1	67,67%	76,01%	0,70%	8,09%	0,69%	187.626,8
41	1-abr-02	275.859,5	208.152,7	66,99%	75,46%	0,70%	8,10%	0,73%	184.802,9
42	1-may-02	274.428,9	204.446,9	66,32%	74,50%	0,72%	8,26%	1,27%	182.012,5
43	1-jun-02	272.992,0	201.084,3	65,66%	73,66%	0,73%	8,36%	1,13%	179.255,2
44	1-jul-02	271.549,9	197.632,6	65,01%	72,78%	0,74%	8,49%	1,19%	176.531,5
45	1-ago-02	270.101,6	194.571,4	64,36%	72,04%	0,74%	8,56%	1,02%	173.840,1
46	1-sep-02	268.646,8	192.391,2	63,72%	71,61%	0,74%	8,52%	0,59%	171.180,8
47	1-oct-02	267.185,6	189.734,9	63,08%	71,01%	0,74%	8,54%	0,84%	168.553,2
48	1-nov-02	265.718,0	186.207,6	62,46%	70,08%	0,75%	8,68%	1,32%	165.957,0
49	1-dic-02	264.244,0	183.383,7	61,83%	69,40%	0,76%	8,73%	0,97%	163.391,7
50	1-ene-03	262.767,9	179.522,5	61,22%	68,32%	0,77%	8,91%	1,56%	160.859,9
51	1-feb-03	261.285,3	176.640,3	60,61%	67,60%	0,78%	8,97%	1,05%	158.358,4
52	1-mar-03	259.796,2	173.695,7	60,00%	66,86%	0,79%	9,04%	1,10%	155.886,8
53	1-abr-03	258.300,5	171.781,2	59,41%	66,50%	0,78%	8,98%	0,53%	153.444,9
54	1-may-03	256.798,3	168.774,8	58,81%	65,72%	0,79%	9,07%	1,18%	151.032,3
55	1-jun-03	255.289,4	165.879,9	58,23%	64,98%	0,80%	9,14%	1,13%	148.648,6
56	1-jul-03	253.801,8	162.667,2	57,65%	64,09%	0,81%	9,25%	1,36%	146.309,8

57	1-ago-03	252.307,6	159.583,4	57,07%	63,25%	0,81%	9,35%	1,31%	14,69%	143.999,0
58	1-sep-03	250.806,8	157.836,5	56,50%	62,93%	0,81%	9,29%	0,50%	5,87%	141.716,1
59	1-oct-03	249.299,5	155.484,2	55,94%	62,37%	0,81%	9,31%	0,89%	10,22%	139.460,6
60	1-nov-03	247.785,5	151.070,7	55,38%	60,97%	0,84%	9,57%	2,24%	23,85%	137.232,4
61	1-dic-03	246.264,8	148.466,0	54,83%	60,29%	0,84%	9,63%	1,12%	12,61%	135.031,0
62	1-ene-04	244.750,9	144.181,1	54,29%	58,91%	0,86%	9,89%	2,29%	24,23%	132.863,6
63	1-feb-04	243.230,3	141.450,7	53,74%	58,16%	0,87%	9,96%	1,28%	14,33%	130.722,4
64	1-mar-04	241.703,1	139.526,7	53,21%	57,73%	0,87%	9,94%	0,74%	8,49%	128.607,1
65	1-abr-04	240.169,1	136.041,0	52,68%	56,64%	0,88%	10,11%	1,88%	20,32%	126.517,5
66	1-may-04	238.628,4	133.342,0	52,15%	55,88%	0,89%	10,19%	1,35%	15,06%	124.453,2
67	1-jun-04	237.080,9	131.087,8	51,63%	55,29%	0,89%	10,21%	1,05%	11,88%	122.413,9
68	1-jul-04	235.541,8	129.049,6	51,12%	54,79%	0,89%	10,22%	0,91%	10,41%	120.407,3
69	1-ago-04	233.995,9	126.740,5	50,61%	54,16%	0,90%	10,26%	1,14%	12,86%	118.425,1
70	1-sep-04	232.443,2	120.081,8	50,11%	51,66%	0,95%	10,85%	4,62%	43,32%	116.467,0
71	1-oct-04	230.883,7	117.674,7	49,61%	50,97%	0,96%	10,91%	1,34%	14,97%	114.532,8
72	1-nov-04	229.317,3	115.106,8	49,11%	50,20%	0,97%	11,00%	1,51%	16,73%	112.622,2
73	1-dic-04	227.744,1	113.483,0	48,62%	49,83%	0,96%	10,96%	0,73%	8,41%	110.734,9
74	1-ene-05	226.177,6	110.418,3	48,14%	48,82%	0,98%	11,12%	2,03%	21,78%	108.877,4
75	1-feb-05	224.604,3	108.164,9	47,66%	48,16%	0,98%	11,17%	1,35%	15,10%	107.042,6
76	1-mar-05	223.024,1	105.899,0	47,18%	47,48%	0,99%	11,23%	1,40%	15,58%	105.230,3
77	1-abr-05	221.436,9	104.153,6	46,71%	47,04%	0,99%	11,23%	0,94%	10,75%	103.440,2
78	1-may-05	219.842,7	102.143,6	46,25%	46,46%	0,99%	11,26%	1,22%	13,68%	101.672,2
79	1-jun-05	218.241,5	100.158,7	45,79%	45,89%	0,99%	11,29%	1,22%	13,74%	99.925,9
80	1-jul-05	216.648,4	98.055,6	45,33%	45,26%	1,00%	11,34%	1,38%	15,36%	98.208,0
81	1-ago-05	215.048,4	96.136,0	44,88%	44,70%	1,00%	11,38%	1,23%	13,78%	96.511,2
82	1-sep-05	213.441,2	94.617,9	44,43%	44,33%	1,00%	11,35%	0,84%	9,61%	94.835,4
83	1-oct-05	211.827,1	93.261,9	43,99%	44,03%	1,00%	11,31%	0,68%	7,89%	93.180,3
84	1-nov-05	210.205,8	91.161,9	43,55%	43,37%	1,00%	11,38%	1,50%	16,56%	91.545,7
85	1-dic-05	208.577,4	89.308,3	43,12%	42,82%	1,00%	11,41%	1,27%	14,20%	89.931,3
86	1-ene-06	206.951,9	87.421,3	42,69%	42,24%	1,01%	11,45%	1,34%	14,99%	88.341,3
87	1-feb-06	205.319,2	85.627,5	42,26%	41,70%	1,01%	11,49%	1,27%	14,25%	86.771,0
88	1-mar-06	203.679,4	83.842,5	41,84%	41,16%	1,02%	11,52%	1,30%	14,49%	85.220,2
89	1-abr-06	202.032,4	82.099,3	41,42%	40,64%	1,02%	11,56%	1,28%	14,33%	83.688,7
90	1-may-06	200.378,1	80.700,2	41,01%	40,27%	1,02%	11,54%	0,89%	10,20%	82.176,3
91	1-jun-06	198.716,5	78.608,3	40,60%	39,56%	1,03%	11,63%	1,78%	19,37%	80.682,8
92	1-jul-06	197.076,8	77.361,9	40,20%	39,25%	1,02%	11,60%	0,77%	8,82%	79.219,7
93	1-ago-06	195.429,9	75.928,8	39,80%	38,85%	1,02%	11,60%	1,03%	11,63%	77.774,8
94	1-sep-06	193.775,8	74.801,2	39,40%	38,60%	1,02%	11,56%	0,64%	7,46%	76.348,0
95	1-oct-06	192.114,3	73.641,8	39,01%	38,33%	1,01%	11,52%	0,70%	8,07%	74.939,2
96	1-nov-06	190.445,6	72.294,3	38,62%	37,96%	1,01%	11,52%	0,97%	11,03%	73.547,9
97	1-dic-06	188.769,5	70.734,4	38,23%	37,47%	1,02%	11,55%	1,29%	14,42%	72.174,2
98	1-ene-07	187.103,7	69.108,7	37,85%	36,94%	1,02%	11,59%	1,43%	15,86%	70.824,4
99	1-feb-07	185.430,5	67.689,7	37,48%	36,50%	1,02%	11,61%	1,17%	13,17%	69.491,6
100	1-mar-07	183.750,0	66.705,8	37,10%	36,30%	1,02%	11,56%	0,55%	6,43%	68.175,6
101	1-abr-07	182.062,0	65.495,7	36,73%	35,97%	1,02%	11,55%	0,90%	10,32%	66.876,2
102	1-may-07	180.366,7	64.489,1	36,37%	35,75%	1,01%	11,50%	0,61%	7,09%	65.593,2
103	1-jun-07	178.663,8	63.339,0	36,00%	35,45%	1,01%	11,49%	0,85%	9,71%	64.326,5
104	1-jul-07	176.965,2	62.096,4	35,65%	35,09%	1,01%	11,49%	1,02%	11,59%	63.080,0
105	1-ago-07	175.259,2	60.696,5	35,29%	34,63%	1,01%	11,52%	1,30%	14,56%	61.849,3
106	1-sep-07	173.545,6	60.072,2	34,94%	34,61%	1,01%	11,42%	0,05%	0,61%	60.634,3
107	1-oct-07	171.824,5	59.296,8	34,59%	34,51%	1,00%	11,35%	0,30%	3,57%	59.434,7
108	1-nov-07	170.095,8	58.528,3	34,25%	34,41%	0,99%	11,28%	0,29%	3,46%	58.250,5
109	1-dic-07	168.359,5	58.065,3	33,90%	34,49%	0,98%	11,16%	-0,23%	-2,82%	57.081,3
110	1-ene-08	166.636,2	55.447,2	33,57%	33,27%	1,00%	11,41%	3,52%	34,96%	55.934,0
111	1-feb-08	164.905,4	53.765,1	33,23%	32,60%	1,01%	11,51%	2,02%	21,68%	54.801,5
112	1-mar-08	163.166,9	53.000,0	32,90%	32,48%	1,01%	11,45%	0,37%	4,38%	53.683,4
113	1-abr-08	161.420,8	51.747,9	32,57%	32,06%	1,01%	11,48%	1,31%	14,60%	52.579,7
114	1-may-08	159.667,0	50.580,2	32,25%	31,68%	1,01%	11,49%	1,18%	13,31%	51.490,1
115	1-jun-08	157.905,5	49.921,4	31,93%	31,61%	1,01%	11,42%	2,39%	20,99%	50.414,6
116	1-jul-08	156.348,7	48.995,3	31,61%	31,34%	1,00%	11,40%	0,88%	10,04%	49.420,2
117	1-ago-08	154.785,0	48.047,8	31,29%	31,04%	1,00%	11,40%	0,94%	10,75%	48.438,4
118	1-sep-08	153.214,5	47.469,1	30,98%	30,98%	1,00%	11,32%	0,19%	2,28%	47.469,1

DEAL 54.625
 MEZZ. DECLINN 10,00%
 MEZZ. STOPS DECLINN 1,00%
 VIDA RESIDUAL DESDE 5-sep-08

1,47

1,49

FECHA	PRINCIPAL AVAILABLE	SENIOR NOTES	MEZZANIE NOTES	SERIE A		SERIE B	
				PRINCIPAL	VIDA MEDIA	PRINCIPAL	VIDA MEDIA
			328.302.862,02				
		319.437.933	8.864.929				
8-ene-99		0 319.437.933	8.864.929	0	0	0	0
8-feb-99	1	0 319.437.933	8.864.929	0	0	0	0
8-mar-99	1	13.235.745 319.437.933	8.864.929	13.235.745	-45.914.801.128	0	0
8-abr-99	1	0 306.202.188	8.864.929	0	0	0	0
8-may-99	1	0 306.202.188	8.864.929	0	0	0	0
8-jun-99	1	12.785.116 306.202.188	8.864.929	12.785.116	-43.175.337.630	0	0
8-jul-99	1	0 293.417.072	8.864.929	0	0	0	0
8-ago-99	1	0 293.417.072	8.864.929	0	0	0	0
8-sep-99	1	12.347.373 293.417.072	8.864.929	12.347.373	-40.561.120.939	0	0
8-oct-99	1	0 281.069.699	8.864.929	0	0	0	0
8-nov-99	1	0 281.069.699	8.864.929	0	0	0	0
8-dic-99	1	11.925.016 281.069.699	8.864.929	11.925.016	-38.088.501.187	0	0
8-ene-00	1	0 269.144.682	8.864.929	0	0	0	0
8-feb-00	1	0 269.144.682	8.864.929	0	0	0	0
8-mar-00	1	11.516.112 269.144.682	8.864.929	11.516.112	-35.734.495.282	0	0
8-abr-00	1	0 257.628.571	8.864.929	0	0	0	0
8-may-00	1	0 257.628.571	8.864.929	0	0	0	0
8-jun-00	1	11.120.247 257.628.571	8.864.929	11.120.247	-33.483.062.974	0	0
8-jul-00	1	0 246.508.324	8.864.929	0	0	0	0
8-ago-00	1	0 246.508.324	8.864.929	0	0	0	0
8-sep-00	1	10.734.447 246.508.324	8.864.929	10.734.447	-31.333.849.834	0	0
8-oct-00	1	0 235.773.877	8.864.929	0	0	0	0
8-nov-00	1	0 235.773.877	8.864.929	0	0	0	0
8-dic-00	1	10.363.586 235.773.877	8.864.929	10.363.586	-29.308.221.025	0	0
8-ene-01	1	0 225.410.291	8.864.929	0	0	0	0
8-feb-01	1	0 225.410.291	8.864.929	0	0	0	0
8-mar-01	1	10.003.831 225.410.291	8.864.929	10.003.831	-27.390.489.832	0	0
8-abr-01	1	0 215.406.460	8.864.929	0	0	0	0
8-may-01	1	0 215.406.460	8.864.929	0	0	0	0
8-jun-01	1	9.656.372 215.406.460	8.864.929	9.656.372	-25.550.759.201	0	0
8-jul-01	1	0 205.750.088	8.864.929	0	0	0	0
8-ago-01	1	0 205.750.088	8.864.929	0	0	0	0
8-sep-01	1	9.318.762 205.750.088	8.864.929	9.318.762	-23.800.117.023	0	0
8-oct-01	1	0 196.431.327	8.864.929	0	0	0	0
8-nov-01	1	0 196.431.327	8.864.929	0	0	0	0
8-dic-01	1	8.993.305 196.431.327	8.864.929	8.993.305	-22.150.510.136	0	0
8-ene-02	1	0 187.438.022	8.864.929	0	0	0	0
8-feb-02	1	0 187.438.022	8.864.929	0	0	0	0
8-mar-02	1	8.676.376 187.438.022	8.864.929	8.676.376	-20.589.039.364	0	0
8-abr-02	1	0 178.761.646	8.864.929	0	0	0	0
8-may-02	1	0 178.761.646	8.864.929	0	0	0	0
8-jun-02	1	8.371.612 178.761.646	8.864.929	8.371.612	-19.095.647.349	0	0
8-jul-02	1	0 170.390.034	8.864.929	0	0	0	0
8-ago-02	1	0 170.390.034	8.864.929	0	0	0	0
8-sep-02	1	8.074.395 170.390.034	8.864.929	8.074.395	-17.674.851.634	0	0
8-oct-02	1	0 162.315.639	8.864.929	0	0	0	0

DEAL 54.625
 MEZZ. DECLINN 10,00%
 MEZZ. STOPS DECLINN 1,00%
 VIDA RESIDUAL DESDE 5-sep-08

1,47

1,49

				SERIE A			SERIE B		
8-nov-02	1	0	162.315.639	8.864.929	0	0	0	0	
8-dic-02	1	7.789.079	162.315.639	8.864.929	7.789.079	-16.341.488.003	0	0	
8-ene-03	1	0	154.526.560	8.864.929	0	0	0	0	
8-feb-03	1	0	154.526.560	8.864.929	0	0	0	0	
8-mar-03	1	7.504.942	154.526.560	8.864.929	7.504.942	-15.069.922.638	0	0	
8-abr-03	1	0	147.021.618	8.864.929	0	0	0	0	
8-may-03	1	0	147.021.618	8.864.929	0	0	0	0	
8-jun-03	1	7.238.152	147.021.618	8.864.929	7.238.152	-13.868.299.299	0	0	
8-jul-03	1	0	139.783.466	8.864.929	0	0	0	0	
8-ago-03	1	0	139.783.466	8.864.929	0	0	0	0	
8-sep-03	1	6.932.590	139.783.466	8.864.929	6.932.590	-12.645.044.335	0	0	
8-oct-03	1	0	132.850.876	8.864.929	0	0	0	0	
8-nov-03	1	0	132.850.876	8.864.929	0	0	0	0	
8-dic-03	1	6.685.017	132.850.876	8.864.929	6.685.017	-11.585.133.598	0	0	
8-ene-04	1	0	126.165.859	8.864.929	0	0	0	0	
8-feb-04	1	0	126.165.859	8.864.929	0	0	0	0	
8-mar-04	1	6.423.920	126.165.859	8.864.929	6.423.920	-10.548.077.361	0	0	
8-abr-04	1	0	119.741.939	8.864.929	0	0	0	0	
8-may-04	1	0	119.741.939	8.864.929	0	0	0	0	
8-jun-04	1	6.193.170	119.741.939	8.864.929	6.193.170	-9.599.413.102	0	0	
8-jul-04	1	0	113.548.769	8.864.929	0	0	0	0	
8-ago-04	1	0	113.548.769	8.864.929	0	0	0	0	
8-sep-04	1	5.946.969	113.548.769	8.864.929	5.946.969	-8.670.680.354	0	0	
8-oct-04	1	0	107.601.800	8.864.929	0	0	0	0	
8-nov-04	1	0	107.601.800	8.864.929	0	0	0	0	
8-dic-04	1	5.732.067	107.601.800	8.864.929	5.732.067	-7.835.735.436	0	0	
8-ene-05	1	0	101.869.734	8.864.929	0	0	0	0	
8-feb-05	1	0	101.869.734	8.864.929	0	0	0	0	
8-mar-05	1	5.504.614	101.869.734	8.864.929	5.504.614	-7.029.392.305	0	0	
8-abr-05	1	0	96.365.119	8.864.929	0	0	0	0	
8-may-05	1	0	96.365.119	8.864.929	0	0	0	0	
8-jun-05	1	5.304.423	96.365.119	8.864.929	5.304.423	-6.285.741.163	0	0	
8-jul-05	1	0	91.060.696	8.864.929	0	0	0	0	
8-ago-05	1	0	91.060.696	8.864.929	0	0	0	0	
8-sep-05	1	5.090.458	91.060.696	8.864.929	4.846.908	-5.297.670.741	243.550	-266.199.841	
8-oct-05	1	0	86.213.788	8.621.379	0	0	0	0	
8-nov-05	1	0	86.213.788	8.621.379	0	0	0	0	
8-dic-05	1	4.904.102	86.213.788	8.621.379	4.458.274	-4.467.190.823	445.827	-446.719.082	
8-ene-06	1	0	81.755.514	8.175.551	0	0	0	0	
8-feb-06	1	0	81.755.514	8.175.551	0	0	0	0	
8-mar-06	1	4.711.129	81.755.514	8.175.551	4.282.845	-3.905.954.286	428.284	-390.595.429	
8-abr-06	1	0	77.472.669	7.747.267	0	0	0	0	
8-may-06	1	0	77.472.669	7.747.267	0	0	0	0	
8-jun-06	1	4.537.398	77.472.669	7.747.267	4.124.907	-3.382.423.630	412.491	-338.242.363	
8-jul-06	1	0	73.347.762	7.334.776	0	0	0	0	
8-ago-06	1	0	73.347.762	7.334.776	0	0	0	0	
8-sep-06	1	4.334.738	73.347.762	7.334.776	3.940.671	-2.868.808.572	394.067	-286.880.857	
8-oct-06	1	0	69.407.091	6.940.709	0	0	0	0	
8-nov-06	1	0	69.407.091	6.940.709	0	0	0	0	
8-dic-06	1	4.173.865	69.407.091	6.940.709	3.794.423	-2.417.047.175	379.442	-241.704.718	
8-ene-07	1	0	65.612.669	6.561.267	0	0	0	0	

DEAL 54.625
 MEZZ. DECLINN 10,00%
 MEZZ. STOPS DECLINN 1,00%
 VIDA RESIDUAL DESDE 5-sep-08

1,47

1,49

				SERIE A		SERIE B	
8-feb-07	1	0	65.612.669	6.561.267	0	0	0
8-mar-07	1	3.998.608	65.612.669	6.561.267	3.635.098	-1.988.398.836	363.510
8-abr-07	1	0	61.977.570	6.197.757	0	0	0
8-may-07	1	0	61.977.570	6.197.757	0	0	0
8-jun-07	1	3.849.094	61.977.570	6.197.757	3.499.176	-1.592.125.291	349.918
8-jul-07	1	0	58.478.394	5.847.839	0	0	0
8-ago-07	1	0	58.478.394	5.847.839	0	0	0
8-sep-07	1	3.692.192	58.478.394	5.847.839	3.356.538	-1.218.423.417	335.654
8-oct-07	1	0	55.121.856	5.512.186	0	0	0
8-nov-07	1	0	55.121.856	5.512.186	0	0	0
8-dic-07	1	3.552.988	55.121.856	5.512.186	3.229.989	-878.557.012	322.999
8-ene-08	1	0	51.891.867	5.189.187	0	0	0
8-feb-08	1	0	51.891.867	5.189.187	0	0	0
8-mar-08	1	3.397.906	51.891.867	5.189.187	3.089.006	-559.110.059	308.901
8-abr-08	1	0	48.802.861	4.880.286	0	0	0
8-may-08	1	0	48.802.861	4.880.286	0	0	0
8-jun-08	1	3.268.748	48.802.861	4.880.286	2.971.590	-264.471.467	297.159
8-jul-08	1	0	45.831.271	4.583.127	0	0	0
8-ago-08	1	0	45.831.271	4.583.127	0	0	0
8-sep-08	1	2.945.566	45.831.271	4.583.127	2.677.787	8.033.361	267.779
8-oct-08	1	0	43.153.484	4.315.348	0	0	0
8-nov-08	1	0	43.153.484	4.315.348	0	0	0
8-dic-08	1	2.834.063	43.153.484	4.315.348	2.576.421	242.183.604	257.642
8-ene-09	1	0	40.577.063	4.057.706	0	0	0
8-feb-09	1	0	40.577.063	4.057.706	0	0	0
8-mar-09	1	2.624.075	40.577.063	4.057.706	2.385.522	438.936.100	238.552
8-abr-09	1	0	38.191.540	3.819.154	0	0	0
8-may-09	1	0	38.191.540	3.819.154	0	0	0
8-jun-09	1	2.524.605	38.191.540	3.819.154	2.295.095	633.446.275	229.510
8-jul-09	1	0	35.896.445	3.589.645	0	0	0
8-ago-09	1	0	35.896.445	3.589.645	0	0	0
8-sep-09	1	2.414.121	35.896.445	3.589.645	2.107.504	775.561.529	306.617
8-oct-09	1	0	33.788.941	3.283.028	0	0	0
8-nov-09	1	0	33.788.941	3.283.028	0	0	0
8-dic-09	1	2.321.828	33.788.941	3.283.028	2.321.828	1.065.719.198	0
8-ene-10	1	0	31.467.113	3.283.028	0	0	0
8-feb-10	1	0	31.467.113	3.283.028	0	0	0
8-mar-10	1	2.215.370	31.467.113	3.283.028	2.215.370	1.216.237.976	0
8-abr-10	1	0	29.251.743	3.283.028	0	0	0
8-may-10	1	0	29.251.743	3.283.028	0	0	0
8-jun-10	1	32.535.019	29.251.743	3.283.028	29.251.743	18.750.367.323	3.283.028